

# Erhebungsbogen

**B**

<b>Projekt</b>	Biotopkartierung Hamburg, Datenbestand aus FoxPro	<b>Interne Nr.</b>	11588
		<b>DK5   DK5-GK</b>	<b>5822</b> 5824
<b>Handlungsbedarf</b>	Nein	<b>DK5 - Name</b>	Neugrabener Heide
<b>Bearbeitung</b>	HET	<b>Biotop-Nr.   alt</b>	<b>25</b> 24
<b>Räumliche Abbildung</b>	Fläche	<b>Kartierung</b>	15.07.1985
<b>Anzahl Abschnitte</b>	1	<b>Fläche / Länge [m<sup>2</sup>/m]</b>	108004,5854
		<b>Breite (lineare Abb.) [m]</b>	

<b>Gesetzlicher Schutz</b>	<b>§ 30 (2) 3.5 Wälder und Gebüsch trockenwarmer Standorte</b>	<b>Schutz nur teilweise</b>	<b>Ja</b>
----------------------------	----------------------------------------------------------------	-----------------------------	-----------

**Gesamtbewertung**      0    keine Angabe

- **Alter**
- **Belastungsgrad**
- **Ökolog. Funktion**
- **Seltenheit**

## Bestandsbeschreibung

Älterer, naturnaher Kiefernwald WNK mit dichter Baumschicht aus hohen Wald-Kiefern (durchschnittlicher Stammdurchmesser ca. 0,35m) und häufig eingestreuten, z.T. sehr alten Rot-Buchen, einigen Eichen und jüngeren Hänge-Birken. Strauchschicht aus meist locker aufkommenden, unterschiedlich hohen Birken, Eichen, Buchen und Vogelbeeren. Am Boden wächst eine dichte Vegetation aus vorherrschender Draht-Schmiele, Blaubeere, eingestreutem Pfeifengras, Adlerfarn, Rot-Straußgras, am Rande gelegentlich auch Besenheide und Ginster. Im südlichen Teil mit vielen kleinen Einsturztrichtern über ehemaligen Braunkohlestollen. Lebensraum mehrerer Vogelarten.

Vögel: Zaunkönig, Dompfaff, Kleiber, Waldlaubsänger, Mönchsgrasmücke, Tannenmeise, Buntspecht.

Wertstufe: 7

Spezielle Nutzungen: Forstliche Nutzung, Erholungsnutzung

Nutzungsintensität: extensiv

Vorkommende Pflanzengesellschaften: Keine Angabe

## Vorkommen an Biotoptypen

1	TF	Typ	HF	F.Anteil
2	BTYP	Biotoptyp		- gesetzl. Grundl.
3	Zusatz	Zusatz zum Biotoptypen		
4	LRT	Lebensraumtyp		
1	1		Ja	100 %
2	WNK	Kiefernwald, naturnah, auf trocken-mageren Standorten (2000)		

## Räumliche Lage

<b>Lagebeschreibung</b>	Östlich vom Ehestorfer Heuweg		
<b>Nachbarnutzung/en</b>			
<b>Rechtswert (X)</b>	559448	<b>Hochwert (Y)</b>	5923509
<b>Bezirk</b>	Harburg	<b>Naturraum</b>	Harburger Berge (640.00)
<b>Stadtteil (OT-Nr.)</b>	Heimfeld (711)	<b>Gemarkung</b>	Vahrendorf-Forst (712)
<b>Digitaler Grünplan</b>	<input type="checkbox"/> <b>Hafengesamtgebiet</b>	<input type="checkbox"/> <b>Ramsargebiet</b>	<input type="checkbox"/> <b>EG-Vogelschutzgeb.</b>
<b>Ausgleichsflächen</b>	<input type="checkbox"/> <b>Biosphärenreservat</b>	<input type="checkbox"/> <b>Nationalpark</b>	<input type="checkbox"/>
<b>NSG / ND / LSG</b>	LSG Neugraben [ HH-2024 / Anteil: 19% ], LSG Vahrendorf Forst (Haake), Heimfeld, Eissendorf und Marmstorf [ HH-2039 / Anteil: 81% ]		
<b>FFH-GEBIET</b>			
<b>Wasserschutzgebiet</b>	Süderelbmarsch/Harburger Berge [ 3 / Anteil: 100% ]		

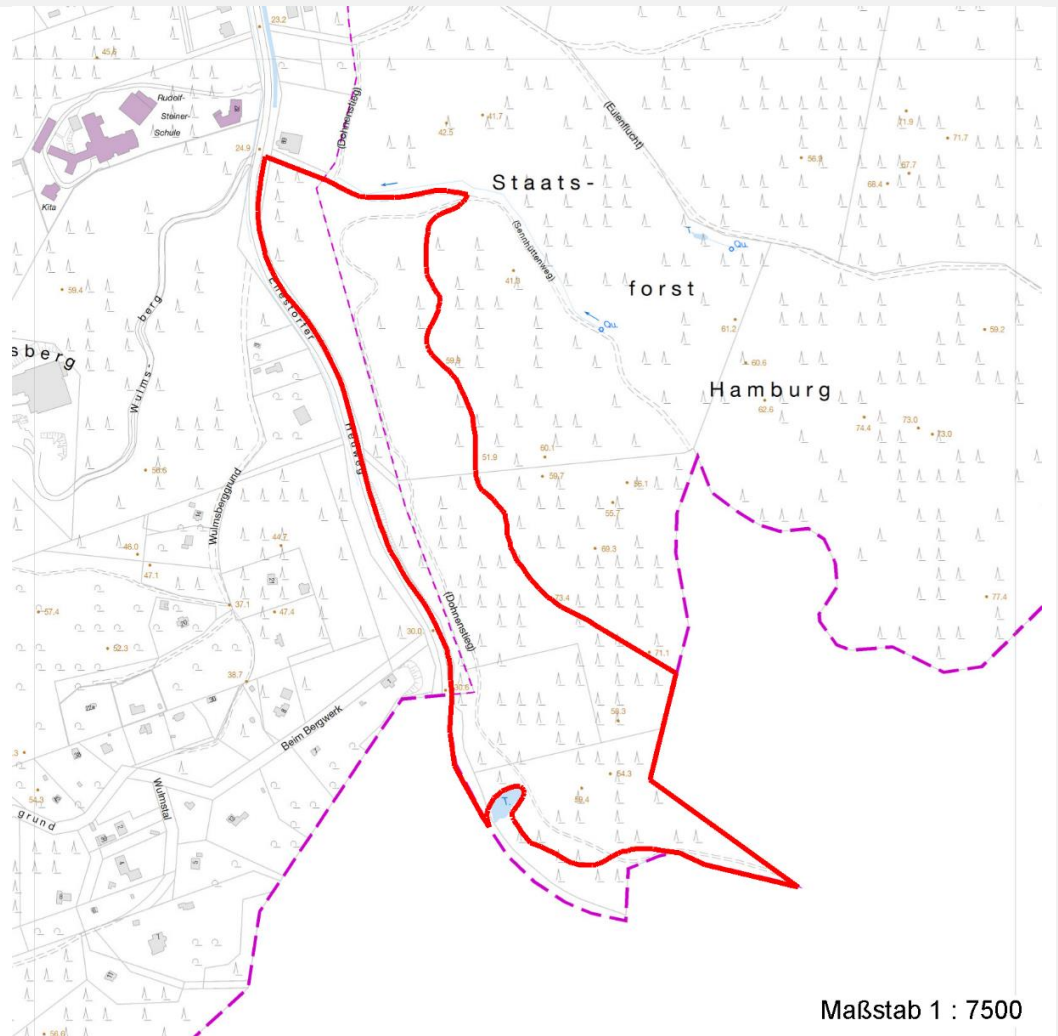
## Erhebungsbogen

**B**

<b>Projekt</b>	Biotopkartierung Hamburg, Datenbestand aus FoxPro	<b>Interne Nr.</b>	11588
		<b>DK5   DK5-GK</b>	5822      5824
		<b>DK5 - Name</b>	Neugrabener Heide
<b>Handlungsbedarf</b>	Nein	<b>Biotop-Nr.   alt</b>	25      24
<b>Bearbeitung</b>	HET	<b>Kartierung</b>	15.07.1985
<b>Räumliche Abbildung</b>	Fläche	<b>Fläche / Länge [m<sup>2</sup>/m]</b>	108004,5854
<b>Anzahl Abschnitte</b>	1	<b>Breite (lineare Abb.) [m]</b>	

## Räumliche Lage

### Karte



## Weitere Erhebungsbögen

Interne Nr.	Interne Nr. Zuordnung	DK5	Biotop-Nr.	Kartierung	Zuordnung	DK5 (GK)	Biotop-Nr. (alt)
11588	11590	5822	25	10.08.2000	K	5824	24
11588	11595	5822	25	13.08.2008	K	5824	24
11588	11753	5822	60	10.08.2000	N	5824	61

Zuordnung: N = nachfolgende Kartierung, K = weitere Kartierungen (zeitlich vorher oder nachher)

## Weitere Angaben

Merkmal	Wert
<b>Auswertung</b>	
Wertgesichtspunkte	Lebensraum mehrerer Waldvögel Naturverjüngung Charakteristisch ausgeprägter naturnaher Biotop Dominanz von Nadelgehölzen

# Erhebungsbogen

**B**

<b>Projekt</b>	Biotopkartierung Hamburg, Datenbestand aus FoxPro	<b>Interne Nr.</b>	11588
		<b>DK5   DK5-GK</b>	<b>5822</b> 5824
<b>Handlungsbedarf</b>	Nein	<b>DK5 - Name</b>	Neugrabener Heide
<b>Bearbeitung</b>	HET	<b>Biotop-Nr.   alt</b>	<b>25</b> 24
<b>Räumliche Abbildung</b>	Fläche	<b>Kartierung</b>	15.07.1985
<b>Anzahl Abschnitte</b>	1	<b>Fläche / Länge [m<sup>2</sup>/m]</b>	108004,5854
		<b>Breite (lineare Abb.) [m]</b>	

## Weitere Angaben

Merkmal	Wert
Bedeutung für Tiergruppe	Kiefernwald Zoologisch sehr wertvoll
Maßnahmen	Vögel Naturliche Entwicklung (Sukzession) zulassen

## Teilflächenbeschreibung

<b>Teilflächentyp</b>		<b>Teilflächen-Nr.</b>	1
<b>Biotoptyp</b>	Kiefernwald, naturnah, auf trocken-mageren Standorten (2000)	<b>Biotoptyp</b>	WNK
<b>- Zusatz</b>		<b>- gesetzl. Grundl.</b>	
<b>FFH-LRT</b>		<b>FFH-LRT</b>	
<b>Beschreibung</b>	Standort: Substrat: Erde (natürlich)	<b>Entw.potential LRT</b>	
		<b>Hauptfläche</b>	Ja
		<b>Flächenanteil</b>	100 %
		<b>FFH-Unters.Fläche</b>	Nein
		<b>Saatgutfläche</b>	Nein

## Weitere Angaben

Merkmal	Wert
<b>Boden</b>	
Feuchte	4 - mäßig trocken und wechselfeucht
Stickstoffgehalt	3 - stickstoffarm
<b>Standort, Relief</b>	
Relief	Hang, uneben
Luft	keine Besonderheiten
<b>Veg. - Deckg./Ant.</b>	
1. Baumschicht	90 %
Strauchschicht	30 %
1. Krautschicht	90 %

## Zeigerwerte der Pflanzenartenliste (Auswertung)

<b>Standort</b>	<b>Belichtung</b>	halbsonnig bis halbschattig	5,9
<b>Boden</b>	<b>Feuchte</b>	mäßig feucht und wechselfeucht	5,5
	<b>Stickstoff (N)</b>	stickstoffarm	3,3
	<b>Reaktion</b>	sehr sauer	2,4
<b>Vegetation</b>	<b>Mahdverträglichkeit</b>	schnittempfindlich (nur Herbstschnitt vertragend)	2,7
<b>Zeigerwerte</b>	<b>Futterwert</b>	sehr geringwertiges Futter	2,3
	<b>Wechselfeuchteanzeiger</b>		5
	<b>Giftpflanzen</b>		1
	<b>Überschw.anzeiger</b>		0

# Erhebungsbogen

**B**

<b>Projekt</b>	Biotopkartierung Hamburg, Datenbestand aus FoxPro	<b>Interne Nr.</b> DK5   DK5-GK	11588 5822	5824
<b>Handlungsbedarf</b>	Nein	<b>DK5 - Name</b>	Neugrabener Heide	
<b>Bearbeitung</b>	HET	<b>Biotop-Nr.   alt</b>	25	24
<b>Räumliche Abbildung</b>	Fläche	<b>Kartierung</b>	15.07.1985	
<b>Anzahl Abschnitte</b>	1	<b>Fläche / Länge [m<sup>2</sup>/m]</b>	108004,5854	
		<b>Breite (lineare Abb.) [m]</b>		

## Pflanzenartenliste

Gruppe / Pflanzenart	MS	M	W	Vs	St	PA	Ph	Sz	VS	V	G	cf	Rote Liste					
													§	HH	ND	SH	D	
<b>Tracheobionta (Gefäßpflanzen)</b>																		
Acer pseudoplatanus (Berg-Ahorn)	7	X		-														
Agrostis capillaris (Rotes Straußgras)	7	X		-														
Betula pendula (Hänge-Birke)	7	X		-														
Calamagrostis epigejos (Land-Reitgras)	7	X		-														
Calluna vulgaris (Besenheide)	7	X		-												3		V
Carex canescens (Graue Segge)	7	X		-												3		V
Carex pilulifera (Pillen-Segge)	7	X		-														
Carex remota (Winkel-Segge)	7	X		-														
Cytisus scoparius (Besenginster)	7	X		-														
Deschampsia flexuosa (Draht-Schmiele)	7	h		-														
Digitalis purpurea (Roter Fingerhut)	7	X		-														
Dryopteris carthusiana (Dorniger Wurmfarne)	7	X		-														
Fagus sylvatica (Rotbuche)	7	X		-														
Frangula alnus (Faulbaum)	7	X		-														
Hieracium lachenalii (Gewöhnliches Habichtskraut)	7	X		-														
Impatiens parviflora (Kleinblütiges Springkraut)	7	X		-														
Lonicera periclymenum (Wald-Geißblatt)	7	X		-														
Luzula multiflora (Vielblütige Hainsimse)	7	X		-														V
Maianthemum bifolium (Zweiblättrige Schattenblume)	7	X		-														
Molinia caerulea (Blaues Pfeifengras)	7	X		-														
Oxalis acetosella (Wald-Sauerklee)	7	X		-														
Picea abies (Gemeine Fichte)	7	X		-														
Pinus sylvestris (Wald-Kiefer)	7	h		-														
Prunus serotina (Späte Traubenkirsche)	7	X		-														
Pteridium aquilinum (Adlerfarn)	7	X		-														
Quercus petraea (Trauben-Eiche)	7	X		-														
Quercus robur (Stiel-Eiche)	7	X		-														
Rubus fruticosus agg. (Artengruppe Echte Brombeere)	7	X		-														
Rubus idaeus (Himbeere)	7	X		-														
Rumex acetosella (Kleiner Sauerampfer)	7	X		-														
Sambucus nigra (Schwarzer Holunder)	7	X		-														
Sorbus aucuparia (Eberesche)	7	X		-														
Trientalis europaea (Siebenstern)	7	X		-														
Vaccinium myrtillus (Gewöhnliche Heidelbeere)	7	h		-														
<b>Anzahl Rote Liste Arten</b>																		
<b>Anzahl Arten</b>																		34

MS: Mengensystem; M: Mengenangabe, W: Bewertung der Art (FFH-Monitoring), Vs: Vegetationsschicht, St: Status, PA: Autor Phänologie; Ph: Phänologie, Sz: Soziabilität, VS: Vitalitätssystem; V: Vitalität, G: Geschlecht, cf: unsichere Bestimmung, §: Schutz nach BNatSchG, HH: Rote Liste Hamburg, Nds: Rote Liste Niedersachsen, SH: Rote Liste Schleswig-Holstein, D: Rote Liste Deutschland