

Erhebungsbogen

B

Projekt	Biotopkartierung Hamburg	Interne Nr.	11595
		DK5 DK5-GK	5822 5824
Handlungsbedarf	Nein	DK5 - Name	Neugrabener Heide
Bearbeitung	ENS	Biotop-Nr. alt	25 24
Räumliche Abbildung	Fläche	Kartierung	13.08.2008
Anzahl Abschnitte	1	Fläche / Länge [m²/m]	102444,0882
		Breite (lineare Abb.) [m]	

Gesetzlicher Schutz	_ kein gesetzl. Schutz kein gesetzlich geschütztes Biotop	Schutz nur teilweise	Nein
----------------------------	--	-----------------------------	-------------

Gesamtbewertung	7	Besonders wertvoll
– Alter	7	Biotop hohen Alters, 100 bis 200 Jahre
– Belastungsgrad	7	Flächenhaft geringe oder Vorbelastung mit schwachem Einfluß
– Ökolog. Funktion	7	Sehr hohe Bedeutung in einem Biotopkomplex, für den lokalen Biotopverbund oder als Puffer
– Seltenheit	6	Seltener Biotoptyp, ohne seltene oder bedrohte Pflges., ungesättigtes Artenspektrum, reliktsische RL-Arten

Bestandsbeschreibung

Älterer, naturnaher Kiefernwald mit dichter Baumschicht aus hohen Wald-Kiefern (durchschnittlicher Stammdurchmesser ca. 0,5 m) und häufig eingestreuten, z.T. sehr alten Rot-Buchen, einigen Eichen und jüngeren Hänge-Birken. Strauchschicht aus meist locker aufkommenden, unterschiedlich hohen Birken, Eichen, Buchen und Vogelbeeren. Insbesondere die Buche zeigt eine gute Verjüngung. Am Boden wächst eine dichte bis lockere Vegetation aus Draht-Schmiele, Blaubeere, eingestreutem Adlerfarn, Rot-Straußgras, am Rande gelegentlich auch Besenheide und Ginster. Im südlichen Teil mit vielen kleinen Einsturztrichtern über ehemaligen Braunkohlestollen. Zur Straße mehr Buchen, insbesondere ältere Krattbuchen.

Vorkommen an Biotoptypen

1	TF	Typ	HF	F.Anteil
2	BTYP	Biotoptyp		- gesetzl. Grundl.
3	Zusatz	Zusatz zum Biotoptypen		
4	LRT	Lebensraumtyp		
1	1		Ja	100 %
2	WNK	Kiefernwald, naturnah, auf trocken-mageren Standorten (2000)		
3	3	starkes Baumholz, Brusthöhendurchmesser 50 - < 70 cm (3)		

Räumliche Lage

Lagebeschreibung	Östlich vom Ehestorfer Heuweg		
Nachbarnutzung/en	Straße, Wald		
Rechtswert (X)	559449	Hochwert (Y)	5923505
Bezirk	Harburg	Naturraum	Harburger Berge (640.00)
Stadtteil (OT-Nr.)	Heimfeld (711)	Gemarkung	Vahrendorf-Forst (712)
Digitaler Grünplan	<input type="checkbox"/> Hafengesamtgebiet	<input type="checkbox"/> Ramsargebiet	<input type="checkbox"/> EG-Vogelschutzgeb.
Ausgleichsflächen	<input type="checkbox"/> Biosphärenreservat	<input type="checkbox"/> Nationalpark	<input type="checkbox"/>
NSG / ND / LSG	LSG Neugraben [HH-2024 / Anteil: 20%], LSG Vahrendorf Forst (Haake), Heimfeld, Eissendorf und Marmstorf [HH-2039 / Anteil: 80%]		
FFH-GEBIET			
Wasserschutzgebiet	Süderelbmarsch/Harburger Berge [3 / Anteil: 100%]		

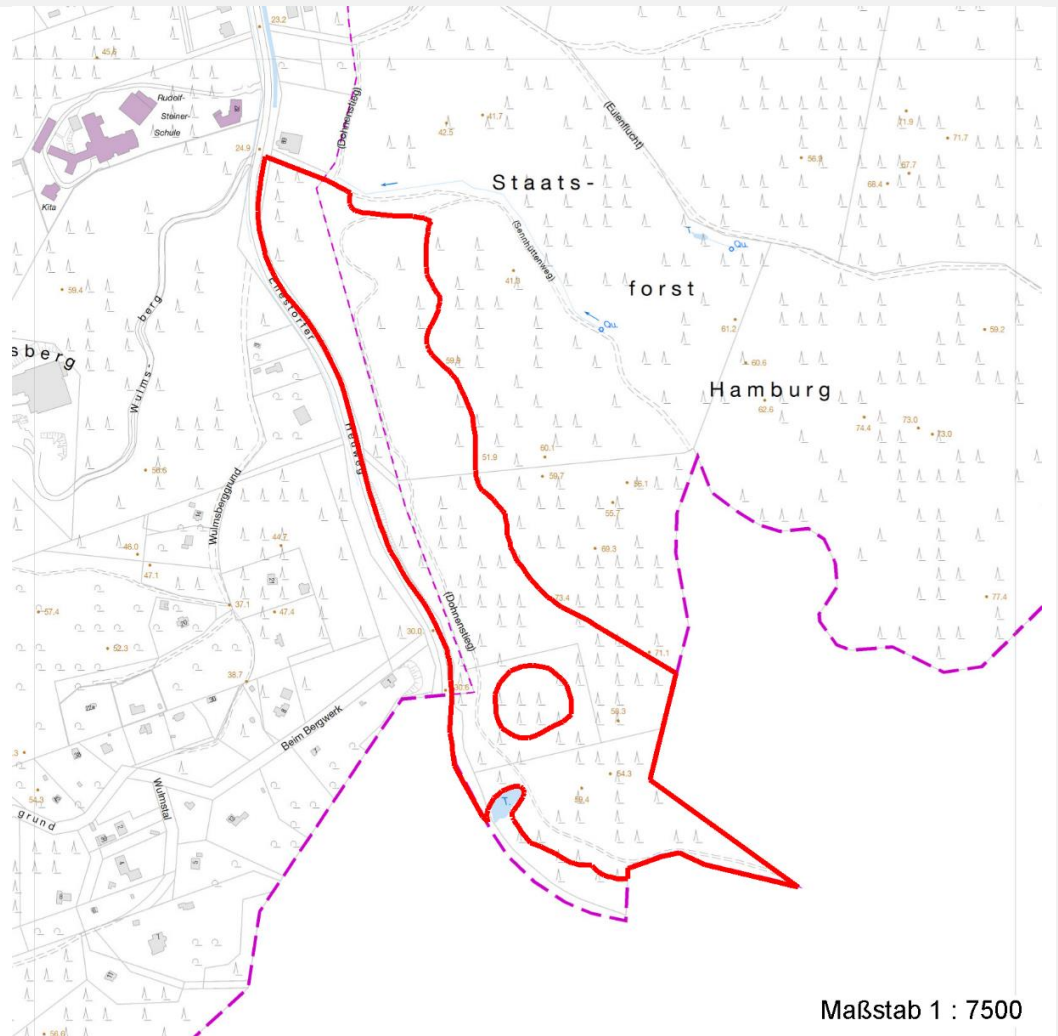
Erhebungsbogen

B

Projekt	Biotopkartierung Hamburg	Interne Nr.	11595
		DK5 DK5-GK	5822 5824
		DK5 - Name	Neugrabener Heide
Handlungsbedarf	Nein	Biotop-Nr. alt	25 24
Bearbeitung	ENS	Kartierung	13.08.2008
Räumliche Abbildung	Fläche	Fläche / Länge [m²/m]	102444,0882
Anzahl Abschnitte	1	Breite (lineare Abb.) [m]	

Räumliche Lage

Karte



Weitere Erhebungsbögen

Interne Nr.	Interne Nr. Zuordnung	DK5	Biotop-Nr.	Kartierung	Zuordnung	DK5 (GK)	Biotop-Nr. (alt)
11595	11588	5822	25	15.07.1985	K	5824	24
11595	11590	5822	25	10.08.2000	K	5824	24
11595	108107	5822	1120	30.06.2016	N		
11595	108109	5822	1122	30.06.2016	N		

Zuordnung: N = nachfolgende Kartierung, K = weitere Kartierungen (zeitlich vorher oder nachher)

Foto

Interne Nr.	Index	Dateiname	Aufnahmerichtung
12767	0	5822_25_130808_1.JPG	N

Erhebungsbogen

B

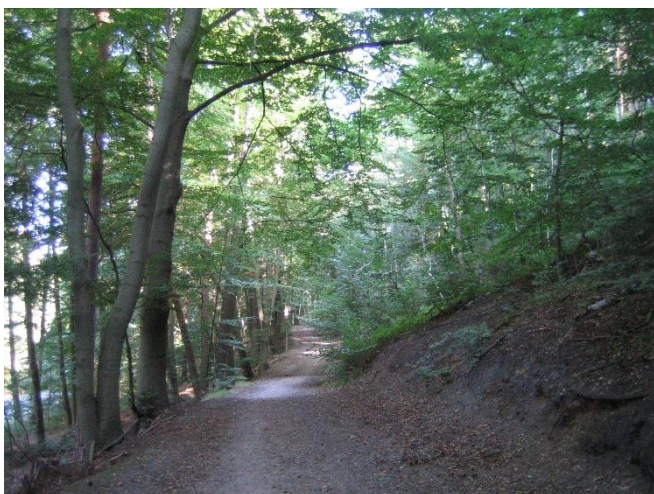
Projekt	Biotopkartierung Hamburg	Interne Nr.	11595
		DK5 DK5-GK	5822 5824
Handlungsbedarf	Nein	DK5 - Name	Neugrabener Heide
Bearbeitung	ENS	Biotop-Nr. alt	25 24
Räumliche Abbildung	Fläche	Kartierung	13.08.2008
Anzahl Abschnitte	1	Fläche / Länge [m²/m]	102444,0882
		Breite (lineare Abb.) [m]	

Weitere Angaben

Merkmal	Wert
Auswertung	
Gefährdung / Einflüsse	Keine
Wertgesichtspunkte	Dominanz von Nadelgehölzen Kiefernwald Lebensraum mehrerer Waldvögel Naturverjüngung
Bedeutung für Tiergruppe	Vögel
Ziele der Entwicklung	Naturnaher Laubwald
Maßnahmen	Natuerliche Entwicklung (Sukzession) zulassen

Foto

Fotodatei	5822_25_130808_1.JPG	Fotodatei
Bildbeschreibung	Weg am Straßenrand	Bildbeschreibung
Aufnahmerichtung	N	Aufnahmerichtung



Teilflächenbeschreibung

Teilflächentyp		Teilflächen-Nr.	1
Biotoptyp	Kiefernwald, naturnah, auf trocken-mageren Standorten (2000)	Biotoptyp	WNK
- Zusatz	starkes Baumholz, Brusthöhendurchmesser 50 - < 70 cm (3)	- gesetzl. Grundl.	
FFH-LRT		FFH-LRT	
Beschreibung	Standort: Substrat: Erde (natürlich)	Entw.potential LRT	
		Hauptfläche	Ja
		Flächenanteil	100 %
		FFH-Unters.Fläche	Nein
		Saatgutfläche	Nein

Erhebungsbogen

B

Projekt	Biotopkartierung Hamburg		Interne Nr.	11595
			DK5 DK5-GK	5822 5824
Handlungsbedarf	Nein		DK5 - Name	Neugrabener Heide
Bearbeitung	ENS	Kopie	Biotop-Nr. alt	25 24
Räumliche Abbildung	Fläche	Nein	Kartierung	13.08.2008
Anzahl Abschnitte	1		Fläche / Länge [m²/m]	102444,0882
			Breite (lineare Abb.) [m]	

Weitere Angaben

Merkmal	Wert
Auswertung	
Wertgesichtspunkte	Entwicklungspotenzial Strukturvielfalt
Bedeutung für Tiergruppe	Waldvögel
Ziele der Entwicklung	Struktureicher Buchenwald
Maßnahmen	Waldumbau zu standorttypischem, naturnahem Laubwald - 9.3
Boden	
Feuchte	5 - frisch und mäßig frisch
Reaktion	3 - sauer
Stickstoffgehalt	4 - mäßig bis stickstoffarm
Standort, Relief	
Relief	Hang, uneben
Neigung - Gelände	N3 - mittel geneigt (9-18 %)
Ausrichtung	W - West
Belichtung	5 - halbschattig
Luft	keine Besonderheiten
Zusätze - Btyp	! - Tot- oder Altholz
Veg. - Deckg./Ant.	
Gesamt	100 %
1. Baumschicht	80 %
2. Baumschicht	20 %
Strauchschicht	40 %
1. Krautschicht	70 %
Moosschicht	5 %
Veg. - Höhe	
Gesamt, durchschn.	22.00 m

Zeigerwerte der Pflanzenartenliste (Auswertung)

Standort	Belichtung	halbsonnig bis halbschattig	5,7
Boden	Feuchte	frisch und mäßig frisch	5,1
	Stickstoff (N)	mäßig bis stickstoffarm	3,9
	Reaktion	sauer	3
Vegetation	Mahdverträglichkeit	schnittempfindlich (nur Herbstschnitt vertragend)	2,7
Zeigerwerte	Futterwert	sehr geringwertiges Futter	2
	Wechselfeuchteanzeiger		4
	Giftpflanzen		1
	Überschw.anzeiger		0

Pflanzenartenliste

Gruppe / Pflanzenart	MS	M	W	Vs	St	PA	Ph	Sz	VS	V	G	cf	§	Rote Liste			
														HH	ND	SH	D
Tracheobionta (Gefäßpflanzen)																	
Acer platanoides (Spitz-Ahorn)	7	w		K1	-												
Acer pseudoplatanus (Berg-Ahorn)	7	w		K1	-												
Agrostis capillaris (Rotes Straußgras)	7	w		K1													

Erhebungsbogen

B

Projekt	Biotopkartierung Hamburg		Interne Nr.	11595
			DK5 DK5-GK	5822 5824
Handlungsbedarf	Nein		DK5 - Name	Neugrabener Heide
Bearbeitung	ENS	Kopie	Nein	Biotop-Nr. alt 25 24
Räumliche Abbildung	Fläche		Kartierung	13.08.2008
Anzahl Abschnitte	1		Fläche / Länge [m²/m]	102444,0882
			Breite (lineare Abb.) [m]	

Pflanzenartenliste

Gruppe / Pflanzenart	MS	M	W	Vs	St	PA	Ph	Sz	VS	V	G	cf	Rote Liste					
													§	HH	ND	SH	D	
Athyrium filix-femina (Gewöhnlicher Frauenfarn)	7	w		K1	-													
Betula pendula (Hänge-Birke)	7	z		B1														
Calluna vulgaris (Besenheide)	7	w		K1										3			V	
Carex pilulifera (Pillen-Segge)	7	w		K1														
Deschampsia flexuosa (Draht-Schmiele)	7	h		K1														
Digitalis purpurea (Roter Fingerhut)	7	w		K1														
Dryopteris carthusiana (Dorniger Wurmfarne)	7	w		K1														
Dryopteris filix-mas (Gewöhnlicher Wurmfarne)	7	w		K1														
Epilobium montanum (Berg-Weidenröschen)	7	w		K1														
Fagus sylvatica (Rotbuche)	7	h		B1														
Fagus sylvatica (Rotbuche)	7	w		K1	-													
Fagus sylvatica (Rotbuche)	7	z		S														
Fragaria vesca (Wald-Erdbeere)	7	w		K1										3				
Frangula alnus (Faulbaum)	7	w		S														
Galium aparine (Kletten-Labkraut)	7	w		K1														
Geum urbanum (Echte Nelkenwurz)	7	w		K1														
Hieracium lachenalii (Gewöhnliches Habichtskraut)	7	w		K1														
Impatiens parviflora (Kleinblütiges Springkraut)	7	z		K1														
Lonicera periclymenum (Wald-Geißblatt)	7	w		K1														
Luzula multiflora (Vielblütige Hainsimse)	7	w		K1													V	
Maianthemum bifolium (Zweiblättrige Schattenblume)	7	w		K1														
Moehringia trinervia (Dreinerlige Nabelmiere)	7	w		K1														
Molinia caerulea (Blaues Pfeifengras)	7	w		K1														
Mycelis muralis (Mauerlattich)	7	w		K1														
Oxalis acetosella (Wald-Sauerklee)	7	w		K1														
Picea abies (Gemeine Fichte)	7	z		B1														
Picea abies (Gemeine Fichte)	7	z		S	-													
Pinus sylvestris (Wald-Kiefer)	7	d		B1														
Prunus serotina (Späte Traubenkirsche)	7	w		K1														
Prunus serotina (Späte Traubenkirsche)	7	w		S														
Pteridium aquilinum (Adlerfarn)	7	z		K1														
Quercus petraea (Trauben-Eiche)	7	w		B1														
Quercus petraea (Trauben-Eiche)	7	w		S	-													
Quercus robur (Stiel-Eiche)	7	w		B1														
Rubus fruticosus agg. (Artengruppe Echte Brombeere)	7	z		K1														
Rubus idaeus (Himbeere)	7	w		K1														
Rumex acetosella (Kleiner Sauerampfer)	7	w		K1														
Sambucus nigra (Schwarzer Holunder)	7	w		K1														
Sorbus aucuparia (Eberesche)	7	h		S														
Sorbus aucuparia (Eberesche)	7	z		K1	-													
Trientalis europaea (Siebenstern)	7	w		K1														
Urtica dioica (Große Brennnessel)	7	w		K1														
Vaccinium myrtillus (Gewöhnliche Heidelbeere)	7	h		K1														

Erhebungsbogen

B

Projekt	Biotopkartierung Hamburg		Interne Nr.	11595	
			DK5 DK5-GK	5822	5824
Handlungsbedarf	Nein		DK5 - Name	Neugrabener Heide	
Bearbeitung	ENS	Kopie	Biotop-Nr. alt	25	24
Räumliche Abbildung	Fläche		Kartierung	13.08.2008	
Anzahl Abschnitte	1		Fläche / Länge [m²/m]	102444,0882	
			Breite (lineare Abb.) [m]		

Pflanzenartenliste

Gruppe / Pflanzenart	MS	M	W	Vs	St	PA	Ph	Sz	VS	V	G	cf	§	Rote Liste			
														HH	ND	SH	D
Anzahl Rote Liste Arten														2		2	
Anzahl Arten																40	

MS: Mengensystem; M: Mengenangabe, W: Bewertung der Art (FFH-Monitoring), Vs: Vegetationsschicht, St: Status, PA: Autor Phänologie; Ph: Phänologie, Sz: Soziabilität, VS: Vitalitätssystem; V: Vitalität, G: Geschlecht, cf: unsichere Bestimmung, §: Schutz nach BNatSchG, HH: Rote Liste Hamburg, Nds: Rote Liste Niedersachsen, SH: Rote Liste Schleswig-Holstein, D: Rote Liste Deutschland