

# Erhebungsbogen

**B**

<b>Projekt</b>	Biotopkartierung Hamburg	<b>Interne Nr.</b>	11590
		<b>DK5   DK5-GK</b>	<b>5822</b> 5824
<b>Handlungsbedarf</b>	Nein	<b>DK5 - Name</b>	Neugrabener Heide
<b>Bearbeitung</b>	NET	<b>Biotop-Nr.   alt</b>	<b>25</b> 24
<b>Räumliche Abbildung</b>	Fläche	<b>Kartierung</b>	10.08.2000
<b>Anzahl Abschnitte</b>	1	<b>Fläche / Länge [m<sup>2</sup>/m]</b>	105611,5187
		<b>Breite (lineare Abb.) [m]</b>	

**Gesetzlicher Schutz**      **\_ kein gesetzl. Schutz kein gesetzlich geschütztes Biotop**      **Schutz nur teilweise**      **Nein**

<b>Gesamtbewertung</b>	5	Noch wertvoll, gut entwicklungsfähig
– <b>Alter</b>	6	Biotop mittleren Alters, 50 bis 100 Jahre
– <b>Belastungsgrad</b>	6	Flächenhaft geringe oder örtlich stärkere oder Vorbelastung mit deutlichem Einfluß
– <b>Ökolog. Funktion</b>	5	Bedeutung in einem Biotopkomplex, für den lokalen Biotopverbund oder als Puffer
– <b>Seltenheit</b>	5	Seltener Biotoptyp, floristisch stark verarmt, ohne seltener Pflges. od. verbr. artenreicher Biotoptyp

## Bestandsbeschreibung

Älterer, naturnaher Kiefernwald mit dichter Baumschicht aus hohen Wald-Kiefern (durchschnittlicher Stammdurchmesser ca. 0,4 m) und häufig eingestreuten, z.T. sehr alten Rot-Buchen, einigen Eichen und jüngeren Hänge-Birken. Strauchschicht aus meist locker aufkommenden, unterschiedlich hohen Birken, Eichen, Buchen und Vogelbeeren. Am Boden wächst eine dichte Vegetation aus vorherrschender Draht-Schmiele, Blaubeere, eingestreutem Adlerfarn, Rot-Straußgras, am Rande gelegentlich auch Besenheide und Ginster. Im südlichen Teil mit vielen kleinen Einsturztrichtern über ehemaligen Braunkohlestollen. Lebensraum mehrerer Vogelarten.

## Vorkommen an Biotoptypen

1	TF	Typ	HF	F.Anteil
2	BTYP	Biotoptyp		- gesetzl. Grundl.
3	Zusatz	Zusatz zum Biotoptypen		
4	LRT	Lebensraumtyp		
1	1		Ja	100 %
2	WNK	Kiefernwald, naturnah, auf trocken-mageren Standorten (2000)		
3	2	schwaches bis mittleres Baumholz, Brusthöhendurchmesser 13 - < 50 cm (2)		

## Räumliche Lage

<b>Lagebeschreibung</b>	Östlich vom Ehestorfer Heuweg		
<b>Nachbarnutzung/en</b>	Straße, Wald		
<b>Rechtswert (X)</b>	559451	<b>Hochwert (Y)</b>	5923500
<b>Bezirk</b>	Harburg	<b>Naturraum</b>	Harburger Berge (640.00)
<b>Stadtteil (OT-Nr.)</b>	Heimfeld (711)	<b>Gemarkung</b>	Vahrendorf-Forst (712)
<b>Digitaler Grünplan</b>	<input type="checkbox"/> <b>Hafengesamtgebiet</b>	<input type="checkbox"/> <b>Ramsargebiet</b>	<input type="checkbox"/> <b>EG-Vogelschutzgeb.</b>
<b>Ausgleichsflächen</b>	<input type="checkbox"/> <b>Biosphärenreservat</b>	<input type="checkbox"/> <b>Nationalpark</b>	<input type="checkbox"/>
<b>NSG / ND / LSG</b>	LSG Neugraben [ HH-2024 / Anteil: 19% ], LSG Vahrendorf Forst (Haake), Heimfeld, Eissendorf und Marmstorf [ HH-2039 / Anteil: 80% ]		
<b>FFH-GEBIET</b>			
<b>Wasserschutzgebiet</b>	Süderelbmarsch/Harburger Berge [ 3 / Anteil: 100% ]		

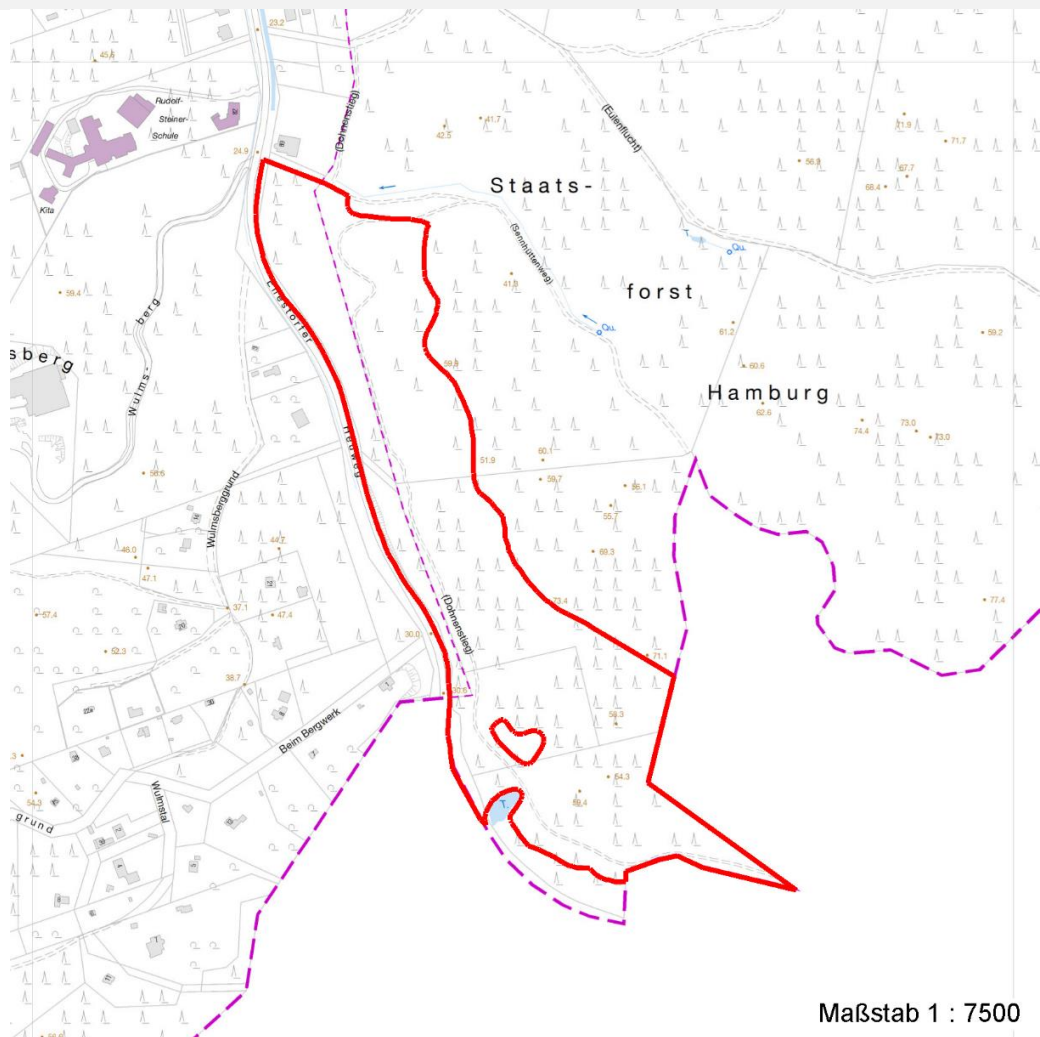
# Erhebungsbogen

**B**

<b>Projekt</b>	Biotopkartierung Hamburg	<b>Interne Nr.</b>	11590
		<b>DK5   DK5-GK</b>	<b>5822</b> 5824
		<b>DK5 - Name</b>	Neugrabener Heide
<b>Handlungsbedarf</b>	Nein	<b>Biotop-Nr.   alt</b>	<b>25</b> 24
<b>Bearbeitung</b>	NET	<b>Kartierung</b>	10.08.2000
<b>Räumliche Abbildung</b>	Fläche	<b>Fläche / Länge [m<sup>2</sup>/m]</b>	105611,5187
<b>Anzahl Abschnitte</b>	1	<b>Breite (lineare Abb.) [m]</b>	

## Räumliche Lage

Karte



## Weitere Erhebungsbögen

Interne Nr.	Interne Nr. Zuordnung	DK5	Biotop-Nr.	Kartierung	Zuordnung	DK5 (GK)	Biotop-Nr. (alt)
11590	11588	5822	25	15.07.1985	K	5824	24
11590	11595	5822	25	13.08.2008	K	5824	24

Zuordnung: N = nachfolgende Kartierung, K = weitere Kartierungen (zeitlich vorher oder nachher)

## Foto

Interne Nr.	Index	Dateiname	Aufnahmerichtung
44114	0	5822_25_100800_1.JPG	

## Weitere Angaben

Merkmal	Wert
<b>Auswertung</b>	
Gefährdung / Einflüsse	Keine

# Erhebungsbogen

**B**

<b>Projekt</b>	Biotopkartierung Hamburg	<b>Interne Nr.</b>	11590
		<b>DK5   DK5-GK</b>	<b>5822</b> 5824
<b>Handlungsbedarf</b>	Nein	<b>DK5 - Name</b>	Neugrabener Heide
<b>Bearbeitung</b>	NET	<b>Biotop-Nr.   alt</b>	<b>25</b> 24
<b>Räumliche Abbildung</b>	Fläche	<b>Kartierung</b>	10.08.2000
<b>Anzahl Abschnitte</b>	1	<b>Fläche / Länge [m<sup>2</sup>/m]</b>	105611,5187
		<b>Breite (lineare Abb.) [m]</b>	

## Weitere Angaben

Merkmal	Wert
Wertgesichtspunkte	Dominanz von Nadelgehölzen Kiefernwald Lebensraum mehrerer Waldvögel Naturverjüngung
Bedeutung für Tiergruppe	Vögel
Ziele der Entwicklung	Naturnaher Laubwald
Maßnahmen	Natuerliche Entwicklung (Sukzession) zulassen

## Foto

<b>Fotodatei</b>	5822_25_100800_1.JPG	<b>Fotodatei</b>
<b>Bildbeschreibung</b>	k.A.	<b>Bildbeschreibung</b>
<b>Aufnahmerichtung</b>		<b>Aufnahmerichtung</b>



## Teilflächenbeschreibung

<b>Teilflächentyp</b>		<b>Teilflächen-Nr.</b>	1
<b>Biotoptyp</b>	Kiefernwald, naturnah, auf trocken-mageren Standorten (2000)	<b>Biotoptyp</b>	WNK
- <b>Zusatz</b>	schwaches bis mittleres Baumholz, Brusthöhendurchmesser 13 - < 50 cm (2)	- <b>gesetzl. Grundl.</b>	
<b>FFH-LRT</b>		<b>FFH-LRT</b>	
<b>Beschreibung</b>	Standort: Substrat: Erde (natürlich)	<b>Entw.potential LRT</b>	
		<b>Hauptfläche</b>	Ja
		<b>Flächenanteil</b>	100 %
		<b>FFH-Unters.Fläche</b>	Nein
		<b>Saatgutfläche</b>	Nein

# Erhebungsbogen

**B**

<b>Projekt</b>	Biotopkartierung Hamburg	<b>Interne Nr.</b>	11590
		<b>DK5   DK5-GK</b>	<b>5822</b> 5824
<b>Handlungsbedarf</b>	Nein	<b>DK5 - Name</b>	Neugrabener Heide
<b>Bearbeitung</b>	NET	<b>Biotop-Nr.   alt</b>	<b>25</b> 24
<b>Räumliche Abbildung</b>	Fläche	<b>Kartierung</b>	10.08.2000
<b>Anzahl Abschnitte</b>	1	<b>Fläche / Länge [m<sup>2</sup>/m]</b>	105611,5187
		<b>Breite (lineare Abb.) [m]</b>	

## Weitere Angaben

Merkmal	Wert
<b>Boden</b>	
Feuchte	4 - mäßig trocken und wechsell trocken
Stickstoffgehalt	3 - stickstoffarm
<b>Standort, Relief</b>	
Relief	Hang, uneben
Neigung - Gelände	N4 - stark geneigt (18-27 %)
Ausrichtung	W - West
Belichtung	4 - schattig bis halbschattig
Luft	keine Besonderheiten
<b>Veg. - Deckg./Ant.</b>	
Gesamt	100 %
1. Baumschicht	90 %
2. Baumschicht	30 %
Strauchschicht	30 %
1. Krautschicht	90 %
Moosschicht	5 %
<b>Veg. - Höhe</b>	
Gesamt, durchschn.	16.00 m

## Zeigerwerte der Pflanzenartenliste (Auswertung)

<b>Standort</b>	<b>Belichtung</b>	halbsonnig bis halbschattig	5,7
<b>Boden</b>	<b>Feuchte</b>	frisch und mäßig frisch	5,1
	<b>Stickstoff (N)</b>	mäßig bis stickstoffarm	4,2
	<b>Reaktion</b>	sauer	3
<b>Vegetation</b>	<b>Mahdverträglichkeit</b>	schnittempfindlich (nur Herbstschnitt vertragend)	2,7
<b>Zeigerwerte</b>	<b>Futterwert</b>	sehr geringwertiges Futter	2
	<b>Wechselfeuchteanzeiger</b>		4
	<b>Giftpflanzen</b>		1
	<b>Überschw.anzeiger</b>		0

## Pflanzenartenliste

Gruppe / Pflanzenart	MS	M	W	Vs	St	PA	Ph	Sz	VS	V	G	cf	Rote Liste					
													§	HH	ND	SH	D	
<b>Tracheobionta (Gefäßpflanzen)</b>																		
Agrostis capillaris (Rotes Straußgras)	7	w		K1														
Betula pendula (Hänge-Birke)	7	z		B1														
Calluna vulgaris (Besenheide)	7	w		K1										3			V	
Carex pilulifera (Pillen-Segge)	7	w		K1														
Cytisus scoparius (Besenginster)	7	w		S														
Deschampsia flexuosa (Draht-Schmiele)	7	h		K1														
Digitalis purpurea (Roter Fingerhut)	7	w		K1														
Dryopteris carthusiana (Dorniger Wurmfarne)	7	w		K1														
Dryopteris filix-mas (Gewöhnlicher Wurmfarne)	7	w		K1														
Epilobium montanum (Berg-Weidenröschen)	7	w		K1														
Fagus sylvatica (Rotbuche)	7	z		B1														
Fagus sylvatica (Rotbuche)	7	z		S														

