

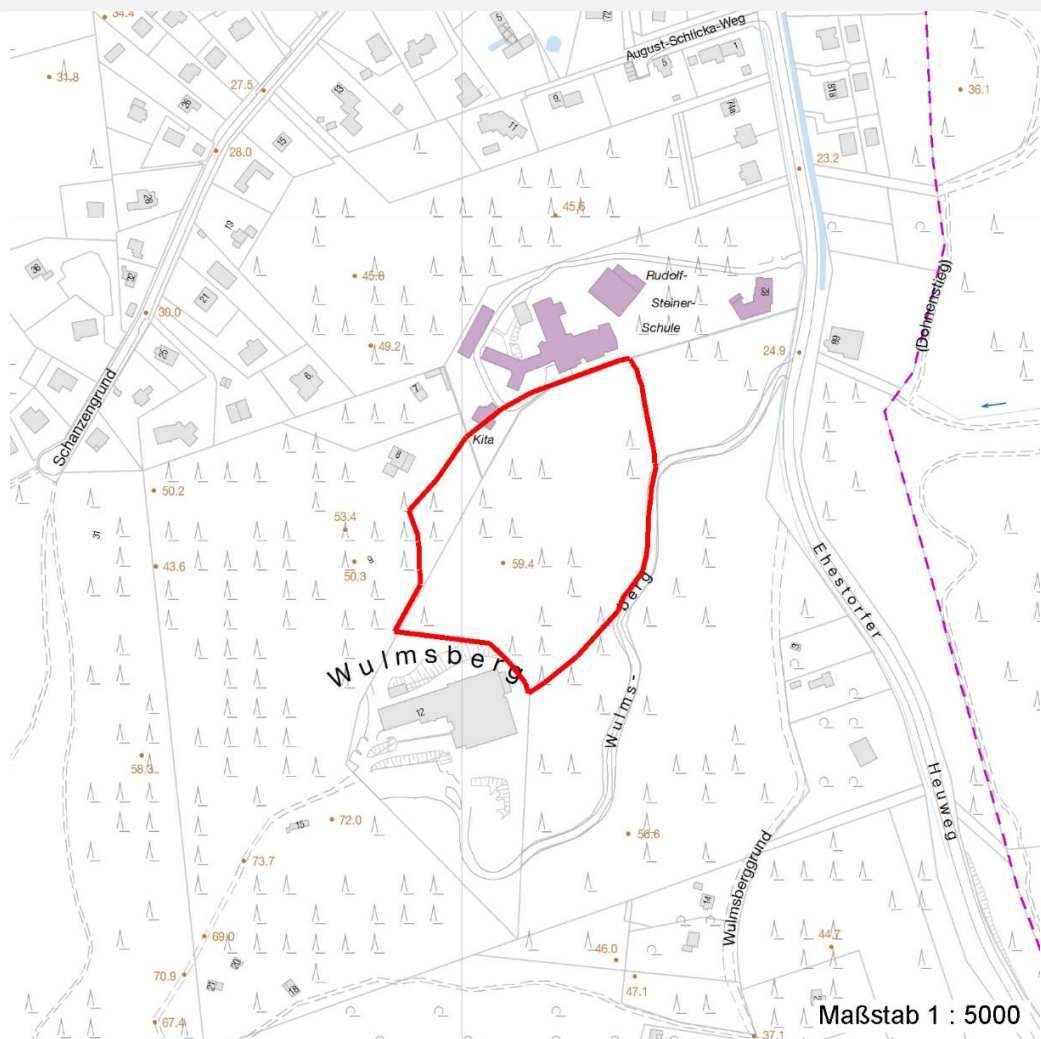
Erhebungsbogen

B

Projekt	Biotopkartierung Hamburg, Datenbestand aus FoxPro	Interne Nr.	11622
		DK5 DK5-GK	5822 5824
		DK5 - Name	Neugrabener Heide
Handlungsbedarf	Ja	Biotop-Nr. alt	19 18
Bearbeitung	HET	Kartierung	15.07.1985
Räumliche Abbildung	Fläche	Fläche / Länge [m²/m]	25515,9775
Anzahl Abschnitte	1	Breite (lineare Abb.) [m]	

Räumliche Lage

Karte



Weitere Erhebungsbögen

Interne Nr.	Interne Nr. Zuordnung	DK5	Biotop-Nr.	Kartierung	Zuordnung	DK5 (GK)	Biotop-Nr. (alt)
11622	11620	5822	19	10.08.2000	K	5824	18

Zuordnung: N = nachfolgende Kartierung, K = weitere Kartierungen (zeitlich vorher oder nachher)

Weitere Angaben

Merkmal	Wert
Auswertung	
Gefährdung / Einflüsse	Aufforstung Durch Aufforstung Zurückdrängung des Spontanbewuchses Zurueckdraengung des Spontanbewuchses
Wertgesichtspunkte	artenarme Ausprägung
Bedeutung für Tiergruppe	Insekten
Maßnahmen	Entfernen sämtlicher Aufforstungen

Erhebungsbogen

B

Projekt	Biotopkartierung Hamburg, Datenbestand aus FoxPro	Interne Nr.	11622
		DK5 DK5-GK	5822 5824
Handlungsbedarf	Ja	DK5 - Name	Neugrabener Heide
Bearbeitung	HET	Biotop-Nr. alt	19 18
Räumliche Abbildung	Fläche	Kartierung	15.07.1985
Anzahl Abschnitte	1	Fläche / Länge [m²/m]	25515,9775
		Breite (lineare Abb.) [m]	

Weitere Angaben

Merkmal	Wert
	Gehölzanflug beseitigen Durch Entkusseln des Gehölzanfluges als Dauerlichtung erhalten Entfernung (folgender Bäume und Straucher)

Teilflächenbeschreibung

Teilflächentyp		Teilflächen-Nr.	1
Biotoptyp	Sonstiger Laubforst, naturfern (2000)	Biotoptyp	WX
- Zusatz		- gesetzl. Grundl.	
FFH-LRT		FFH-LRT	
Beschreibung	Standort: Substrat: Erde, Sand (natürlich)	Entw.potential LRT	
		Hauptfläche	Ja
		Flächenanteil	100 %
		FFH-Unters.Fläche	Nein
		Saatgutfläche	Nein

Weitere Angaben

Merkmal	Wert
Boden	
Feuchte	3 - trocken
Stickstoffgehalt	3 - stickstoffarm
Standort, Relief	
Relief	Hang
Ausrichtung	E - Ost
Belichtung	8 - sonnig
Luft	keine Besonderheiten
Veg. - Deckg./Ant.	
Strauchschicht	70 %
1. Krautschicht	70 %
Moosschicht	10 %

Zeigerwerte der Pflanzenartenliste (Auswertung)

Standort	Belichtung	halbsonnig	6,9
Boden	Feuchte	frisch und mäßig frisch	5,3
	Stickstoff (N)	mäßig stickstoffarm	4,9
	Reaktion	mäßig sauer bis sauer	4,3
Vegetation	Mahdverträglichkeit	mäßig schnittverträglich (erster Schnitt nicht vor 1. Juli)	4,5
Zeigerwerte	Futterwert	sehr geringwertiges Futter	2,3
	Wechselfeuchteanzeiger		3
	Giftpflanzen		1
	Überschw.anzeiger		0

Erhebungsbogen

B

Projekt	Biotopkartierung Hamburg, Datenbestand aus FoxPro		Interne Nr.	11622
			DK5 DK5-GK	5822 5824
Handlungsbedarf	Ja		DK5 - Name	Neugrabener Heide
Bearbeitung	HET	Kopie	Biotop-Nr. alt	19 18
Räumliche Abbildung	Fläche	Nein	Kartierung	15.07.1985
Anzahl Abschnitte	1		Fläche / Länge [m²/m]	25515,9775
			Breite (lineare Abb.) [m]	

Pflanzenartenliste

Gruppe / Pflanzenart	MS	M	W	Vs	St	PA	Ph	Sz	VS	V	G	cf	§	Rote Liste			
														HH	ND	SH	D
Tracheobionta (Gefäßpflanzen)																	
Acer platanoides (Spitz-Ahorn)	7	X		-													
Agrostis capillaris (Rotes Straußgras)	7	X		-													
Agrostis gigantea (Riesen-Straußgras)	7	X		-													
Betula pendula (Hänge-Birke)	7	h		-													
Calamagrostis epigejos (Land-Reitgras)	7	X		-													
Calluna vulgaris (Besenheide)	7	X		-									3		V		
Carex hirta (Behaarte Segge)	7	X		-													
Cirsium arvense (Acker-Kratzdistel)	7	X		-													
Dactylis glomerata (Wiesen-Knäuelgras)	7	X		-													
Deschampsia flexuosa (Draht-Schmiele)	7	X		-													
Epilobium angustifolium (Schmalblättriges Weidenröschen)	7	X		-													
Fagus sylvatica (Rotbuche)	7	X		-													
Festuca ovina (Schaf-Schwingel)	7	X		-										V		V	V
Hypericum perforatum (Echtes Johanniskraut)	7	X		-													
Larix spec. (Lärche)	7	X		-													
Linaria vulgaris (Gewöhnliches Leinkraut)	7	X		-													
Luzula multiflora (Vielblütige Hainsimse)	7	X		-												V	
Pinus sylvestris (Wald-Kiefer)	7	h		-													
Poa trivialis (Gewöhnliches Rispengras)	7	X		-													
Quercus petraea (Trauben-Eiche)	7	X		-													
Rubus idaeus (Himbeere)	7	X		-													
Rubus laciniatus (Schlitzblättrige Brombeere)	7	X		-													
Rumex acetosella (Kleiner Sauerampfer)	7	X		-													
Salix caprea (Sal-Weide)	7	X		-													
Sambucus nigra (Schwarzer Holunder)	7	X		-													
Sorbus aucuparia (Eberesche)	7	X		-													
Stellaria graminea (Gras-Sternmiere)	7	X		-													
Urtica dioica (Große Brennessel)	7	X		-													
Vaccinium myrtillus (Gewöhnliche Heidelbeere)	7	X		-													
Anzahl Rote Liste Arten														2	3	1	
Anzahl Arten														29			

MS: Mengensystem; M: Mengenangabe, W: Bewertung der Art (FFH-Monitoring), Vs: Vegetationsschicht, St: Status, PA: Autor Phänologie; Ph: Phänologie, Sz: Soziabilität, VS: Vitalitätssystem; V: Vitalität, G: Geschlecht, cf: unsichere Bestimmung, §: Schutz nach BNatSchG, HH: Rote Liste Hamburg, Nds: Rote Liste Niedersachsen, SH: Rote Liste Schleswig-Holstein, D: Rote Liste Deutschland