

Erhebungsbogen

B

Projekt	Biotopkartierung Hamburg		Interne Nr.	11709	
			DK5 DK5-GK	5822	5824
Handlungsbedarf	Nein		DK5 - Name	Neugrabener Heide	
Bearbeitung	ENS	Kopie	Biotop-Nr. alt	16	15
Räumliche Abbildung	Fläche		Kartierung	28.07.2008	
Anzahl Abschnitte	1		Fläche / Länge [m²/m]	4715,1105	
			Breite (lineare Abb.) [m]		

Gesetzlicher Schutz	_ kein gesetzl. Schutz kein gesetzlich geschütztes Biotop		Schutz nur teilweise	Nein
----------------------------	---	--	-----------------------------	-------------

Gesamtbewertung	6	Wertvoll
– Alter	5	Biotop mittleren Alters, 20 bis 50 Jahre
– Belastungsgrad	7	Flächenhaft geringe oder Vorbelastung mit schwachem Einfluß
– Ökolog. Funktion	6	Hohe Bedeutung in einem Biotopkomplex, für den lokalen Biotopverbund oder als Puffer
– Seltenheit	5	Seltener Biotoptyp, floristisch stark verarmt, ohne seltener Pflges. od. verbr. artenreicher Biotoptyp

Bestandsbeschreibung

Brachliegendes Grundstück eines ehemaligen, vor ca. 30 Jahren abgerissenen Kinderheimes mit dichter, hochwüchsiger, artenreicher halbruderaler Gras- und Staudenflur aus Honiggras, Goldrute, Brennnessel, Giersch, Kleinblütigem Springkraut sowie einigen Feuchtezeiger wie Sumpf-Hornklee, Blutweiderich, Gilbweiderich usw. Im Randbereich alte Nadel- und Laubbäume, Gartengehölze sowie etwas Robinie und Zitterpappel. Die Ruderalflur ist von Wald umgeben und relativ ungestört. Vom Waldrand Einwandern von Waldarten wie Waldziest oder Springkraut.

Vorkommen an Biotoptypen

1	TF	Typ	HF	F.Anteil
2	BTYP	Biotoptyp		- gesetzl. Grundl.
3	Zusatz	Zusatz zum Biotoptypen		
4	LRT	Lebensraumtyp		
1	1		Ja	100 %
2	AKF	Halbruderaler Gras- und Staudenflur feuchter Standorte (2000)		

Räumliche Lage

Lagebeschreibung	Wulmstal, ehemaliges Kinderheimgelände			
Nachbarnutzung/en	Wald			
Rechtswert (X)	558930	Hochwert (Y)	5923085	
Bezirk	Harburg	Naturraum	Harburger Berge (640.00)	
Stadtteil (OT-Nr.)	Hausbruch (714)	Gemarkung	Neugraben (707)	
Digitaler Grünplan	<input type="checkbox"/> Hafengesamtgebiet	<input type="checkbox"/> Ramsargebiet	<input type="checkbox"/> EG-Vogelschutzgeb.	<input type="checkbox"/>
Ausgleichsflächen	<input type="checkbox"/> Biosphärenreservat	<input type="checkbox"/> Nationalpark	<input type="checkbox"/>	
NSG / ND / LSG	LSG Neugraben [HH-2024 / Anteil: 16%]			
FFH-GEBIET				
Wasserschutzgebiet	Süderelbmarsch/Harburger Berge [3 / Anteil: 100%]			

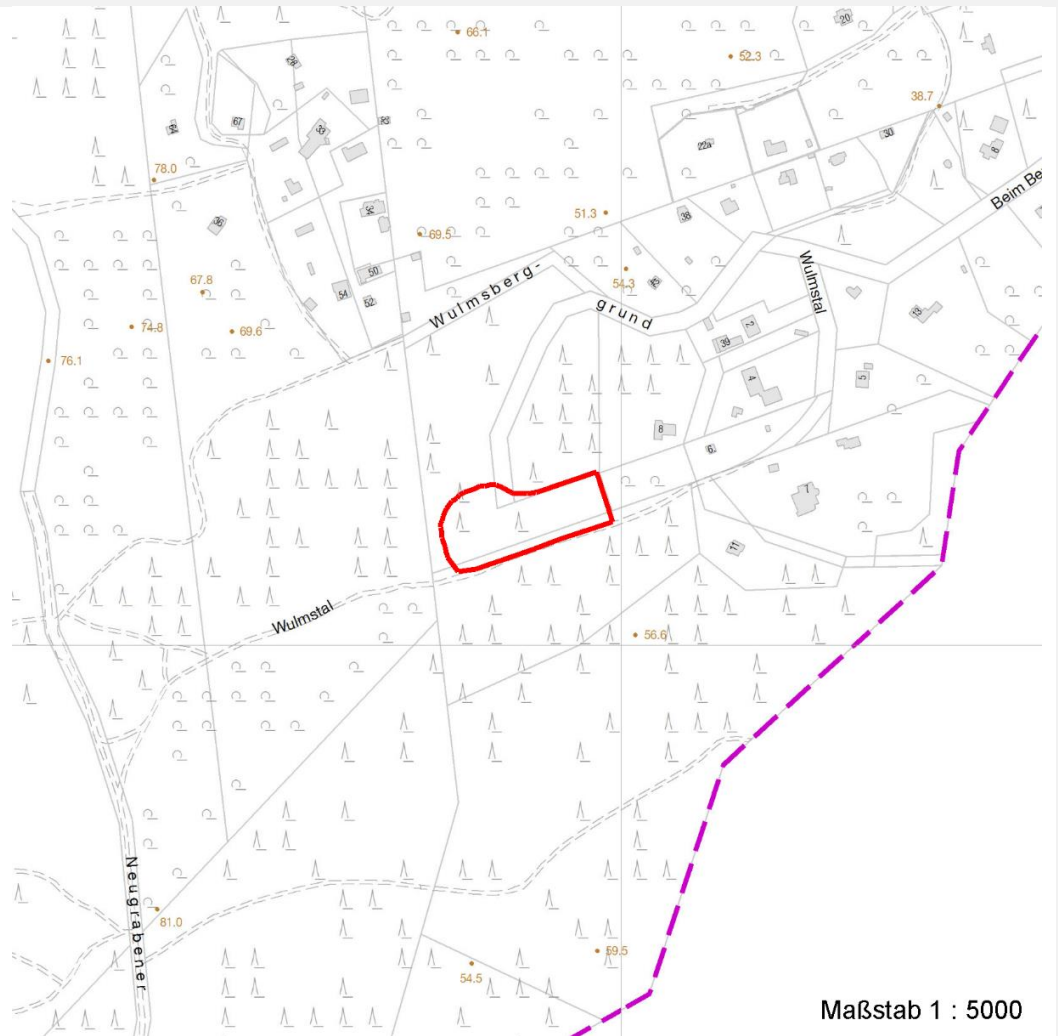
Erhebungsbogen

B

Projekt	Biotopkartierung Hamburg	Interne Nr.	11709
		DK5 DK5-GK	5822 5824
		DK5 - Name	Neugrabener Heide
Handlungsbedarf	Nein	Biotop-Nr. alt	16 15
Bearbeitung	ENS	Kartierung	28.07.2008
Räumliche Abbildung	Fläche	Fläche / Länge [m²/m]	4715,1105
Anzahl Abschnitte	1	Breite (lineare Abb.) [m]	

Räumliche Lage

Karte



Weitere Erhebungsbögen

Interne Nr.	Interne Nr. Zuordnung	DK5	Biotop-Nr.	Kartierung	Zuordnung	DK5 (GK)	Biotop-Nr. (alt)
11709	11707	5822	16	15.06.1985	K	5824	15
11709	11708	5822	16	10.08.2000	K	5824	15
11709	107789	5822	1053	10.08.2016	N		

Zuordnung: N = nachfolgende Kartierung, K = weitere Kartierungen (zeitlich vorher oder nachher)

Foto

Interne Nr.	Index	Dateiname	Aufnahmerichtung
12619	0	5822_16_280708_1.JPG	W

Weitere Angaben

Merkmal	Wert
---------	------

Auswertung

05.04.2020

Erhebungsbogen

B

Projekt	Biotopkartierung Hamburg	Interne Nr.	11709
		DK5 DK5-GK	5822 5824
Handlungsbedarf	Nein	DK5 - Name	Neugrabener Heide
Bearbeitung	ENS	Biotop-Nr. alt	16 15
Räumliche Abbildung	Fläche	Kartierung	28.07.2008
Anzahl Abschnitte	1	Fläche / Länge [m²/m]	4715,1105
		Breite (lineare Abb.) [m]	

Weitere Angaben

Merkmal	Wert
Gefährdung / Einflüsse	Keine
Wertgesichtspunkte	Artenreich
	Reich an Kleinstrukturen
Bedeutung für Tiergruppe	Blütenbesuchende Insekten
Ziele der Entwicklung	Natürliche Sukzession zulassen
Maßnahmen	Natürliche Entwicklung (Sukzession) zulassen
Schutzvorschlag	LSG - Landschaftsschutzgebiet

Foto

Fotodatei	5822_16_280708_1.JPG	Fotodatei	
Bildbeschreibung		Bildbeschreibung	
Aufnahmerichtung	W	Aufnahmerichtung	



Teilflächenbeschreibung

Teilflächentyp		Teilflächen-Nr.	1
Biototyp	Halbruderale Gras- und Staudenflur feuchter Standorte (2000)	Biototyp	AKF
- Zusatz		- gesetzl. Grundl.	
FFH-LRT		FFH-LRT	
Beschreibung	Standort: Ruderalflur und Baumbestand	Entw.potential LRT	
		Hauptfläche	Ja
		Flächenanteil	100 %
		FFH-Unters.Fläche	Nein
		Saatgutfläche	Nein

Erhebungsbogen

B

Projekt	Biotopkartierung Hamburg		Interne Nr.	11709	
			DK5 DK5-GK	5822	5824
Handlungsbedarf	Nein		DK5 - Name	Neugrabener Heide	
Bearbeitung	ENS	Kopie	Biotop-Nr. alt	16	15
Räumliche Abbildung	Fläche	Nein	Kartierung	28.07.2008	
Anzahl Abschnitte	1		Fläche / Länge [m²/m]	4715,1105	
			Breite (lineare Abb.) [m]		

Weitere Angaben

Merkmal	Wert
Boden	
Feuchte	6 - mäßig feucht und wechselfeucht
Reaktion	6 - schwach sauer
Stickstoffgehalt	6 - mäßig stickstoffarm bis stickstoffreich
Standort, Relief	
Relief	Leicht nach Osten abfallend
Neigung - Gelände	N1 - sehr schwach geneigt (2-3,5 %)
Ausrichtung	E - Ost
Belichtung	6 - halbsonnig bis halbschattig
Luft	keine Besonderheiten
Veg. - Deckg./Ant.	
Gesamt	100 %
1. Baumschicht	10 %
Strauchschicht	5 %
1. Krautschicht	100 %
Veg. - Höhe	
Gesamt, durchschn.	12.00 m

Zeigerwerte der Pflanzenartenliste (Auswertung)

Standort	Belichtung	halbsonnig bis halbschattig	5,9
Boden	Feuchte	mäßig feucht und wechselfeucht	6
	Stickstoff (N)	mäßig stickstoffarm bis stickstoffreich	6,2
	Reaktion	schwach sauer	5,8
Vegetation	Mahdverträglichkeit	mäßig bis gut schnittverträglich (erster Schnitt nicht vor Mitte Juni)	5,7
Zeigerwerte	Futterwert	geringwertiges Futter	3,1
	Wechselfeuchteanzeiger		9
	Giftpflanzen		3
	Überschw.anzeiger		0

Pflanzenartenliste

Gruppe / Pflanzenart	MS	M	W	Vs	St	PA	Ph	Sz	VS	V	G	cf	Rote Liste			
													§	HH	ND	SH
Tracheobionta (Gefäßpflanzen)																
Aegopodium podagraria (Giersch)	7	z		K1												
Agrostis capillaris (Rotes Straußgras)	7	z		K1												
Agrostis gigantea (Riesen-Straußgras)	7	w		K1												
Alliaria petiolata (Knoblauchsrauke)	7	w		K1												
Betula pendula (Hänge-Birke)	7	z		B2												
Calamagrostis epigejos (Land-Reitgras)	7	w		K1												
Calystegia sepium (Zaun-Winde)	7	z		K1												
Campanula trachelium (Nesselblättrige Glockenblume)	7	w		K1									1			
Carex hirta (Behaarte Segge)	7	w		K1	-											
Carex muricata agg. (Artengruppe Sparrige Segge)	7	w		K1												

Erhebungsbogen

B

Projekt	Biotopkartierung Hamburg		Interne Nr.	11709	
			DK5 DK5-GK	5822	5824
Handlungsbedarf	Nein		DK5 - Name	Neugrabener Heide	
Bearbeitung	ENS	Kopie	Nein	Biotop-Nr. alt	16 15
Räumliche Abbildung	Fläche			Kartierung	28.07.2008
Anzahl Abschnitte	1			Fläche / Länge [m²/m]	4715,1105
				Breite (lineare Abb.) [m]	

Pflanzenartenliste

Gruppe / Pflanzenart	MS	M	W	Vs	St	PA	Ph	Sz	VS	V	G	cf	Rote Liste						
													§	HH	ND	SH	D		
Cerastium holosteoides (Gewöhnliches Hornkraut)	7	z		K1	-														
Cirsium arvense (Acker-Kratzdistel)	7	w		K1															
Cirsium palustre (Sumpf-Kratzdistel)	7	w		K1															
Convallaria majalis (Maiglöckchen)	7	w		K1															
Dactylis glomerata (Wiesen-Knäuelgras)	7	z		K1															
Deschampsia cespitosa (Rasen-Schmiele)	7	w		K1	-														
Elymus repens (Gewöhnliche Quecke)	7	z		K1															
Equisetum palustre (Sumpf-Schachtelhalm)	7	w		K1															
Fagus sylvatica (Rotbuche)	7	w		B1															
Fagus sylvatica (Rotbuche)	7	w		K1	-														
Festuca gigantea (Riesen-Schwingel)	7	l		K1															
Festuca rubra (Rot-Schwingel)	7	w		K1															
Galium aparine (Kletten-Labkraut)	7	w		K1															
Galium odoratum (Waldmeister)	7	l		K1												V			
Geranium robertianum (Stinkender Storchschnabel)	7	z		K1															
Glechoma hederacea (Gundermann)	7	h		K1															
Hedera helix (Efeu)	7	w		K1	-														
Heracleum sphondylium (Wiesen-Bärenklau)	7	w		K1															
Holcus lanatus (Wolliges Honiggras)	7	z		K1															
Holcus mollis (Weiches Honiggras)	7	h		K1															
Hypericum perforatum (Echtes Johanniskraut)	7	w		K1															
Impatiens parviflora (Kleinblütiges Springkraut)	7	h		K1	-														
Lathyrus pratensis (Wiesen-Platterbse)	7	h		K1															
Linaria vulgaris (Gewöhnliches Leinkraut)	7	w		K1															
Lotus pedunculatus (Sumpf-Hornklee)	7	z		K1														V	
Lysimachia vulgaris (Gewöhnlicher Gilbweiderich)	7	z		K1															
Lythrum salicaria (Blut-Weiderich)	7	w		K1															
Medicago lupulina (Hopfenklee)	7	w		K1															
Phalaris arundinacea (Rohr-Glanzgras)	7	z		K1															
Phleum pratense (Wiesen-Lieschgras)	7	w		K1															
Pinus sylvestris (Wald-Kiefer)	7	w		B1															
Plantago lanceolata (Spitz-Wegerich)	7	w		K1															
Poa trivialis (Gewöhnliches Rispengras)	7	w		K1															
Populus tremula (Zitter-Pappel)	7	w		S															
Pyrus communis (Kultur-Birne)	7	w		B2	-														
Quercus petraea (Trauben-Eiche)	7	w		B1															
Ranunculus acris (Scharfer Hahnenfuß)	7	w		K1															
Ranunculus repens (Kriechender Hahnenfuß)	7	h		K1															
Robinia pseudoacacia (Robinie)	7	w		S															
Rubus fruticosus agg. (Artengruppe Echte Brombeere)	7	w		K1	-														
Rubus idaeus (Himbeere)	7	w		K1															
Rumex acetosa (Großer Sauerampfer)	7	w		K1															
Rumex crispus (Krauser Ampfer)	7	w		K1															
Rumex obtusifolius (Stumpfbblätteriger Ampfer)	7	w		K1															
Scrophularia nodosa (Knotige Braunwurz)	7	w		K1															
Solidago gigantea (Riesen-Goldrute)	7	h		K1															
Stachys sylvatica (Wald-Ziest)	7	w		K1	-														

Erhebungsbogen

B

Projekt	Biotopkartierung Hamburg		Interne Nr.	11709	
			DK5 DK5-GK	5822	5824
Handlungsbedarf	Nein		DK5 - Name	Neugrabener Heide	
Bearbeitung	ENS	Kopie	Biotop-Nr. alt	16	15
Räumliche Abbildung	Fläche		Kartierung	28.07.2008	
Anzahl Abschnitte	1		Fläche / Länge [m²/m]	4715,1105	
			Breite (lineare Abb.) [m]		

Pflanzenartenliste

Gruppe / Pflanzenart	MS	M	W	Vs	St	PA	Ph	Sz	VS	V	G	cf	§	Rote Liste			
														HH	ND	SH	D
Stellaria graminea (Gras-Sternmiere)	7	w		K1													
Syringa vulgaris (Gewöhnlicher Flieder)	7	z		S													
Tanacetum vulgare (Rainfarn)	7	w		K1													
Taxodium distichum (Zweizeilige Sumpfyzypresse)	7	w		B1													
Tilia platyphyllos (Sommer-Linde)	7	w		B2	-												
Urtica dioica (Große Brennessel)	7	h		K1													
Anzahl Rote Liste Arten														2	1		
Anzahl Arten														62			

MS: Mengensystem; M: Mengenangabe, W: Bewertung der Art (FFH-Monitoring), Vs: Vegetationsschicht, St: Status, PA: Autor Phänologie; Ph: Phänologie, Sz: Soziabilität, VS: Vitalitätssystem; V: Vitalität, G: Geschlecht, cf: unsichere Bestimmung, §: Schutz nach BNatSchG, HH: Rote Liste Hamburg, Nds: Rote Liste Niedersachsen, SH: Rote Liste Schleswig-Holstein, D: Rote Liste Deutschland