

# Erhebungsbogen

**B**

<b>Projekt</b>	Biotopkartierung Hamburg		<b>Interne Nr.</b>	108258
			<b>DK5   DK5-GK</b>	<b>5822</b>
<b>Handlungsbedarf</b>	Nein		<b>DK5 - Name</b>	Neugrabener Heide
<b>Bearbeitung</b>	JHA	<b>Kopie</b>	<b>Biotop-Nr.   alt</b>	<b>1126</b>
<b>Räumliche Abbildung</b>	Fläche	Nein	<b>Kartierung</b>	28.07.2016
<b>Anzahl Abschnitte</b>	1		<b>Fläche / Länge [m<sup>2</sup>/m]</b>	5313,8443
			<b>Breite (lineare Abb.) [m]</b>	

<b>Gesetzlicher Schutz</b>	<b>§ 30 (2) 4. Bruch-, Sumpf- und Auwälder</b>	<b>Schutz nur teilweise</b>	<b>Nein</b>
----------------------------	--	-----------------------------	-------------

<b>Gesamtbewertung</b>	7	Besonders wertvoll
– <b>Alter</b>	5	Biotop mittleren Alters, 20 bis 50 Jahre
– <b>Belastungsgrad</b>	7	Flächenhaft geringe oder Vorbelastung mit schwachem Einfluß
– <b>Ökolog. Funktion</b>	8	Wertbestimmender Bestandteil eines wertvollen Biotopkomplexes oder für den regionalen Biotopverbund.
– <b>Seltenheit</b>	7	Seltener Biotoptyp, mit seltenen oder bedrohten Pflges., gesättigtes Artenspektrum, einige RL-Arten

## Bestandsbeschreibung

Junger Roterlen-Bestand aus Pflanzung. Teilflächig Unterstand aus Winterlinde, Vogelkirsche, Eberesche, Sandbirke u. a.. Die Krautschicht weist praktisch keine Kennarten reicherer Auenstandorte auf, enthält aber deutlich mehr (Wechsel)feuchtezeiger, als die umgebenden Waldflächen und zeigt in der Zusammensetzung auch eine erhöhte Trophie des Standortes an. Ausschlaggebend für die Zuordnung zum Biotoptyp/LRT war darüberhinaus die orografische Situation: Tallage, Quellbereich oberhalb, Verlauf eines unbeständigen Baches/Graben längs durch das Biotop.

## Vorkommen an Biotoptypen

1	TF	Typ	HF	F.Anteil
2	BTYP	Biotoptyp		- gesetzl. Grundl.
3	Zusatz	Zusatz zum Biotoptypen		
4	LRT	Lebensraumtyp		
1	1		Ja	100 %
2	WEA	Erlen- und Eschen-Auwald (2000)		
3	-, sa	nährstoff- und basenarm (sa), schlechte Ausprägung (strukturarm, gestört, fragmenthaft, arm an typischen Arten) (-)		
4	91E0*	Bach-Erlen-Eschenwälder und Erlen-Eschen-Quellwälder (einschl. Weichholzauwälder)		

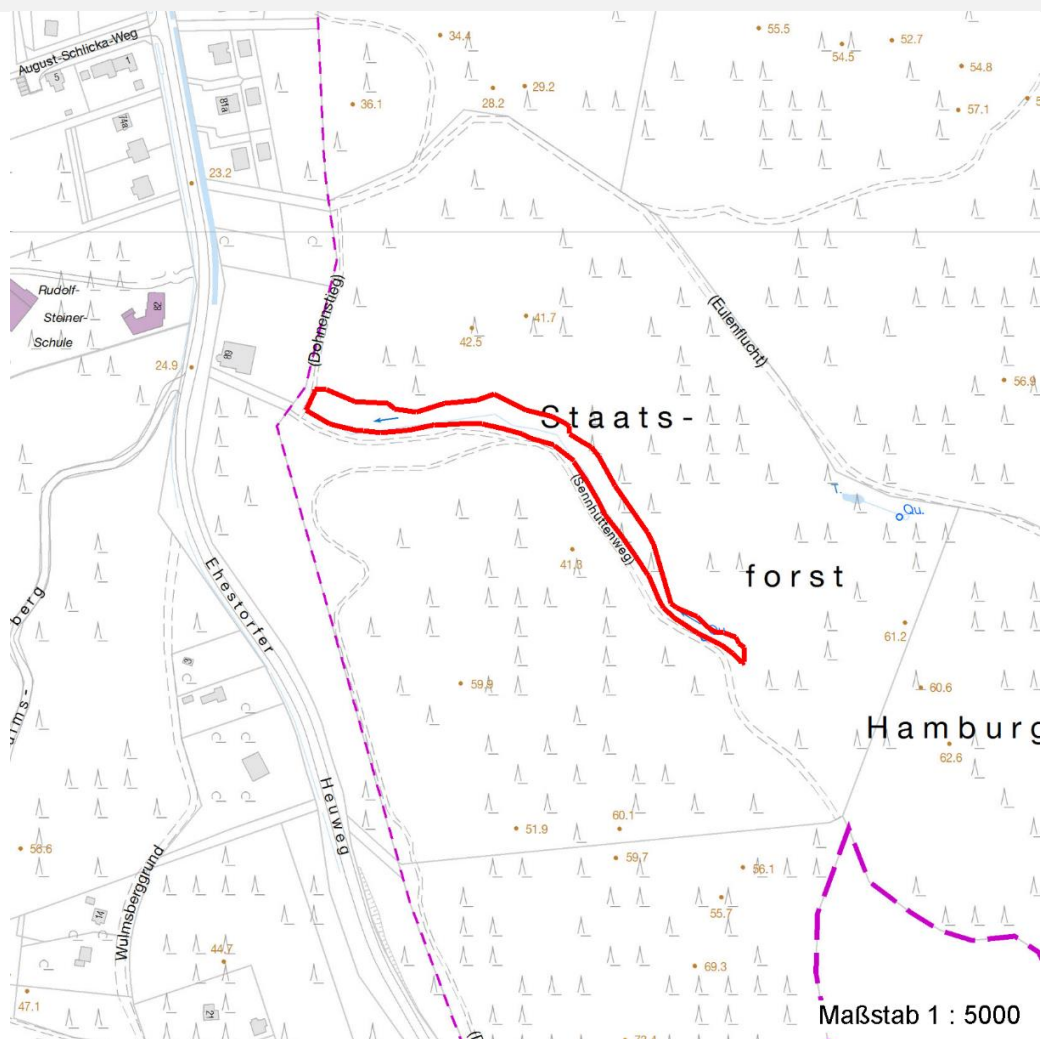
## Räumliche Lage

<b>Lagebeschreibung</b>	Emme		
<b>Nachbarnutzung/en</b>	Wald, Gastronomie		
<b>Rechtswert (X)</b>	559454	<b>Hochwert (Y)</b>	5923840
<b>Bezirk</b>	Harburg	<b>Naturraum</b>	Harburger Berge (640.00)
<b>Stadtteil (OT-Nr.)</b>	Heimfeld (711)	<b>Gemarkung</b>	Vahrendorf-Forst (712)
<b>Digitaler Grünplan</b>	<input type="checkbox"/> <b>Hafengesamtgebiet</b>	<input type="checkbox"/> <b>Ramsargebiet</b>	<input type="checkbox"/> <b>EG-Vogelschutzgeb.</b>
<b>Ausgleichsflächen</b>	<input type="checkbox"/> <b>Biosphärenreservat</b>	<input type="checkbox"/> <b>Nationalpark</b>	<input type="checkbox"/>
<b>NSG / ND / LSG</b>	LSG Vahrendorf Forst (Haake), Heimfeld, Eissendorf und Marmstorf [ HH-2039 / Anteil: 100% ]		
<b>FFH-GEBIET</b>			
<b>Wasserschutzgebiet</b>	Süderelbmarsch/Harburger Berge [ 3 / Anteil: 100% ]		

<b>Projekt</b>	Biotopkartierung Hamburg	<b>Interne Nr.</b>	108258
		<b>DK5   DK5-GK</b>	<b>5822</b>
		<b>DK5 - Name</b>	Neugrabener Heide
<b>Handlungsbedarf</b>	Nein	<b>Biotop-Nr.   alt</b>	<b>1126</b>
<b>Bearbeitung</b>	JHA	<b>Kartierung</b>	28.07.2016
<b>Räumliche Abbildung</b>	Fläche	<b>Fläche / Länge [m<sup>2</sup>/m]</b>	5313,8443
<b>Anzahl Abschnitte</b>	1	<b>Breite (lineare Abb.) [m]</b>	

## Räumliche Lage

### Karte



## Weitere Erhebungsbögen

Interne Nr.	Interne Nr. Zuordnung	DK5	Biotop-Nr.	Kartierung	Zuordnung	DK5 (GK)	Biotop-Nr. (alt)
108258	11745	5822	23	13.08.2008	/	5824	22
108258	11687	5822	61	18.09.2008	>	5824	62

Zuordnung: N = nachfolgende Kartierung, K = weitere Kartierungen (zeitlich vorher oder nachher)

# Erhebungsbogen

**B**

<b>Projekt</b>	Biotopkartierung Hamburg	<b>Interne Nr.</b>	108258
		<b>DK5   DK5-GK</b>	<b>5822</b>
<b>Handlungsbedarf</b>	Nein	<b>DK5 - Name</b>	Neugrabener Heide
<b>Bearbeitung</b>	JHA	<b>Biotop-Nr.   alt</b>	<b>1126</b>
<b>Räumliche Abbildung</b>	Fläche	<b>Kartierung</b>	28.07.2016
<b>Anzahl Abschnitte</b>	1	<b>Fläche / Länge [m<sup>2</sup>/m]</b>	5313,8443
		<b>Breite (lineare Abb.) [m]</b>	

## Teilflächenbeschreibung

<b>Teilflächentyp</b>		<b>Teilflächen-Nr.</b>	1
<b>Biotoptyp</b>	Erlen- und Eschen-Auwald (2000)	<b>Biotoptyp</b>	WEA
<b>- Zusatz</b>	nährstoff- und basenarm (sa), schlechte Ausprägung (strukturarm, gestört, fragmenthaft, arm an typischen Arten) (-)	<b>- gesetzl. Grundl.</b>	
<b>FFH-LRT</b>	Bach-Erlen-Eschenwälder und Erlen-Eschen-Quellwälder (einschl. Weichholzauwälder)	<b>FFH-LRT</b>	91E0*
<b>Beschreibung</b>		<b>Entw.potential LRT</b>	
		<b>Hauptfläche</b>	Ja
		<b>Flächenanteil</b>	100 %
		<b>FFH-Unters.Fläche</b>	Nein
		<b>Saatgutfläche</b>	Nein

## Weitere Angaben

Merkmal	Wert
<b>Auswertung</b>	
Maßnahmen	Grabenartig eingetiefte Bereiche des Bachverlaufes verfüllen. Freien, oberflächennahen Wasserabfluss zulassen/fördern.

## FFH-Bewertungen (BFN)

		Wert	AZ	Z
<b>1 Lebensraumtyp</b>				
<b>3 Arteninventar</b> , Gesamtbewertung, 1..n - Parameter mit Kriterien A/B/C				
<b>4 Habitatstruktur</b> , Gesamtbewertung, 1..n - Parameter mit Kriterien A/B/C				
<b>5 Beeinträchtigungen</b> , Gesamtbewertung, 1..n - Parameter mit Kriterien A/B/C				
Zustandsbewertung: AZ – Vorgabewert , Z – von AZ abweichend festgelegte Zustandsbewertung				
<b>1 91E0 (BFN) Bach-Erlen-Eschenwälder und Erlen-Eschen-Quellwälder (einschl. Weichholzauwälder)</b>			C	
<b>3 Arteninventar</b>				A
<b>4 Habitatstrukturen</b>				C
<b>5 Beeinträchtigungen</b>				C

## Zeigerwerte der Pflanzenartenliste (Auswertung)

<b>Standort</b>	<b>Belichtung</b>	halbschattig	4,7
<b>Boden</b>	<b>Feuchte</b>	feucht	6,8
	<b>Stickstoff (N)</b>	mäßig stickstoffarm bis stickstoffreich	6
	<b>Reaktion</b>	mäßig sauer	5,4
<b>Vegetation</b>	<b>Mahdverträglichkeit</b>	schnittempfindlich (nur Herbstschnitt vertragend)	3,2
<b>Zeigerwerte</b>	<b>Futterwert</b>	sehr geringwertiges Futter	2
	<b>Wechselfeuchteanzeiger</b>		1
	<b>Giftpflanzen</b>		0
	<b>Überschw.anzeiger</b>		3

<b>Projekt</b>	Biotopkartierung Hamburg		<b>Interne Nr.</b>	108258
			<b>DK5   DK5-GK</b>	<b>5822</b>
<b>Handlungsbedarf</b>	Nein		<b>DK5 - Name</b>	Neugrabener Heide
<b>Bearbeitung</b>	JHA	<b>Kopie</b>	<b>Biotop-Nr.   alt</b>	<b>1126</b>
<b>Räumliche Abbildung</b>	Fläche	Nein	<b>Kartierung</b>	28.07.2016
<b>Anzahl Abschnitte</b>	1		<b>Fläche / Länge [m<sup>2</sup>/m]</b>	5313,8443
			<b>Breite (lineare Abb.) [m]</b>	

## Pflanzenartenliste

Gruppe / Pflanzenart	MS	M	W	Vs	St	PA	Ph	Sz	VS	V	G	cf	§	Rote Liste			
														HH	ND	SH	D
<b>Tracheobionta (Gefäßpflanzen)</b>																	
Alliaria petiolata (Knoblauchsrauke)	7	z															
Alnus glutinosa (Schwarz-Erle)	7	d		B1													
Alnus incana (Grau-Erle)	7	w		B1													
Athyrium filix-femina (Gewöhnlicher Frauenfarn)	7	h															
Betula pendula (Hänge-Birke)	7	z		B2													
Carex pallescens (Bleiche Segge)	7	h											2		3		
Carex remota (Winkel-Segge)	7	l															
Circaea lutetiana (Gewöhnliches Hexenkraut)	7	l															
Dryopteris dilatata (Breitblättriger Wurmfarne)	7	h															
Dryopteris filix-mas (Gewöhnlicher Wurmfarne)	7	z															
Fagus sylvatica (Rotbuche)	7	w		B1													
Festuca gigantea (Riesen-Schwingel)	7	l															
Glyceria fluitans (Flutender Schwaden)	7	w															
Impatiens parviflora (Kleinblütiges Springkraut)	7	z															
Juncus effusus (Flutter-Binse)	7	z															
Lemna minor (Kleine Wasserlinse)	7	l															
Milium effusum (Wald-Fluttergras)	7	z															
Oxalis acetosella (Wald-Sauerklee)	7	l															
Picea abies (Gemeine Fichte)	7	z		S													
Poa trivialis (Gewöhnliches Rispengras)	7	z															
Populus tremula (Zitter-Pappel)	7	w		B1													
Prunus avium (Vogel-Kirsche)	7	l		B2													
Prunus avium (Vogel-Kirsche)	7	z		B1													
Rubus idaeus (Himbeere)	7	w															
Rumex sanguineus (Blut-Ampfer)	7	w															
Sambucus racemosa (Trauben-Holunder)	7	w															
Sorbus aucuparia (Eberesche)	7	l		B2													
Tilia cordata (Winter-Linde)	7	h		B2													
Tilia cordata (Winter-Linde)	7	w		S													
Urtica dioica (Große Brennnessel)	7	h															
<b>Bryophyta (Moose)</b>																	
Polytrichum formosum (Schönes Widertonmoos)	7	l															
													<b>Anzahl Rote Liste Arten</b>	<b>1</b>	<b>1</b>		
													<b>Anzahl Arten</b>	<b>29</b>			

MS: Mengensystem; M: Mengenangabe, W: Bewertung der Art (FFH-Monitoring), Vs: Vegetationsschicht, St: Status, PA: Autor Phänologie; Ph: Phänologie, Sz: Soziabilität, VS: Vitalitätssystem; V: Vitalität, G: Geschlecht, cf: unsichere Bestimmung, §: Schutz nach BNatSchG, HH: Rote Liste Hamburg, Nds: Rote Liste Niedersachsen, SH: Rote Liste Schleswig-Holstein, D: Rote Liste Deutschland