

Erhebungsbogen

B

Projekt	Biotopkartierung Hamburg, Datenbestand aus FoxPro	Interne Nr.	11690
Handlungsbedarf	Nein	DK5 DK5-GK	5822 5824
Bearbeitung	HET	DK5 - Name	Neugrabener Heide
Räumliche Abbildung	Fläche	Biotop-Nr. alt	10 9
Anzahl Abschnitte	1	Kartierung	15.06.1985
		Fläche / Länge [m²/m]	5927,7462
		Breite (lineare Abb.) [m]	

Gesetzlicher Schutz **_ kein gesetzl. Schutz kein gesetzlich geschütztes Biotop** **Schutz nur teilweise** **Nein**

Gesamtbewertung 0 keine Angabe

- Alter
- Belastungsgrad
- Ökolog. Funktion
- Seltenheit

Bestandsbeschreibung

Große, vor kurzer Zeit geschlagene Lichtung mit einzelnen, mittelhohen Kiefer-, Eichen- und Buchenüberhältern, wenigen niedrigen Birken, Eichen und Buchen in der Strauchschicht. Bodenvegetation mit sehr spärlich aufkommender Schlagflur WI aus Schmalblättrigem Weidenröschen, Faulbaum- und Birkenkeimlingen. Bewuchs an vielen Stellen noch fehlend, sonst mit lockerer Draht-Schmiele, Pfeifengras, Adlerfarn und Heidelbeere. Überall liegengelassenes Astwerk und einige Stämme.

Wertstufe: 7

Spezielle Nutzungen:

Nutzungsintensität: keine

Vorkommende Pflanzengesellschaften: Keine Angabe

Vorkommen an Biotoptypen

1	TF	Typ	HF	F.Anteil
2	BTYP	Biotoptyp		- gesetzl. Grundl.
3	Zusatz	Zusatz zum Biotoptypen		
4	LRT	Lebensraumtyp		
1	1		Ja	5 %
2	WI	Waldlichtungs- oder Kahlschlagsflur (2000)		

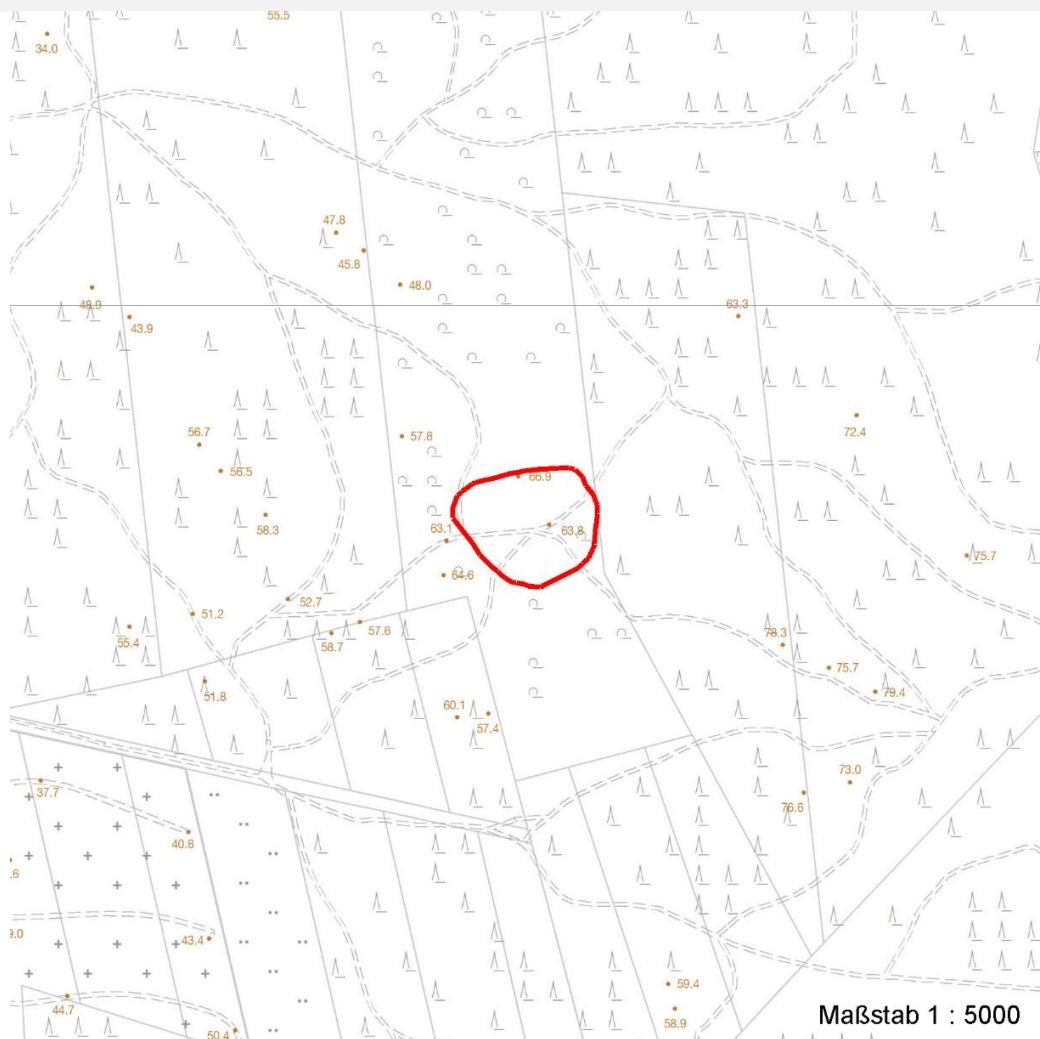
Räumliche Lage

Lagebeschreibung	Westlich vom Neugrabener Heideweg		
Nachbarnutzung/en			
Rechtswert (X)	558249	Hochwert (Y)	5922852
Bezirk	Harburg	Naturraum	Harburger Berge (640.00)
Stadtteil (OT-Nr.)	Hausbruch (714)	Gemarkung	Neugraben (707)
Digitaler Grünplan	<input type="checkbox"/> Hafengesamtgebiet	<input type="checkbox"/> Ramsargebiet	<input type="checkbox"/> EG-Vogelschutzgeb.
Ausgleichsflächen	<input type="checkbox"/> Biosphärenreservat	<input type="checkbox"/> Nationalpark	<input type="checkbox"/>
NSG / ND / LSG	NSG Fischbeker Heide [HH-701 / Anteil: 100%]		
FFH-GEBIET	Fischbeker Heide [DE 2525-301 / Anteil: 100%]		
Wasserschutzgebiet	Süderelbmarsch/Harburger Berge [3 / Anteil: 100%]		

Projekt	Biotopkartierung Hamburg, Datenbestand aus FoxPro	Interne Nr.	11690
		DK5 DK5-GK	5822 5824
		DK5 - Name	Neugrabener Heide
Handlungsbedarf	Nein	Biotop-Nr. alt	10 9
Bearbeitung	HET	Kartierung	15.06.1985
Räumliche Abbildung	Fläche	Fläche / Länge [m²/m]	5927,7462
Anzahl Abschnitte	1	Breite (lineare Abb.) [m]	

Räumliche Lage

Karte



Weitere Erhebungsbögen

Interne Nr.	Interne Nr. Zuordnung	DK5	Biotop-Nr.	Kartierung	Zuordnung	DK5 (GK)	Biotop-Nr. (alt)
11690	11691	5822	10	01.08.2000	K	5824	9
11690	11706	5822	10	28.07.2008	K	5824	9

Zuordnung: N = nachfolgende Kartierung, K = weitere Kartierungen (zeitlich vorher oder nachher)

Weitere Angaben

Merkmal	Wert
Auswertung	
Wertgesichtspunkte	Naturnahe Entwicklung einer standortgerechten Vegetation möglich Oekologisch positive Entwicklungstendenz zu artenarme Ausprägung Zoologisch sehr wertvoll Wertvoll für wärmeliebende Tierarten

Erhebungsbogen

B

Projekt	Biotopkartierung Hamburg, Datenbestand aus FoxPro	Interne Nr.	11690
		DK5 DK5-GK	5822 5824
Handlungsbedarf	Nein	DK5 - Name	Neugrabener Heide
Bearbeitung	HET	Biotop-Nr. alt	10 9
Räumliche Abbildung	Fläche	Kartierung	15.06.1985
Anzahl Abschnitte	1	Fläche / Länge [m²/m]	5927,7462
		Breite (lineare Abb.) [m]	

Weitere Angaben

Merkmal	Wert
zoologisch bedeutsame Strukturen	Sonnige Steinwälle und Böschungen
Bedeutung für Tiergruppe	Insekten
Maßnahmen	Natuerliche Entwicklung (Sukzession) zulassen

Teilflächenbeschreibung

Teilflächentyp		Teilflächen-Nr.	1
Biotoptyp	Waldlichtungs- oder Kahlschlagsflur (2000)	Biotoptyp	WI
- Zusatz		- gesetzl. Grundl.	
FFH-LRT		FFH-LRT	
Beschreibung	Standort: Substrat: Erde, Sand (natürlich)	Entw.potential LRT	
		Hauptfläche	Ja
		Flächenanteil	5 %
		FFH-Unters.Fläche	Nein
		Saatgutfläche	Nein

Weitere Angaben

Merkmal	Wert
Boden	
Feuchte	3 - trocken
Stickstoffgehalt	3 - stickstoffarm
Standort, Relief	
Relief	Hang, uneben
Belichtung	8 - sonnig
Luft	windberuhigt
Veg. - Deckg./Ant.	
1. Baumschicht	10 %
Strauchschicht	10 %
1. Krautschicht	50 %
Mooschicht	10 %

Zeigerwerte der Pflanzenartenliste (Auswertung)

Standort	Belichtung	halbsonnig bis halbschattig	6
Boden	Feuchte	frisch und mäßig frisch	5,2
	Stickstoff (N)	stickstoffarm	3,1
	Reaktion	sauer	2,6
Vegetation	Mahdverträglichkeit	schnittempfindlich (nur Herbstschnitt vertragend)	2,9
Zeigerwerte	Futterwert	fast wertloses Futter	1
	Wechselfeuchteanzeiger		2
	Giftpflanzen		1
	Überschw.anzeiger		0

Erhebungsbogen

B

Projekt	Biotopkartierung Hamburg, Datenbestand aus FoxPro	Interne Nr.	11690
Handlungsbedarf	Nein	DK5 DK5-GK	5822 5824
Bearbeitung	HET	DK5 - Name	Neugrabener Heide
Räumliche Abbildung	Fläche	Biotop-Nr. alt	10 9
Anzahl Abschnitte	1	Kartierung	15.06.1985
		Fläche / Länge [m²/m]	5927,7462
		Breite (lineare Abb.) [m]	

Gruppe / Pflanzenart	MS	M	W	Vs	St	PA	Ph	Sz	VS	V	G	cf	Rote Liste					
													§	HH	ND	SH	D	
Tracheobionta (Gefäßpflanzen)																		
Betula pendula (Hänge-Birke)	7	X		-														
Deschampsia flexuosa (Draht-Schmiele)	7	h		-														
Epilobium angustifolium (Schmalblättriges Weidenröschen)	7	X		-														
Fagus sylvatica (Rotbuche)	7	X		-														
Frangula alnus (Faulbaum)	7	X		-														
Molinia caerulea (Blaues Pfeifengras)	7	X		-														
Picea abies (Gemeine Fichte)	7	X		-														
Pinus sylvestris (Wald-Kiefer)	7	X		-														
Pteridium aquilinum (Adlerfarn)	7	h		-														
Quercus petraea (Trauben-Eiche)	7	X		-														
Quercus robur (Stiel-Eiche)	7	X		-														
Sorbus aucuparia (Eberesche)	7	X		-														
Trientalis europaea (Siebenstern)	7	X		-														
Vaccinium myrtillus (Gewöhnliche Heidelbeere)	7	X		-														
Anzahl Rote Liste Arten																		
Anzahl Arten														14				

MS: Mengensystem; M: Mengenangabe, W: Bewertung der Art (FFH-Monitoring), Vs: Vegetationsschicht, St: Status, PA: Autor Phänologie; Ph: Phänologie, Sz: Soziabilität, VS: Vitalitätssystem; V: Vitalität, G: Geschlecht, cf: unsichere Bestimmung, §: Schutz nach BNatSchG, HH: Rote Liste Hamburg, Nds: Rote Liste Niedersachsen, SH: Rote Liste Schleswig-Holstein, D: Rote Liste Deutschland