

# Erhebungsbogen

**B**

<b>Projekt</b>	FFH-Monitoring	<b>Interne Nr.</b>	107871
		<b>DK5   DK5-GK</b>	<b>5822</b> 5824
<b>Handlungsbedarf</b>	Nein	<b>DK5 - Name</b>	Neugrabener Heide
<b>Bearbeitung</b>	JHA	<b>Biotop-Nr.   alt</b>	<b>1097</b> 47
<b>Räumliche Abbildung</b>	Fläche	<b>Kartierung</b>	10.08.2016
<b>Anzahl Abschnitte</b>	3	<b>Fläche / Länge [m<sup>2</sup>/m]</b>	19545,1445
		<b>Breite (lineare Abb.) [m]</b>	

**Gesetzlicher Schutz**    **\_ kein gesetzl. Schutz kein gesetzlich geschütztes Biotop**    **Schutz nur teilweise**    **Nein**

<b>Gesamtbewertung</b>	7	Besonders wertvoll
– <b>Alter</b>	6	Biotop mittleren Alters, 50 bis 100 Jahre
– <b>Belastungsgrad</b>	7	Flächenhaft geringe oder Vorbelastung mit schwachem Einfluß
– <b>Ökolog. Funktion</b>	8	Wertbestimmender Bestandteil eines wertvollen Biotopkomplexes oder für den regionalen Biotopverbund.
– <b>Seltenheit</b>	7	Seltener Biotoptyp, mit seltenen oder bedrohten Pflges., gesättigtes Artenspektrum, einige RL-Arten

## Bestandsbeschreibung

Durchgewachsener Traubeneichen-Kratt mit zahlreichen Kiefern, Sandbirke sowie etwas Buche und Fichte. Der "dünne" Unterstand wird von Traubeneiche und Buche dominiert. Die Krautschicht ist gut entwickelt und artenreich, an Wegen mäßig ruderalisiert.

## Vorkommen an Biotoptypen

1	TF	Typ	HF	F.Anteil
2	BTYP	Biotoptyp		- gesetzl. Grundl.
3	Zusatz	Zusatz zum Biotoptypen		
4	LRT	Lebensraumtyp		
1	1		Ja	100 %
2	WQT	Bodensaurer Eichen-Birken-Wald trockener bis frischer Sandböden (2000)		
3	2	schwaches bis mittleres Baumholz, Brusthöhendurchmesser 13 - < 50 cm (2)		
4	9190	Alte bodensaure Eichenwälder auf Sandebenen mit Quercus robur		

## Räumliche Lage

<b>Lagebeschreibung</b>	Beidseits des Neugrabener Heidewegs in Höhe Wulmsberggrund		
<b>Nachbarnutzung/en</b>	Wald		
<b>Rechtswert (X)</b>	558572	<b>Hochwert (Y)</b>	5923178
<b>Bezirk</b>	Harburg	<b>Naturraum</b>	Harburger Berge (640.00)
<b>Stadtteil (OT-Nr.)</b>	Hausbruch (714)	<b>Gemarkung</b>	Neugraben (707)
<b>Digitaler Grünplan</b>	<input type="checkbox"/> <b>Hafengesamtgebiet</b>	<input type="checkbox"/> <b>Ramsargebiet</b>	<input type="checkbox"/> <b>EG-Vogelschutzgeb.</b>
<b>Ausgleichsflächen</b>	<input type="checkbox"/> <b>Biosphärenreservat</b>	<input type="checkbox"/> <b>Nationalpark</b>	<input type="checkbox"/>
<b>NSG / ND / LSG</b>	NSG Fischbeker Heide [ HH-701 / Anteil: 100% ]		
<b>FFH-GEBIET</b>	Fischbeker Heide [ DE 2525-301 / Anteil: 100% ]		
<b>Wasserschutzgebiet</b>	Süderelbmarsch/Harburger Berge [ 3 / Anteil: 100% ]		

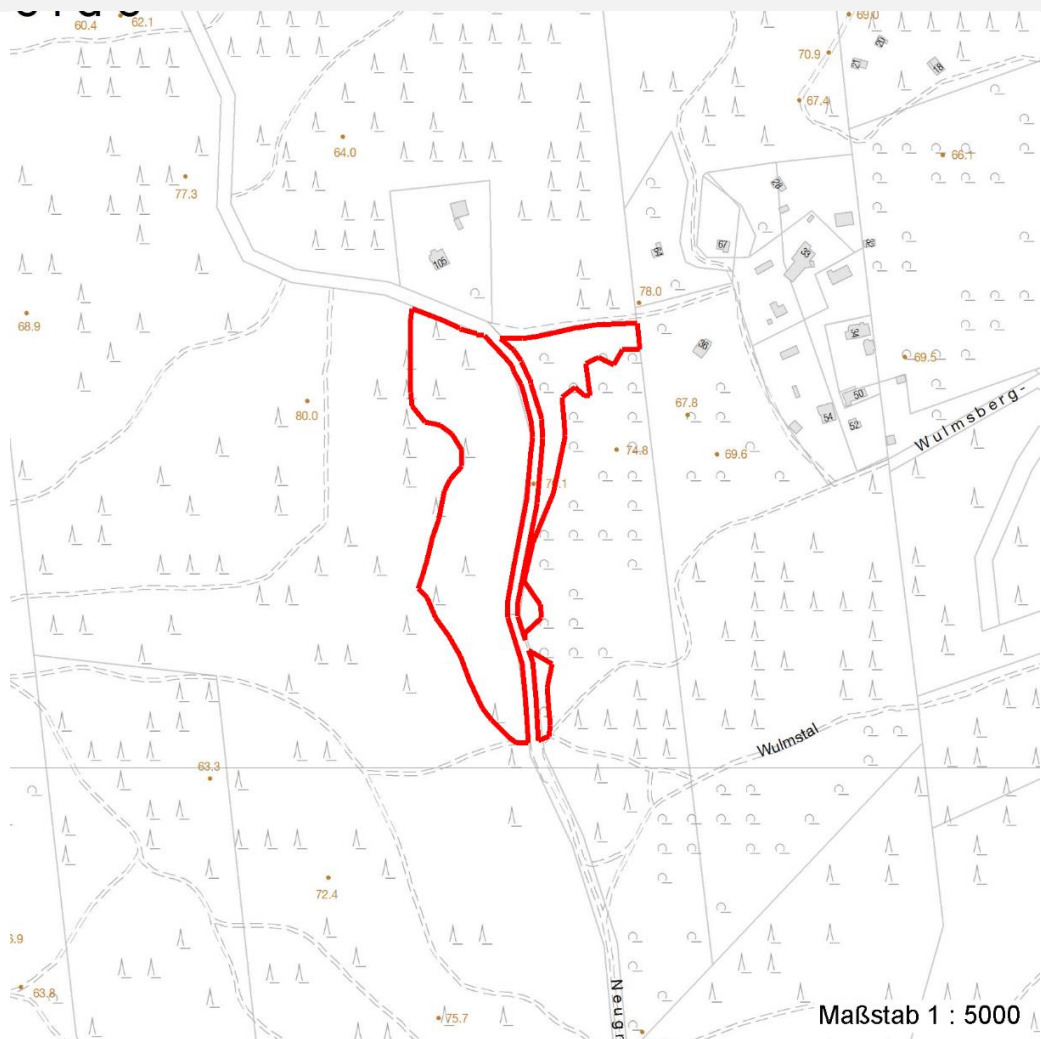
# Erhebungsbogen

**B**

<b>Projekt</b>	FFH-Monitoring	<b>Interne Nr.</b>	107871
		<b>DK5   DK5-GK</b>	<b>5822</b> 5824
		<b>DK5 - Name</b>	Neugrabener Heide
<b>Handlungsbedarf</b>	Nein	<b>Biotop-Nr.   alt</b>	<b>1097</b> 47
<b>Bearbeitung</b>	JHA	<b>Kartierung</b>	10.08.2016
<b>Räumliche Abbildung</b>	Fläche	<b>Fläche / Länge [m<sup>2</sup>/m]</b>	19545,1445
<b>Anzahl Abschnitte</b>	3	<b>Breite (lineare Abb.) [m]</b>	

## Räumliche Lage

Karte



## Weitere Erhebungsbögen

Interne Nr.	Interne Nr. Zuordnung	DK5	Biotop-Nr.	Kartierung	Zuordnung	DK5 (GK)	Biotop-Nr. (alt)
107871	11641	5822	46	13.08.2008	>	5824	47

Zuordnung: N = nachfolgende Kartierung, K = weitere Kartierungen (zeitlich vorher oder nachher)

## Weitere Angaben

Merkmal	Wert
<b>Auswertung</b>	
Gefährdung / Einflüsse	Mountainbiking abseits der Wege, Ruderalisierung entlang der Wege
Ziele der Entwicklung	Lichter Eichenmischwald

# Erhebungsbogen

**B**

<b>Projekt</b>	FFH-Monitoring	<b>Interne Nr.</b>	107871
		<b>DK5   DK5-GK</b>	<b>5822</b> 5824
<b>Handlungsbedarf</b>	Nein	<b>DK5 - Name</b>	Neugrabener Heide
<b>Bearbeitung</b>	JHA	<b>Biotop-Nr.   alt</b>	<b>1097</b> 47
<b>Räumliche Abbildung</b>	Fläche	<b>Kartierung</b>	10.08.2016
<b>Anzahl Abschnitte</b>	3	<b>Fläche / Länge [m²/m]</b>	19545,1445
		<b>Breite (lineare Abb.) [m]</b>	

## Teilflächenbeschreibung

<b>Teilflächentyp</b>		<b>Teilflächen-Nr.</b>	1
<b>Biotoptyp</b>	Bodensaurer Eichen-Birken-Wald trockener bis frischer Sandböden (2000)	<b>Biotoptyp</b>	WQT
<b>- Zusatz</b>	schwaches bis mittleres Baumholz, Brusthöhendurchmesser 13 - < 50 cm (2)	<b>- gesetzl. Grundl.</b>	
<b>FFH-LRT</b>	Alte bodensaure Eichenwälder auf Sandebenen mit Quercus robur	<b>FFH-LRT</b>	9190
<b>Beschreibung</b>		<b>Entw.potential LRT</b>	
		<b>Hauptfläche</b>	Ja
		<b>Flächenanteil</b>	100 %
		<b>FFH-Unters.Fläche</b>	Nein
		<b>Saatgutfläche</b>	Nein

## Weitere Angaben

Merkmal	Wert
<b>Auswertung</b>	
Maßnahmen	Wildes Mountainbiking unterbinden. Fichte entfernen. Eiche und Birke gegen Kiefer und Buche fördern. Habitatbäume und Totholz erhalten. Gefährdete Arten beachten.
<b>Boden</b>	
Feuchte	5 - frisch und mäßig frisch
Reaktion	4 - mäßig sauer bis sauer
Stickstoffgehalt	5 - mäßig stickstoffarm
<b>Standort, Relief</b>	
Relief	Hang, bewegt
Neigung - Gelände	N4 - stark geneigt (18-27 %)
Ausrichtung	W - West
Belichtung	5 - halbschattig
Luft	keine Besonderheiten
<b>Veg. - Zeigerwerte</b>	
Anz. Giftpflanzen	3
Anz. Wechselfeuchtezeiger	2
Anz. Überschwemmungsz.	0

## FFH-Bewertungen (BFN)

		Wert	AZ	Z
<b>1</b>	<b>Lebensraumtyp</b>			
<b>3</b>	<b>Arteninventar</b> , Gesamtbewertung, 1..n - Parameter mit Kriterien A/B/C			
<b>4</b>	<b>Habitatstruktur</b> , Gesamtbewertung, 1..n - Parameter mit Kriterien A/B/C			
<b>5</b>	<b>Beeinträchtigungen</b> , Gesamtbewertung, 1..n - Parameter mit Kriterien A/B/C			
	Zustandsbewertung: AZ – Vorgabewert , Z – von AZ abweichend festgelegte Zustandsbewertung			
<b>1</b>	<b>9190 (BFN) Alte bodensaure Eichenwälder auf Sandebenen mit Quercus robur</b>		<b>B</b>	
<b>3</b>	<b>Arteninventar</b>		<b>A</b>	
3.2	Deckungsanteil der lebensraumtypischen Gehölzarten in Baum- und Strauchschicht(en)			
	A: >= 90 %	97	<b>A</b>	
	B: >= 80 %			
	C: >= 70 %			

<b>Projekt</b>	FFH-Monitoring	<b>Interne Nr.</b>	107871
		<b>DK5   DK5-GK</b>	<b>5822</b> 5824
<b>Handlungsbedarf</b>	Nein	<b>DK5 - Name</b>	Neugrabener Heide
<b>Bearbeitung</b>	JHA	<b>Biotop-Nr.   alt</b>	<b>1097</b> 47
<b>Räumliche Abbildung</b>	Fläche	<b>Kartierung</b>	10.08.2016
<b>Anzahl Abschnitte</b>	3	<b>Fläche / Länge [m<sup>2</sup>/m]</b>	19545,1445
		<b>Breite (lineare Abb.) [m]</b>	

FFH-Bewertungen (BFN)				
		Wert	AZ	Z
<b>1 Lebensraumtyp</b>				
<b>3 Arteninventar</b> , Gesamtbewertung, 1..n - Parameter mit Kriterien A/B/C				
<b>4 Habitatstruktur</b> , Gesamtbewertung, 1..n - Parameter mit Kriterien A/B/C				
<b>5 Beeinträchtigungen</b> , Gesamtbewertung, 1..n - Parameter mit Kriterien A/B/C				
Zustandsbewertung: AZ – Vorgabewert , Z – von AZ abweichend festgelegte Zustandsbewertung				
3.2	Krautschicht (inkl. Kryptogamen) (Artenliste erstellen; Bewertung gutachterlich mit Begründung) A: lebensraum-/standorttypisches Arteninventar und Dominanzverteilung charakteristisch, hoher Flächenanteil B: lebensraum-/standorttypisches Arteninventar und Dominanzverteilung gering verändert C: lebensraum-/standorttypisches Arteninventar und Dominanzverteilung stark verändert bzw. sehr geringer Flächenanteil		A	
<b>4 Habitatstrukturen</b>			C	
4.2	Waldentwicklungsphasen / Raumstruktur (Flächenanteil (%) jeder vorhandenen Phase nennen) A: >= 3 Waldentwicklungsphasen, dabei Auftreten der Phasen 4 und 5 auf einem Flächenanteil von >= 40 % B: >= 2 Waldentwicklungsphasen, dabei Auftreten der Phasen 4 und 5 auf einem Flächenanteil von >= 20 % C: sofern nicht A oder B zutrifft Zusatzwerte: Anteil Phase 1 Blöße bis Stangenholz: 13 Zusatzwerte: Anteil Phase 4 starkes Baumholz: 6 Zusatzwerte: Anteil Phase 3 mittleres Baumholz: 37 Zusatzwerte: Anteil Phase 2 geringes Baumholz: 44			
4.2	Habitatbäume A: >= 6 Stück / ha B: >= 3 Stück / ha C: < 3 Stück / ha Zusatzwerte: Habitatbäume (Stück / Hektar): 10,7	11	A	
4.2	Totholz A: > 3 Stk./ha, liegendes und stehendes Totholz B: > 1 Stk./ha, liegendes oder stehendes Totholz C: <= 1 Stk./ha, liegendes oder stehendes Totholz	0	C	
4.2	Durchmischung der verschiedenen Entwicklungsphasen A: gut durchmischt, naturnah strukturiert B: teilweise durchmischt C: Entwicklungsphasen nebeneinander (Altersklassenwald)		B	
<b>5 Beeinträchtigungen</b>			B	
5.2	Deckung Störzeiger (%) (Krautschicht; Artenliste erstellen, Gesamtdeckung nennen) A: < 5 % B: 5 - 25 % C: > 25 %	5	B	
5.2	Verbiss (Beeinträchtigung der Naturverjüngung, Ausfall von Haupt oder Nebenbaumarten) A: Verbiss nicht nachweisbar oder nur sehr gering, < 10% Verbiss B: Verbiss deutlich erkennbar, 10 - 50% aber kein Ausfall von Arten C: erheblicher Verbissdruck: > 50% natürliche Baumarten fehlen verbissbedingt	15	B	
5.2	Befahrungsschäden (gutachterlich mit Begründung) A: keine Fahrspuren und Gleisbildung außerhalb von Feinerschließungslinien und Gleisbildung auf den Rückelinien höchstens gering		A	

# Erhebungsbogen

**B**

<b>Projekt</b>	FFH-Monitoring	<b>Interne Nr.</b>	107871
		<b>DK5   DK5-GK</b>	<b>5822</b> 5824
<b>Handlungsbedarf</b>	Nein	<b>DK5 - Name</b>	Neugrabener Heide
<b>Bearbeitung</b>	JHA	<b>Biotop-Nr.   alt</b>	<b>1097</b> 47
<b>Räumliche Abbildung</b>	Fläche	<b>Kartierung</b>	10.08.2016
<b>Anzahl Abschnitte</b>	3	<b>Fläche / Länge [m<sup>2</sup>/m]</b>	19545,1445
		<b>Breite (lineare Abb.) [m]</b>	

## FFH-Bewertungen (BFN)

1	Lebensraumtyp			
3	Arteninventar, Gesamtbewertung, 1..n - Parameter mit Kriterien A/B/C			
4	Habitatstruktur, Gesamtbewertung, 1..n - Parameter mit Kriterien A/B/C			
5	Beeinträchtigungen, Gesamtbewertung, 1..n - Parameter mit Kriterien A/B/C			
Zustandsbewertung: AZ – Vorgabewert, Z – von AZ abweichend festgelegte Zustandsbewertung		Wert	AZ	Z
5.2	B: wenige Fahrspuren und Gleisbildung außerhalb von Feinerschließungslinien und/oder mäßige Gleisbildung auf den Rückelinien C: erhebliche Fahrspuren und Gleisbildung außerhalb von Feinerschließungslinien oder starke Gleisbildung auf den Rückelinien Entwässerung (bei Feuchtstandorten; gutachterlich mit Begründung) A: Wasserhaushalt intakt		A	
5.2	B: geringe bis mäßige Entwässerung, z. B. durch einige Gräben oder ausgebaute Vorfluter C: starke Entwässerung durch tiefe Gräben Schäden an lebensraumtypischen Standortverhältnissen, Waldvegetation und Struktur (einschließlich Nutzung) A: keine oder nur kleinflächige Beeinträchtigung (< 10 % Flächenanteil) B: Beeinträchtigung auf 10 - 50 % der Fläche Begründung für Bewertung: Defizite Altholz und Totholz	50	B	
5.2	C: Beeinträchtigung auf > 50 % der Fläche Deckungsanteil nicht heimischer Gehölzarten (%) in der Baumschicht (Arten und Anteil nennen, Bewertung gutachterlich) A: < 5 %, kein Voranbau B: 5-10 % C: > 10 % oder Voranbau	3	A	
5.2	weitere Beeinträchtigungen A: B: Begründung für Bewertung: wildes Mountainbiking, Ruderalisierungstendenz entlang der Wege C:		B	

## Zeigerwerte der Pflanzenartenliste (Auswertung)

<b>Standort</b>	<b>Belichtung</b>	halbschattig	5,3
<b>Boden</b>	<b>Feuchte</b>	frisch und mäßig frisch	5,1
	<b>Stickstoff (N)</b>	mäßig stickstoffarm	4,6
	<b>Reaktion</b>	sauer	3,2
<b>Vegetation</b>	<b>Mahdverträglichkeit</b>	schnittempfindlich bis mäßig schnittverträglich	3,7
<b>Zeigerwerte</b>	<b>Futterwert</b>	geringwertiges Futter	3
	<b>Wechselfeuchteanzeiger</b>		2
	<b>Giftpflanzen</b>		2
	<b>Überschw.anzeiger</b>		0

## Pflanzenartenliste

Gruppe / Pflanzenart	MS	M	W	Vs	St	PA	Ph	Sz	VS	V	G	cf	§	Rote Liste			
														HH	ND	SH	D
<b>Tracheobionta (Gefäßpflanzen)</b>																	
Agrostis capillaris (Rotes Straußgras)	9	h															
Ajuga reptans (Kriechender Günsel)	9	w															

# Erhebungsbogen

# B

<b>Projekt</b>	FFH-Monitoring	<b>Interne Nr.</b>	107871
		<b>DK5   DK5-GK</b>	<b>5822</b> 5824
<b>Handlungsbedarf</b>	Nein	<b>DK5 - Name</b>	Neugrabener Heide
<b>Bearbeitung</b>	JHA	<b>Biotop-Nr.   alt</b>	<b>1097</b> 47
<b>Räumliche Abbildung</b>	Fläche	<b>Kartierung</b>	10.08.2016
<b>Anzahl Abschnitte</b>	3	<b>Fläche / Länge [m<sup>2</sup>/m]</b>	19545,1445
		<b>Breite (lineare Abb.) [m]</b>	

## Pflanzenartenliste

Gruppe / Pflanzenart	MS	M	W	Vs	St	PA	Ph	Sz	VS	V	G	cf	Rote Liste						
													§	HH	ND	SH	D		
Athyrium filix-femina (Gewöhnlicher Frauenfarn)	9	w																	
Betula pendula (Hänge-Birke)	9	2		B1															
Brachypodium sylvaticum (Wald-Zwenke)	9	w															3		
Calamagrostis epigejos (Land-Reitgras)	9	w																	
Carex pilulifera (Pillen-Segge)	9	z																	
Carex sylvatica (Wald-Segge)	9	w															3		
Circaea lutetiana (Gewöhnliches Hexenkraut)	9	w																	
Convallaria majalis (Maiglöckchen)	9	h																	
Cotoneaster spec. (Zwergmispel)	9	z		S															
Dactylis glomerata (Wiesen-Knäuelgras)	9	z																	
Deschampsia flexuosa (Draht-Schmiele)	9	h																	
Dryopteris dilatata (Breitblättriger Wurmfarne)	9	h																	
Dryopteris filix-mas (Gewöhnlicher Wurmfarne)	9	h																	
Epilobium montanum (Berg-Weidenröschen)	9	w																	
Fagus sylvatica (Rotbuche)	9	z		B2															
Fagus sylvatica (Rotbuche)	9	1		B1															
Fagus sylvatica (Rotbuche)	9	z		K1															
Fagus sylvatica (Rotbuche)	9	z		S															
Festuca altissima (Wald-Schwingel)	9	z															2		
Festuca gigantea (Riesen-Schwingel)	9	z																	
Geranium robertianum (Stinkender Storchschnabel)	9	w																	
Geum urbanum (Echte Nelkenwurz)	9	z																	
Glechoma hederacea (Gundermann)	9	w																	
Hedera helix (Efeu)	9	w																	
Holcus mollis (Weiches Honiggras)	9	h																	
Ilex aquifolium (Stechpalme)	9	w		K1													b		
Ilex aquifolium (Stechpalme)	9	w		S													b		
Impatiens parviflora (Kleinblütiges Springkraut)	9	h																	
Lapsana communis (Rainkohl)	9	z																	
Melampyrum pratense (Wiesen-Wachtelweizen)	9	z															2		V
Molinia caerulea (Blaues Pfeifengras)	7	w																	
Molinia caerulea (Blaues Pfeifengras)	9	z																	
Picea abies (Gemeine Fichte)	9	w		B1															
Picea abies (Gemeine Fichte)	9	w		B2															
Pinus sylvestris (Wald-Kiefer)	9	3		B1															
Prunus serotina (Späte Traubenkirsche)	9	z		K1															
Prunus serotina (Späte Traubenkirsche)	9	w		B2															
Prunus serotina (Späte Traubenkirsche)	9	z		S															
Quercus petraea (Trauben-Eiche)	9	5		B1															
Quercus petraea (Trauben-Eiche)	9	h		B2															
Quercus petraea (Trauben-Eiche)	9	h		K1															
Rubus idaeus (Himbeere)	9	z																	
Scrophularia nodosa (Knotige Braunwurz)	9	w																	
Sorbus aucuparia (Eberesche)	9	z		B2															
Sorbus aucuparia (Eberesche)	9	z		K1															
Sorbus aucuparia (Eberesche)	9	z		S															
Taxus baccata (Gemeine Eibe)	9	w		K1													b	3	V
Taxus baccata (Gemeine Eibe)	9	w		S													b	3	V

# Erhebungsbogen

**B**

<b>Projekt</b>	FFH-Monitoring	<b>Interne Nr.</b>	107871
		<b>DK5   DK5-GK</b>	<b>5822</b> 5824
<b>Handlungsbedarf</b>	Nein	<b>DK5 - Name</b>	Neugrabener Heide
<b>Bearbeitung</b>	JHA	<b>Biotop-Nr.   alt</b>	<b>1097</b> 47
<b>Räumliche Abbildung</b>	Fläche	<b>Kartierung</b>	10.08.2016
<b>Anzahl Abschnitte</b>	3	<b>Fläche / Länge [m<sup>2</sup>/m]</b>	19545,1445
		<b>Breite (lineare Abb.) [m]</b>	

## Pflanzenartenliste

Gruppe / Pflanzenart	MS	M	W	Vs	St	PA	Ph	Sz	VS	V	G	cf	§	Rote Liste				
														HH	ND	SH	D	
Teucrium scorodonia (Salbei-Gamander)	9	w												2		2		
Urtica dioica (Große Brennessel)	9	z																
Vaccinium myrtillus (Gewöhnliche Heidelbeere)	9	d																
<b>Anzahl Rote Liste Arten</b>														<b>5</b>	<b>1</b>	<b>2</b>	<b>1</b>	
<b>Anzahl Arten</b>														<b>40</b>				

MS: Mengensystem; M: Mengenangabe, W: Bewertung der Art (FFH-Monitoring), Vs: Vegetationsschicht, St: Status, PA: Autor Phänologie; Ph: Phänologie, Sz: Soziabilität, VS: Vitalitätssystem; V: Vitalität, G: Geschlecht, cf: unsichere Bestimmung, §: Schutz nach BNatSchG, HH: Rote Liste Hamburg, Nds: Rote Liste Niedersachsen, SH: Rote Liste Schleswig-Holstein, D: Rote Liste Deutschland