

Erhebungsbogen

B

Projekt	Biotopkartierung Hamburg	Interne Nr.	11631
		DK5 DK5-GK	5822 6024
Handlungsbedarf	Nein	DK5 - Name	Neugrabener Heide
Bearbeitung	NET	Biotop-Nr. alt	102 5
Räumliche Abbildung	Fläche	Kartierung	11.08.2000
Anzahl Abschnitte	1	Fläche / Länge [m²/m]	26753,6419
		Breite (lineare Abb.) [m]	

Gesetzlicher Schutz	_ kein gesetzl. Schutz kein gesetzlich geschütztes Biotop	Schutz nur teilweise	Nein
----------------------------	--	-----------------------------	-------------

Gesamtbewertung	7	Besonders wertvoll
– Alter	8	Biotop hohen Alters, 200 bis 500 Jahre
– Belastungsgrad	6	Flächenhaft geringe oder örtlich stärkere oder Vorbelastung mit deutlichem Einfluß
– Ökolog. Funktion	8	Wertbestimmender Bestandteil eines wertvollen Biotopkomplexes oder für den regionalen Biotopverbund.
– Seltenheit	6	Seltener Biotoptyp, ohne seltene oder bedrohte Pflges., ungesättigtes Artenspektrum, reliktsche RL-Arten

Bestandsbeschreibung

Bodensaurer Eichenwald aus Stiel- und Trauben-Eichen mit einem Stammdurchmesser von ca. 0,35 m, einigen älteren Fichten und Rot-Buchen in den Randzonen. Strauchschicht stellenweise aus dichteren, höheren Fichtenanpflanzungen, meist jedoch völlig fehlend. Am Boden mit vorherrschendem, locker wachsendem Adlerfarn, bisweilen lückiger Draht-Schmiele und Blaubeere im südlichen Teil. An einigen Stellen Vorkommen des vom Aussterben bedrohten Wald-Reitgrases. Im Talgrund Vorkommen einiger Feuchtezeiger.

Vorkommen an Biotoptypen

1	TF	Typ	HF	F.Anteil
2	BTYP	Biotoptyp		- gesetzl. Grundl.
3	Zusatz	Zusatz zum Biotoptypen		
4	LRT	Lebensraumtyp		
1	1		Ja	100 %
2	WQT	Bodensaurer Eichen-Birken-Wald trockener bis frischer Sandböden (2000)		
3	2	schwaches bis mittleres Baumholz, Brusthöhendurchmesser 13 - < 50 cm (2)		
4	kein LRT	kein Lebensraumtyp nach FFH-Richtlinie		

Räumliche Lage

Lagebeschreibung	Westlich der Stadtscheide		
Nachbarnutzung/en	Wald		
Rechtswert (X)	559941	Hochwert (Y)	5923639
Bezirk	Harburg	Naturraum	Harburger Berge (640.00)
Stadtteil (OT-Nr.)	Heimfeld (711)	Gemarkung	Vahrendorf-Forst (712)
Digitaler Grünplan	<input type="checkbox"/> Hafengesamtgebiet	<input type="checkbox"/> Ramsargebiet	<input type="checkbox"/> EG-Vogelschutzgeb.
Ausgleichsflächen	<input type="checkbox"/> Biosphärenreservat	<input type="checkbox"/> Nationalpark	<input type="checkbox"/>
NSG / ND / LSG	LSG Vahrendorf Forst (Haake), Heimfeld, Eissendorf und Marmstorf [HH-2039 / Anteil: 100%]		
FFH-GEBIET			
Wasserschutzgebiet	Süderelbmarsch/Harburger Berge [3 / Anteil: 100%]		

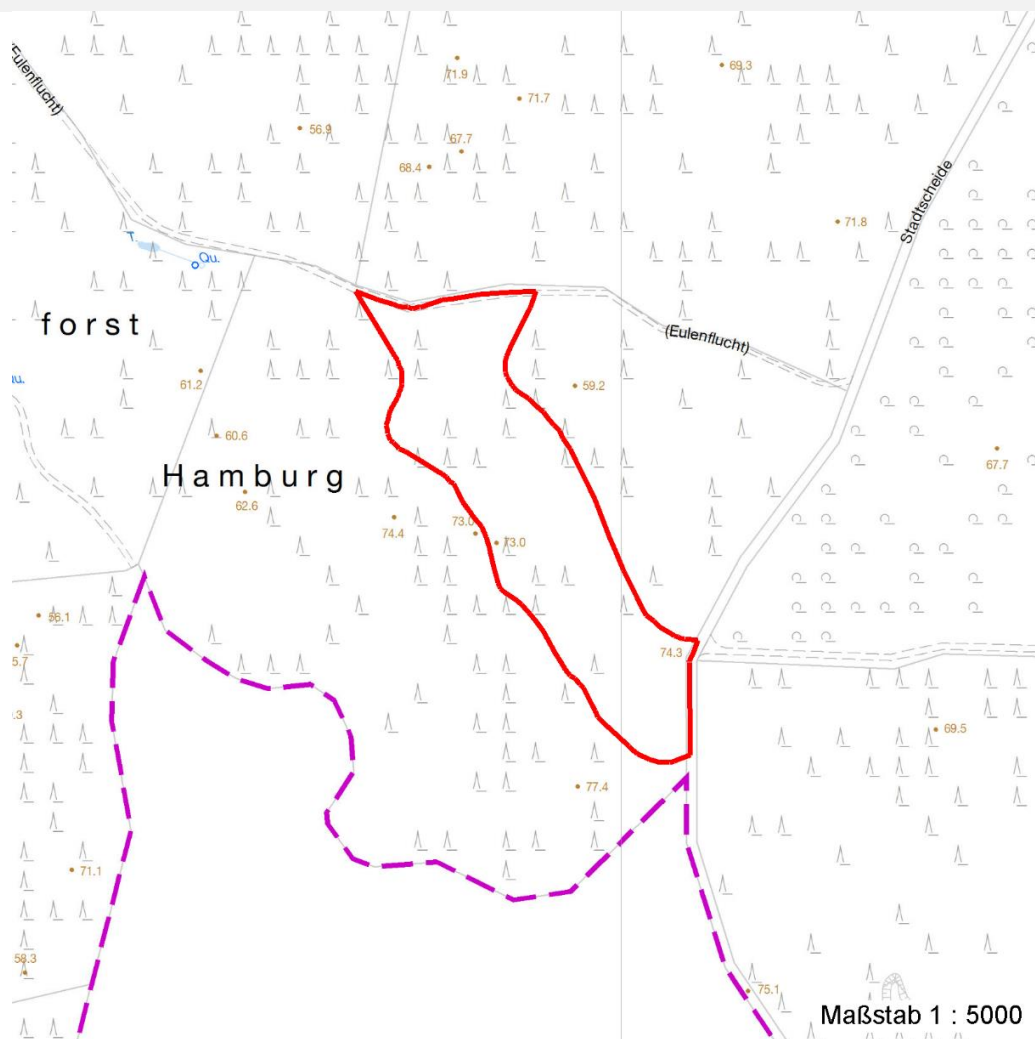
Erhebungsbogen

B

Projekt	Biotopkartierung Hamburg	Interne Nr.	11631
		DK5 DK5-GK	5822 6024
		DK5 - Name	Neugrabener Heide
Handlungsbedarf	Nein	Biotop-Nr. alt	102 5
Bearbeitung	NET	Kartierung	11.08.2000
Räumliche Abbildung	Fläche	Fläche / Länge [m²/m]	26753,6419
Anzahl Abschnitte	1	Breite (lineare Abb.) [m]	

Räumliche Lage

Karte



Weitere Erhebungsbögen

Interne Nr.	Interne Nr. Zuordnung	DK5	Biotop-Nr.	Kartierung	Zuordnung	DK5 (GK)	Biotop-Nr. (alt)
11631	11630	5822	102	15.07.1985	K	6024	5
11631	11624	5822	104	04.10.2008	N	6024	108

Zuordnung: N = nachfolgende Kartierung, K = weitere Kartierungen (zeitlich vorher oder nachher)

Foto

Interne Nr.	Index	Dateiname	Aufnahmerichtung
44127	0	5822_102_110800_1.JPG	

Weitere Angaben

Merkmal	Wert
Auswertung	
Gefährdung / Einflüsse	Keine

Erhebungsbogen

B

Projekt	Biotopkartierung Hamburg	Interne Nr.	11631
		DK5 DK5-GK	5822 6024
Handlungsbedarf	Nein	DK5 - Name	Neugrabener Heide
Bearbeitung	NET	Biotop-Nr. alt	102 5
Räumliche Abbildung	Fläche	Kartierung	11.08.2000
Anzahl Abschnitte	1	Fläche / Länge [m²/m]	26753,6419
		Breite (lineare Abb.) [m]	

Weitere Angaben

Merkmal	Wert
Wertgesichtspunkte	Dominanz von Laubgehölzen
Ziele der Entwicklung	Naturnaher Laubwald
Maßnahmen	Natürliche Entwicklung (Sukzession) zulassen

Foto

Fotodatei	5822_102_110800_1.JPG	Fotodatei	
Bildbeschreibung	k.A.	Bildbeschreibung	
Aufnahmerichtung		Aufnahmerichtung	



Teilflächenbeschreibung

Teilflächentyp		Teilflächen-Nr.	1
Biotoptyp	Bodensaurer Eichen-Birken-Wald trockener bis frischer Sandböden (2000)	Biotoptyp	WQT
- Zusatz	schwaches bis mittleres Baumholz, Brusthöhendurchmesser 13 - < 50 cm (2)	- gesetzl. Grundl.	
FFH-LRT Beschreibung	kein Lebensraumtyp nach FFH-Richtlinie	FFH-LRT	kein LRT
Standort: Substrat: Erde (natürlich)		Entw.potential LRT	
		Hauptfläche	Ja
		Flächenanteil	100 %
		FFH-Unters.Fläche	Nein
		Saatgutfläche	Nein

Erhebungsbogen

B

Projekt	Biotopkartierung Hamburg	Interne Nr.	11631
		DK5 DK5-GK	5822 6024
Handlungsbedarf	Nein	DK5 - Name	Neugrabener Heide
Bearbeitung	NET	Biotop-Nr. alt	102 5
Räumliche Abbildung	Fläche	Kartierung	11.08.2000
Anzahl Abschnitte	1	Fläche / Länge [m²/m]	26753,6419
		Breite (lineare Abb.) [m]	

Weitere Angaben

Merkmal	Wert
Boden	
Feuchte	5 - frisch und mäßig frisch
Standort, Relief	
Relief	Tal mit Seitenhängen
Neigung - Gelände	N4 - stark geneigt (18-27 %)
Ausrichtung	V - Verschiedene
Belichtung	4 - schattig bis halbschattig
Luft	keine Besonderheiten
Veg. - Deckg./Ant.	
Gesamt	100 %
1. Baumschicht	90 %
Strauchschicht	10 %
1. Krautschicht	95 %
Mooschicht	5 %
Veg. - Höhe	
Gesamt, durchschn.	14.00 m

Zeigerwerte der Pflanzenartenliste (Auswertung)

Standort	Belichtung	halbsonnig bis halbschattig	5,9
Boden	Feuchte	mäßig feucht und wechselfeucht	5,7
	Stickstoff (N)	mäßig bis stickstoffarm	4,2
	Reaktion	mäßig sauer bis sauer	3,5
Vegetation	Mahdverträglichkeit	schnittempfindlich (nur Herbstschnitt vertragend)	3
Zeigerwerte	Futterwert	wertloses Futter	0,1
	Wechselfeuchteanzeiger		1
	Giftpflanzen		1
	Überschw.anzeiger		1

Pflanzenartenliste

Gruppe / Pflanzenart	MS	M	W	Vs	St	PA	Ph	Sz	VS	V	G	cf	Rote Liste					
													§	HH	ND	SH	D	
Tracheobionta (Gefäßpflanzen)																		
Arctium minus (Kleine Klette)	7	w		K1														
Athyrium filix-femina (Gewöhnlicher Frauenfarn)	7	l		K1														
Calamagrostis arundinacea (Wald-Reitgras)	7	w		K1											1		V	
Deschampsia flexuosa (Draht-Schmiele)	7	z		K1														
Digitalis purpurea (Roter Fingerhut)	7	w		K1														
Fagus sylvatica (Rotbuche)	7	w		B1														
Fagus sylvatica (Rotbuche)	7	w		K1														
Galium aparine (Kletten-Labkraut)	7	w		K1														
Impatiens parviflora (Kleinblütiges Springkraut)	7	z		K1														
Juncus effusus (Flatter-Binse)	7	l		K1														
Luzula pilosa (Behaarte Hainsimse)	7	w		K1											3			
Lycopus europaeus (Gewöhnlicher Wolfstrapp)	7	l		K1														
Molinia caerulea (Blaues Pfeifengras)	7	w		K1														

Erhebungsbogen

B

Projekt	Biotopkartierung Hamburg		Interne Nr.	11631	
			DK5 DK5-GK	5822	6024
Handlungsbedarf	Nein		DK5 - Name	Neugrabener Heide	
Bearbeitung	NET	Kopie	Biotop-Nr. alt	102	5
Räumliche Abbildung	Fläche	Nein	Kartierung	11.08.2000	
Anzahl Abschnitte	1		Fläche / Länge [m²/m]	26753,6419	
			Breite (lineare Abb.) [m]		

Pflanzenartenliste

Gruppe / Pflanzenart	MS	M	W	Vs	St	PA	Ph	Sz	VS	V	G	cf	§	Rote Liste			
														HH	ND	SH	D
Oxalis acetosella (Wald-Sauerklee)	7	z		K1													
Picea abies (Gemeine Fichte)	7	w		B1													
Picea abies (Gemeine Fichte)	7	w		S													
Pinus sylvestris (Wald-Kiefer)	7	w		B1													
Pteridium aquilinum (Adlerfarn)	7	d		K1													
Quercus petraea (Trauben-Eiche)	7	h		B1													
Quercus robur (Stiel-Eiche)	7	h		B1													
Rubus idaeus (Himbeere)	7	w		K1													
Urtica dioica (Große Brennessel)	7	w		K1													
Vaccinium myrtillus (Gewöhnliche Heidelbeere)	7	z		S													
Anzahl Rote Liste Arten														2	1		
Anzahl Arten														21			

MS: Mengensystem; M: Mengenangabe, W: Bewertung der Art (FFH-Monitoring), Vs: Vegetationsschicht, St: Status, PA: Autor Phänologie; Ph: Phänologie, Sz: Soziabilität, VS: Vitalitätssystem; V: Vitalität, G: Geschlecht, cf: unsichere Bestimmung, §: Schutz nach BNatSchG, HH: Rote Liste Hamburg, Nds: Rote Liste Niedersachsen, SH: Rote Liste Schleswig-Holstein, D: Rote Liste Deutschland