

Erhebungsbogen

B

Projekt	Biotopkartierung Hamburg	Interne Nr.	11519
		DK5 DK5-GK	5640 5642
Handlungsbedarf	Nein	DK5 - Name	Siedlung Schenefeld
Bearbeitung	ENS	Biotop-Nr. alt	7 13
Räumliche Abbildung	Fläche	Kartierung	25.09.2006
Anzahl Abschnitte	1	Fläche / Länge [m²/m]	40567,7218
		Breite (lineare Abb.) [m]	

Gesetzlicher Schutz **_ kein gesetzl. Schutz kein gesetzlich geschütztes Biotop** **Schutz nur teilweise** **Nein**

Gesamtbewertung	5	Noch wertvoll, gut entwicklungsfähig
– Alter	4	Biotop mittleren Alters, 10 bis 20 Jahre
– Belastungsgrad	5	Flächenhaft mittlere oder örtlich starke Belastung
– Ökolog. Funktion	5	Bedeutung in einem Biotopkomplex, für den lokalen Biotopverbund oder als Puffer
– Seltenheit	5	Seltener Biotoptyp, floristisch stark verarmt, ohne seltener Pflges. od. verbr. artenreicher Biotoptyp

Bestandsbeschreibung

Pioniergehölze mit Dominanz von Hängebirke zwischen den Gleisanlagen.
Für eine genauere Aufnahme sowie die Suche nach Trockenrasen müssten die Anlagen begangen werden.

Vorkommen an Biototypen

1	TF	Typ	HF	F.Anteil
2	BTYP	Biotoptyp	- gesetzl. Grundl.	
3	Zusatz	Zusatz zum Biototypen		
4	LRT	Lebensraumtyp		
1	1		Ja	100 %
2	WPB	Birken- und Espen-Pionier- oder Vorwald (2000)		
3	1	Stangenholz, Brusthöhendurchmesser 7 - <13 cm (1)		

Räumliche Lage

Lagebeschreibung	Güterbahnhof Eidelstedt		
Nachbarnutzung/en	Bahnverkehr		
Rechtswert (X)	557803	Hochwert (Y)	5940650
Bezirk	Eimsbüttel	Naturraum	Harksheider Geestplatte (694.25)
Stadtteil (OT-Nr.)	Eidelstedt (320)	Gemarkung	Eidelstedt (305)
Digitaler Grünplan	<input type="checkbox"/> Hafengesamtgebiet	<input type="checkbox"/> Ramsargebiet	<input type="checkbox"/> EG-Vogelschutzgeb.
Ausgleichsflächen	<input checked="" type="checkbox"/> Biosphärenreservat	<input type="checkbox"/> Nationalpark	<input type="checkbox"/>
NSG / ND / LSG			
FFH-GEBIET			
Wasserschutzgebiet	Eidelstedt/Stellingen [3 / Anteil: 44%]		

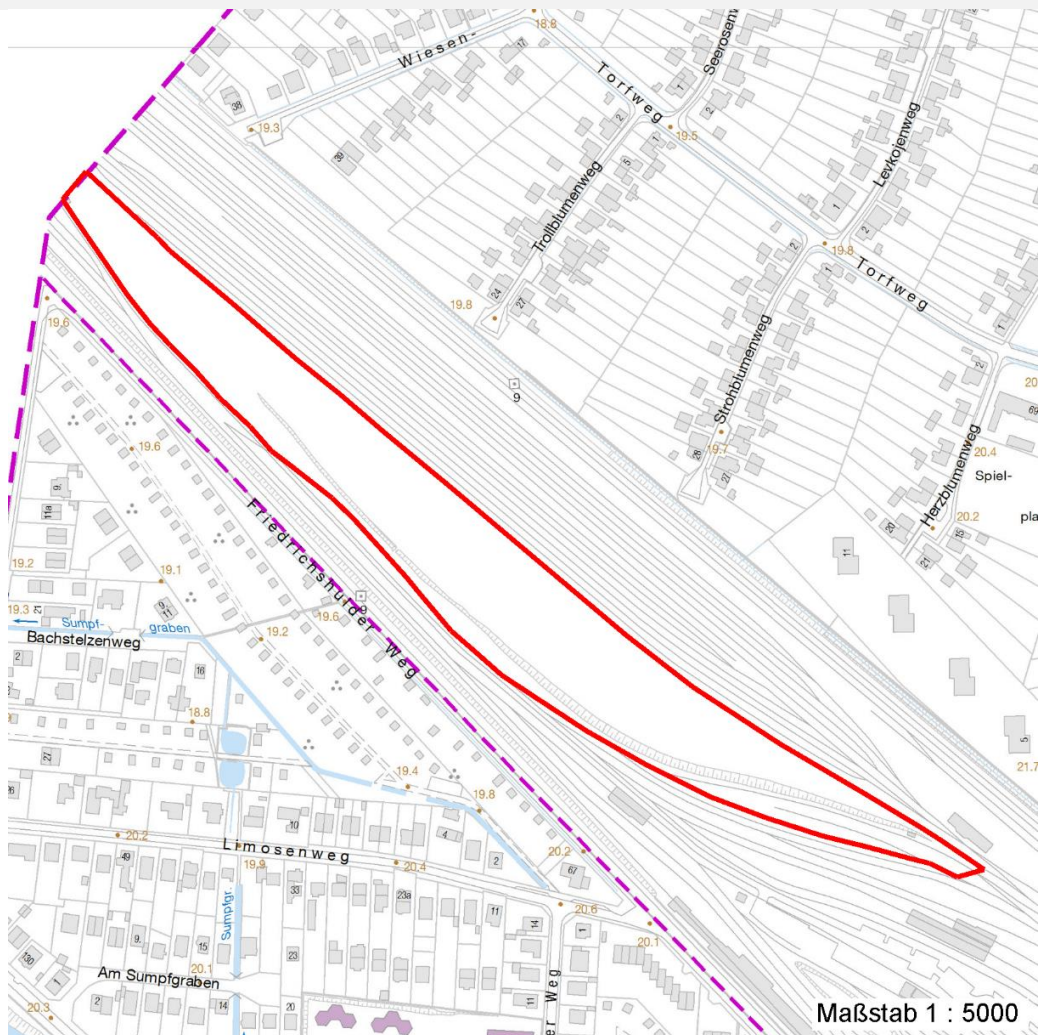
Erhebungsbogen

B

Projekt	Biotopkartierung Hamburg	Interne Nr.	11519
		DK5 DK5-GK	5640 5642
		DK5 - Name	Siedlung Schenefeld
Handlungsbedarf	Nein	Biotop-Nr. alt	7 13
Bearbeitung	ENS	Kartierung	25.09.2006
Räumliche Abbildung	Fläche	Fläche / Länge [m²/m]	40567,7218
Anzahl Abschnitte	1	Breite (lineare Abb.) [m]	

Räumliche Lage

Karte



Foto

Interne Nr.	Index	Dateiname	Aufnahmerichtung
23947	0	5640_7_250906_1.JPG	NO

Weitere Angaben

Merkmal	Wert
Auswertung	
Gefährdung / Einflüsse	Intensivierung der Nutzung oder Pflege
Wertgesichtspunkte	Entwicklungspotenzial
Bedeutung für Tiergruppe	Vögel
Maßnahmen	Erhalt des Biotops in der gegenwärtigen Ausprägung - 1.4

Erhebungsbogen

B

Projekt	Biotopkartierung Hamburg	Interne Nr.	11519
		DK5 DK5-GK	5640 5642
Handlungsbedarf	Nein	DK5 - Name	Siedlung Schenefeld
Bearbeitung	ENS	Biotop-Nr. alt	7 13
Räumliche Abbildung	Fläche	Kartierung	25.09.2006
Anzahl Abschnitte	1	Fläche / Länge [m²/m]	40567,7218
		Breite (lineare Abb.) [m]	

Foto

Fotodatei	5640_7_250906_1.JPG	Fotodatei	
Bildbeschreibung	Pioniergehölz zwischen Bahngleisen	Bildbeschreibung	
Aufnahmerichtung	NO	Aufnahmerichtung	



Teilflächenbeschreibung

Teilflächentyp		Teilflächen-Nr.	1
Biotoptyp	Birken- und Espen-Pionier- oder Vorwald (2000)	Biotoptyp	WPB
- Zusatz	Stangenholz, Brusthöhendurchmesser 7 - <13 cm (1)	- gesetzl. Grundl.	
FFH-LRT		FFH-LRT	
Beschreibung		Entw.potential LRT	
		Hauptfläche	Ja
		Flächenanteil	100 %
		FFH-Unters.Fläche	Nein
		Saatgutfläche	Nein

Erhebungsbogen

B

Projekt	Biotopkartierung Hamburg		Interne Nr.	11519
			DK5 DK5-GK	5640 5642
Handlungsbedarf	Nein		DK5 - Name	Siedlung Schenefeld
Bearbeitung	ENS	Kopie	Biotop-Nr. alt	7 13
Räumliche Abbildung	Fläche	Nein	Kartierung	25.09.2006
Anzahl Abschnitte	1		Fläche / Länge [m²/m]	40567,7218
			Breite (lineare Abb.) [m]	

Weitere Angaben

Merkmal	Wert
Boden	
Feuchte	6 - mäßig feucht und wechselfeucht
Stickstoffgehalt	7 - stickstoffreich
Standort, Relief	
Neigung - Gelände	N0 - nicht geneigt (<2 %)
Ausrichtung	FL - flach, keine Exposition
Belichtung	7 - halbsonnig
Luft	windexponiert
Veg. - Deckg./Ant.	
Gesamt	70 %
1. Baumschicht	60 %
1. Krautschicht	60 %
Veg. - Höhe	
Gesamt, durchschn.	6.00 m

Zeigerwerte der Pflanzenartenliste (Auswertung)

Standort	Belichtung	halbsonnig	7,1
Boden	Feuchte	mäßig feucht und wechselfeucht	5,7
	Stickstoff (N)	stickstoffreich	7
	Reaktion	neutral	7
Vegetation	Mahdverträglichkeit	schnittempfindlich bis mäßig schnittverträglich	4
Zeigerwerte	Futterwert		
	Wechselfeuchteanzeiger		0
	Giftpflanzen		0
	Überschw.anzeiger		0

Pflanzenartenliste

Gruppe / Pflanzenart	MS	M	W	Vs	St	PA	Ph	Sz	VS	V	G	cf	Rote Liste					
													§	HH	ND	SH	D	
Tracheobionta (Gefäßpflanzen)																		
Acer pseudoplatanus (Berg-Ahorn)	7	z		B1														
Betula pendula (Hänge-Birke)	7	d		B1														
Heraclium mantegazzianum (Riesen-Bärenklau)	7	z		K1														
Populus tremula (Zitter-Pappel)	7	w		B1														
Rubus fruticosus agg. (Artengruppe Echte Brombeere)	7	z		S														
Salix caprea (Sal-Weide)	7	z		S														
Solidago canadensis (Kanadische Goldrute)	7	z		K1														
										Anzahl Rote Liste Arten								
										Anzahl Arten				7				

MS: Mengensystem; M: Mengenangabe, W: Bewertung der Art (FFH-Monitoring), Vs: Vegetationsschicht, St: Status, PA: Autor Phänologie; Ph: Phänologie, Sz: Soziabilität, VS: Vitalitätssystem; V: Vitalität, G: Geschlecht, cf: unsichere Bestimmung, §: Schutz nach BNatSchG, HH: Rote Liste Hamburg, Nds: Rote Liste Niedersachsen, SH: Rote Liste Schleswig-Holstein, D: Rote Liste Deutschland