

Erhebungsbogen

B

Projekt	Biotopkartierung Hamburg	Interne Nr.	96804
		DK5 DK5-GK	5640 5642
Handlungsbedarf	Nein	DK5 - Name	Siedlung Schenefeld
Bearbeitung	ENS	Biotop-Nr. alt	6 12
Räumliche Abbildung	Fläche	Kartierung	23.08.2015
Anzahl Abschnitte	1	Fläche / Länge [m²/m]	3774,0772
		Breite (lineare Abb.) [m]	

Gesetzlicher Schutz kein gesetzl. Schutz **kein gesetzlich geschütztes Biotop** **Schutz nur teilweise** **Nein**

Gesamtbewertung	6	Wertvoll
– Alter	6	Biotop mittleren Alters, 50 bis 100 Jahre
– Belastungsgrad	5	Flächenhaft mittlere oder örtlich starke Belastung
– Ökolog. Funktion	6	Hohe Bedeutung in einem Biotopkomplex, für den lokalen Biotopverbund oder als Puffer
– Seltenheit	5	Seltener Biotoptyp, floristisch stark verarmt, ohne seltener Pflges. od. verbr. artenreicher Biotoptyp

Bestandsbeschreibung

Grünanlage um das Rückhaltebecken an der Franzosenkoppel. Mit bis 6 m breiten, naturnahen Gehölzstreifen sowie Ruderalfluren.
 In den Gehölzstreifen dominieren Pappeln, Feldahorn, Weiden sowie Hainbuche, Holunder und Traubenkirsche. Im Unterwuchs befindet sich ein eutrophierter Krautsaum aus Brennessel, Giersch und verschiedenen Gräsern. Die Halbruderale Gras- und Staudenflur wird von Rainfarn, Wiesen-Bärenklau, Beifuß, Brennessel und Gräsern geprägt.

Vorkommen an Biotoptypen

1	TF	Typ	HF	F.Anteil
2	BTYP	Biotoptyp		- gesetzl. Grundl.
3	Zusatz	Zusatz zum Biotoptypen		
4	LRT	Lebensraumtyp		
1	1			0 %
2	EPA	Kleinteilige Grünanlage, naturnah (2000)		
1	2		Ja	60 %
2	HGZ	Sonstiges Kleingehölz (2000)		
1	3			40 %
2	AKM	Halbruderale Gras- und Staudenflur mittlerer Standorte (2000)		

Räumliche Lage

Lagebeschreibung	am Rückhaltebecken an der Franzosenkoppel		
Nachbarnutzung/en	Rückhaltebecken, Spazierweg, Wohnbebauung, Straße		
Rechtswert (X)	557425	Hochwert (Y)	5940336
Bezirk	Altona	Naturraum	Harksheider Geestplatte (694.25)
Stadtteil (OT-Nr.)	Lurup (220)	Gemarkung	Lurup (207)
Digitaler Grünplan	<input type="checkbox"/> Hafengesamtgebiet	<input type="checkbox"/> Ramsargebiet	<input type="checkbox"/> EG-Vogelschutzgeb.
Ausgleichsflächen	<input type="checkbox"/> Biosphärenreservat	<input type="checkbox"/> Nationalpark	<input type="checkbox"/>
NSG / ND / LSG			
FFH-GEBIET			
Wasserschutzgebiet			

Erhebungsbogen

B

Projekt	Biotopkartierung Hamburg	Interne Nr.	96804
		DK5 DK5-GK	5640 5642
		DK5 - Name	Siedlung Schenefeld
Handlungsbedarf	Nein	Biotop-Nr. alt	6 12
Bearbeitung	ENS	Kartierung	23.08.2015
Räumliche Abbildung	Fläche	Fläche / Länge [m²/m]	3774,0772
Anzahl Abschnitte	1	Breite (lineare Abb.) [m]	

Räumliche Lage

Karte



Weitere Erhebungsbögen

Interne Nr.	Interne Nr. Zuordnung	DK5	Biotop-Nr.	Kartierung	Zuordnung	DK5 (GK)	Biotop-Nr. (alt)
96804	11537	5640	6	19.09.2006	K	5642	12
96804	11553	5640	23	22.06.1998	/	5642	6

Zuordnung: N = nachfolgende Kartierung, K = weitere Kartierungen (zeitlich vorher oder nachher)

Foto

Interne Nr.	Index	Dateiname	Aufnahmerichtung
51705	0	5640_6_230815_1.JPG	0

Weitere Angaben

Merkmal	Wert
Auswertung	
Gefährdung / Einflüsse	Eutrophierung durch Hunde

Erhebungsbogen

B

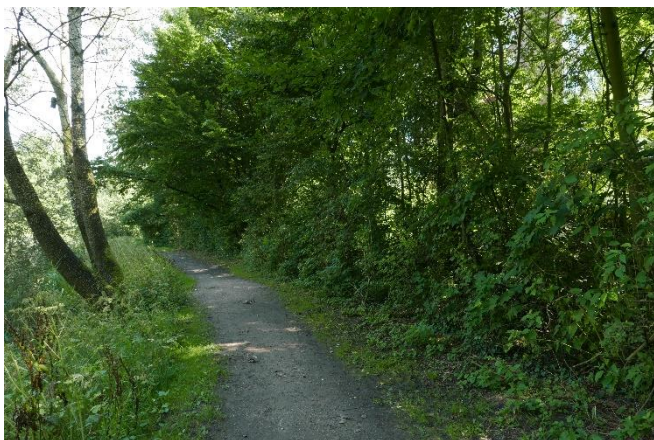
Projekt	Biotopkartierung Hamburg	Interne Nr.	96804
		DK5 DK5-GK	5640 5642
Handlungsbedarf	Nein	DK5 - Name	Siedlung Schenefeld
Bearbeitung	ENS	Biotop-Nr. alt	6 12
Räumliche Abbildung	Fläche	Kartierung	23.08.2015
Anzahl Abschnitte	1	Fläche / Länge [m²/m]	3774,0772
		Breite (lineare Abb.) [m]	

Weitere Angaben

Merkmal	Wert
Wertgesichtspunkte	Starker Erholungsdruck Artenreich Strukturvielfalt Teil eines größeren Biotopkomplexes
zoologisch bedeutsame Strukturen	naturnaher Gehölzstreifen, wertvoll als Brutbiotop und Rückzugsraum für Vögel
Bedeutung für Tiergruppe	dichte Gebüsche Heckenbrütende Vögel Insekten, allgemein
Maßnahmen	Erhalt des Biotops in der gegenwärtigen Ausprägung - 1.4 Natürliche Entwicklung (Sukzession) zulassen
Größe	
Breite	5.00 m

Foto

Fotodatei	5640_6_230815_1.JPG	Fotodatei	
Bildbeschreibung	k.A.	Bildbeschreibung	
Aufnahmerichtung	O	Aufnahmerichtung	



Teilflächenbeschreibung

Teilflächentyp		Teilflächen-Nr.	1
Biotoptyp	Kleinteilige Grünanlage, naturnah (2000)	Biotoptyp	EPA
- Zusatz		- gesetzl. Grundl.	
FFH-LRT		FFH-LRT	
Beschreibung		Entw.potential LRT	
		Hauptfläche	
		Flächenanteil	0 %
		FFH-Unters.Fläche	Nein
		Saatgutfläche	Nein

Erhebungsbogen

B

Projekt	Biotopkartierung Hamburg		Interne Nr.	96804	
			DK5 DK5-GK	5640	5642
Handlungsbedarf	Nein		DK5 - Name	Siedlung Schenefeld	
Bearbeitung	ENS	Kopie	Ja	Biotop-Nr. alt	6 12
Räumliche Abbildung	Fläche			Kartierung	23.08.2015
Anzahl Abschnitte	1			Fläche / Länge [m²/m]	3774,0772
				Breite (lineare Abb.) [m]	

Zeigerwerte der Pflanzenartenliste (Auswertung)

Standort	Belichtung	halbschattig	5,4
Boden	Feuchte	mäßig feucht und wechselfeucht	5,8
	Stickstoff (N)	stickstoffreich	6,9
	Reaktion	neutral	6,8
Vegetation	Mahdverträglichkeit	schnittempfindlich bis mäßig schnittverträglich	4,2
Zeigerwerte	Futterwert	geringwertiges Futter	2,7
	Wechselfeuchteanzeiger		1
	Giftpflanzen		0
	Überschw.anzeiger		2

Pflanzenartenliste

Gruppe / Pflanzenart	MS	M	W	Vs	St	PA	Ph	Sz	VS	V	G	cf	§	Rote Liste			
														HH	ND	SH	D
Tracheobionta (Gefäßpflanzen)																	
Acer campestre (Feld-Ahorn)	7	h															
Acer pseudoplatanus (Berg-Ahorn)	7	z															
Aegopodium podagraria (Giersch)	7	z															
Betula pendula (Hänge-Birke)	7	w															
Carpinus betulus (Hainbuche)	7	h															
Cirsium arvense (Acker-Kratzdistel)	7	z															
Cornus spec. (Kornelkirsche)	7	w															
Corylus avellana (Haselnuss)	7	w															
Crataegus monogyna (Eingrifflicher Weißdorn)	7	w															
Dactylis glomerata (Wiesen-Knäuelgras)	7	w															
Fraxinus excelsior (Gewöhnliche Esche)	7	w															
Poa pratensis (Wiesen-Rispengras)	7	w															
Populus alba (Silber-Pappel)	7	w															
Populus balsamifera (Balsam Pappel)	7	z															
Populus x canescens (Grau-Pappel)	7	w															
Prunus padus (Echte Traubenkirsche)	7	z															
Prunus spinosa (Schlehe)	7	w															
Quercus robur (Stiel-Eiche)	7	w															
Rosa spec. (Rose)	7	z															
Salix caprea (Sal-Weide)	7	z															
Salix spec. (Weide)	7	w															
Salix viminalis (Korb-Weide)	7	z															
Sambucus nigra (Schwarzer Holunder)	7	z															
Sorbus aucuparia (Eberesche)	7	z															
Urtica dioica (Große Brennessel)	7	z															
														Anzahl Rote Liste Arten			
														Anzahl Arten		25	

MS: Mengensystem; M: Mengenangabe, W: Bewertung der Art (FFH-Monitoring), Vs: Vegetationsschicht, St: Status, PA: Autor Phänologie; Ph: Phänologie, Sz: Soziabilität, VS: Vitalitätssystem; V: Vitalität, G: Geschlecht, cf: unsichere Bestimmung, §: Schutz nach BNatSchG, HH: Rote Liste Hamburg, Nds: Rote Liste Niedersachsen, SH: Rote Liste Schleswig-Holstein, D: Rote Liste Deutschland

Erhebungsbogen

B

Projekt	Biotopkartierung Hamburg	Interne Nr.	96804
		DK5 DK5-GK	5640 5642
Handlungsbedarf	Nein	DK5 - Name	Siedlung Schenefeld
Bearbeitung	ENS	Biotop-Nr. alt	6 12
Räumliche Abbildung	Fläche	Kartierung	23.08.2015
Anzahl Abschnitte	1	Fläche / Länge [m²/m]	3774,0772
		Breite (lineare Abb.) [m]	

Teilflächenbeschreibung

Teilflächentyp		Teilflächen-Nr.	2
Biotoptyp	Sonstiges Kleingehölz (2000)	Biotoptyp	HGZ
- Zusatz		- gesetzl. Grundl.	
FFH-LRT		FFH-LRT	
Beschreibung		Entw.potential LRT	
		Hauptfläche	Ja
		Flächenanteil	60 %
		FFH-Unters.Fläche	Nein
		Saatgutfläche	Nein

Weitere Angaben

Merkmal	Wert
Boden	
Feuchte	6 - mäßig feucht und wechselfeucht
Reaktion	7 - neutral
Stickstoffgehalt	7 - stickstoffreich
Standort, Relief	
Belichtung	7 - halbsonnig
Veg. - Deckg./Ant.	
Gesamt	100 %
1. Baumschicht	20 %
2. Baumschicht	60 %
Strauchschicht	80 %
1. Krautschicht	20 %
Veg. - Höhe	
1. Baumschicht	20.00 m
Veg. - Zeigerwerte	
Mahdverträglichkeit	5 - mäßig schnittverträglich (erster Schnitt nicht vor 1. Juli)
Futterwert	3 - geringwertiges Futter
Anz. Giftpflanzen	0
Anz. Wechselfeuchtezeiger	5
Anz. Überschwemmungsz.	1

Zeigerwerte der Pflanzenartenliste (Auswertung)

Standort	Belichtung	halbschattig	4,9
Boden	Feuchte	mäßig feucht und wechselfeucht	5,5
	Stickstoff (N)	stickstoffreich	7
	Reaktion	neutral	6,7
Vegetation	Mahdverträglichkeit	schnittempfindlich bis mäßig schnittverträglich	3,8
Zeigerwerte	Futterwert	sehr geringwertiges Futter	2,3
	Wechselfeuchteanzeiger		1
	Giftpflanzen		0
	Überschw.anzeiger		1

Erhebungsbogen

B

Projekt	Biotopkartierung Hamburg	Interne Nr.	96804
		DK5 DK5-GK	5640 5642
Handlungsbedarf	Nein	DK5 - Name	Siedlung Schenefeld
Bearbeitung	ENS	Biotop-Nr. alt	6 12
Räumliche Abbildung	Fläche	Kartierung	23.08.2015
Anzahl Abschnitte	1	Fläche / Länge [m²/m]	3774,0772
		Breite (lineare Abb.) [m]	

Pflanzenartenliste

Gruppe / Pflanzenart	MS	M	W	Vs	St	PA	Ph	Sz	VS	V	G	cf	§	Rote Liste			
														HH	ND	SH	D
Tracheobionta (Gefäßpflanzen)																	
Acer campestre (Feld-Ahorn)	7	h		B2													
Acer pseudoplatanus (Berg-Ahorn)	7	z		S													
Aegopodium podagraria (Giersch)	7	z		K1													
Alliaria petiolata (Knoblauchsrauke)	7	z		K1													
Betula pendula (Hänge-Birke)	7	w		B2													
Carpinus betulus (Hainbuche)	7	h		B2													
Cornus spec. (Kornelkirsche)	7	w		S													
Corylus avellana (Haselnuss)	7	w		S													
Crataegus monogyna (Eingrifflicher Weißdorn)	7	w		S													
Dactylis glomerata (Wiesen-Knäuelgras)	7	w		K1													
Fraxinus excelsior (Gewöhnliche Esche)	7	w		B2													
Geranium robertianum (Stinkender Storchschnabel)	7	z		K1													
Geum urbanum (Echte Nelkenwurz)	7	w		K1													
Hedera helix (Efeu)	7	z		K1													
Populus alba (Silber-Pappel)	7	w		B1													
Populus balsamifera (Balsam Pappel)	7	z		B1													
Populus x canadensis (Hybrid-Pappel)	7	w		B1													
Prunus padus (Echte Traubenkirsche)	7	z		S													
Prunus spinosa (Schlehe)	7	w		S													
Quercus robur (Stiel-Eiche)	7	w		B1													
Rosa spec. (Rose)	7	z		S													
Sambucus nigra (Schwarzer Holunder)	7	z		S													
Sorbus aucuparia (Eberesche)	7	z		S													
Urtica dioica (Große Brennnessel)	7	z		K1													
Anzahl Rote Liste Arten																	
Anzahl Arten													24				

MS: Mengensystem; M: Mengenangabe, W: Bewertung der Art (FFH-Monitoring), Vs: Vegetationsschicht, St: Status, PA: Autor Phänologie; Ph: Phänologie, Sz: Soziabilität, VS: Vitalitätssystem; V: Vitalität, G: Geschlecht, cf: unsichere Bestimmung, §: Schutz nach BNatSchG, HH: Rote Liste Hamburg, Nds: Rote Liste Niedersachsen, SH: Rote Liste Schleswig-Holstein, D: Rote Liste Deutschland

Teilflächenbeschreibung

Teilflächentyp		Teilflächen-Nr.	3
Biotoptyp	Halbruderale Gras- und Staudenflur mittlerer Standorte (2000)	Biotoptyp	AKM
- Zusatz		- gesetzl. Grundl.	
FFH-LRT		FFH-LRT	
Beschreibung		Entw.potential LRT	
		Hauptfläche	
		Flächenanteil	40 %
		FFH-Unters.Fläche	Nein
		Saatgutfläche	Nein

Erhebungsbogen

B

Projekt	Biotopkartierung Hamburg		Interne Nr.	96804	
			DK5 DK5-GK	5640	5642
Handlungsbedarf	Nein		DK5 - Name	Siedlung Schenefeld	
Bearbeitung	ENS	Kopie	Ja	Biotop-Nr. alt	6 12
Räumliche Abbildung	Fläche			Kartierung	23.08.2015
Anzahl Abschnitte	1			Fläche / Länge [m²/m]	3774,0772
				Breite (lineare Abb.) [m]	

Weitere Angaben

Merkmal	Wert
Boden	
Feuchte	5 - frisch und mäßig frisch
Reaktion	7 - neutral
Stickstoffgehalt	7 - stickstoffreich
Standort, Relief	
Belichtung	7 - halbsonnig
Veg. - Zeigerwerte	
Mahdverträglichkeit	6 - mäßig bis gut schnittverträglich (erster Schnitt nicht vor Mitte Juni)
Futterwert	4 - mäßige Futterqualität
Anz. Giftpflanzen	0
Anz. Wechselfeuchtezeiger	4
Anz. Überschwemmungsz.	0

Zeigerwerte der Pflanzenartenliste (Auswertung)

Standort	Belichtung	halbsonnig	7,1
Boden	Feuchte	frisch und mäßig frisch	5,4
	Stickstoff (N)	stickstoffreich	7
	Reaktion	neutral	7,4
Vegetation	Mahdverträglichkeit	mäßig bis gut schnittverträglich (erster Schnitt nicht vor Mitte Juni)	5,7
Zeigerwerte	Futterwert	mäßige Futterqualität	3,8
	Wechselfeuchteanzeiger		4
	Giftpflanzen		0
	Überschw.anzeiger		0

Pflanzenartenliste

Gruppe / Pflanzenart	MS	M	W	Vs	St	PA	Ph	Sz	VS	V	G	cf	Rote Liste						
													§	HH	ND	SH	D		
Tracheobionta (Gefäßpflanzen)																			
Anthriscus sylvestris (Wiesen-Kerbel)	7	w																	
Artemisia vulgaris (Gewöhnlicher Beifuß)	7	z																	
Chaerophyllum temulum (Hecken-Kälberkropf)	7	w		K1															
Cirsium arvense (Acker-Kratzdistel)	7	z																	
Dactylis glomerata (Wiesen-Knäuelgras)	7	h																	
Elymus repens (Gewöhnliche Quecke)	7	z																	
Festuca arundinacea (Rohr-Schwingel)	7	z		K1															
Galeopsis tetrahit (Gewöhnlicher Hohlzahn)	7	z		K1															
Geranium sanguineum (Blut-Storchschnabel)	7	z		K1												2	1	V	
Heracleum sphondylium (Wiesen-Bärenklau)	7	h		K1															
Plantago lanceolata (Spitz-Wegerich)	7	z		K1															
Plantago major major (Großer Wegerich)	7	z		K1															
Ranunculus repens (Kriechender Hahnenfuß)	7	z		K1															
Rumex obtusifolius (Stumpfbliättriger Ampfer)	7	w		K1															
Tanacetum vulgare (Rainfarn)	7	z		K1															
Tussilago farfara (Huflattich)	7	z		K1															
Urtica dioica (Große Brennessel)	7	h		K1															

Erhebungsbogen

B

Projekt	Biotopkartierung Hamburg	Interne Nr.	96804
		DK5 DK5-GK	5640 5642
Handlungsbedarf	Nein	DK5 - Name	Siedlung Schenefeld
Bearbeitung	ENS	Biotop-Nr. alt	6 12
Räumliche Abbildung	Fläche	Kartierung	23.08.2015
Anzahl Abschnitte	1	Fläche / Länge [m²/m]	3774,0772
		Breite (lineare Abb.) [m]	

Pflanzenartenliste

Gruppe / Pflanzenart	MS	M	W	Vs	St	PA	Ph	Sz	VS	V	G	cf	§	Rote Liste			
														HH	ND	SH	D
Anzahl Rote Liste Arten														1	1	1	
Anzahl Arten														17			

MS: Mengensystem; M: Mengenangabe, W: Bewertung der Art (FFH-Monitoring), Vs: Vegetationsschicht, St: Status, PA: Autor Phänologie; Ph: Phänologie, Sz: Soziabilität, VS: Vitalitätssystem; V: Vitalität, G: Geschlecht, cf: unsichere Bestimmung, §: Schutz nach BNatSchG, HH: Rote Liste Hamburg, Nds: Rote Liste Niedersachsen, SH: Rote Liste Schleswig-Holstein, D: Rote Liste Deutschland