

# Erhebungsbogen

**B**

<b>Projekt</b>	Biotopkartierung Hamburg	<b>Interne Nr.</b>	11541
		<b>DK5   DK5-GK</b>	<b>5640</b> 5642
<b>Handlungsbedarf</b>	Nein	<b>DK5 - Name</b>	Siedlung Schenefeld
<b>Bearbeitung</b>	MAU	<b>Biotop-Nr.   alt</b>	5 11
<b>Räumliche Abbildung</b>	Fläche	<b>Kartierung</b>	22.06.1998
<b>Anzahl Abschnitte</b>	1	<b>Fläche / Länge [m<sup>2</sup>/m]</b>	1045,3574
		<b>Breite (lineare Abb.) [m]</b>	

**Gesetzlicher Schutz**    **\_ kein gesetzl. Schutz kein gesetzlich geschütztes Biotop**    **Schutz nur teilweise**    **Nein**

<b>Gesamtbewertung</b>	5	Noch wertvoll, gut entwicklungsfähig
– <b>Alter</b>	5	Biotop mittleren Alters, 20 bis 50 Jahre
– <b>Belastungsgrad</b>	5	Flächenhaft mittlere oder örtlich starke Belastung
– <b>Ökolog. Funktion</b>	6	Hohe Bedeutung in einem Biotopkomplex, für den lokalen Biotopverbund oder als Puffer
– <b>Seltenheit</b>	5	Seltener Biotoptyp, floristisch stark verarmt, ohne seltener Pflges. od. verbr. artenreicher Biotoptyp

## Bestandsbeschreibung

Schmaler Pionierwaldstreifen aus dominierenden Zitter-Pappeln mit eingestreuten Birken. Die Strauchschicht ist relativ locker aus vorherrschendem Holunder mit einem dichten Unterwuchs aus Brombeeren. Zusätzlich hat sich eine dichte Krautschicht aus Brennesel und Kleb-Labkraut entwickelt.

## Vorkommen an Biototypen

1	TF	Typ	HF	F.Anteil
2	BTYP	Biototyp		- gesetzl. Grundl.
3	Zusatz	Zusatz zum Biototypen		
4	LRT	Lebensraumtyp		
1	1		Ja	100 %
2	WPZ	Sonstiger Pionierwald (2000)		
3	1	Stangenholz, Brusthöhendurchmesser 7 - <13 cm (1)		

## Räumliche Lage

<b>Lagebeschreibung</b>	westlich des Rückhaltebeckens an der Franzosenkoppel		
<b>Nachbarnutzung/en</b>	Rückhaltebecken, Wohnbebauung		
<b>Rechtswert (X)</b>	557338	<b>Hochwert (Y)</b>	5940312
<b>Bezirk</b>	Altona	<b>Naturraum</b>	Harksheider Geestplatte (694.25)
<b>Stadtteil (OT-Nr.)</b>	Lurup (220)	<b>Gemarkung</b>	Lurup (207)
<b>Digitaler Grünplan</b>	<input type="checkbox"/> <b>Hafengesamtgebiet</b>	<input type="checkbox"/> <b>Ramsargebiet</b>	<input type="checkbox"/> <b>EG-Vogelschutzgeb.</b>
<b>Ausgleichsflächen</b>	<input type="checkbox"/> <b>Biosphärenreservat</b>	<input type="checkbox"/> <b>Nationalpark</b>	<input type="checkbox"/>
<b>NSG / ND / LSG</b>			
<b>FFH-GEBIET</b>			
<b>Wasserschutzgebiet</b>			

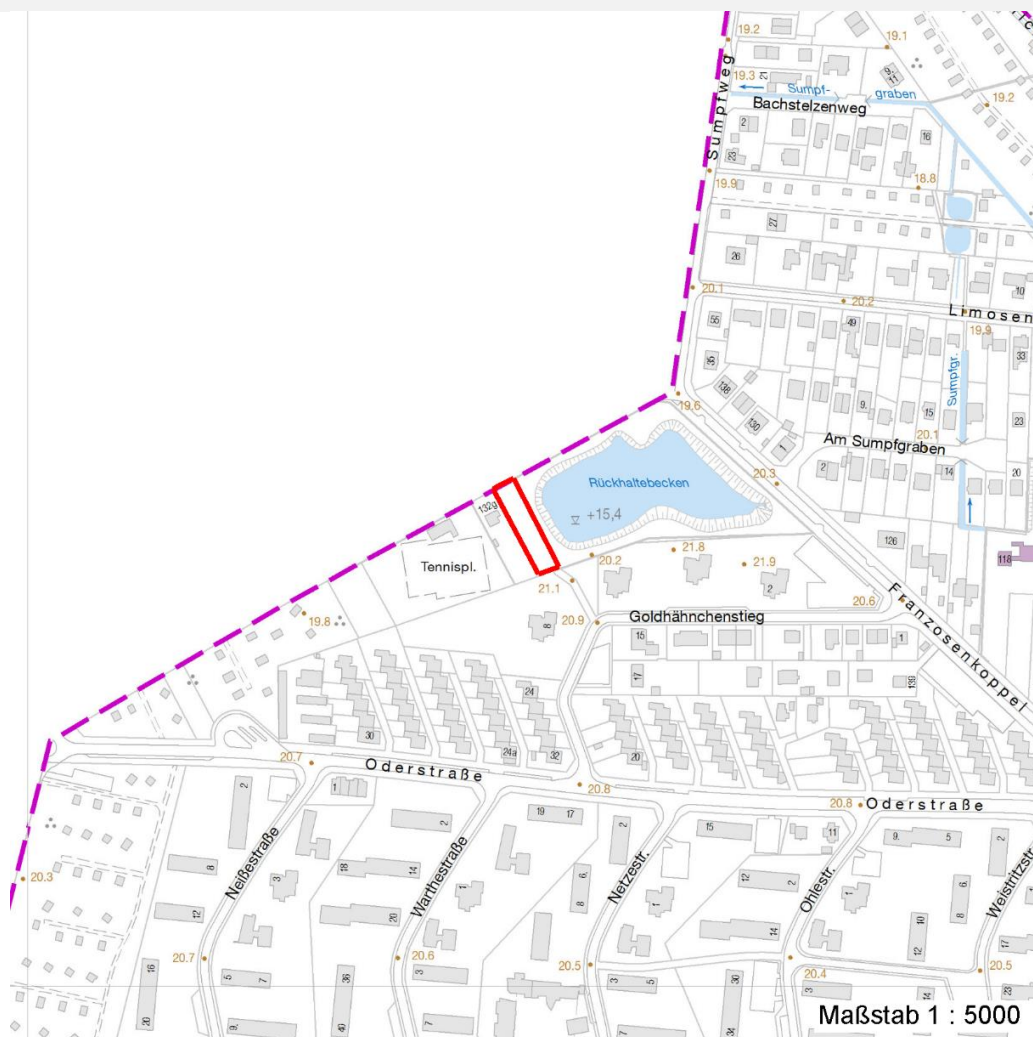
# Erhebungsbogen

**B**

<b>Projekt</b>	Biotopkartierung Hamburg	<b>Interne Nr.</b>	11541
		<b>DK5   DK5-GK</b>	5640 5642
		<b>DK5 - Name</b>	Siedlung Schenefeld
<b>Handlungsbedarf</b>	Nein	<b>Biotop-Nr.   alt</b>	5 11
<b>Bearbeitung</b>	MAU	<b>Kartierung</b>	22.06.1998
<b>Räumliche Abbildung</b>	Fläche	<b>Fläche / Länge [m<sup>2</sup>/m]</b>	1045,3574
<b>Anzahl Abschnitte</b>	1	<b>Breite (lineare Abb.) [m]</b>	

## Räumliche Lage

Karte



## Weitere Erhebungsbögen

Interne Nr.	Interne Nr. Zuordnung	DK5	Biotop-Nr.	Kartierung	Zuordnung	DK5 (GK)	Biotop-Nr. (alt)
11541	11540	5640	5	19.09.2006	K	5642	11
11541	11540	5640	5	19.09.2006	N	5642	11
11541	96803	5640	5	23.08.2015	K	5642	11
11541	96803	5640	5	23.08.2015	N	5642	11

Zuordnung: N = nachfolgende Kartierung, K = weitere Kartierungen (zeitlich vorher oder nachher)

## Foto

Interne Nr.	Index	Dateiname	Aufnahmerichtung
45468	0	5640_5_220698_1.JPG	NW

# Erhebungsbogen

**B**

<b>Projekt</b>	Biotopkartierung Hamburg	<b>Interne Nr.</b>	11541
		<b>DK5   DK5-GK</b>	<b>5640</b> 5642
<b>Handlungsbedarf</b>	Nein	<b>DK5 - Name</b>	Siedlung Schenefeld
<b>Bearbeitung</b>	MAU	<b>Biotop-Nr.   alt</b>	<b>5</b> 11
<b>Räumliche Abbildung</b>	Fläche	<b>Kartierung</b>	22.06.1998
<b>Anzahl Abschnitte</b>	1	<b>Fläche / Länge [m<sup>2</sup>/m]</b>	1045,3574
		<b>Breite (lineare Abb.) [m]</b>	

## Weitere Angaben

Merkmal	Wert
<b>Auswertung</b>	
Gefährdung / Einflüsse	Eutrophierung durch Hunde
Wertgesichtspunkte	spontan entstandener Pionierwald
	Ökologisch positive Entwicklungstendenz zu naturnahem Mischwald
zoologisch bedeutsame Strukturen	Wald
Bedeutung für Tiergruppe	Insekten, allgemein
	Waldvögel
Maßnahmen	Erhalt des Biotops in der gegenwärtigen Ausprägung - 1.4
	Zitter-Pappeln evtl. etwas auslichten
	Natürliche Entwicklung (Sukzession) zulassen

## Foto

<b>Fotodatei</b>	5640_5_220698_1.JPG	<b>Fotodatei</b>
<b>Bildbeschreibung</b>	Zitter-Pappel-Pionierwald	<b>Bildbeschreibung</b>
<b>Aufnahmerichtung</b>	NW	<b>Aufnahmerichtung</b>



## Teilflächenbeschreibung

<b>Teilflächentyp</b>		<b>Teilflächen-Nr.</b>	1
<b>Biotoptyp</b>	Sonstiger Pionierwald (2000)	<b>Biotoptyp</b>	WPZ
- <b>Zusatz</b>	Stangenholz, Brusthöhendurchmesser 7 - <13 cm (1)	- <b>gesetzl. Grundl.</b>	
<b>FFH-LRT</b>		<b>FFH-LRT</b>	
<b>Beschreibung</b>		<b>Entw.potential LRT</b>	
		<b>Hauptfläche</b>	Ja
		<b>Flächenanteil</b>	100 %
		<b>FFH-Unters.Fläche</b>	Nein
		<b>Saatgutfläche</b>	Nein

# Erhebungsbogen

**B**

<b>Projekt</b>	Biotopkartierung Hamburg		<b>Interne Nr.</b>	11541	
			<b>DK5   DK5-GK</b>	<b>5640</b>	5642
<b>Handlungsbedarf</b>	Nein		<b>DK5 - Name</b>	Siedlung Schenefeld	
<b>Bearbeitung</b>	MAU	<b>Kopie</b>	<b>Biotop-Nr.   alt</b>	<b>5</b>	11
<b>Räumliche Abbildung</b>	Fläche	Nein	<b>Kartierung</b>	22.06.1998	
<b>Anzahl Abschnitte</b>	1		<b>Fläche / Länge [m<sup>2</sup>/m]</b>	1045,3574	
			<b>Breite (lineare Abb.) [m]</b>		

## Weitere Angaben

Merkmal	Wert
<b>Boden</b>	
Feuchte	5 - frisch und mäßig frisch
Stickstoffgehalt	7 - stickstoffreich
<b>Standort, Relief</b>	
Neigung - Gelände	N0 - nicht geneigt (<2 %)
Ausrichtung	FL - flach, keine Exposition
Belichtung	4 - schattig bis halbschattig
Luft	keine Besonderheiten
<b>Veg. - Deckg./Ant.</b>	
Gesamt	100 %
1. Baumschicht	60 %
2. Baumschicht	30 %
Strauchschicht	40 %
1. Krautschicht	70 %

## Zeigerwerte der Pflanzenartenliste (Auswertung)

<b>Standort</b>	<b>Belichtung</b>	halbsonnig bis halbschattig	6,4
<b>Boden</b>	<b>Feuchte</b>	frisch und mäßig frisch	5,5
	<b>Stickstoff (N)</b>	übermäßig stickstoffreich	8,7
	<b>Reaktion</b>	neutral	6,9
<b>Vegetation</b>	<b>Mahdverträglichkeit</b>	schnittempfindlich bis mäßig schnittverträglich	3,7
<b>Zeigerwerte</b>	<b>Futterwert</b>	fast wertloses Futter	1,1
	<b>Wechselfeuchteanzeiger</b>		1
	<b>Giftpflanzen</b>		0
	<b>Überschw.anzeiger</b>		0

## Pflanzenartenliste

Gruppe / Pflanzenart	MS	M	W	Vs	St	PA	Ph	Sz	VS	V	G	cf	Rote Liste					
													§	HH	ND	SH	D	
<b>Tracheobionta (Gefäßpflanzen)</b>																		
Acer platanoides (Spitz-Ahorn)	7	w		-														
Betula pendula (Hänge-Birke)	7	w		-														
Cirsium vulgare (Gewöhnliche Kratzdistel)	7	w		-														
Crataegus monogyna (Eingrifflicher Weißdorn)	7	w		-														
Festuca gigantea (Riesen-Schwingel)	7	w		-														
Galium aparine (Kletten-Labkraut)	7	z		-														
Populus tremula (Zitter-Pappel)	7	d		-														
Ranunculus repens (Kriechender Hahnenfuß)	7	z		-														
Rubus fruticosus agg. (Artengruppe Echte Brombeere)	7	z		-														
Sambucus nigra (Schwarzer Holunder)	7	h		-														
Urtica dioica (Große Brennessel)	7	d		-														

# Erhebungsbogen

**B**

<b>Projekt</b>	Biotopkartierung Hamburg		<b>Interne Nr.</b>	11541	
			<b>DK5   DK5-GK</b>	<b>5640</b>	5642
<b>Handlungsbedarf</b>	Nein		<b>DK5 - Name</b>	Siedlung Schenefeld	
<b>Bearbeitung</b>	MAU	<b>Kopie</b>	<b>Biotop-Nr.   alt</b>	<b>5</b>	11
<b>Räumliche Abbildung</b>	Fläche		<b>Kartierung</b>	22.06.1998	
<b>Anzahl Abschnitte</b>	1		<b>Fläche / Länge [m<sup>2</sup>/m]</b>	1045,3574	
			<b>Breite (lineare Abb.) [m]</b>		

## Pflanzenartenliste

Gruppe / Pflanzenart	MS	M	W	Vs	St	PA	Ph	Sz	VS	V	G	cf	§	Rote Liste			
														HH	ND	SH	D
<b>Anzahl Rote Liste Arten</b>																	
<b>Anzahl Arten</b>														11			

MS: Mengensystem; M: Mengenangabe, W: Bewertung der Art (FFH-Monitoring), Vs: Vegetationsschicht, St: Status, PA: Autor Phänologie; Ph: Phänologie, Sz: Soziabilität, VS: Vitalitätssystem; V: Vitalität, G: Geschlecht, cf: unsichere Bestimmung, §: Schutz nach BNatSchG, HH: Rote Liste Hamburg, Nds: Rote Liste Niedersachsen, SH: Rote Liste Schleswig-Holstein, D: Rote Liste Deutschland