

Erhebungsbogen

B

Projekt	Biotopkartierung Hamburg	Interne Nr.	11543
		DK5 DK5-GK	5640 5642
Handlungsbedarf	Ja	DK5 - Name	Siedlung Schenefeld
Bearbeitung	ENS	Biotop-Nr. alt	4 10
Räumliche Abbildung	Fläche	Kartierung	30.09.2006
Anzahl Abschnitte	1	Fläche / Länge [m²/m]	846,5299
		Breite (lineare Abb.) [m]	

Gesetzlicher Schutz **_ kein gesetzl. Schutz kein gesetzlich geschütztes Biotop** **Schutz nur teilweise** **Nein**

Gesamtbewertung	5	Noch wertvoll, gut entwicklungsfähig
– Alter	6	Biotop mittleren Alters, 50 bis 100 Jahre
– Belastungsgrad	5	Flächenhaft mittlere oder örtlich starke Belastung
– Ökolog. Funktion	6	Hohe Bedeutung in einem Biotopkomplex, für den lokalen Biotopverbund oder als Puffer
– Seltenheit	5	Seltener Biotoptyp, floristisch stark verarmt, ohne seltener Pflges. od. verbr. artenreicher Biotoptyp

Bestandsbeschreibung

Überwucherte Gartenbrache mit alten Obstbäumen, die von Brennessel, Giersch. Wolligem Honiggras und Zaunwinde dominiert wird. Die Krautschicht ist relativ artenarm.
Im Osten Baumreihe aus alten Eichen, Birken und Haseln.

Vorkommen an Biotoptypen

1	TF	Typ	HF	F.Anteil
2	BTYP	Biotoptyp		- gesetzl. Grundl.
3	Zusatz	Zusatz zum Biotoptypen		
4	LRT	Lebensraumtyp		
1	1		Ja	100 %
2	EH	Hausgarten (2000)		
3	b	Brache, keine Nutzung (b)		

Räumliche Lage

Lagebeschreibung	Lokampstraße Ecke Wiesenacker		
Nachbarnutzung/en	Straße, Einzelhäuser		
Rechtswert (X)	557858	Hochwert (Y)	5941148
Bezirk	Eimsbüttel	Naturraum	Harksheider Geestplatte (694.25)
Stadtteil (OT-Nr.)	Eidelstedt (320)	Gemarkung	Eidelstedt (305)
Digitaler Grünplan	<input type="checkbox"/> Hafengesamtgebiet	<input type="checkbox"/> Ramsargebiet	<input type="checkbox"/> EG-Vogelschutzgeb.
Ausgleichsflächen	<input type="checkbox"/> Biosphärenreservat	<input type="checkbox"/> Nationalpark	<input type="checkbox"/>
NSG / ND / LSG			
FFH-GEBIET			
Wasserschutzgebiet			

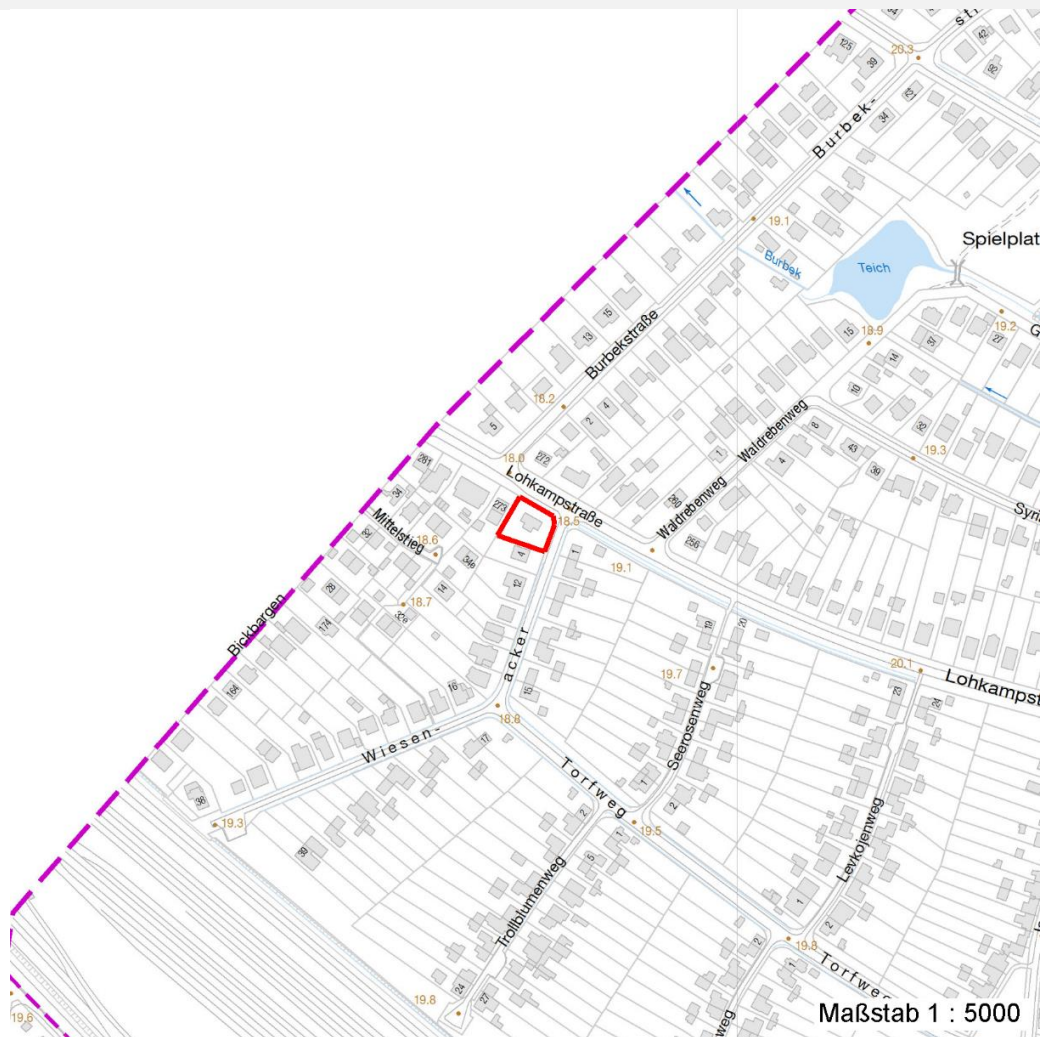
Erhebungsbogen

B

Projekt	Biotopkartierung Hamburg		Interne Nr.	11543	
			DK5 DK5-GK	5640 5642	
			DK5 - Name	Siedlung Schenefeld	
Handlungsbedarf	Ja		Biotop-Nr. alt	4 10	
Bearbeitung	ENS	Kopie	Ja	Kartierung	30.09.2006
Räumliche Abbildung	Fläche			Fläche / Länge [m²/m]	846,5299
Anzahl Abschnitte	1			Breite (lineare Abb.) [m]	

Räumliche Lage

Karte



Weitere Erhebungsbögen

Interne Nr.	Interne Nr. Zuordnung	DK5	Biotop-Nr.	Kartierung	Zuordnung	DK5 (GK)	Biotop-Nr. (alt)
11543	11542	5640	4	22.06.1998	K	5642	10
11543	96824	5640	56	23.08.2015	N		
11543	11542	5640	4	22.06.1998	=	5642	10

Zuordnung: N = nachfolgende Kartierung, K = weitere Kartierungen (zeitlich vorher oder nachher)

Foto

Interne Nr.	Index	Dateiname	Aufnahmerichtung
23088	0	5640_4_300906_1.JPG	SW

Weitere Angaben

Merkmal	Wert
---------	------

Auswertung

04.04.2020

Erhebungsbogen

B

Projekt	Biotopkartierung Hamburg	Interne Nr.	11543
		DK5 DK5-GK	5640 5642
Handlungsbedarf	Ja	DK5 - Name	Siedlung Schenefeld
Bearbeitung	ENS	Biotop-Nr. alt	4 10
Räumliche Abbildung	Fläche	Kartierung	30.09.2006
Anzahl Abschnitte	1	Fläche / Länge [m²/m]	846,5299
		Breite (lineare Abb.) [m]	

Weitere Angaben

Merkmal	Wert
Gefährdung / Einflüsse	Bebauung Gartenabfälle
Wertgesichtspunkte	Naturnahes Element in beeinträchtigter Umgebung Wichtige ökologische Ausgleichsfläche Wertvoller Altbaumbestand
zoologisch bedeutsame Strukturen	Alte Obstbäume Spontane Vegetation jeder Form
Bedeutung für Tiergruppe	Blütenbesuchende Insekten Heckenbrütende Vögel
Maßnahmen	Erhalt des Biotops in der gegenwärtigen Ausprägung - 1.4 Sukzession ungestört ablaufen lassen - 1.1

Foto

Fotodatei	5640_4_300906_1.JPG	Fotodatei
Bildbeschreibung	Brache	Bildbeschreibung
Aufnahmerichtung	SW	Aufnahmerichtung



Teilflächenbeschreibung

Teilflächentyp		Teilflächen-Nr.	1
Biotoptyp	Hausgarten (2000)	Biotoptyp	EH
- Zusatz	Brache, keine Nutzung (b)	- gesetzl. Grundl.	
FFH-LRT		FFH-LRT	
Beschreibung		Entw.potential LRT	
		Hauptfläche	Ja
		Flächenanteil	100 %
		FFH-Unters.Fläche	Nein
		Saatgutfläche	Nein

Erhebungsbogen

B

Projekt	Biotopkartierung Hamburg		Interne Nr.	11543
			DK5 DK5-GK	5640 5642
Handlungsbedarf	Ja		DK5 - Name	Siedlung Schenefeld
Bearbeitung	ENS	Kopie	Biotop-Nr. alt	4 10
Räumliche Abbildung	Fläche	Ja	Kartierung	30.09.2006
Anzahl Abschnitte	1		Fläche / Länge [m²/m]	846,5299
			Breite (lineare Abb.) [m]	

Weitere Angaben

Merkmal	Wert
Boden	
Feuchte	6 - mäßig feucht und wechselfeucht
Stickstoffgehalt	8 - sehr stickstoffreich
Standort, Relief	
Neigung - Gelände	N0 - nicht geneigt (<2 %)
Ausrichtung	FL - flach, keine Exposition
Belichtung	7 - halbsonnig
Luft	keine Besonderheiten
Veg. - Deckg./Ant.	
Gesamt	100 %
1. Baumschicht	20 %
2. Baumschicht	10 %
Strauchschicht	10 %
1. Krautschicht	90 %
Veg. - Höhe	
Gesamt, durchschn.	15.00 m

Zeigerwerte der Pflanzenartenliste (Auswertung)

Standort	Belichtung	halbsonnig	7
Boden	Feuchte	mäßig feucht und wechselfeucht	6
	Stickstoff (N)	sehr stickstoffreich	8
	Reaktion	neutral	7
Vegetation	Mahdverträglichkeit	mäßig schnittverträglich (erster Schnitt nicht vor 1. Juli)	4,7
Zeigerwerte	Futterwert	geringwertiges Futter	2,8
	Wechselfeuchteanzeiger		1
	Giftpflanzen		0
	Überschw.anzeiger		0

Pflanzenartenliste

Gruppe / Pflanzenart	MS	M	W	Vs	St	PA	Ph	Sz	VS	V	G	cf	Rote Liste			
													§	HH	ND	SH
Tracheobionta (Gefäßpflanzen)																
Aegopodium podagraria (Giersch)	7	h		K1												
Betula pendula (Hänge-Birke)	7	w		B1												
Calystegia sepium (Zaun-Winde)	7	d		K1												
Corylus avellana (Haselnuss)	7	z		S												
Crataegus monogyna (Eingrifflicher Weißdorn)	7	w		S												
Elymus repens (Gewöhnliche Quecke)	7	h		K1												
Galium aparine (Kletten-Labkraut)	7	z		K1												
Glechoma hederacea (Gundermann)	7	w		K1												
Heracleum sphondylium (Wiesen-Bärenklau)	7	w		K1												
Holcus lanatus (Wolliges Honiggras)	7	h		K1												
Pyrus communis (Kultur-Birne)	7	w		B2												
Quercus robur (Stiel-Eiche)	7	w		B1												
Rubus fruticosus agg. (Artengruppe Echte Brombeere)	7	w		S												

Erhebungsbogen

B

Projekt	Biotopkartierung Hamburg		Interne Nr.	11543	
			DK5 DK5-GK	5640	5642
Handlungsbedarf	Ja		DK5 - Name	Siedlung Schenefeld	
Bearbeitung	ENS	Kopie	Biotop-Nr. alt	4	10
Räumliche Abbildung	Fläche	Ja	Kartierung	30.09.2006	
Anzahl Abschnitte	1		Fläche / Länge [m²/m]	846,5299	
			Breite (lineare Abb.) [m]		

Pflanzenartenliste

Gruppe / Pflanzenart	MS	M	W	Vs	St	PA	Ph	Sz	VS	V	G	cf	§	Rote Liste			
														HH	ND	SH	D
Salix caprea (Sal-Weide)	7	w		S													
Urtica dioica (Große Brennessel)	7	d		K1													

Anzahl Rote Liste Arten

Anzahl Arten 15

MS: Mengensystem; M: Mengenangabe, W: Bewertung der Art (FFH-Monitoring), Vs: Vegetationsschicht, St: Status, PA: Autor Phänologie; Ph: Phänologie, Sz: Soziabilität, VS: Vitalitätssystem; V: Vitalität, G: Geschlecht, cf: unsichere Bestimmung, §: Schutz nach BNatSchG, HH: Rote Liste Hamburg, Nds: Rote Liste Niedersachsen, SH: Rote Liste Schleswig-Holstein, D: Rote Liste Deutschland