

Erhebungsbogen

B

Projekt	Biotopkartierung Hamburg	Interne Nr.	11542
		DK5 DK5-GK	5640 5642
Handlungsbedarf	Nein	DK5 - Name	Siedlung Schenefeld
Bearbeitung	MAU	Biotop-Nr. alt	4 10
Räumliche Abbildung	Fläche	Kartierung	22.06.1998
Anzahl Abschnitte	1	Fläche / Länge [m²/m]	1018,9862
		Breite (lineare Abb.) [m]	

Gesetzlicher Schutz **_ kein gesetzl. Schutz kein gesetzlich geschütztes Biotop** **Schutz nur teilweise** **Nein**

Gesamtbewertung	5	Noch wertvoll, gut entwicklungsfähig
– Alter	6	Biotop mittleren Alters, 50 bis 100 Jahre
– Belastungsgrad	5	Flächenhaft mittlere oder örtlich starke Belastung
– Ökolog. Funktion	6	Hohe Bedeutung in einem Biotopkomplex, für den lokalen Biotopverbund oder als Puffer
– Seltenheit	5	Seltener Biotoptyp, floristisch stark verarmt, ohne seltener Pflges. od. verbr. artenreicher Biotoptyp

Bestandsbeschreibung

Überwucherte Gartenbrache mit alten Obstbäumen, die von Brennessel, Giersch und Zaunwinde dominiert wird. Die Krautschicht ist insgesamt sehr artenarm mit Quecke, Wiesen-Bärenklau, Gundermann und Kletten-Labkraut zwischen den dominanten Arten.
Am Wiesenacker verläuft eine Baumreihe aus alten Eichen, Birken und Haseln.

Vorkommen an Biotoptypen

1	TF	Typ	HF	F.Anteil
2	BTYP	Biotoptyp		- gesetzl. Grundl.
3	Zusatz	Zusatz zum Biotoptypen		
4	LRT	Lebensraumtyp		
1	1		Ja	100 %
2	EH	Hausgarten (2000)		
3	b	Brache, keine Nutzung (b)		

Räumliche Lage

Lagebeschreibung	Lokampstraße Ecke Wiesenacker		
Nachbarnutzung/en	Straße, Einzelhäuser		
Rechtswert (X)	557860	Hochwert (Y)	5941147
Bezirk	Eimsbüttel	Naturraum	Harksheider Geestplatte (694.25)
Stadtteil (OT-Nr.)	Eidelstedt (320)	Gemarkung	Eidelstedt (305)
Digitaler Grünplan	<input type="checkbox"/> Hafengesamtgebiet	<input type="checkbox"/> Ramsargebiet	<input type="checkbox"/> EG-Vogelschutzgeb.
Ausgleichsflächen	<input type="checkbox"/> Biosphärenreservat	<input type="checkbox"/> Nationalpark	<input type="checkbox"/>
NSG / ND / LSG			
FFH-GEBIET			
Wasserschutzgebiet			

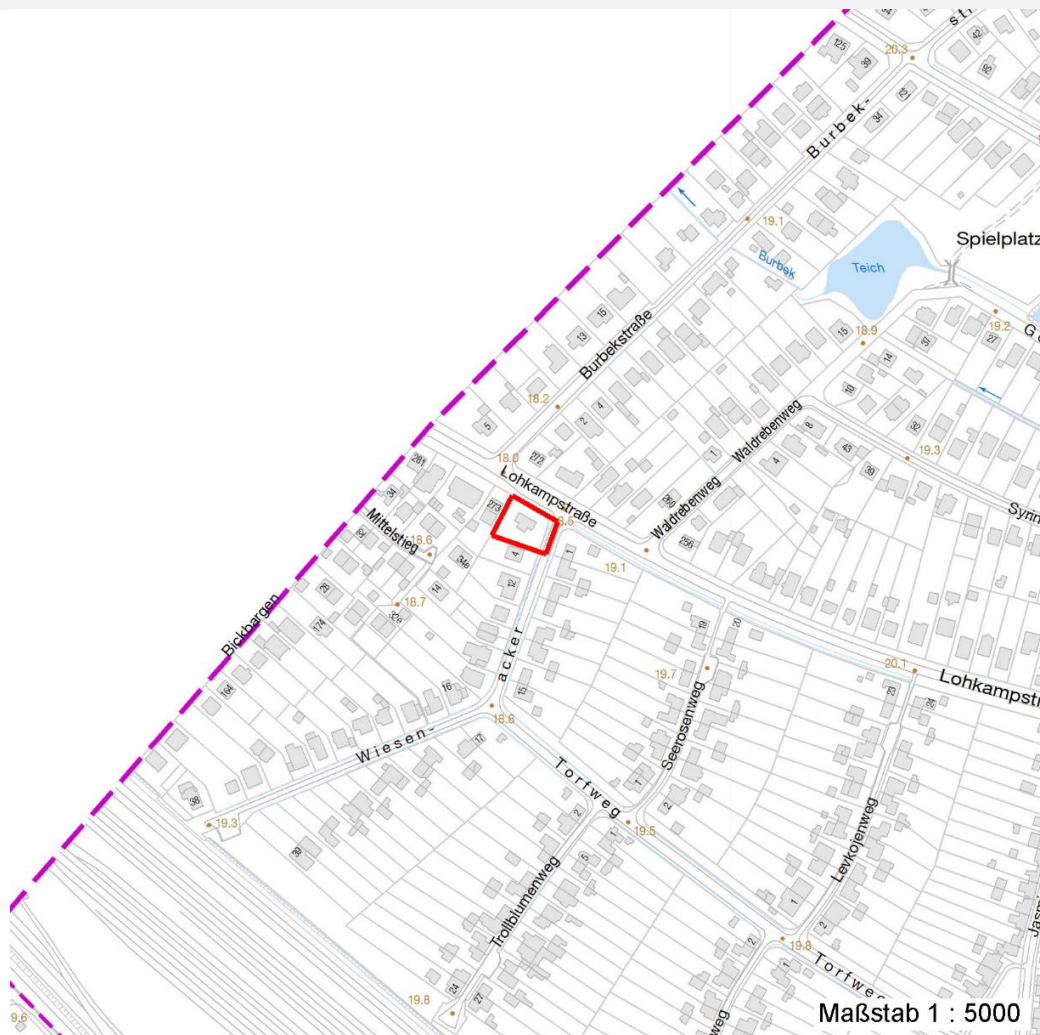
Erhebungsbogen

B

Projekt	Biotopkartierung Hamburg		Interne Nr.	11542	
			DK5 DK5-GK	5640	5642
Handlungsbedarf	Nein		DK5 - Name	Siedlung Schenefeld	
Bearbeitung	MAU	Kopie	Nein	Biotop-Nr. alt	4 10
Räumliche Abbildung	Fläche		Kartierung	22.06.1998	
Anzahl Abschnitte	1		Fläche / Länge [m²/m]	1018,9862	
			Breite (lineare Abb.) [m]		

Räumliche Lage

Karte



Weitere Erhebungsbögen

Interne Nr.	Interne Nr. Zuordnung	DK5	Biotop-Nr.	Kartierung	Zuordnung	DK5 (GK)	Biotop-Nr. (alt)
11542	11543	5640	4	30.09.2006	N	5642	10
11542	11543	5640	4	30.09.2006	K	5642	10

Zuordnung: N = nachfolgende Kartierung, K = weitere Kartierungen (zeitlich vorher oder nachher)

Foto

Interne Nr.	Index	Dateiname	Aufnahmerichtung
45469	0	5640_4_220698_1.JPG	SW

Weitere Angaben

Merkmal	Wert
Auswertung	
Gefährdung / Einflüsse	Eutrophierung

Erhebungsbogen

B

Projekt	Biotopkartierung Hamburg	Interne Nr.	11542
		DK5 DK5-GK	5640 5642
Handlungsbedarf	Nein	DK5 - Name	Siedlung Schenefeld
Bearbeitung	MAU	Biotop-Nr. alt	4 10
Räumliche Abbildung	Fläche	Kartierung	22.06.1998
Anzahl Abschnitte	1	Fläche / Länge [m²/m]	1018,9862
		Breite (lineare Abb.) [m]	

Weitere Angaben

Merkmal	Wert
Wertgesichtspunkte	Gartenabfälle Brachfläche im Siedlungsraum; alte, mehrstämmige Eiche Wertvoller Altbaumbestand Wichtige ökologische Ausgleichsfläche
zoologisch bedeutsame Strukturen	Alte Obstbäume hohe Gras-Krautflur
Bedeutung für Tiergruppe	Blütenbesuchende Insekten Heckenbrütende Vögel
Maßnahmen	Erhalt des Biotops in der gegenwärtigen Ausprägung - 1.4 oder Pflegemahd Natürliche Entwicklung (Sukzession) zulassen

Foto

Fotodatei	5640_4_220698_1.JPG	Fotodatei	
Bildbeschreibung	Gartenbrache	Bildbeschreibung	
Aufnahmerichtung	SW	Aufnahmerichtung	



Teilflächenbeschreibung

Teilflächentyp		Teilflächen-Nr.	1
Biotoptyp	Hausgarten (2000)	Biotoptyp	EH
- Zusatz	Brache, keine Nutzung (b)	- gesetzl. Grundl.	
FFH-LRT		FFH-LRT	
Beschreibung		Entw.potential LRT	
		Hauptfläche	Ja
		Flächenanteil	100 %
		FFH-Unters.Fläche	Nein
		Saatgutfläche	Nein

Erhebungsbogen

B

Projekt	Biotopkartierung Hamburg		Interne Nr.	11542	
			DK5 DK5-GK	5640	5642
Handlungsbedarf	Nein		DK5 - Name	Siedlung Schenefeld	
Bearbeitung	MAU	Kopie	Nein	Biotop-Nr. alt	4 10
Räumliche Abbildung	Fläche		Kartierung	22.06.1998	
Anzahl Abschnitte	1		Fläche / Länge [m²/m]	1018,9862	
			Breite (lineare Abb.) [m]		

Weitere Angaben

Merkmal	Wert
Boden	
Feuchte	5 - frisch und mäßig frisch
Stickstoffgehalt	8 - sehr stickstoffreich
Standort, Relief	
Neigung - Gelände	N0 - nicht geneigt (<2 %)
Ausrichtung	FL - flach, keine Exposition
Belichtung	8 - sonnig
Luft	keine Besonderheiten
Veg. - Deckg./Ant.	
Gesamt	100 %
1. Baumschicht	20 %
2. Baumschicht	20 %
Strauchschicht	5 %
1. Krautschicht	90 %

Zeigerwerte der Pflanzenartenliste (Auswertung)

Standort	Belichtung	halbsonnig	6,6
Boden	Feuchte	mäßig feucht und wechselfeucht	6
	Stickstoff (N)	sehr stickstoffreich	8,4
	Reaktion	neutral	7
Vegetation	Mahdverträglichkeit	mäßig schnittverträglich (erster Schnitt nicht vor 1. Juli)	4,9
Zeigerwerte	Futterwert	geringwertiges Futter	2,7
	Wechselfeuchteanzeiger		1
	Giftpflanzen		0
	Überschw.anzeiger		0

Pflanzenartenliste

Gruppe / Pflanzenart	MS	M	W	Vs	St	PA	Ph	Sz	VS	V	G	cf	Rote Liste					
													§	HH	ND	SH	D	
Tracheobionta (Gefäßpflanzen)																		
Aegopodium podagraria (Giersch)	7	d		-														
Betula pendula (Hänge-Birke)	7	w		-														
Calystegia sepium (Zaun-Winde)	7	d		-														
Corylus avellana (Haselnuss)	7	w		-														
Crataegus monogyna (Eingrifflicher Weißdorn)	7	w		-														
Elymus repens (Gewöhnliche Quecke)	7	h		-														
Galium aparine (Kletten-Labkraut)	7	w		-														
Glechoma hederacea (Gundermann)	7	w		-														
Heracleum sphondylium (Wiesen-Bärenklau)	7	w		-														
Pyrus communis (Kultur-Birne)	7	w		-														
Quercus robur (Stiel-Eiche)	7	w		-														
Rubus fruticosus agg. (Artengruppe Echte Brombeere)	7	w		-														
Salix caprea (Sal-Weide)	7	w		-														
Urtica dioica (Große Brennessel)	7	d		-														

Erhebungsbogen

B

Projekt	Biotopkartierung Hamburg		Interne Nr.	11542	
			DK5 DK5-GK	5640	5642
Handlungsbedarf	Nein		DK5 - Name	Siedlung Schenefeld	
Bearbeitung	MAU	Kopie	Biotop-Nr. alt	4	10
Räumliche Abbildung	Fläche		Kartierung	22.06.1998	
Anzahl Abschnitte	1		Fläche / Länge [m²/m]	1018,9862	
			Breite (lineare Abb.) [m]		

Pflanzenartenliste

Gruppe / Pflanzenart	MS	M	W	Vs	St	PA	Ph	Sz	VS	V	G	cf	§	Rote Liste			
														HH	ND	SH	D
Anzahl Rote Liste Arten																	
Anzahl Arten														14			

MS: Mengensystem; M: Mengenangabe, W: Bewertung der Art (FFH-Monitoring), Vs: Vegetationsschicht, St: Status, PA: Autor Phänologie; Ph: Phänologie, Sz: Soziabilität, VS: Vitalitätssystem; V: Vitalität, G: Geschlecht, cf: unsichere Bestimmung, §: Schutz nach BNatSchG, HH: Rote Liste Hamburg, Nds: Rote Liste Niedersachsen, SH: Rote Liste Schleswig-Holstein, D: Rote Liste Deutschland