

Erhebungsbogen

B

Projekt	Biotopkartierung Hamburg	Interne Nr.	96810
		DK5 DK5-GK	5640
Handlungsbedarf	Nein	DK5 - Name	Siedlung Schenefeld
Bearbeitung	ENS	Biotop-Nr. alt	46
Räumliche Abbildung	Linie	Kartierung	22.08.2015
Anzahl Abschnitte	2	Fläche / Länge [m²/m]	297,55
		Breite (lineare Abb.) [m]	5

Gesetzlicher Schutz	_ kein gesetzl. Schutz kein gesetzlich geschütztes Biotop	Schutz nur teilweise	Nein
----------------------------	--	-----------------------------	-------------

Gesamtbewertung	5	Noch wertvoll, gut entwicklungsfähig
– Alter	6	Biotop mittleren Alters, 50 bis 100 Jahre
– Belastungsgrad	5	Flächenhaft mittlere oder örtlich starke Belastung
– Ökolog. Funktion	5	Bedeutung in einem Biotopkomplex, für den lokalen Biotopverbund oder als Puffer
– Seltenheit	5	Seltener Biotoptyp, floristisch stark verarmt, ohne seltener Pflges. od. verbr. artenreicher Biotoptyp

Bestandsbeschreibung

Gehölzstreifen rund um Schule und Sportplatz mit z.T. dichtem Wuchs aus Hainbuche und Feld-Ahorn. Stellenweise haben sich lockere Gehölzstreifen aus Stiel-Eichen, Pappeln und Eschen mit untergepflanztem Liguster oder Buchenhecken entwickelt. Die Gehölzstreifen sind insgesamt sehr artenreich.

Vorkommen an Biotoptypen

1	TF	Typ	HF	F.Anteil
2	BTYP	Biotoptyp		- gesetzl. Grundl.
3	Zusatz	Zusatz zum Biotoptypen		
4	LRT	Lebensraumtyp		
1	1		Ja	100 %
2	HHM	Strauch-Baumhecke (2000)		
3	3	starkes Baumholz, Brusthöhendurchmesser 50 - < 70 cm (3)		

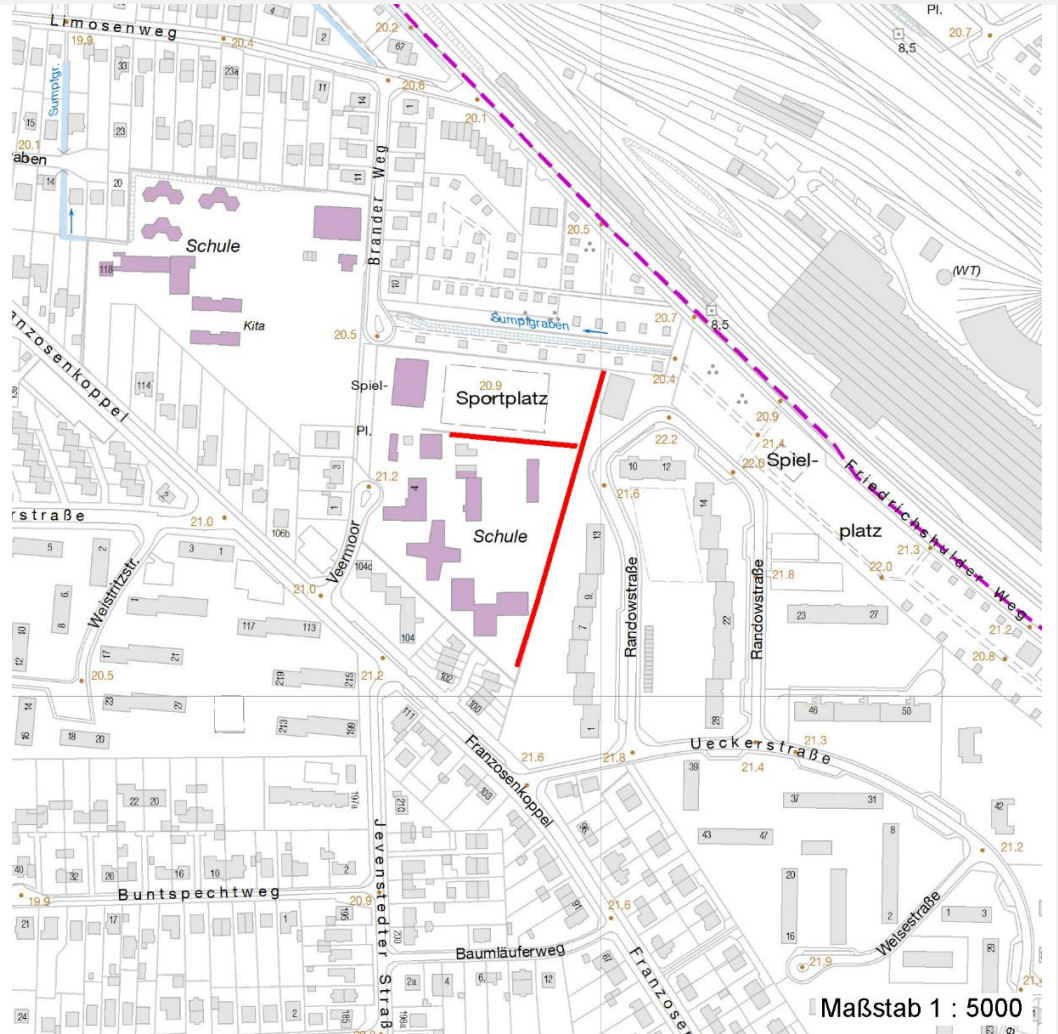
Räumliche Lage

Lagebeschreibung	Schulgelände östlich Brander Weg	Hochwert (Y)	5940120
Nachbarnutzung/en	Schule, Sport	Naturraum	Geestplatten westlich der Alster (696.01)
Rechtswert (X)	557973	Gemarkung	Lurup (207)
Bezirk	Altona	Ramsargebiet	<input type="checkbox"/> EG-Vogelschutzgeb. <input type="checkbox"/>
Stadtteil (OT-Nr.)	Lurup (220)	Nationalpark	<input type="checkbox"/>
Digitaler Grünplan	<input type="checkbox"/> Hafengesamtgebiet		
Ausgleichsflächen NSG / ND / LSG	<input type="checkbox"/> Biosphärenreservat		
FFH-GEBIET			
Wasserschutzgebiet			

Projekt	Biotopkartierung Hamburg		Interne Nr.	96810
			DK5 DK5-GK	5640
Handlungsbedarf	Nein		DK5 - Name	Siedlung Schenefeld
Bearbeitung	ENS	Kopie	Nein	Biotop-Nr. alt
Räumliche Abbildung	Linie		Kartierung	22.08.2015
Anzahl Abschnitte	2		Fläche / Länge [m²/m]	297,55
			Breite (lineare Abb.) [m]	5

Räumliche Lage

Karte



Foto

Interne Nr.	Index	Dateiname	Aufnahmerichtung
51722	0	5640_46_220815_3.JPG	O
51723	0	5640_46_220815_2.JPG	N
51724	0	5640_46_220815_1.JPG	SW

Weitere Angaben

Merkmal	Wert
Auswertung	
Gefährdung / Einflüsse	Vertritt
Wertgesichtspunkte	Bedeutung für den Biotopverbund
Bedeutung für Tiergruppe	Insekten, allgemein
	Vögel
Maßnahmen	Altbäume/Überhälter erhalten - 8.3
	Strauchschicht nachpflanzen - 8.5

Erhebungsbogen

B

Projekt	Biotopkartierung Hamburg	Interne Nr.	96810
		DK5 DK5-GK	5640
Handlungsbedarf	Nein	DK5 - Name	Siedlung Schenefeld
Bearbeitung	ENS	Biotop-Nr. alt	46
Räumliche Abbildung	Linie	Kartierung	22.08.2015
Anzahl Abschnitte	2	Fläche / Länge [m²/m]	297,55
		Breite (lineare Abb.) [m]	5

Foto

Fotodatei 5640_46_220815_3.JPG
Bildbeschreibung k.A.
Aufnahmerichtung O

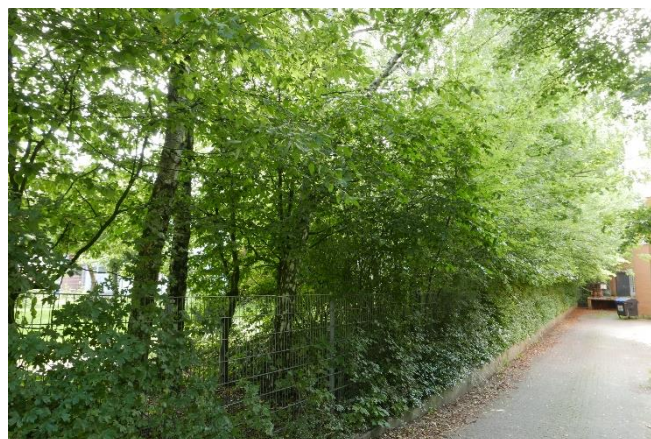
Fotodatei
Bildbeschreibung
Aufnahmerichtung



Foto

Fotodatei 5640_46_220815_1.JPG
Bildbeschreibung k.A.
Aufnahmerichtung SW

Fotodatei 5640_46_220815_2.JPG
Bildbeschreibung k.A.
Aufnahmerichtung N



Projekt	Biotopkartierung Hamburg	Interne Nr.	96810
		DK5 DK5-GK	5640
Handlungsbedarf	Nein	DK5 - Name	Siedlung Schenefeld
Bearbeitung	ENS	Biotop-Nr. alt	46
Räumliche Abbildung	Linie	Kartierung	22.08.2015
Anzahl Abschnitte	2	Fläche / Länge [m²/m]	297,55
		Breite (lineare Abb.) [m]	5

Teilflächenbeschreibung

Teilflächentyp		Teilflächen-Nr.	1
Biotoptyp	Strauch-Baumhecke (2000)	Biotoptyp	HHM
- Zusatz	starkes Baumholz, Brusthöhendurchmesser 50 - < 70 cm (3)	- gesetzl. Grundl.	
FFH-LRT		FFH-LRT	
Beschreibung		Entw.potential LRT	
		Hauptfläche	Ja
		Flächenanteil	100 %
		FFH-Unters.Fläche	Nein
		Saatgutfläche	Nein

Weitere Angaben

Merkmal	Wert
Boden	
Feuchte	5 - frisch und mäßig frisch
Reaktion	7 - neutral
Stickstoffgehalt	6 - mäßig stickstoffarm bis stickstoffreich
Standort, Relief	
Belichtung	6 - halbsonnig bis halbschattig
Veg. - Deckg./Ant.	
Gesamt	100 %
1. Baumschicht	50 %
2. Baumschicht	70 %
Strauchschicht	30 %
1. Krautschicht	20 %
Veg. - Höhe	
1. Baumschicht	20.00 m
Veg. - Zeigerwerte	
Mahdverträglichkeit	3 - schnittempfindlich (nur Herbstschnitt vertragend)
Futterwert	2 - sehr geringwertiges Futter
Anz. Giftpflanzen	0
Anz. Wechselfeuchtezeiger	1
Anz. Überschwemmungsz.	4

Zeigerwerte der Pflanzenartenliste (Auswertung)

Standort	Belichtung	halbsonnig bis halbschattig	6
Boden	Feuchte	frisch und mäßig frisch	5,3
	Stickstoff (N)	mäßig stickstoffarm bis stickstoffreich	6
	Reaktion	neutral	6,8
Vegetation	Mahdverträglichkeit	schnittempfindlich (nur Herbstschnitt vertragend)	2,8
Zeigerwerte	Futterwert	sehr geringwertiges Futter	2
	Wechselfeuchteanzeiger		1
	Giftpflanzen		0
	Überschw.anzeiger		4

Erhebungsbogen

B

Projekt	Biotopkartierung Hamburg		Interne Nr.	96810
			DK5 DK5-GK	5640
Handlungsbedarf	Nein		DK5 - Name	Siedlung Schenefeld
Bearbeitung	ENS	Kopie	Biotop-Nr. alt	46
Räumliche Abbildung	Linie	Nein	Kartierung	22.08.2015
Anzahl Abschnitte	2		Fläche / Länge [m²/m]	297,55
			Breite (lineare Abb.) [m]	5

Pflanzenartenliste

Gruppe / Pflanzenart	MS	M	W	Vs	St	PA	Ph	Sz	VS	V	G	cf	§	Rote Liste			
														HH	ND	SH	D
Tracheobionta (Gefäßpflanzen)																	
Acer campestre (Feld-Ahorn)	7	h		B2													
Acer pseudoplatanus (Berg-Ahorn)	7	w		B2													
Aegopodium podagraria (Giersch)	7	h		K1													
Alnus incana (Grau-Erle)	7	w		B2													
Betula pendula (Hänge-Birke)	7	h		B1													
Calystegia sepium (Zaun-Winde)	7	z		K1													
Carpinus betulus (Hainbuche)	7	h		B2													
Chelidonium majus (Schöllkraut)	7	w		K1													
Corylus avellana (Haselnuss)	7	h		S													
Crataegus monogyna (Eingrifflicher Weißdorn)	7	h		S													
Fagus sylvatica (Rotbuche)	7	w		B1													
Fraxinus excelsior (Gewöhnliche Esche)	7	w		B2													
Humulus lupulus (Hopfen)	7	w		K1													
Ligustrum vulgare (Gemeiner Liguster)	7	h		S													
Pinus sylvestris (Wald-Kiefer)	7	w		B1													
Populus tremula (Zitter-Pappel)	7	w		B1													
Populus x canadensis (Hybrid-Pappel)	7	h		B1													
Prunus padus (Echte Traubenkirsche)	7	z		S													
Quercus robur (Stiel-Eiche)	7	h		B1													
Quercus rubra (Rot-Eiche)	7	w		B2													
Rosa spec. (Rose)	7	w		S													
Salix alba (Silber-Weide)	7	w		B1													
Salix caprea (Sal-Weide)	7	w		B1													
Salix cinerea (Grau-Weide)	7	w		S													
Sorbus aucuparia (Eberesche)	7	h		S													
Tilia platyphyllos (Sommer-Linde)	7	w		B2													
Urtica dioica (Große Brennessel)	7	h		K1													
Anzahl Rote Liste Arten																	
Anzahl Arten													27				

MS: Mengensystem; M: Mengenangabe, W: Bewertung der Art (FFH-Monitoring), Vs: Vegetationsschicht, St: Status, PA: Autor Phänologie; Ph: Phänologie, Sz: Soziabilität, VS: Vitalitätssystem; V: Vitalität, G: Geschlecht, cf: unsichere Bestimmung, §: Schutz nach BNatSchG, HH: Rote Liste Hamburg, Nds: Rote Liste Niedersachsen, SH: Rote Liste Schleswig-Holstein, D: Rote Liste Deutschland