

Erhebungsbogen

B

Projekt	Biotopkartierung Hamburg		Interne Nr.	96811
			DK5 DK5-GK	5640
Handlungsbedarf	Nein		DK5 - Name	Siedlung Schenefeld
Bearbeitung	ENS	Kopie Ja	Biotop-Nr. alt	40
Räumliche Abbildung	Linie		Kartierung	22.08.2015
Anzahl Abschnitte	1		Fläche / Länge [m²/m]	84,613
			Breite (lineare Abb.) [m]	5

Gesetzlicher Schutz kein gesetzl. Schutz **kein gesetzlich geschütztes Biotop** **Schutz nur teilweise** **Nein**

Gesamtbewertung	6	Wertvoll
– Alter	7	Biotop hohen Alters, 100 bis 200 Jahre
– Belastungsgrad	5	Flächenhaft mittlere oder örtlich starke Belastung
– Ökolog. Funktion	6	Hohe Bedeutung in einem Biotopkomplex, für den lokalen Biotopverbund oder als Puffer
– Seltenheit	6	Seltener Biotoptyp, ohne seltene oder bedrohte Pflges., ungesättigtes Artenspektrum, reliktsiche RL-Arten

Bestandsbeschreibung

Rest eines alten Eichenknicks auf einem etwa 0,5 m hohen Wall, der zur Straße von einem tiefen, zum Kartierzeitpunkt trockenen Graben begleitet wird. Im Osten mit Nadelgehölzen unterpflanzt.

Die alten Eichen stehen relativ eng und bilden ein geschlossnes Kronendach. Die Strauchschicht besteht aus einzelnen, niedrigen Sträuchern. Die Krautschicht ist im Westen flächig vorhanden und grasgeprägt. Im östlichen Teil ist der Wall überwiegend mit Moos bewachsen.

Vorkommen an Biotoptypen

1	TF	Typ	HF	F.Anteil
2	BTYP	Biotoptyp		- gesetzl. Grundl.
3	Zusatz	Zusatz zum Biotoptypen		
4	LRT	Lebensraumtyp		
1	1		Ja	100 %
2	HWB	Durchgewachsener Knick (2000)		

Räumliche Lage

Lagebeschreibung	Lohkampstraße, Höhe Waldrebenweg			
Nachbarnutzung/en	Wohnen, Verkehr			
Rechtswert (X)	557930	Hochwert (Y)	5941122	
Bezirk	Eimsbüttel	Naturraum	Harksheider Geestplatte (694.25)	
Stadtteil (OT-Nr.)	Eidelstedt (320)	Gemarkung	Eidelstedt (305)	
Digitaler Grünplan	<input type="checkbox"/> Hafengesamtgebiet	<input type="checkbox"/> Ramsargebiet	<input type="checkbox"/> EG-Vogelschutzgeb.	<input type="checkbox"/>
Ausgleichsflächen	<input type="checkbox"/> Biosphärenreservat	<input type="checkbox"/> Nationalpark	<input type="checkbox"/>	
NSG / ND / LSG				
FFH-GEBIET				
Wasserschutzgebiet				

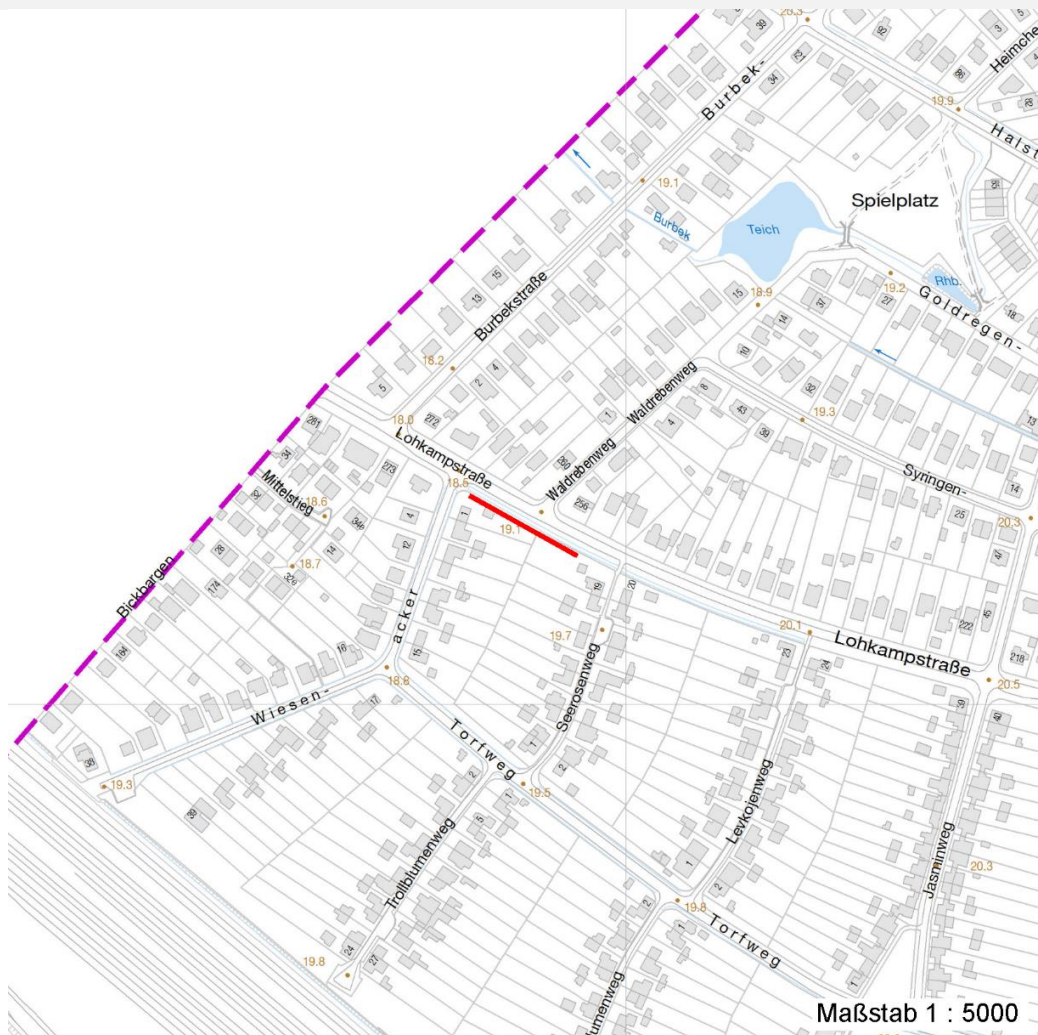
Erhebungsbogen

B

Projekt	Biotopkartierung Hamburg	Interne Nr.	96811
		DK5 DK5-GK	5640
		DK5 - Name	Siedlung Schenefeld
Handlungsbedarf	Nein	Biotop-Nr. alt	40
Bearbeitung	ENS	Kartierung	22.08.2015
Räumliche Abbildung	Linie	Fläche / Länge [m²/m]	84,613
Anzahl Abschnitte	1	Breite (lineare Abb.) [m]	5

Räumliche Lage

Karte



Weitere Erhebungsbögen

Interne Nr.	Interne Nr. Zuordnung	DK5	Biotop-Nr.	Kartierung	Zuordnung	DK5 (GK)	Biotop-Nr. (alt)
96811	83446	5640	40	08.10.2014	K		
96811	15373	5840	126	30.09.2006	<	5842	2

Zuordnung: N = nachfolgende Kartierung, K = weitere Kartierungen (zeitlich vorher oder nachher)

Foto

Interne Nr.	Index	Dateiname	Aufnahmerichtung
51725	0	5640_40_220815_2.JPG	W
51726	0	5640_40_220815_1.JPG	O

Weitere Angaben

Merkmal	Wert
---------	------

Auswertung

04.04.2020

Erhebungsbogen

B

Projekt	Biotopkartierung Hamburg	Interne Nr.	96811
		DK5 DK5-GK	5640
Handlungsbedarf	Nein	DK5 - Name	Siedlung Schenefeld
Bearbeitung	ENS	Biotop-Nr. alt	40
Räumliche Abbildung	Linie	Kartierung	22.08.2015
Anzahl Abschnitte	1	Fläche / Länge [m²/m]	84,613
		Breite (lineare Abb.) [m]	5

Weitere Angaben

Merkmal	Wert
Gefährdung / Einflüsse	Hoher Anteil nicht heimischer Pflanzen Intensivierung der Nutzung oder Pflege
Wertgesichtspunkte	Bedeutung für den Biotopverbund Bestandteil der historischen Kulturlandschaft Wertvoller Altbaumbestand
Bedeutung für Tiergruppe	Vögel
Ziele der Entwicklung	Arten- und strukturreicher Knick
Maßnahmen	Strauchschicht nachpflanzen - 8.5 Altbäume/Überhälter erhalten - 8.3 Nutzungsabstände zum Knickfuß einhalten - 8.7 Ziergehölze entfernen - 8.9

Foto

Fotodatei	5640_40_220815_1.JPG	Fotodatei	5640_40_220815_2.JPG
Bildbeschreibung	k.A.	Bildbeschreibung	k.A.
Aufnahmerichtung	O	Aufnahmerichtung	W



Teilflächenbeschreibung

Teilflächentyp	Durchgewachsener Knick (2000)	Teilflächen-Nr.	1
Biototyp		Biototyp	HWB
- Zusatz		- gesetzl. Grundl.	
FFH-LRT		FFH-LRT	
Beschreibung		Entw.potential LRT	
		Hauptfläche	Ja
		Flächenanteil	100 %
		FFH-Unters.Fläche	Nein
		Saatgutfläche	Nein

Erhebungsbogen

B

Projekt	Biotopkartierung Hamburg		Interne Nr.	96811
			DK5 DK5-GK	5640
Handlungsbedarf	Nein		DK5 - Name	Siedlung Schenefeld
Bearbeitung	ENS	Kopie Ja	Biotop-Nr. alt	40
Räumliche Abbildung	Linie		Kartierung	22.08.2015
Anzahl Abschnitte	1		Fläche / Länge [m²/m]	84,613
			Breite (lineare Abb.) [m]	5

Weitere Angaben

Merkmal	Wert
Veg. - Deckg./Ant.	
Gesamt	100 %
1. Baumschicht	100 %
Strauchschicht	30 %
1. Krautschicht	30 %
Moosschicht	80 %
Veg. - Höhe	
1. Baumschicht	18.00 m

Zeigerwerte der Pflanzenartenliste (Auswertung)

Standort	Belichtung	halbsonnig bis halbschattig	6
Boden	Feuchte	frisch und mäßig frisch	5,3
	Stickstoff (N)	mäßig stickstoffarm	5
	Reaktion	mäßig sauer	5
Vegetation	Mahdverträglichkeit	mäßig bis gut schnittverträglich (erster Schnitt nicht vor Mitte Juni)	5,7
Zeigerwerte	Futterwert	mäßige Futterqualität	4,3
	Wechselfeuchteanzeiger		1
	Giftpflanzen		0
	Überschw.anzeiger		0

Pflanzenartenliste

Gruppe / Pflanzenart	MS	M	W	Vs	St	PA	Ph	Sz	VS	V	G	cf	§	Rote Liste				
														HH	ND	SH	D	
Tracheobionta (Gefäßpflanzen)																		
Aegopodium podagraria (Giersch)	7	w		K1														
Agrostis capillaris (Rotes Straußgras)	7	z		K1														
Athyrium filix-femina (Gewöhnlicher Frauenfarn)	7	w		K1														
Blechnum spicant (Rippenfarn)	7	w		K1									1	3				
Corylus avellana (Haselnuss)	7	w		S														
Cotoneaster spec. (Zwergmispel)	7	w		S														
Crataegus monogyna (Eingrifflicher Weißdorn)	7	w		S														
Dactylis glomerata (Wiesen-Knäuelgras)	7	w		K1														
Deschampsia cespitosa (Rasen-Schmiele)	7	w		K1														
Deschampsia flexuosa (Draht-Schmiele)	7	w		K1														
Dryopteris dilatata (Breitblättriger Wurmfarne)	7	w		K1														
Dryopteris filix-mas (Gewöhnlicher Wurmfarne)	7	h		K1														
Festuca rubra (Rot-Schwingel)	7	z		K1														
Hieracium spec. (Habichtskraut)	7	w		K1														
Hypericum perforatum (Echtes Johanniskraut)	7	w		K1														
Hypochaeris radicata (Gewöhnliches Ferkelkraut)	7	w		K1														
Ligustrum vulgare (Gemeiner Liguster)	7	w		S														
Lonicera periclymenum (Wald-Geißblatt)	7	w		S														
Quercus robur (Stiel-Eiche)	7	d		B1														
Rubus fruticosus agg. (Artengruppe Echte Brombeere)	7	w		S														

Erhebungsbogen

B

Projekt	Biotopkartierung Hamburg		Interne Nr.	96811
			DK5 DK5-GK	5640
Handlungsbedarf	Nein		DK5 - Name	Siedlung Schenefeld
Bearbeitung	ENS	Kopie	Biotop-Nr. alt	40
Räumliche Abbildung	Linie	Ja	Kartierung	22.08.2015
Anzahl Abschnitte	1		Fläche / Länge [m²/m]	84,613
			Breite (lineare Abb.) [m]	5

Pflanzenartenliste

Gruppe / Pflanzenart	MS	M	W	Vs	St	PA	Ph	Sz	VS	V	G	cf	§	Rote Liste			
														HH	ND	SH	D
Sorbus aucuparia (Eberesche)	7	w		S													
Anzahl Rote Liste Arten														1		1	
Anzahl Arten														21			

MS: Mengensystem; M: Mengenangabe, W: Bewertung der Art (FFH-Monitoring), Vs: Vegetationsschicht, St: Status, PA: Autor Phänologie; Ph: Phänologie, Sz: Soziabilität, VS: Vitalitätssystem; V: Vitalität, G: Geschlecht, cf: unsichere Bestimmung, §: Schutz nach BNatSchG, HH: Rote Liste Hamburg, Nds: Rote Liste Niedersachsen, SH: Rote Liste Schleswig-Holstein, D: Rote Liste Deutschland