

Erhebungsbogen

B

Projekt	Biotopkartierung Hamburg	Interne Nr.	83446
		DK5 DK5-GK	5640
Handlungsbedarf	Nein	DK5 - Name	Siedlung Schenefeld
Bearbeitung	TUC	Biotop-Nr. alt	40
Räumliche Abbildung	Linie	Kartierung	08.10.2014
Anzahl Abschnitte	1	Fläche / Länge [m²/m]	84,613
		Breite (lineare Abb.) [m]	5

Gesetzlicher Schutz **_ kein gesetzl. Schutz kein gesetzlich geschütztes Biotop** **Schutz nur teilweise** **Nein**

Gesamtbewertung	6	Wertvoll
– Alter	7	Biotop hohen Alters, 100 bis 200 Jahre
– Belastungsgrad	5	Flächenhaft mittlere oder örtlich starke Belastung
– Ökolog. Funktion	6	Hohe Bedeutung in einem Biotopkomplex, für den lokalen Biotopverbund oder als Puffer
– Seltenheit	6	Seltener Biotoptyp, ohne seltene oder bedrohte Pflges., ungesättigtes Artenspektrum, reliktsiche RL-Arten

Bestandsbeschreibung

Rest eines alten Eichenknicks auf einem etwa 0,5 m hohen Wall

Die alten Eichen stehen relativ eng und bilden ein geschlossnes Kronendach. Die Strauchschicht besteht aus einzelnen, niedrigen Sträuchern. Die Krautschicht ist im Westen flächig vorhanden und grasgeprägt. Im östlichen Teil ist der Wall überwiegend mit Moos bewachsen.

Vorkommen an Biotoptypen

1	TF	Typ	HF	F.Anteil
2	BTYP	Biotoptyp		- gesetzl. Grundl.
3	Zusatz	Zusatz zum Biotoptypen		
4	LRT	Lebensraumtyp		
1	1		Ja	100 %
2	HWB	Durchgewachsener Knick (2000)		

Räumliche Lage

Lagebeschreibung	Lohkampstraße, Höhe Seerosenweg		
Nachbarnutzung/en	Wohnsiedlung, Gärten, Fußweg, Straße		
Rechtswert (X)	557930	Hochwert (Y)	5941122
Bezirk	Eimsbüttel	Naturraum	Harksheider Geestplatte (694.25)
Stadtteil (OT-Nr.)	Eidelstedt (320)	Gemarkung	Eidelstedt (305)
Digitaler Grünplan	<input type="checkbox"/> Hafengesamtgebiet	<input type="checkbox"/> Ramsargebiet	<input type="checkbox"/> EG-Vogelschutzgeb.
Ausgleichsflächen	<input type="checkbox"/> Biosphärenreservat	<input type="checkbox"/> Nationalpark	<input type="checkbox"/>
NSG / ND / LSG			
FFH-GEBIET			
Wasserschutzgebiet			

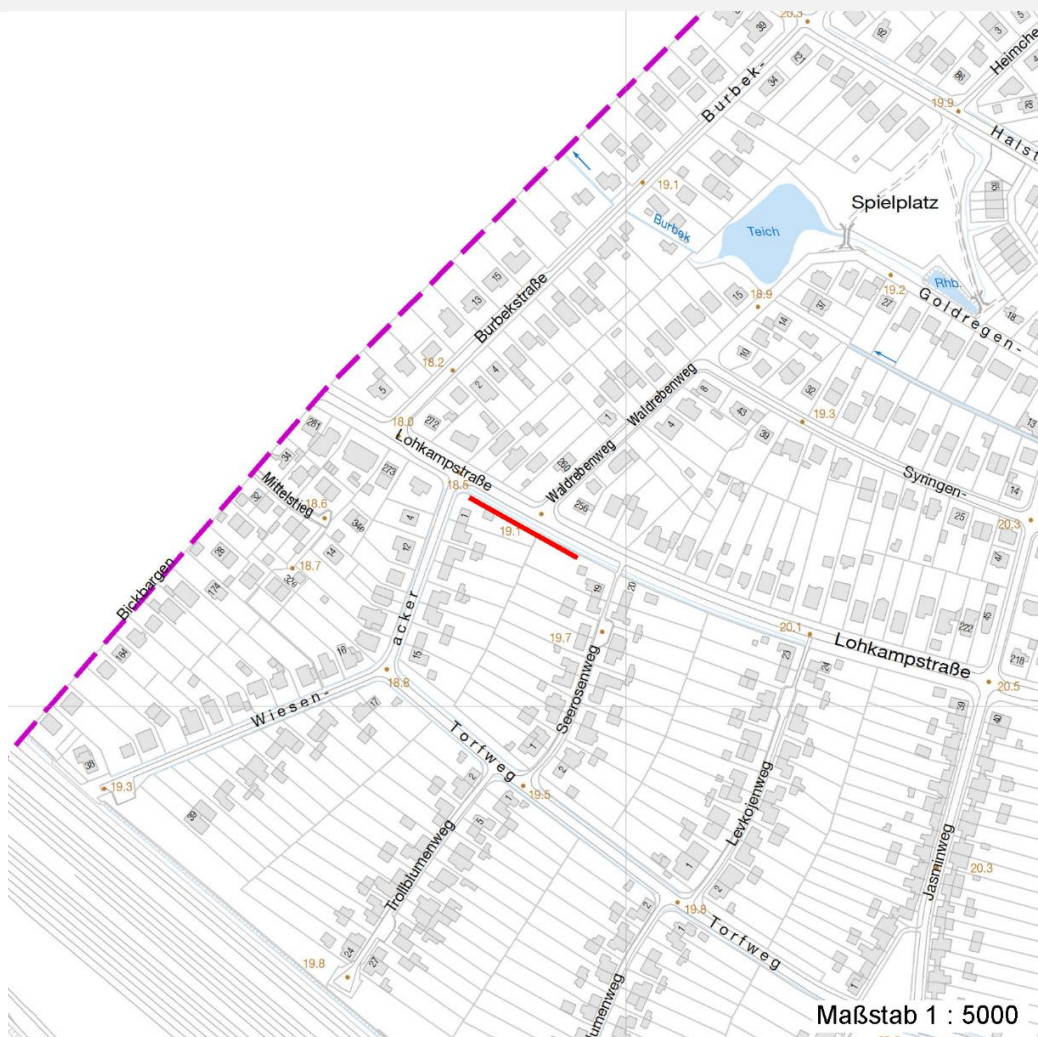
Erhebungsbogen

B

Projekt	Biotopkartierung Hamburg	Interne Nr.	83446
		DK5 DK5-GK	5640
Handlungsbedarf	Nein	DK5 - Name	Siedlung Schenefeld
Bearbeitung	TUC	Biotop-Nr. alt	40
Räumliche Abbildung	Linie	Kartierung	08.10.2014
Anzahl Abschnitte	1	Fläche / Länge [m²/m]	84,613
		Breite (lineare Abb.) [m]	5

Räumliche Lage

Karte



Weitere Erhebungsbögen

Interne Nr.	Interne Nr. Zuordnung	DK5	Biotop-Nr.	Kartierung	Zuordnung	DK5 (GK)	Biotop-Nr. (alt)
83446	96811	5640	40	22.08.2015	K		
83446	15373	5840	126	30.09.2006	<	5842	2

Zuordnung: N = nachfolgende Kartierung, K = weitere Kartierungen (zeitlich vorher oder nachher)

Foto

Interne Nr.	Index	Dateiname	Aufnahmerichtung
36686	0	5640_40_081014_1.JPG	
36687	0	5640_40_081014_2.JPG	

Projekt	Biotopkartierung Hamburg	Interne Nr.	83446
		DK5 DK5-GK	5640
Handlungsbedarf	Nein	DK5 - Name	Siedlung Schenefeld
Bearbeitung	TUC	Biotop-Nr. alt	40
Räumliche Abbildung	Linie	Kartierung	08.10.2014
Anzahl Abschnitte	1	Fläche / Länge [m²/m]	84,613
		Breite (lineare Abb.) [m]	5

Foto

Fotodatei 5640_40_081014_1.JPG
Bildbeschreibung k.A.
Aufnahmerichtung



Fotodatei 5640_40_081014_2.JPG
Bildbeschreibung k.A.
Aufnahmerichtung



Teilflächenbeschreibung

Teilflächentyp		Teilflächen-Nr.	1
Biototyp	Durchgewachsener Knick (2000)	Biototyp	HWB
- Zusatz		- gesetzl. Grundl.	
FFH-LRT		FFH-LRT	
Beschreibung		Entw.potential LRT	
		Hauptfläche	Ja
		Flächenanteil	100 %
		FFH-Unters.Fläche	Nein
		Saatgutfläche	Nein

Weitere Angaben

Merkmal	Wert
Auswertung	
Gefährdung / Einflüsse	Autoabgase, Gartennutzung angrenzend
Maßnahmen	An- bzw. Nachpflanzung standortgerechter Sträucher
Veg. - Deckg./Ant.	
Gesamt	100 %
1. Baumschicht	100 %
Strauchschicht	10 %
1. Krautschicht	80 %
Veg. - Höhe	
Gesamt, durchschn.	18.00 m
1. Baumschicht	18.00 m
Strauchschicht	1.00 m
1. Krautschicht	0.50 m

Projekt	Biotopkartierung Hamburg		Interne Nr.	83446
			DK5 DK5-GK	5640
Handlungsbedarf	Nein		DK5 - Name	Siedlung Schenefeld
Bearbeitung	TUC	Kopie	Nein	Biotop-Nr. alt
Räumliche Abbildung	Linie			Kartierung
Anzahl Abschnitte	1			08.10.2014
				Fläche / Länge [m²/m]
				84,613
				Breite (lineare Abb.) [m]
				5

Zeigerwerte der Pflanzenartenliste (Auswertung)

Standort	Belichtung	halbsonnig	6,8
Boden	Feuchte	frisch und mäßig frisch	5,1
	Stickstoff (N)	mäßig stickstoffarm	5,1
	Reaktion	schwach sauer	5,7
Vegetation	Mahdverträglichkeit	mäßig schnittverträglich (erster Schnitt nicht vor 1. Juli)	5,2
Zeigerwerte	Futterwert	ausreichende Futterqualität	5
	Wechselfeuchteanzeiger		0
	Giftpflanzen		0
	Überschw.anzeiger		0

Pflanzenartenliste

Gruppe / Pflanzenart	MS	M	W	Vs	St	PA	Ph	Sz	VS	V	G	cf	§	Rote Liste			
														HH	ND	SH	D
Tracheobionta (Gefäßpflanzen)																	
Aegopodium podagraria (Giersch)	7	w		K1													
Agrostis capillaris (Rotes Straußgras)	7	w		K1													
Corylus avellana (Haselnuss)	7	w		S													
Crataegus monogyna (Eingrifflicher Weißdorn)	7	w		S													
Dactylis glomerata (Wiesen-Knäuelgras)	7	w		K1													
Dryopteris filix-mas (Gewöhnlicher Wurmfarne)	7	w		K1													
Festuca rubra (Rot-Schwingel)	7	w		K1													
Populus tremula (Zitter-Pappel)	7	w		S													
Quercus robur (Stiel-Eiche)	7	h		B1													
Rubus fruticosus agg. (Artengruppe Echte Brombeere)	7	w		S													
Sorbus aucuparia (Eberesche)	7	w		S													
Anzahl Rote Liste Arten																	
Anzahl Arten														11			

MS: Mengensystem; M: Mengenangabe, W: Bewertung der Art (FFH-Monitoring), Vs: Vegetationsschicht, St: Status, PA: Autor Phänologie; Ph: Phänologie, Sz: Soziabilität, VS: Vitalitätssystem; V: Vitalität, G: Geschlecht, cf: unsichere Bestimmung, §: Schutz nach BNatSchG, HH: Rote Liste Hamburg, Nds: Rote Liste Niedersachsen, SH: Rote Liste Schleswig-Holstein, D: Rote Liste Deutschland