

Erhebungsbogen

B

Projekt	Biotopkartierung Hamburg	Interne Nr.	96802
		DK5 DK5-GK	5640 5642
Handlungsbedarf	Nein	DK5 - Name	Siedlung Schenefeld
Bearbeitung	ENS	Biotop-Nr. alt	3 5
Räumliche Abbildung	Fläche	Kartierung	23.08.2015
Anzahl Abschnitte	1	Fläche / Länge [m²/m]	504,2061
		Breite (lineare Abb.) [m]	

Gesetzlicher Schutz **kein gesetzl. Schutz** **kein gesetzlich geschütztes Biotop** **Schutz nur teilweise** **Nein**

Gesamtbewertung	5	Noch wertvoll, gut entwicklungsfähig
– Alter	5	Biotop mittleren Alters, 20 bis 50 Jahre
– Belastungsgrad	5	Flächenhaft mittlere oder örtlich starke Belastung
– Ökolog. Funktion	6	Hohe Bedeutung in einem Biotopkomplex, für den lokalen Biotopverbund oder als Puffer
– Seltenheit	4	Verbr. Biotoptyp ohne biotoptypische Artenvielfalt, Ubiquisten

Bestandsbeschreibung

Zwei durch Aufstau des Sumpfgrabens entstandene, miteinander verbundene kleine Rückhaltebecken mit steilen Uferböschungen. Die steilen, bis 1,5 m hohen Böschungen sind relativ naturnah ausgeprägt. 1-2 m breiter Ufersaum aus Flatter-Binse, Sumpf-Segge, Sumpf-Hornklee, Rohrkolben, Schilf, Igelkolben und Sumpf-Schwertlilie. Erlen wurden zurückgeschnitten. Im nördlichen der beiden Gewässer wächst Weiße Seerose, aber auch Hybrid-Seerosen. Keiner Unterwasservegetation zu erkennen.

Beide Gewässer sind eutrophiert und durch die Kleingärten stellenweise überprägt.

An den Ufern stehen vereinzelt Birken, Schwarz-Erlen, Bruch-Weiden, Weißdorn und Stiel-Eichen.

Gegenüber 2006 etwas artenreicher aber an den Böschungen intensiver gepflegt.

Vorkommen an Biotoptypen

1	TF	Typ	HF	F.Anteil
2	BTYP	Biotoptyp	- gesetzl. Grundl.	
3	Zusatz	Zusatz zum Biotoptypen		
4	LRT	Lebensraumtyp		
1	1		Ja	100 %
2	SXR	Rückhaltebecken, naturfern (2000)		
3	I3, se	Ufer abschnittsweise verbaut oder befestigt (I3), eutroph, nährstoffbelastet (se)		

Räumliche Lage

Lagebeschreibung	In Kleingartenanlage zwischen Bachstelzenweg und Limosenweg		
Nachbarnutzung/en	Kleingärten		
Rechtswert (X)	557632	Hochwert (Y)	5940517
Bezirk	Altona	Naturraum	Harksheider Geestplatte (694.25)
Stadtteil (OT-Nr.)	Lurup (220)	Gemarkung	Lurup (207)
Digitaler Grünplan	<input checked="" type="checkbox"/> Hafengesamtgebiet	<input type="checkbox"/> Ramsargebiet	<input type="checkbox"/> EG-Vogelschutzgeb.
Ausgleichsflächen	<input type="checkbox"/> Biosphärenreservat	<input type="checkbox"/> Nationalpark	<input type="checkbox"/>
NSG / ND / LSG			
FFH-GEBIET			
Wasserschutzgebiet			

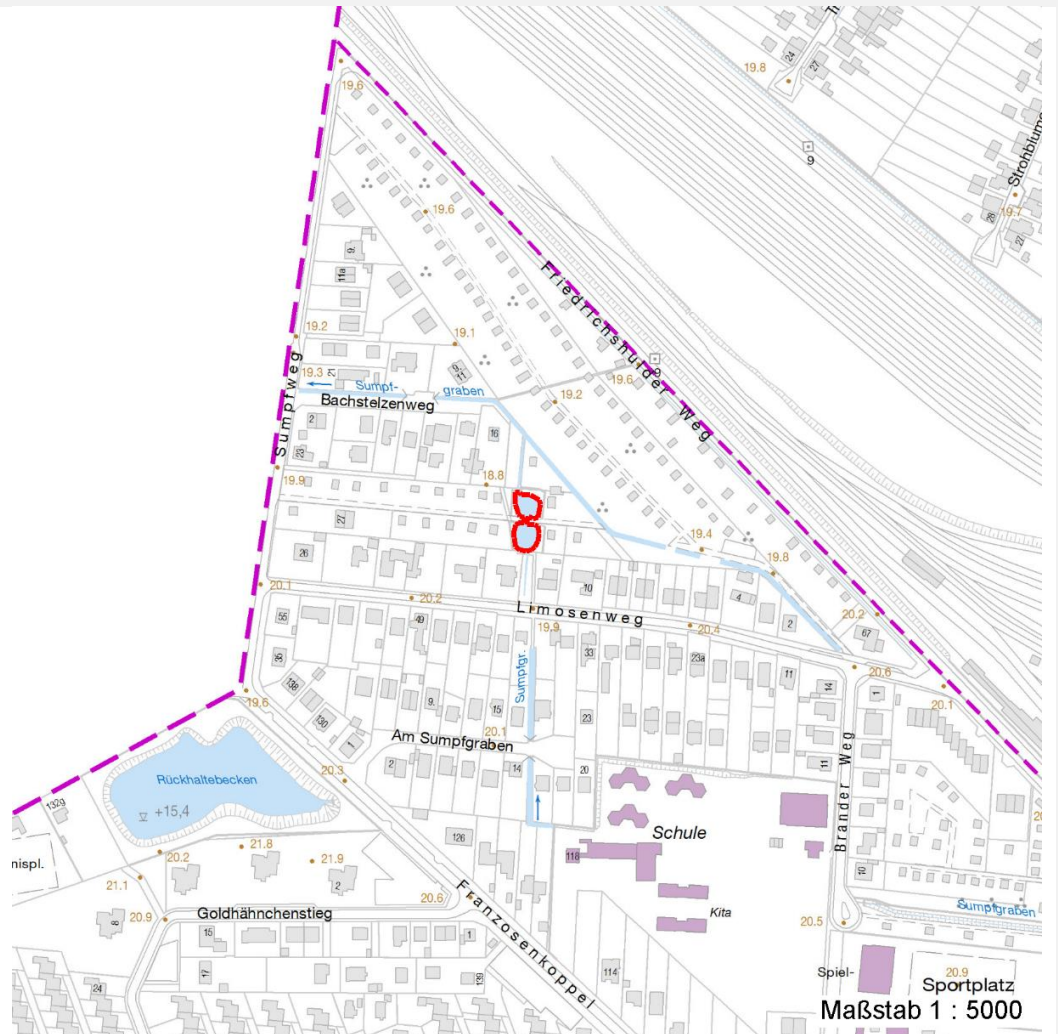
Erhebungsbogen

B

Projekt	Biotopkartierung Hamburg	Interne Nr.	96802
		DK5 DK5-GK	5640 5642
		DK5 - Name	Siedlung Schenefeld
Handlungsbedarf	Nein	Biotop-Nr. alt	3 5
Bearbeitung	ENS	Kartierung	23.08.2015
Räumliche Abbildung	Fläche	Fläche / Länge [m²/m]	504,2061
Anzahl Abschnitte	1	Breite (lineare Abb.) [m]	

Räumliche Lage

Karte



Weitere Erhebungsbögen

Interne Nr.	Interne Nr. Zuordnung	DK5	Biotop-Nr.	Kartierung	Zuordnung	DK5 (GK)	Biotop-Nr. (alt)
96802	11546	5640	3	22.06.1998	K	5642	5
96802	11545	5640	3	19.09.2006	K	5642	5
96802	11546	5640	3	22.06.1998	=	5642	5

Zuordnung: N = nachfolgende Kartierung, K = weitere Kartierungen (zeitlich vorher oder nachher)

Foto

Interne Nr.	Index	Dateiname	Aufnahmerichtung
51701	0	5640_3_230815_3.JPG	S
51702	0	5640_3_230815_2.JPG	SO
51703	0	5640_3_230815_1.JPG	N

Erhebungsbogen

B

Projekt	Biotopkartierung Hamburg	Interne Nr.	96802
		DK5 DK5-GK	5640 5642
Handlungsbedarf	Nein	DK5 - Name	Siedlung Schenefeld
Bearbeitung	ENS	Biotop-Nr. alt	3 5
Räumliche Abbildung	Fläche	Kartierung	23.08.2015
Anzahl Abschnitte	1	Fläche / Länge [m²/m]	504,2061
		Breite (lineare Abb.) [m]	

Weitere Angaben

Merkmal	Wert
Auswertung	
Gefährdung / Einflüsse	Eutrophierung Eutrophierung durch Entwässerung der benachbarten Kleingärten Intensivierung der Nutzung oder Pflege
Wertgesichtspunkte	Standortpotential Ökologisch positive Entwicklungstendenz zu naturnahem Kleingewässer.
zoologisch bedeutsame Strukturen	Kleingewässer
Bedeutung für Tiergruppe	Ufervegetation Amphibien
Maßnahmen	Wassergebundene Insekten Beseitigung von Zierpflanzen - 1.8 naturnahe Modellierung der Uferböschungen - 3.6 Pufferstreifen schaffen, Nährstoffeinträge vermindern - 2.15

Foto

Fotodatei	5640_3_230815_3.JPG	Fotodatei
Bildbeschreibung	k.A.	Bildbeschreibung
Aufnahmerichtung	S	Aufnahmerichtung



Erhebungsbogen

B

Projekt	Biotopkartierung Hamburg	Interne Nr.	96802
		DK5 DK5-GK	5640 5642
Handlungsbedarf	Nein	DK5 - Name	Siedlung Schenefeld
Bearbeitung	ENS	Biotop-Nr. alt	3 5
Räumliche Abbildung	Fläche	Kartierung	23.08.2015
Anzahl Abschnitte	1	Fläche / Länge [m²/m]	504,2061
		Breite (lineare Abb.) [m]	

Foto

Fotodatei	5640_3_230815_1.JPG	Fotodatei	5640_3_230815_2.JPG
Bildbeschreibung	k.A.	Bildbeschreibung	k.A.
Aufnahmerichtung	N	Aufnahmerichtung	SO



Teilflächenbeschreibung

Teilflächentyp		Teilflächen-Nr.	1
Biotoptyp	Rückhaltebecken, naturfern (2000)	Biotoptyp	SXR
- Zusatz	Ufer abschnittsweise verbaut oder befestigt (I3), eutroph, nährstoffbelastet (se)	- gesetzl. Grundl.	
FFH-LRT Beschreibung		FFH-LRT Entw.potential LRT	
		Hauptfläche	Ja
		Flächenanteil	100 %
		FFH-Unters.Fläche	Nein
		Saatgutfläche	Nein

Projekt	Biotopkartierung Hamburg	Interne Nr.	96802
		DK5 DK5-GK	5640 5642
Handlungsbedarf	Nein	DK5 - Name	Siedlung Schenefeld
Bearbeitung	ENS	Biotop-Nr. alt	3 5
Räumliche Abbildung	Fläche	Kartierung	23.08.2015
Anzahl Abschnitte	1	Fläche / Länge [m²/m]	504,2061
		Breite (lineare Abb.) [m]	

Weitere Angaben

Merkmal	Wert
Boden	
Feuchte	8 - naß
Reaktion	7 - neutral
Stickstoffgehalt	7 - stickstoffreich
Gebietszuordnung	
Gebietsbezeichnung	Sumpfgaben
Gewässer	
Böschungshöhe	1.50 m
Gewässertiefe	1.00 m
Wasserführung	w - wechselnde Wasserstände
Strömung	k - keine Strömung
Trübung	m - mittlere Trübung
Färbung	bräunlich
Standort, Relief	
Böschungsneigung	steil - 1:1 bis 1:2
Neigung - Gelände	N6 - steil (>36 %)
Ausrichtung	V - Verschiedene
Belichtung	7 - halbsonnig
Luft	keine Besonderheiten
Veg. - Deckg./Ant.	
Gesamt	100 %
2. Baumschicht	15 %
Strauchschicht	5 %
1. Krautschicht	60 %
Veg. - Zeigerwerte	
Mahdverträglichkeit	5 - mäßig schnittverträglich (erster Schnitt nicht vor 1. Juli)
Futterwert	3 - geringwertiges Futter
Anz. Giftpflanzen	1
Anz. Wechselfeuchtezeiger	5
Anz. Überschwemmungsz.	6

Zeigerwerte der Pflanzenartenliste (Auswertung)

Standort	Belichtung	halbsonnig	7
Boden	Feuchte	naß	8,2
	Stickstoff (N)	stickstoffreich	6,7
	Reaktion	neutral	6,5
Vegetation	Mahdverträglichkeit	schnittempfindlich bis mäßig schnittverträglich	4,3
Zeigerwerte	Futterwert	sehr geringwertiges Futter	1,7
	Wechselfeuchteanzeiger		1
	Giftpflanzen		1
	Überschw.anzeiger		5

Erhebungsbogen

B

Projekt	Biotopkartierung Hamburg	Interne Nr.	96802
		DK5 DK5-GK	5640 5642
Handlungsbedarf	Nein	DK5 - Name	Siedlung Schenefeld
Bearbeitung	ENS	Biotop-Nr. alt	3 5
Räumliche Abbildung	Fläche	Kartierung	23.08.2015
Anzahl Abschnitte	1	Fläche / Länge [m²/m]	504,2061
		Breite (lineare Abb.) [m]	

Pflanzenartenliste

Gruppe / Pflanzenart	MS	M	W	Vs	St	PA	Ph	Sz	VS	V	G	cf	Rote Liste								
													§	HH	ND	SH	D				
Tracheobionta (Gefäßpflanzen)																					
Aegopodium podagraria (Giersch)	7	w		K1																	
Alnus glutinosa (Schwarz-Erle)	7	w		S																	
Betula pendula (Hänge-Birke)	7	w		S																	
Calystegia sepium (Zaun-Winde)	7	z		K1																	
Carex acutiformis (Sumpf-Segge)	7	w		K1																	
Carex pseudocyperus (Scheinzyper-Segge)	7	w		K1																	
Carex spec. (Segge)	7	z		K1																	
Crataegus monogyna (Eingrifflicher Weißdorn)	7	w		S																	
Dryopteris filix-mas (Gewöhnlicher Wurmfarne)	7	z		K1																	
Epilobium hirsutum (Zottiges Weidenröschen)	7	z		K1																	
Festuca rubra (Rot-Schwengel)	7	z		K1																	
Fraxinus excelsior (Gewöhnliche Esche)	7	w		S																	
Hemerocallis flava (Taglilie)	7	w		K1																	
Holcus lanatus (Wolliges Honiggras)	7	w		K1																	
Iris pseudacorus (Gelbe Schwertlilie)	7	z		K1										b							
Juncus effusus (Flatter-Binse)	7	z		K1																	
Lemna minor (Kleine Wasserlinse)	7	w		K1																	
Lotus pedunculatus (Sumpf-Hornklee)	7	w		K1														V			
Matteuccia struthiopteris (Straußfarn)	7	w		K1										b		3			V		
Nymphaea alba (Weiße Seerose)	7	z		K1										b	2						
Nymphaea x hybrida (Hybrid Seerose)	7	w		K1																	
Phragmites australis (Schilf)	7	l		K1																	
Rubus fruticosus agg. (Artengruppe Echte Brombeere)	7	w		S																	
Rumex obtusifolius (Stumpfbblätteriger Ampfer)	7	w		K1																	
Salix caprea (Sal-Weide)	7	z		B1																	
Salix fragilis (Bruch-Weide)	7	z		B1												D		D			
Sparganium spec. (Igelkolben)	7	w		K1																	
Typha latifolia (Breitblättriger Rohrkolben)	7	h		K1																	
Urtica dioica (Große Brennnessel)	7	w		K1																	
Vicia cracca (Vogel-Wicke)	7	w		K1																	
Vicia sepium (Zaun-Wicke)	7	w		K1																	
														Anzahl Rote Liste Arten				2	1	2	1
														Anzahl Arten				31			

MS: Mengensystem; M: Mengenangabe, W: Bewertung der Art (FFH-Monitoring), Vs: Vegetationsschicht, St: Status, PA: Autor Phänologie; Ph: Phänologie, Sz: Soziabilität, VS: Vitalitätssystem; V: Vitalität, G: Geschlecht, cf: unsichere Bestimmung, §: Schutz nach BNatSchG, HH: Rote Liste Hamburg, Nds: Rote Liste Niedersachsen, SH: Rote Liste Schleswig-Holstein, D: Rote Liste Deutschland