

Erhebungsbogen

B

Projekt	Biotopkartierung Hamburg	Interne Nr.	11545
		DK5 DK5-GK	5640 5642
		DK5 - Name	Siedlung Schenefeld
Handlungsbedarf	Nein	Biotop-Nr. alt	3 5
Bearbeitung	ENS	Kartierung	19.09.2006
Räumliche Abbildung	Fläche	Fläche / Länge [m²/m]	504,2061
Anzahl Abschnitte	1	Breite (lineare Abb.) [m]	

Gesetzlicher Schutz	<input type="checkbox"/> kein gesetzl. Schutz	<input type="checkbox"/> kein gesetzlich geschütztes Biotop	<input type="checkbox"/> Schutz nur teilweise	<input checked="" type="checkbox"/> Nein
----------------------------	---	---	---	--

Gesamtbewertung	5	Noch wertvoll, gut entwicklungsfähig
– Alter	4	Biotop mittleren Alters, 10 bis 20 Jahre
– Belastungsgrad	5	Flächenhaft mittlere oder örtlich starke Belastung
– Ökolog. Funktion	6	Hohe Bedeutung in einem Biotopkomplex, für den lokalen Biotopverbund oder als Puffer
– Seltenheit	4	Verbr. Biotoptyp ohne biotoptypische Artenvielfalt, Ubiquisten

Bestandsbeschreibung

Zwei durch Aufstau des Sumpfggrabens entstandene, miteinander verbundene Rückhaltebecken mit steilen Uferböschungen. Die steilen, bis 1,5 m hohen Böschungen werden überwiegend von verschiedenen Gräsern, Acker-Schachtelhalm und Acker-Kratzdistel eingenommen. Direkt am Ufer befindet sich ein etwa 1 m breiter Streifen mit Feuchvegetation aus Flatter-Binse, Sumpf-Segge, Sumpf-Hornklee, Rohrkolben, Schilf, Igelkolben und Schwertlilie. Im nördlichen der beiden Gewässer wenig Weiße Seerose und Wasserstern.

Beide Gewässer sind eutrophiert und durch die Kleingärten überprägt.

An den Ufern stehen vereinzelt Birken, Schwarz-Erlen, Bruch-Weiden, Weißdorn und Stiel-Eichen.

Gegenüber 1998 wenig verändert.

Vorkommen an Biotoptypen

1	TF	Typ	HF	F.Anteil
2	BTYP	Biotoptyp		- gesetzl. Grundl.
3	Zusatz	Zusatz zum Biotoptypen		
4	LRT	Lebensraumtyp		
1	1		Ja	100 %
2	SXR	Rückhaltebecken, naturfern (2000)		
3	se	eutroph, nährstoffbelastet (se)		

Räumliche Lage

Lagebeschreibung	im Kleingartenverein zwischen Bachstelzenweg und Limosenweg		
Nachbarnutzung/en	Kleingarten		
Rechtswert (X)	557632	Hochwert (Y)	5940517
Bezirk	Altona	Naturraum	Harksheider Geestplatte (694.25)
Stadtteil (OT-Nr.)	Lurup (220)	Gemarkung	Lurup (207)
Digitaler Grünplan	<input checked="" type="checkbox"/> Hafengesamtgebiet	<input type="checkbox"/> Ramsargebiet	<input type="checkbox"/> EG-Vogelschutzgeb.
Ausgleichsflächen	<input type="checkbox"/> Biosphärenreservat	<input type="checkbox"/> Nationalpark	<input type="checkbox"/>
NSG / ND / LSG			
FFH-GEBIET			
Wasserschutzgebiet			

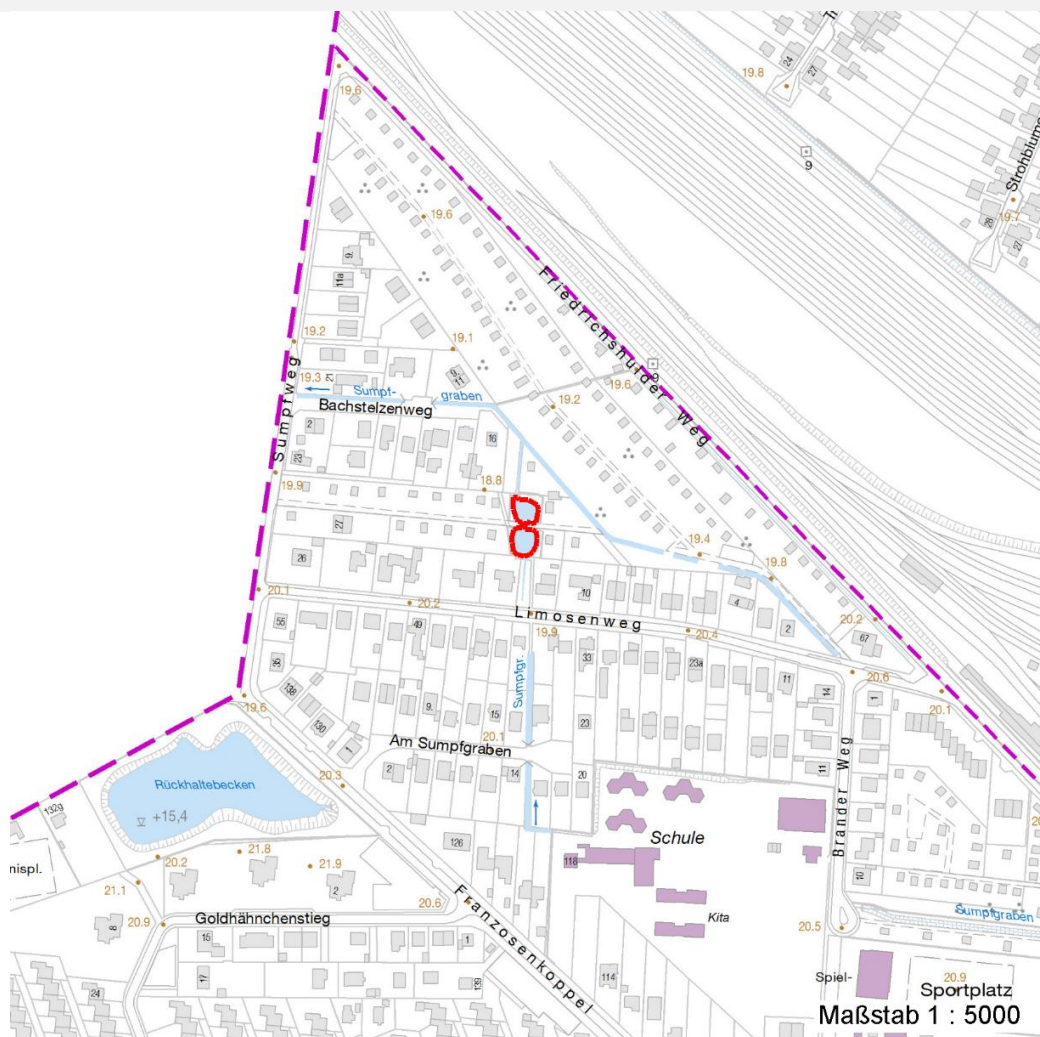
Erhebungsbogen

B

Projekt	Biotopkartierung Hamburg	Interne Nr.	11545
		DK5 DK5-GK	5640 5642
		DK5 - Name	Siedlung Schenefeld
Handlungsbedarf	Nein	Biotop-Nr. alt	3 5
Bearbeitung	ENS	Kartierung	19.09.2006
Räumliche Abbildung	Fläche	Fläche / Länge [m²/m]	504,2061
Anzahl Abschnitte	1	Breite (lineare Abb.) [m]	

Räumliche Lage

Karte



Weitere Erhebungsbögen

Interne Nr.	Interne Nr. Zuordnung	DK5	Biotop-Nr.	Kartierung	Zuordnung	DK5 (GK)	Biotop-Nr. (alt)
11545	11546	5640	3	22.06.1998	K	5642	5
11545	96802	5640	3	23.08.2015	K	5642	5
11545	11546	5640	3	22.06.1998	=	5642	5

Zuordnung: N = nachfolgende Kartierung, K = weitere Kartierungen (zeitlich vorher oder nachher)

Foto

Interne Nr.	Index	Dateiname	Aufnahmerichtung
23014	0	5640_3_190906_1.JPG	N
23015	0	5640_3_190906_2.JPG	S

Erhebungsbogen

B

Projekt	Biotopkartierung Hamburg		Interne Nr.	11545
			DK5 DK5-GK	5640 5642
Handlungsbedarf	Nein		DK5 - Name	Siedlung Schenefeld
Bearbeitung	ENS	Kopie	Biotop-Nr. alt	3 5
Räumliche Abbildung	Fläche	Ja	Kartierung	19.09.2006
Anzahl Abschnitte	1		Fläche / Länge [m²/m]	504,2061
			Breite (lineare Abb.) [m]	

Weitere Angaben

Merkmal	Wert
Auswertung	
Gefährdung / Einflüsse	Eutrophierung durch Entwässerung der benachbarten Kleingärten Eutrophierung
Wertgesichtspunkte	Intensivierung der Nutzung oder Pflege Durch steile Uferböschungen naturferne Kleingewässer, die jedoch im unteren Böschungsbereich naturnahe Ufervegetation aufweisen. Standortpotential
zoologisch bedeutsame Strukturen	Ökologisch positive Entwicklungstendenz zu naturnahem Kleingewässer. Kleingewässer
Bedeutung für Tiergruppe	Ufervegetation Amphibien
Maßnahmen	Wassergebundene Insekten Böschungen abflachen Entw.zu standortgerechter Feucht-bzw.Ufervegetation fördern Pufferstreifen schaffen, Nährstoffeinträge vermindern - 2.15 Naturnahe Uferzone herstellen

Foto

Fotodatei	5640_3_190906_1.JPG	Fotodatei	5640_3_190906_2.JPG
Bildbeschreibung	Nördliches Becken	Bildbeschreibung	Südliches Becken
Aufnahmerichtung	N	Aufnahmerichtung	S



Projekt	Biotopkartierung Hamburg	Interne Nr.	11545
		DK5 DK5-GK	5640 5642
Handlungsbedarf	Nein	DK5 - Name	Siedlung Schenefeld
Bearbeitung	ENS	Biotop-Nr. alt	3 5
Räumliche Abbildung	Fläche	Kartierung	19.09.2006
Anzahl Abschnitte	1	Fläche / Länge [m²/m]	504,2061
		Breite (lineare Abb.) [m]	

Teilflächenbeschreibung

Teilflächentyp		Teilflächen-Nr.	1
Biotoptyp	Rückhaltebecken, naturfern (2000)	Biotoptyp	SXR
- Zusatz	eutroph, nährstoffbelastet (se)	- gesetzl. Grundl.	
FFH-LRT		FFH-LRT	
Beschreibung		Entw.potential LRT	
		Hauptfläche	Ja
		Flächenanteil	100 %
		FFH-Unters.Fläche	Nein
		Saatgutfläche	Nein

Weitere Angaben

Merkmal	Wert
Boden	
Feuchte	11 - flaches Gewässer
Stickstoffgehalt	7 - stickstoffreich
Gebietszuordnung	
Gebietsbezeichnung	Sumpfgaben
Gewässer	
Böschungshöhe	1.50 m
Gewässertiefe	1.00 m
Wasserführung	w - wechselnde Wasserstände
Strömung	k - keine Strömung
Trübung	m - mittlere Trübung
Färbung	bräunlich
Standort, Relief	
Böschungsneigung	steil - 1:1 bis 1:2
Neigung - Gelände	N6 - steil (>36 %)
Ausrichtung	V - Verschiedene
Belichtung	8 - sonnig
Luft	keine Besonderheiten
Veg. - Deckg./Ant.	
Gesamt	100 %
2. Baumschicht	15 %
Strauchschicht	5 %
1. Krautschicht	60 %

Erhebungsbogen

B

Projekt	Biotopkartierung Hamburg	Interne Nr.	11545
		DK5 DK5-GK	5640 5642
Handlungsbedarf	Nein	DK5 - Name	Siedlung Schenefeld
Bearbeitung	ENS	Biotop-Nr. alt	3 5
Räumliche Abbildung	Fläche	Kartierung	19.09.2006
Anzahl Abschnitte	1	Fläche / Länge [m²/m]	504,2061
		Breite (lineare Abb.) [m]	

Zeigerwerte der Pflanzenartenliste (Auswertung)

Standort	Belichtung	halbsonnig	6,8
Boden	Feuchte	feucht	7,5
	Stickstoff (N)	mäßig stickstoffarm bis stickstoffreich	6,1
	Reaktion	neutral	6,5
Vegetation	Mahdverträglichkeit	mäßig bis gut schnittverträglich (erster Schnitt nicht vor Mitte Juni)	5,7
Zeigerwerte	Futterwert	geringwertiges Futter	3
	Wechselfeuchteanzeiger		5
	Giftpflanzen		1
	Überschw.anzeiger		4

Pflanzenartenliste

Gruppe / Pflanzenart	MS	M	W	Vs	St	PA	Ph	Sz	VS	V	G	cf	§	Rote Liste			
														HH	ND	SH	D
Tracheobionta (Gefäßpflanzen)																	
Aegopodium podagraria (Giersch)	7	z		K1													
Alnus glutinosa (Schwarz-Erle)	7	w		B1													
Betula pendula (Hänge-Birke)	7	w		B1													
Bidens spec. (Zweizahn)	7	w		K1													
Butomus umbellatus (Schwanenblume)	7	w		K1									3				
Callitriche spec. (Wasserstern)	7	w		K1													
Calystegia sepium (Zaun-Winde)	7	z		K1													
Carex acutiformis (Sumpf-Segge)	7	h		K1													
Carex hirta (Behaarte Segge)	7	z		K1													
Cirsium arvense (Acker-Kratzdistel)	7	w		K1													
Dryopteris filix-mas (Gewöhnlicher Wurmfarne)	7	w		K1													
Equisetum arvense (Acker-Schachtelhalm)	7	z		K1													
Festuca rubra (Rot-Schwingel)	7	z		K1													
Heracleum mantegazzianum (Riesen-Bärenklau)	7	w		K1													
Holcus lanatus (Wolliges Honiggras)	7	z		K1													
Iris pseudacorus (Gelbe Schwertlilie)	7	w		K1									b				
Juncus effusus (Flatter-Binse)	7	z		K1													
Lotus pedunculatus (Sumpf-Hornklee)	7	z		K1										V			
Nymphaea alba (Weiße Seerose)	7	w		K1							X	b	2				
Phragmites australis (Schilf)	7	z		K1													
Poa trivialis (Gewöhnliches Rispengras)	7	h		K1													
Ranunculus repens (Kriechender Hahnenfuß)	7	z		K1													
Rumex obtusifolius (Stumpfbältriger Ampfer)	7	w		K1													
Salix alba (Silber-Weide)	7	w		B1													
Salix fragilis (Bruch-Weide)	7	w		B1									D	D			
Sparganium spec. (Igelkolben)	7	w		K1													
Typha latifolia (Breitblättriger Rohrkolben)	7	z		K1													
Urtica dioica (Große Brennnessel)	7	z		K1													
Vicia cracca (Vogel-Wicke)	7	w		K1													
Vicia sepium (Zaun-Wicke)	7	w		K1													
Anzahl Rote Liste Arten														2	1	2	
Anzahl Arten														30			

MS: Mengensystem; M: Mengenangabe, W: Bewertung der Art (FFH-Monitoring), Vs: Vegetationsschicht, St: Status, PA: Autor Phänologie; Ph: Phänologie, Sz: Soziabilität, VS: Vitalitätssystem; V: Vitalität, G: Geschlecht, cf: unsichere Bestimmung, §: Schutz nach BNatSchG, HH: Rote Liste Hamburg, ND: Rote Liste Niedersachsen, SH: Rote Liste Schleswig-Holstein, D: Rote Liste Deutschland

Erhebungsbogen

B

Projekt	Biotopkartierung Hamburg	Interne Nr.	11545
		DK5 DK5-GK	5640 5642
		DK5 - Name	Siedlung Schenefeld
Handlungsbedarf	Nein	Biotop-Nr. alt	3 5
Bearbeitung	ENS	Kartierung	19.09.2006
Räumliche Abbildung	Fläche	Fläche / Länge [m²/m]	504,2061
Anzahl Abschnitte	1	Breite (lineare Abb.) [m]	