

Erhebungsbogen

B

Projekt	Biotopkartierung Hamburg	Interne Nr.	11557
		DK5 DK5-GK	5640 5842
Handlungsbedarf	Nein	DK5 - Name	Siedlung Schenefeld
Bearbeitung	ENS	Biotop-Nr. alt	33 49
Räumliche Abbildung	Linie	Kartierung	25.09.2006
Anzahl Abschnitte	2	Fläche / Länge [m²/m]	316,225
		Breite (lineare Abb.) [m]	8

Gesetzlicher Schutz **_ kein gesetzl. Schutz kein gesetzlich geschütztes Biotop** **Schutz nur teilweise** **Nein**

Gesamtbewertung	5	Noch wertvoll, gut entwicklungsfähig
– Alter	6	Biotop mittleren Alters, 50 bis 100 Jahre
– Belastungsgrad	5	Flächenhaft mittlere oder örtlich starke Belastung
– Ökolog. Funktion	5	Bedeutung in einem Biotopkomplex, für den lokalen Biotopverbund oder als Puffer
– Seltenheit	5	Seltener Biotoptyp, floristisch stark verarmt, ohne seltener Pflges. od. verbr. artenreicher Biotoptyp

Bestandsbeschreibung

Gehölzstreifen rund um Schule und Sportplatz mit z.T. dichtem Wuchs aus Hainbuche und Feld-Ahorn. Stellenweise haben sich lockere Gehölzstreifen aus Stiel-Eichen, Pappeln und Eschen mit untergepflanztem Liguster oder Buchenhecken entwickelt. Die Gehölzstreifen sind insgesamt sehr artenreich.

Foto s. Biotop Nr.9 der DGK 5642

49.01

49.02

Vorkommen an Biotoptypen

1	TF	Typ	HF	F.Anteil
2	BTYP	Biotoptyp		- gesetzl. Grundl.
3	Zusatz	Zusatz zum Biotoptypen		
4	LRT	Lebensraumtyp		
1	1		Ja	100 %
2	HHM	Strauch-Baumhecke (2000)		
3	2	schwaches bis mittleres Baumholz, Brusthöhendurchmesser 13 - < 50 cm (2)		

Räumliche Lage

Lagebeschreibung	An der Schule zwischen Franzosenkoppel und Limosenweg		
Nachbarnutzung/en	Schule		
Rechtswert (X)	557972	Hochwert (Y)	5940121
Bezirk	Altona	Naturraum	Geestplatten westlich der Alster (696.01)
Stadtteil (OT-Nr.)	Lurup (220)	Gemarkung	Lurup (207)
Digitaler Grünplan	<input type="checkbox"/> Hafengesamtgebiet	<input type="checkbox"/> Ramsargebiet	<input type="checkbox"/> EG-Vogelschutzgeb.
Ausgleichsflächen NSG / ND / LSG	<input type="checkbox"/> Biosphärenreservat	<input type="checkbox"/> Nationalpark	<input type="checkbox"/>
FFH-GEBIET			
Wasserschutzgebiet			

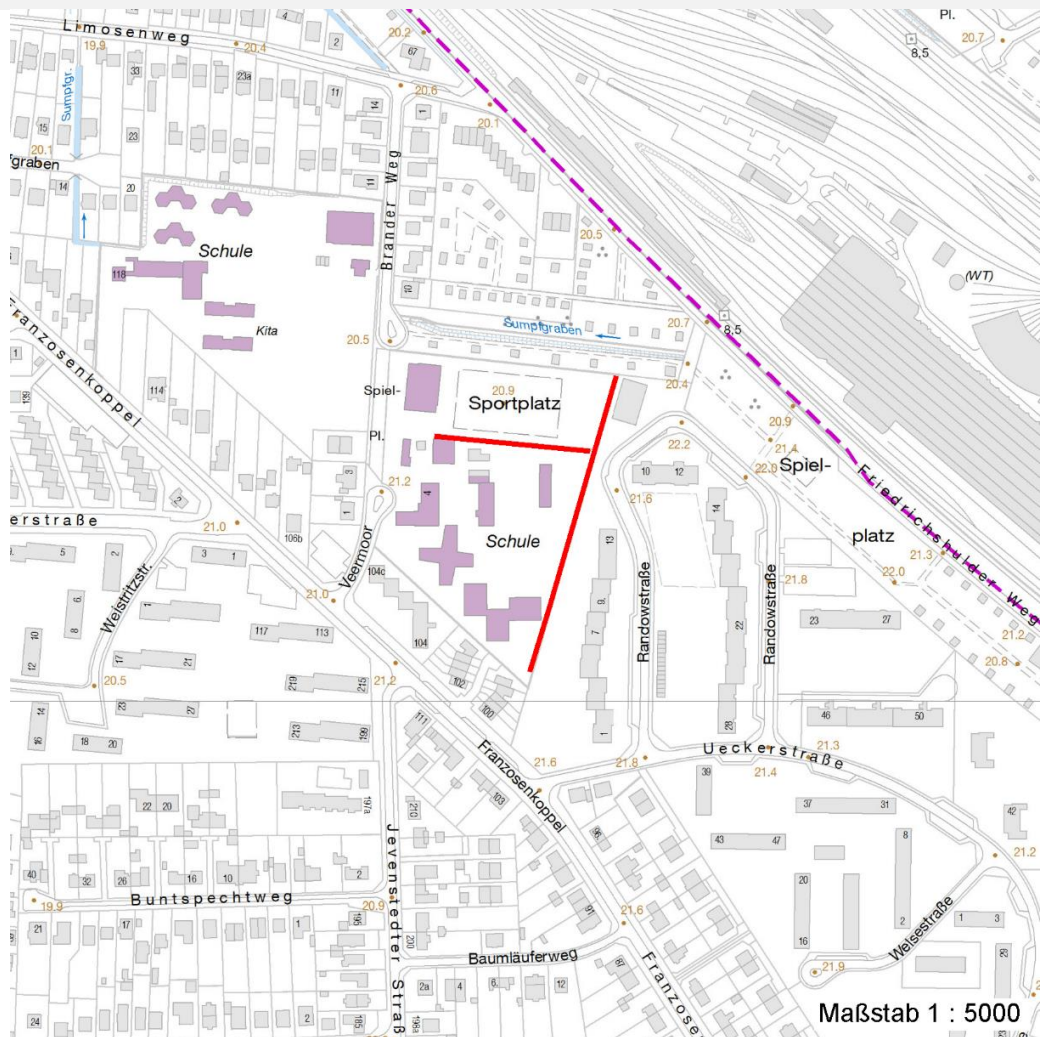
Erhebungsbogen

B

Projekt	Biotopkartierung Hamburg		Interne Nr.	11557
			DK5 DK5-GK	5640 5842
			DK5 - Name	Siedlung Schenefeld
Handlungsbedarf	Nein		Biotop-Nr. alt	33 49
Bearbeitung	ENS	Kopie Ja	Kartierung	25.09.2006
Räumliche Abbildung	Linie		Fläche / Länge [m²/m]	316,225
Anzahl Abschnitte	2		Breite (lineare Abb.) [m]	8

Räumliche Lage

Karte



Weitere Erhebungsbögen

Interne Nr.	Interne Nr. Zuordnung	DK5	Biotop-Nr.	Kartierung	Zuordnung	DK5 (GK)	Biotop-Nr. (alt)
11557	11547	5640	26	22.06.1998	<	5642	9

Zuordnung: N = nachfolgende Kartierung, K = weitere Kartierungen (zeitlich vorher oder nachher)

Weitere Angaben

Merkmal	Wert
Auswertung	
Gefährdung / Einflüsse	Vertritt
Wertgesichtspunkte	z.T. alter Gehölzbestand mit stellenweise dichter Gehölzstruktur
zoologisch bedeutsame Strukturen	Gehölzstreifen mit z.T. dichter Strauchschicht
Bedeutung für Tiergruppe	Heckenbrütende Vögel Insekten, allgemein
Maßnahmen	Alt- und Biotopbäume erhalten - 9.4

Erhebungsbogen

B

Projekt	Biotopkartierung Hamburg	Interne Nr.	11557
		DK5 DK5-GK	5640 5842
Handlungsbedarf	Nein	DK5 - Name	Siedlung Schenefeld
Bearbeitung	ENS	Biotop-Nr. alt	33 49
Räumliche Abbildung	Linie	Kartierung	25.09.2006
Anzahl Abschnitte	2	Fläche / Länge [m²/m]	316,225
		Breite (lineare Abb.) [m]	8

Weitere Angaben

Merkmal	Wert
	heimische Gehölze nachpflanzen

Teilflächenbeschreibung

Teilflächentyp		Teilflächen-Nr.	1
Biotoptyp	Strauch-Baumhecke (2000)	Biotoptyp	HHM
- Zusatz	schwaches bis mittleres Baumholz, Brusthöhendurchmesser 13 - < 50 cm (2)	- gesetzl. Grundl.	
FFH-LRT		FFH-LRT	
Beschreibung		Entw.potential LRT	
		Hauptfläche	Ja
		Flächenanteil	100 %
		FFH-Unters.Fläche	Nein
		Saatgutfläche	Nein

Weitere Angaben

Merkmal	Wert
Boden	
Feuchte	5 - frisch und mäßig frisch
Stickstoffgehalt	6 - mäßig stickstoffarm bis stickstoffreich
Standort, Relief	
Neigung - Gelände	N0 - nicht geneigt (<2 %)
Ausrichtung	FL - flach, keine Exposition
Belichtung	7 - halbsonnig
Luft	windexponiert
Veg. - Deckg./Ant.	
Gesamt	95 %
1. Baumschicht	50 %
2. Baumschicht	70 %
Strauchschicht	30 %
1. Krautschicht	20 %

Zeigerwerte der Pflanzenartenliste (Auswertung)

Standort	Belichtung	halbsonnig bis halbschattig	6
Boden	Feuchte	frisch und mäßig frisch	5,3
	Stickstoff (N)	mäßig stickstoffarm bis stickstoffreich	6
	Reaktion	neutral	6,8
Vegetation	Mahdverträglichkeit	schnittempfindlich (nur Herbstschnitt vertragend)	2,8
Zeigerwerte	Futterwert	sehr geringwertiges Futter	2
	Wechselfeuchteanzeiger		1
	Giftpflanzen		0
	Überschw.anzeiger		4

Projekt	Biotopkartierung Hamburg		Interne Nr.	11557	
			DK5 DK5-GK	5640	5842
Handlungsbedarf	Nein		DK5 - Name	Siedlung Schenefeld	
Bearbeitung	ENS	Kopie	Biotop-Nr. alt	33	49
Räumliche Abbildung	Linie	Ja	Kartierung	25.09.2006	
Anzahl Abschnitte	2		Fläche / Länge [m²/m]	316,225	
			Breite (lineare Abb.) [m]	8	

Pflanzenartenliste

Gruppe / Pflanzenart	MS	M	W	Vs	St	PA	Ph	Sz	VS	V	G	cf	§	Rote Liste			
														HH	ND	SH	D
Tracheobionta (Gefäßpflanzen)																	
Acer campestre (Feld-Ahorn)	7	h		-													
Acer pseudoplatanus (Berg-Ahorn)	7	w		-													
Aegopodium podagraria (Giersch)	7	h		-													
Alnus incana (Grau-Erle)	7	w		-													
Betula pendula (Hänge-Birke)	7	h		-													
Calystegia sepium (Zaun-Winde)	7	z		-													
Carpinus betulus (Hainbuche)	7	h		-													
Chelidonium majus (Schöllkraut)	7	w		-													
Corylus avellana (Haselnuss)	7	h		-													
Crataegus monogyna (Eingrifflicher Weißdorn)	7	h		-													
Fagus sylvatica (Rotbuche)	7	w		-													
Fraxinus excelsior (Gewöhnliche Esche)	7	w		-													
Humulus lupulus (Hopfen)	7	w		-													
Ligustrum vulgare (Gemeiner Liguster)	7	h		-													
Pinus sylvestris (Wald-Kiefer)	7	w		-													
Populus tremula (Zitter-Pappel)	7	w		-													
Populus x canadensis (Hybrid-Pappel)	7	h		-													
Prunus padus (Echte Traubenkirsche)	7	z		-													
Quercus robur (Stiel-Eiche)	7	h		-													
Quercus rubra (Rot-Eiche)	7	w		-													
Rosa spec. (Rose)	7	w		-													
Salix alba (Silber-Weide)	7	w		-													
Salix caprea (Sal-Weide)	7	w		-													
Salix cinerea (Grau-Weide)	7	w		-													
Sorbus aucuparia (Eberesche)	7	h		-													
Tilia cordata (Winter-Linde)	7	w		K1													
Urtica dioica (Große Brennnessel)	7	h		-													
Anzahl Rote Liste Arten																	
Anzahl Arten																	
																	27

MS: Mengensystem; M: Mengenangabe, W: Bewertung der Art (FFH-Monitoring), Vs: Vegetationsschicht, St: Status, PA: Autor Phänologie; Ph: Phänologie, Sz: Soziabilität, VS: Vitalitätssystem; V: Vitalität, G: Geschlecht, cf: unsichere Bestimmung, §: Schutz nach BNatSchG, HH: Rote Liste Hamburg, Nds: Rote Liste Niedersachsen, SH: Rote Liste Schleswig-Holstein, D: Rote Liste Deutschland