

Erhebungsbogen

B

Projekt	Biotopkartierung Hamburg		Interne Nr.	96800
			DK5 DK5-GK	5640 5642
Handlungsbedarf	Nein		DK5 - Name	Siedlung Schenefeld
Bearbeitung	ENS	Kopie Ja	Biotop-Nr. alt	1 1
Räumliche Abbildung	Fläche		Kartierung	23.08.2015
Anzahl Abschnitte	1		Fläche / Länge [m²/m]	8601,6382
			Breite (lineare Abb.) [m]	

Gesetzlicher Schutz	_ kein gesetzl. Schutz kein gesetzlich geschütztes Biotop	Schutz nur teilweise	Nein
----------------------------	--	-----------------------------	-------------

Gesamtbewertung	6	Wertvoll
– Alter	6	Biotop mittleren Alters, 50 bis 100 Jahre
– Belastungsgrad	5	Flächenhaft mittlere oder örtlich starke Belastung
– Ökolog. Funktion	6	Hohe Bedeutung in einem Biotopkomplex, für den lokalen Biotopverbund oder als Puffer
– Seltenheit	6	Seltener Biotoptyp, ohne seltene oder bedrohte Pflges., ungesättigtes Artenspektrum, reliktsische RL-Arten

Bestandsbeschreibung

Laubholzbestand, der sich aus einem gepflanzten Pappelbestand zwischen Gärten und Gleisanlagen entwickelt hat und gleisseitig von einem Graben begleitet wird. In der Baumschicht wachsen neben Pappeln, die Ende der 1990er Jahre aufgelichtet wurden, Eiche, Hain- und Rotbuche, Erle, Linde und Birke.

Die dichte Strauchschicht hat sich z.T. zu einer 2. Baumschicht aus Ahorn, Vogelbeere, Robinie und Zitterpappel entwickelt. Der Bestand ist zeilweise schwer begehbar und nur durch Trampelpfade erschlossen.

Die Krautschicht ist aufgrund der Beschattung zum Teil spärlich, aber auch dichter ausgeprägt mit viel Giersch und Efeu sowie Gartenflüchtlingen wie Japanischem Staudenknöterich, Florentiner Goldnessel und Straußfarn. Viel Totholz und Reste der Pappelstümpfe.

Die Fläche hat sich seit der Kartierung von 2006 nur wenig verändert. Die im Jahr 1986 kartierte Rote-Liste-Art Breitblättrige Stendelwurz wurde 2015 mit einem Exemplar wiederentdeckt.

Vorkommen an Biotoptypen

1	TF	Typ	HF	F.Anteil
2	BTYP	Biotoptyp	- gesetzl. Grundl.	
3	Zusatz	Zusatz zum Biotoptypen		
4	LRT	Lebensraumtyp		
1	1		Ja	100 %
2	WXH	Laubforst aus heimischen Arten (2000)		
3	2	schwaches bis mittleres Baumholz, Brusthöhendurchmesser 13 - < 50 cm (2)		

Räumliche Lage

Lagebeschreibung	Nördlich vom Rangierbahnhof Eidelstedt			
Nachbarnutzung/en	Gütergleise, Einzelhäuser mit Gärten			
Rechtswert (X)	557818	Hochwert (Y)	5940804	
Bezirk	Eimsbüttel	Naturraum	Harksheider Geestplatte (694.25)	
Stadtteil (OT-Nr.)	Eidelstedt (320)	Gemarkung	Eidelstedt (305)	
Digitaler Grünplan	<input type="checkbox"/> Hafengesamtgebiet	<input type="checkbox"/> Ramsargebiet	<input type="checkbox"/> EG-Vogelschutzgeb.	<input type="checkbox"/>
Ausgleichsflächen	<input type="checkbox"/> Biosphärenreservat	<input type="checkbox"/> Nationalpark	<input type="checkbox"/>	
NSG / ND / LSG				
FFH-GEBIET				
Wasserschutzgebiet	Eidelstedt/Stellingen [3 / Anteil: 30%]			

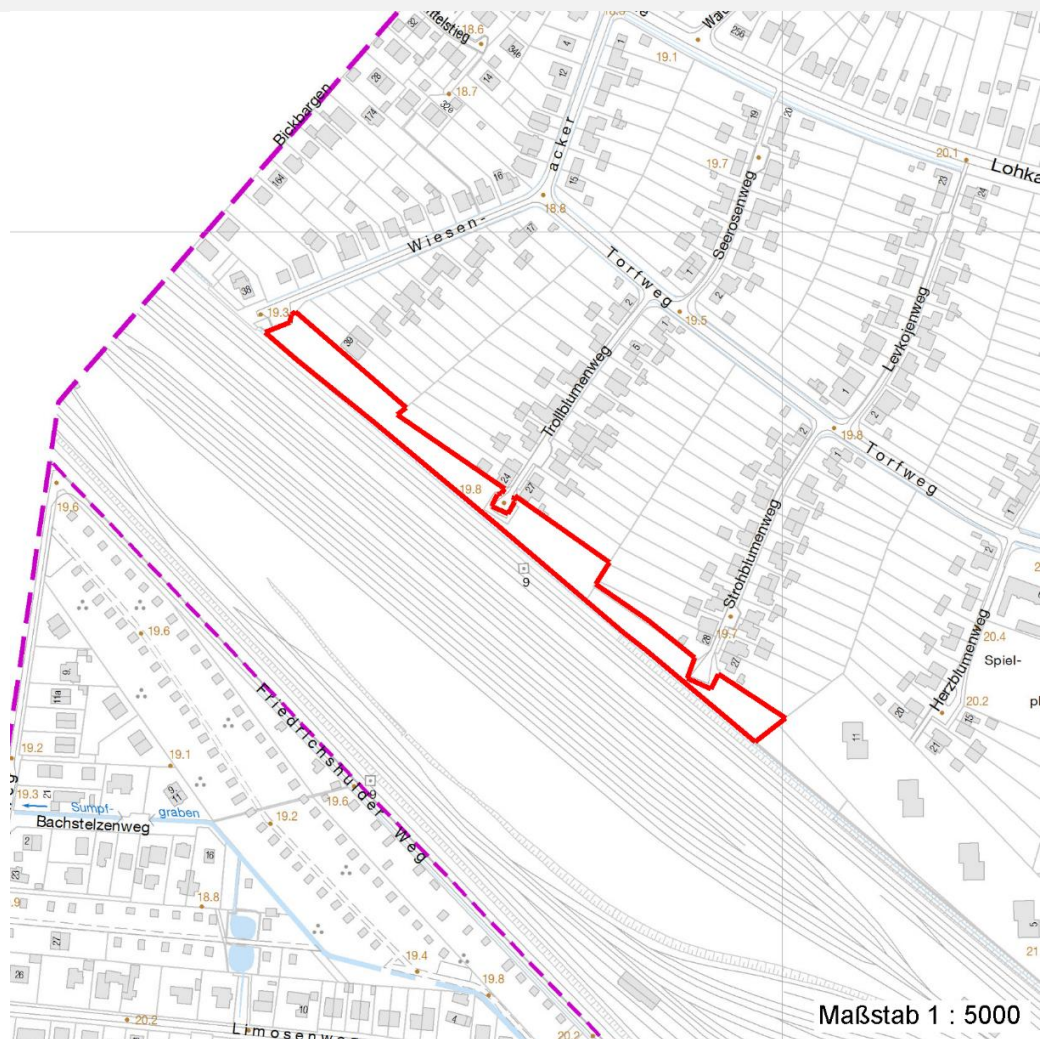
Erhebungsbogen

B

Projekt	Biotopkartierung Hamburg	Interne Nr.	96800
		DK5 DK5-GK	5640 5642
		DK5 - Name	Siedlung Schenefeld
Handlungsbedarf	Nein	Biotop-Nr. alt	1 1
Bearbeitung	ENS	Kartierung	23.08.2015
Räumliche Abbildung	Fläche	Fläche / Länge [m²/m]	8601,6382
Anzahl Abschnitte	1	Breite (lineare Abb.) [m]	

Räumliche Lage

Karte



Weitere Erhebungsbögen

Interne Nr.	Interne Nr. Zuordnung	DK5	Biotop-Nr.	Kartierung	Zuordnung	DK5 (GK)	Biotop-Nr. (alt)
96800	11530	5640	1	17.06.1998	K	5642	1
96800	11531	5640	1	19.09.2006	K	5642	1
96800	11530	5640	1	17.06.1998	=	5642	1

Zuordnung: N = nachfolgende Kartierung, K = weitere Kartierungen (zeitlich vorher oder nachher)

Foto

Interne Nr.	Index	Dateiname	Aufnahmerichtung
51699	0	5640_1_230815_1.jpg	NO

Weitere Angaben

Merkmal	Wert
---------	------

Auswertung

04.04.2020

Erhebungsbogen

B

Projekt	Biotopkartierung Hamburg	Interne Nr.	96800
		DK5 DK5-GK	5640 5642
Handlungsbedarf	Nein	DK5 - Name	Siedlung Schenefeld
Bearbeitung	ENS	Biotop-Nr. alt	1 1
Räumliche Abbildung	Fläche	Kartierung	23.08.2015
Anzahl Abschnitte	1	Fläche / Länge [m²/m]	8601,6382
		Breite (lineare Abb.) [m]	

Weitere Angaben

Merkmal	Wert
Gefährdung / Einflüsse	Ablagerung von Muell / Gartenabfaellen Hoher Anteil nicht heimischer Pflanzen
Wertgesichtspunkte	Dominanz von Laubgehölzen Naturnahes Element in beeinträchtiger Umgebung Ökologisch positive Entwicklungstendenz
zoologisch bedeutsame Strukturen	Spontane Vegetation jeder Form Totholz
Bedeutung für Tiergruppe	Holzbewohnende Insekten Waldvögel
Maßnahmen	Natürliche Entwicklung (Sukzession) zulassen

Foto

Fotodatei	5640_1_230815_1.jpg	Fotodatei	
Bildbeschreibung	k.A.	Bildbeschreibung	
Aufnahmerichtung	NO	Aufnahmerichtung	



Teilflächenbeschreibung

Teilflächentyp		Teilflächen-Nr.	1
Biotoptyp	Laubforst aus heimischen Arten (2000)	Biotoptyp	WXH
- Zusatz	schwaches bis mittleres Baumholz, Brusthöhendurchmesser 13 - < 50 cm (2)	- gesetzl. Grundl.	
FFH-LRT		FFH-LRT	
Beschreibung		Entw.potential LRT	
		Hauptfläche	Ja
		Flächenanteil	100 %
		FFH-Unters.Fläche	Nein
		Saatgutfläche	Nein

Erhebungsbogen

B

Projekt	Biotopkartierung Hamburg		Interne Nr.	96800
			DK5 DK5-GK	5640 5642
Handlungsbedarf	Nein		DK5 - Name	Siedlung Schenefeld
Bearbeitung	ENS	Kopie Ja	Biotop-Nr. alt	1 1
Räumliche Abbildung	Fläche		Kartierung	23.08.2015
Anzahl Abschnitte	1		Fläche / Länge [m²/m]	8601,6382
			Breite (lineare Abb.) [m]	

Weitere Angaben

Merkmal	Wert
Boden	
Feuchte	6 - mäßig feucht und wechselfeucht
Stickstoffgehalt	7 - stickstoffreich
Standort, Relief	
Neigung - Gelände	N0 - nicht geneigt (<2 %)
Ausrichtung	FL - flach, keine Exposition
Belichtung	6 - halbsonnig bis halbschattig
Luft	keine Besonderheiten
Veg. - Deckg./Ant.	
Gesamt	100 %
1. Baumschicht	20 %
2. Baumschicht	70 %
Strauchschicht	50 %
1. Krautschicht	50 %
Veg. - Höhe	
Gesamt, durchschn.	20.00 m

Zeigerwerte der Pflanzenartenliste (Auswertung)

Standort	Belichtung	halbschattig	5,3
Boden	Feuchte	mäßig feucht und wechselfeucht	6,4
	Stickstoff (N)	stickstoffreich	6,8
	Reaktion	neutral	6,6
Vegetation	Mahdverträglichkeit	schnittempfindlich bis mäßig schnittverträglich	3,9
Zeigerwerte	Futterwert	geringwertiges Futter	2,7
	Wechselfeuchteanzeiger		2
	Giftpflanzen		0
	Überschw.anzeiger		5

Pflanzenartenliste

Gruppe / Pflanzenart	MS	M	W	Vs	St	PA	Ph	Sz	VS	V	G	cf	Rote Liste					
													§	HH	ND	SH	D	
Tracheobionta (Gefäßpflanzen)																		
Acer platanoides (Spitz-Ahorn)	7	w		S														
Acer pseudoplatanus (Berg-Ahorn)	7	z		B2														
Acer pseudoplatanus (Berg-Ahorn)	7	z		K1														
Acer pseudoplatanus (Berg-Ahorn)	7	z		S														
Aegopodium podagraria (Giersch)	7	d		K1														
Aesculus hippocastanum (Gewöhnliche Rosskastanie)	7	w		B1														
Alliaria petiolata (Knoblauchsrauke)	7	w		K1														
Alnus glutinosa (Schwarz-Erle)	7	h		K1														
Betula pendula (Hänge-Birke)	7	z		B1														
Calystegia sepium (Zaun-Winde)	7	z		K1														
Carpinus betulus (Hainbuche)	7	z		B1														
Convallaria majalis (Maiglöckchen)	7	w		K1														
Corylus avellana (Haselnuss)	7	h		S														

Erhebungsbogen

B

Projekt	Biotopkartierung Hamburg		Interne Nr.	96800	
			DK5 DK5-GK	5640	5642
Handlungsbedarf	Nein		DK5 - Name	Siedlung Schenefeld	
Bearbeitung	ENS	Kopie	Biotop-Nr. alt	1	1
Räumliche Abbildung	Fläche		Kartierung	23.08.2015	
Anzahl Abschnitte	1		Fläche / Länge [m²/m]	8601,6382	
			Breite (lineare Abb.) [m]		

Pflanzenartenliste

Gruppe / Pflanzenart	MS	M	W	Vs	St	PA	Ph	Sz	VS	V	G	cf	§	Rote Liste				
														HH	ND	SH	D	
Crataegus monogyna (Eingrifflicher Weißdorn)	7	z		S														
Dactylis glomerata (Wiesen-Knäuelgras)	7	w		K1														
Deschampsia cespitosa (Rasen-Schmiele)	7	z		K1														
Dryopteris filix-mas (Gewöhnlicher Wurmfarne)	7	w		K1														
Epipactis helleborine (Breitblättrige Sumpfwurze)	7	w		K1									b					
Fagus sylvatica (Rotbuche)	7	w		B1														
Fallopia japonica (Japanischer Staudenknöterich)	7	h		S														
Galeobdolon argentatum (Garten Goldnessel)	7	h		K1														
Geum urbanum (Echte Nelkenwurze)	7	z		K1														
Glechoma hederacea (Gundermann)	7	z		K1														
Hedera helix (Efeu)	7	h		K1														
Humulus lupulus (Hopfen)	7	w		K1														
Ilex aquifolium (Stechpalme)	7	w		S									b					
Impatiens parviflora (Kleinblütiges Springkraut)	7	w		K1														
Matteuccia struthiopteris (Straußfarne)	7	w		S									b		3			V
Philadelphus coronarius (Europäischer Pfeifenstrauch)	7	w		S														
Poa trivialis (Gewöhnliches Rispengras)	7	w		K1														
Populus alba (Silber-Pappel)	7	z		B1														
Populus balsamifera (Balsam Pappel)	7	w		B1														
Populus tremula (Zitter-Pappel)	7	z		B2														
Prunus padus (Echte Traubenkirsche)	7	h		S														
Prunus serotina (Späte Traubenkirsche)	7	z		S														
Quercus robur (Stiel-Eiche)	7	w		B1														
Ribes nigrum (Schwarze Johannisbeere)	7	w		S													V	
Robinia pseudoacacia (Robinie)	7	z		B2														
Rubus fruticosus agg. (Artengruppe Echte Brombeere)	7	z		S														
Rubus idaeus (Himbeere)	7	w		S														
Sambucus nigra (Schwarzer Holunder)	7	z		S														
Sorbus aucuparia (Eberesche)	7	z		B2														
Stachys sylvatica (Wald-Ziest)	7	w		K1														
Tilia platyphyllos (Sommer-Linde)	7	z		B1														
Urtica dioica (Große Brennessel)	7	z		K1														
Viburnum opulus (Gewöhnlicher Schneeball)	7	w		S														
Vinca minor (Kleines Immergrün)	7	w		K1														
Anzahl Rote Liste Arten														1	1	1		
Anzahl Arten														45				

MS: Mengensystem; M: Mengenangabe, W: Bewertung der Art (FFH-Monitoring), Vs: Vegetationsschicht, St: Status, PA: Autor Phänologie; Ph: Phänologie, Sz: Sozialeit, VS: Vitalitätssystem; V: Vitalität, G: Geschlecht, cf: unsichere Bestimmung, §: Schutz nach BNatSchG, HH: Rote Liste Hamburg, Nds: Rote Liste Niedersachsen, SH: Rote Liste Schleswig-Holstein, D: Rote Liste Deutschland