

Erhebungsbogen

B

Projekt	Biotopkartierung Hamburg	Interne Nr.	11531
		DK5 DK5-GK	5640 5642
Handlungsbedarf	Nein	DK5 - Name	Siedlung Schenefeld
Bearbeitung	ENS	Biotop-Nr. alt	1 1
Räumliche Abbildung	Fläche	Kartierung	19.09.2006
Anzahl Abschnitte	1	Fläche / Länge [m²/m]	8601,6382
		Breite (lineare Abb.) [m]	

Gesetzlicher Schutz **kein gesetzl. Schutz** **kein gesetzlich geschütztes Biotop** **Schutz nur teilweise** **Nein**

Gesamtbewertung	6	Wertvoll
– Alter	6	Biotop mittleren Alters, 50 bis 100 Jahre
– Belastungsgrad	5	Flächenhaft mittlere oder örtlich starke Belastung
– Ökolog. Funktion	6	Hohe Bedeutung in einem Biotopkomplex, für den lokalen Biotopverbund oder als Puffer
– Seltenheit	6	Seltener Biotoptyp, ohne seltene oder bedrohte Pflges., ungesättigtes Artenspektrum, reliktsche RL-Arten

Bestandsbeschreibung

Aufgelichteter Laubholzbestand, der sich aus einem gepflanzten Pappelbestand zwischen Gärten und Gleisanlagen entwickelt hat. In der Baumschicht neben restlichen Pappeln viele Erlen, Vogelbeeren, Linden und Birken. Die dichte Strauchschicht besteht aus viel Ahorn, Holunder, Hasel und Traubenkirsche und bildet oftmals undurchdringliche Bestände. Die Krautschicht fehlt zum Teil, ist zum Teil aber auch recht dicht ausgeprägt mit viel Giersch und Brennnessel sowie Japanischem Staudenknöterich. Viel Totholz und diverse abgesägte Stümpfe alter Pappeln.

Die Fläche hat sich seit der Kartierung von 1998 nur wenig verändert. Durch Entfernung vieler Pappeln ist die Baumschicht aufgelichtet und die Strauchschicht hat zugenommen. Die im Jahr 1986 kartierten Rote-Liste-Arten Breitblättrige Stendelwurz, Karpaten-Birke und Kuckucks-Lichtnelke wurden 1998 und 2006 nicht mehr angetroffen.

Vorkommen an Biotoptypen

1	TF	Typ	HF	F.Anteil
2	BTYP	Biotoptyp	- gesetzl. Grundl.	
3	Zusatz	Zusatz zum Biotoptypen		
4	LRT	Lebensraumtyp		
1	1		Ja	100 %
2	WXH	Laubforst aus heimischen Arten (2000)		
3	2	schwaches bis mittleres Baumholz, Brusthöhendurchmesser 13 - < 50 cm (2)		

Räumliche Lage

Lagebeschreibung	Nördlich vom Rangierbahnhof Eidelstedt		
Nachbarnutzung/en	Gütergleise, Einzelhäuser mit Gärten		
Rechtswert (X)	557818	Hochwert (Y)	5940804
Bezirk	Eimsbüttel	Naturraum	Harksheider Geestplatte (694.25)
Stadtteil (OT-Nr.)	Eidelstedt (320)	Gemarkung	Eidelstedt (305)
Digitaler Grünplan	<input type="checkbox"/> Hafengesamtgebiet	<input type="checkbox"/> Ramsargebiet	<input type="checkbox"/> EG-Vogelschutzgeb.
Ausgleichsflächen	<input type="checkbox"/> Biosphärenreservat	<input type="checkbox"/> Nationalpark	<input type="checkbox"/>
NSG / ND / LSG			
FFH-GEBIET			
Wasserschutzgebiet	Eidelstedt/Stellingen [3 / Anteil: 30%]		

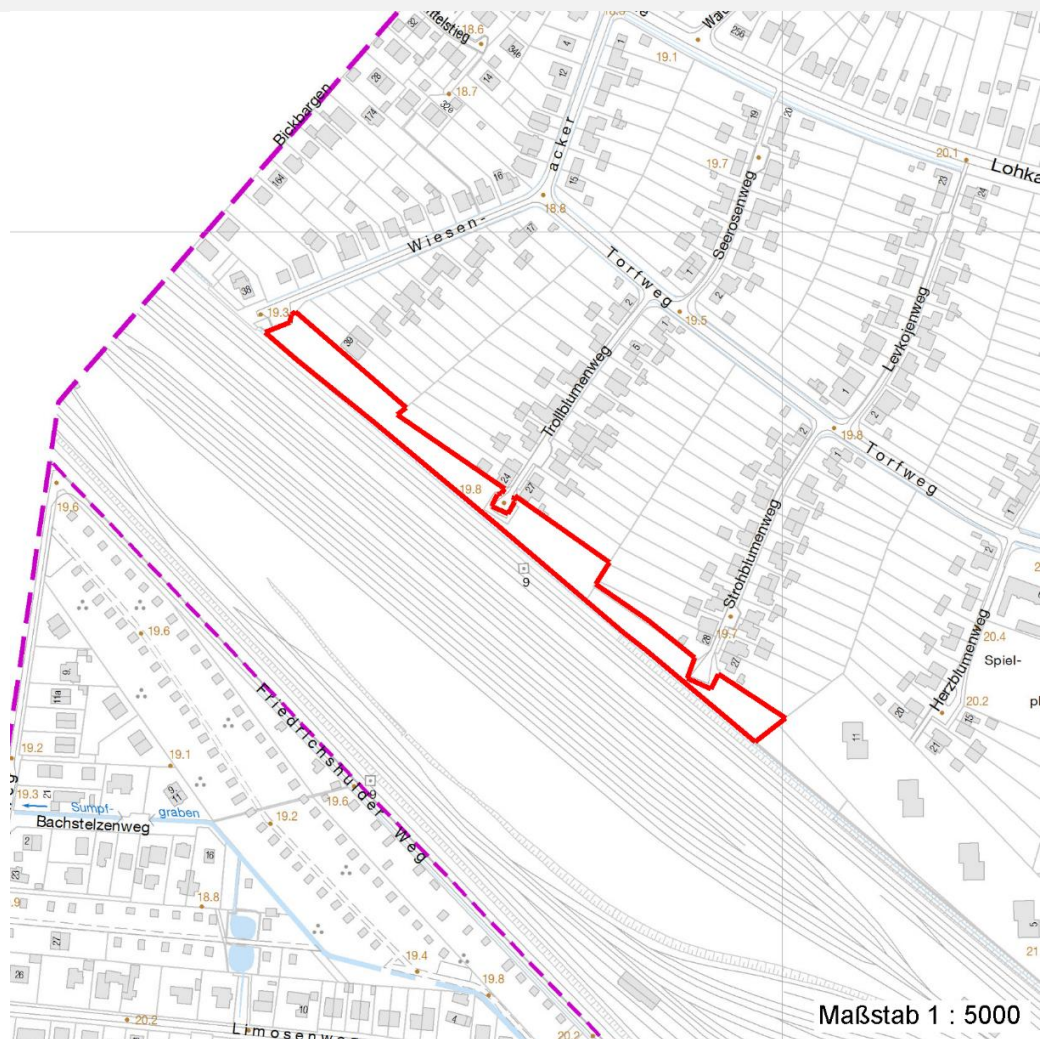
Erhebungsbogen

B

Projekt	Biotopkartierung Hamburg		Interne Nr.	11531	
			DK5 DK5-GK	5640	5642
Handlungsbedarf	Nein		DK5 - Name	Siedlung Schenefeld	
Bearbeitung	ENS	Kopie Ja	Biotop-Nr. alt	1	1
Räumliche Abbildung	Fläche		Kartierung	19.09.2006	
Anzahl Abschnitte	1		Fläche / Länge [m²/m]	8601,6382	
			Breite (lineare Abb.) [m]		

Räumliche Lage

Karte



Weitere Erhebungsbögen

Interne Nr.	Interne Nr. Zuordnung	DK5	Biotop-Nr.	Kartierung	Zuordnung	DK5 (GK)	Biotop-Nr. (alt)
11531	11530	5640	1	17.06.1998	K	5642	1
11531	96800	5640	1	23.08.2015	K	5642	1
11531	11530	5640	1	17.06.1998	=	5642	1

Zuordnung: N = nachfolgende Kartierung, K = weitere Kartierungen (zeitlich vorher oder nachher)

Weitere Angaben

Merkmal	Wert
Auswertung	
Gefährdung / Einflüsse	Ablagerung von Muell / Gartenabfaellen Hoher Anteil nicht heimischer Pflanzen
Wertgesichtspunkte	Dominanz von Laubgehölzen Naturnahes Element in beeinträchtigtter Umgebung

Erhebungsbogen

B

Projekt	Biotopkartierung Hamburg	Interne Nr.	11531
		DK5 DK5-GK	5640 5642
Handlungsbedarf	Nein	DK5 - Name	Siedlung Schenefeld
Bearbeitung	ENS	Biotop-Nr. alt	1 1
Räumliche Abbildung	Fläche	Kartierung	19.09.2006
Anzahl Abschnitte	1	Fläche / Länge [m²/m]	8601,6382
		Breite (lineare Abb.) [m]	

Weitere Angaben

Merkmal	Wert
zoologisch bedeutsame Strukturen	Ökologisch positive Entwicklungstendenz Spontane Vegetation jeder Form Totholz
Bedeutung für Tiergruppe	Holzbewohnende Insekten Waldvögel
Maßnahmen	Natürliche Entwicklung (Sukzession) zulassen

Teilflächenbeschreibung

Teilflächentyp		Teilflächen-Nr.	1
Biotoptyp	Laubforst aus heimischen Arten (2000)	Biotoptyp	WXH
- Zusatz	schwaches bis mittleres Baumholz, Brusthöhendurchmesser 13 - < 50 cm (2)	- gesetzl. Grundl.	
FFH-LRT		FFH-LRT	
Beschreibung		Entw.potential LRT	
		Hauptfläche	Ja
		Flächenanteil	100 %
		FFH-Unters.Fläche	Nein
		Saatgutfläche	Nein

Weitere Angaben

Merkmal	Wert
Boden	
Feuchte	6 - mäßig feucht und wechselfeucht
Stickstoffgehalt	7 - stickstoffreich
Standort, Relief	
Neigung - Gelände	N0 - nicht geneigt (<2 %)
Ausrichtung	FL - flach, keine Exposition
Belichtung	6 - halbsonnig bis halbschattig
Luft	keine Besonderheiten
Veg. - Deckg./Ant.	
Gesamt	95 %
1. Baumschicht	30 %
2. Baumschicht	10 %
Strauchschicht	80 %
1. Krautschicht	60 %
Veg. - Höhe	
Gesamt, durchschn.	18.00 m

Erhebungsbogen

B

Projekt	Biotopkartierung Hamburg	Interne Nr.	11531
		DK5 DK5-GK	5640 5642
Handlungsbedarf	Nein	DK5 - Name	Siedlung Schenefeld
Bearbeitung	ENS	Biotop-Nr. alt	1 1
Räumliche Abbildung	Fläche	Kartierung	19.09.2006
Anzahl Abschnitte	1	Fläche / Länge [m²/m]	8601,6382
		Breite (lineare Abb.) [m]	

Zeigerwerte der Pflanzenartenliste (Auswertung)

Standort	Belichtung	halbsonnig bis halbschattig	5,8
Boden	Feuchte	mäßig feucht und wechselfeucht	6,4
	Stickstoff (N)	stickstoffreich	7,1
	Reaktion	schwach sauer	6,5
Vegetation	Mahdverträglichkeit	schnittempfindlich bis mäßig schnittverträglich	3,8
Zeigerwerte	Futterwert	geringwertiges Futter	2,9
	Wechselfeuchteanzeiger		3
	Giftpflanzen		0
	Überschw.anzeiger		4

Pflanzenartenliste

Gruppe / Pflanzenart	MS	M	W	Vs	St	PA	Ph	Sz	VS	V	G	cf	§	Rote Liste			
														HH	ND	SH	D
Tracheobionta (Gefäßpflanzen)																	
Acer pseudoplatanus (Berg-Ahorn)	7	z		B1													
Acer pseudoplatanus (Berg-Ahorn)	7	z		K1													
Acer pseudoplatanus (Berg-Ahorn)	7	z		S													
Aegopodium podagraria (Giersch)	7	d		K1													
Alliaria petiolata (Knoblauchsrauke)	7	w		K1													
Alnus glutinosa (Schwarz-Erle)	7	h		B1													
Anthriscus sylvestris (Wiesen-Kerbel)	7	w		K1													
Betula pendula (Hänge-Birke)	7	z		B1													
Calystegia sepium (Zaun-Winde)	7	z		K1													
Carpinus betulus (Hainbuche)	7	z		B1													
Convallaria majalis (Maiglöckchen)	7	w		K1													
Corylus avellana (Haselnuss)	7	h		S													
Crataegus monogyna (Eingrifflicher Weißdorn)	7	z		S													
Dactylis glomerata (Wiesen-Knäuelgras)	7	z		K1													
Deschampsia cespitosa (Rasen-Schmiele)	7	w		K1													
Dryopteris filix-mas (Gewöhnlicher Wurmfarne)	7	w		K1													
Elymus repens (Gewöhnliche Quecke)	7	w		K1													
Epilobium montanum (Berg-Weidenröschen)	7	w		K1													
Fallopia japonica (Japanischer Staudenknöterich)	7	h		S													
Galeobdolon argentatum (Garten Goldnessel)	7	w		K1													
Galium aparine (Kletten-Labkraut)	7	w		K1													
Galium odoratum (Waldmeister)	7	w		K1									V				
Glechoma hederacea (Gundermann)	7	z		K1													
Hedera helix (Efeu)	7	w		K1													
Heraclium sphondylium (Wiesen-Bärenklau)	7	w		K1													
Impatiens parviflora (Kleinblütiges Springkraut)	7	w		K1													
Lysimachia vulgaris (Gewöhnlicher Gilbweiderich)	7	w		K1													
Philadelphus coronarius (Europäischer Pfeifenstrauch)	7	w		S													
Poa trivialis (Gewöhnliches Rispengras)	7	w		K1													
Populus balsamifera (Balsam Pappel)	7	w		B1													
Populus spec. (Pappel)	7	w		B1													
Populus tremula (Zitter-Pappel)	7	z		S													
Prunus padus (Echte Traubenkirsche)	7	h		S													
Prunus serotina (Späte Traubenkirsche)	7	z		S													

Erhebungsbogen

B

Projekt	Biotopkartierung Hamburg		Interne Nr.	11531	
			DK5 DK5-GK	5640	5642
Handlungsbedarf	Nein		DK5 - Name	Siedlung Schenefeld	
Bearbeitung	ENS	Kopie	Biotop-Nr. alt	1	1
Räumliche Abbildung	Fläche	Ja	Kartierung	19.09.2006	
Anzahl Abschnitte	1		Fläche / Länge [m²/m]	8601,6382	
			Breite (lineare Abb.) [m]		

Pflanzenartenliste

Gruppe / Pflanzenart	MS	M	W	Vs	St	PA	Ph	Sz	VS	V	G	cf	Rote Liste						
													§	HH	ND	SH	D		
Quercus robur (Stiel-Eiche)	7	w		S															
Ribes uva-crispa (Stachelbeere)	7	w		K1															
Robinia pseudoacacia (Robinie)	7	z		B2															
Rosa multiflora (Vielblütige Rose)	7	w		S															
Rubus idaeus (Himbeere)	7	w		S															
Salix alba (Silber-Weide)	7	w		K1															
Sambucus nigra (Schwarzer Holunder)	7	h		S															
Sorbus aucuparia (Eberesche)	7	z		B2															
Sorbus aucuparia (Eberesche)	7	z		S															
Symphoricarpos albus (Schneebeere)	7	w		S															
Tilia platyphyllos (Sommer-Linde)	7	z		B1															
Urtica dioica (Große Brennessel)	7	z		K1															
Anzahl Rote Liste Arten													1						
Anzahl Arten													43						

MS: Mengensystem; M: Mengenangabe, W: Bewertung der Art (FFH-Monitoring), Vs: Vegetationsschicht, St: Status, PA: Autor Phänologie; Ph: Phänologie, Sz: Soziabilität, VS: Vitalitätssystem; V: Vitalität, G: Geschlecht, cf: unsichere Bestimmung, §: Schutz nach BNatSchG, HH: Rote Liste Hamburg, Nds: Rote Liste Niedersachsen, SH: Rote Liste Schleswig-Holstein, D: Rote Liste Deutschland