

# Erhebungsbogen

**B**

<b>Projekt</b>	Biotopkartierung Hamburg	<b>Interne Nr.</b>	11069	
		<b>DK5   DK5-GK</b>	<b>5638</b>	5640
		<b>DK5 - Name</b>	Lurup	
<b>Handlungsbedarf</b>	Nein	<b>Biotop-Nr.   alt</b>	<b>8</b>	14
<b>Bearbeitung</b>	ENS	<b>Kartierung</b>	03.10.1998	
<b>Räumliche Abbildung</b>	Fläche	<b>Fläche / Länge [m<sup>2</sup>/m]</b>	8266,1342	
<b>Anzahl Abschnitte</b>	1	<b>Breite (lineare Abb.) [m]</b>		

<b>Gesetzlicher Schutz</b>	<b>_ kein gesetzl. Schutz kein gesetzlich geschütztes Biotop</b>	<b>Schutz nur teilweise</b>	<b>Nein</b>
----------------------------	--	-----------------------------	-------------

<b>Gesamtbewertung</b>	6 Wertvoll
– <b>Alter</b>	7 Biotop hohen Alters, 100 bis 200 Jahre
– <b>Belastungsgrad</b>	6 Flächenhaft geringe oder örtlich stärkere oder Vorbelastung mit deutlichem Einfluß
– <b>Ökolog. Funktion</b>	6 Hohe Bedeutung in einem Biotopkomplex, für den lokalen Biotopverbund oder als Puffer
– <b>Seltenheit</b>	6 Seltener Biotoptyp, ohne seltene oder bedrohte Pflges., ungesättigtes Artenspektrum, reliktsche RL-Arten

## Bestandsbeschreibung

Bodensaurer Eichen-Birkenwald mit lockerer Strauchschicht auf einem entwässerten und abgetorften Moorgebiet. Die Stiel-Eichen und Hänge-Birken sind bis 10 m hoch. Im Norden lichtere Baumschicht und dichtere Krautschicht mit Brennesselfluren seltener mit eingestreuten Fahl- und Sal-Weiden. Auf dem tiefer liegenden Teil zum Fließmoor deutlich feuchter, lichter Wald aus Weiden, selten Faulbaum, Zitter-Pappeln und dichte Verjüngung. In der Nähe des Müllergrabens wachsen Faden-Binsen, seltener Grau-Segge, Sumpf-Kratzdistel, Quell-Sternmiere und Pfeifengras, von den ruderal beeinflussten Randzonen dringen Brennesseln ein.

## Vorkommen an Biotoptypen

1	TF	Typ	HF	F.Anteil
2	BTYP	Biotoptyp		- gesetzl. Grundl.
3	Zusatz	Zusatz zum Biotoptypen		
4	LRT	Lebensraumtyp		
1	1		Ja	90 %
2	WQF	Bodensaurer Eichen-Birken-Mischwald feuchter bis nasser Sandböden (2000)		
4	kein LRT	kein Lebensraumtyp nach FFH-Richtlinie		
1	2			10 %
2	FGV	Stark verlandeter, austrocknender Graben (2000)		

## Räumliche Lage

<b>Lagebeschreibung</b>	Östlich vom Fließmoor	<b>Hochwert (Y)</b>	5938663
<b>Nachbarnutzung/en</b>	Wohnen, Kleingärten	<b>Naturraum</b>	Harksheider Geestplatte (694.25)
<b>Rechtswert (X)</b>	557013	<b>Gemarkung</b>	Osdorf (206)
<b>Bezirk</b>	Altona	<b>Ramsargebiet</b>	<b>EG-Vogelschutzgeb.</b>
<b>Stadtteil (OT-Nr.)</b>	Lurup (220)	<b>Nationalpark</b>	
<b>Digitaler Grünplan</b>	<input checked="" type="checkbox"/> <b>Hafengesamtgebiet</b>		
<b>Ausgleichsflächen</b>	<input type="checkbox"/> <b>Biosphärenreservat</b>		
<b>NSG / ND / LSG</b>			
<b>FFH-GEBIET</b>			
<b>Wasserschutzgebiet</b>			

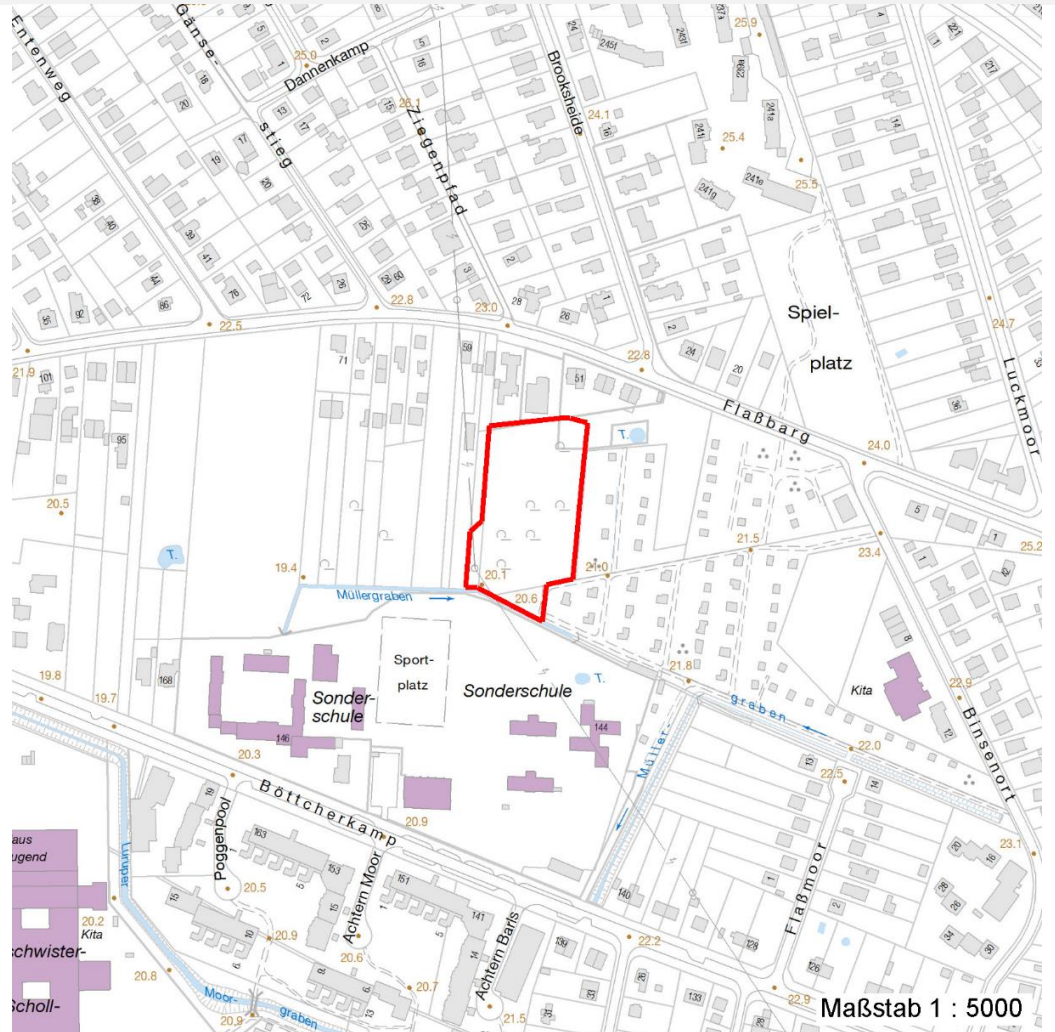
# Erhebungsbogen

**B**

<b>Projekt</b>	Biotopkartierung Hamburg	<b>Interne Nr.</b>	11069
		<b>DK5   DK5-GK</b>	5638 5640
		<b>DK5 - Name</b>	Lurup
<b>Handlungsbedarf</b>	Nein	<b>Biotop-Nr.   alt</b>	8 14
<b>Bearbeitung</b>	ENS <b>Kopie</b> Nein	<b>Kartierung</b>	03.10.1998
<b>Räumliche Abbildung</b>	Fläche	<b>Fläche / Länge [m<sup>2</sup>/m]</b>	8266,1342
<b>Anzahl Abschnitte</b>	1	<b>Breite (lineare Abb.) [m]</b>	

## Räumliche Lage

### Karte



## Weitere Erhebungsbögen

Interne Nr.	Interne Nr. Zuordnung	DK5	Biotop-Nr.	Kartierung	Zuordnung	DK5 (GK)	Biotop-Nr. (alt)
11069	11313	5638	50	15.06.2001	N	5640	68
11069	11098	5638	58	18.06.2001	N	5640	78
11069	71982	9999	1734	15.05.1987	=	5640	14

Zuordnung: N = nachfolgende Kartierung, K = weitere Kartierungen (zeitlich vorher oder nachher)

## Weitere Angaben

Merkmal	Wert
<b>Auswertung</b>	
Gefährdung / Einflüsse	Ablagerung von Muell / Gartenabfaellen Entwaesserung
Wertgesichtspunkte	Dominanz von Laubgehölzen Vorkommen seltener Arten

# Erhebungsbogen

**B**

<b>Projekt</b>	Biotopkartierung Hamburg	<b>Interne Nr.</b>	11069	
		<b>DK5   DK5-GK</b>	<b>5638</b>	5640
<b>Handlungsbedarf</b>	Nein	<b>DK5 - Name</b>	Lurup	
<b>Bearbeitung</b>	ENS	<b>Biotop-Nr.   alt</b>	<b>8</b>	14
<b>Räumliche Abbildung</b>	Fläche	<b>Kartierung</b>	03.10.1998	
<b>Anzahl Abschnitte</b>	1	<b>Fläche / Länge [m<sup>2</sup>/m]</b>	8266,1342	
		<b>Breite (lineare Abb.) [m]</b>		

## Weitere Angaben

Merkmal	Wert
Bedeutung für Tiergruppe	Reste von naturraeumlich typischen Strukturen Insekten
Maßnahmen	Pflege-Mahd Beseitigen von Muell, Gartenabfaellen u.a Geleg. Entkusseln des feuchten Südteils der eindringenden Brennesseln

## Teilflächenbeschreibung

<b>Teilflächentyp</b>		<b>Teilflächen-Nr.</b>	1
<b>Biotoptyp</b>	Bodensaurer Eichen-Birken-Mischwald feuchter bis nasser Sandböden (2000)	<b>Biotoptyp</b>	WQF
- <b>Zusatz</b>		- <b>gesetzl. Grundl.</b>	
<b>FFH-LRT</b>	kein Lebensraumtyp nach FFH-Richtlinie	<b>FFH-LRT</b>	kein LRT
<b>Beschreibung</b>	Standort: abgetorfes Niedermoor (Randbereich des Flaßmoores)	<b>Entw.potential LRT</b>	
		<b>Hauptfläche</b>	Ja
		<b>Flächenanteil</b>	90 %
		<b>FFH-Unters.Fläche</b>	Nein
		<b>Saatgutfläche</b>	Nein

## Weitere Angaben

Merkmal	Wert
<b>Boden</b>	
Humosität	h5 - sehr stark humos
Feuchte	6 - mäßig feucht und wechselfeucht
Stickstoffgehalt	6 - mäßig stickstoffarm bis stickstoffreich
<b>Standort, Relief</b>	
Relief	uneben, geneigt
Belichtung	4 - schattig bis halbschattig
Luft	keine Besonderheiten
<b>Veg. - Deckg./Ant.</b>	
1. Baumschicht	70 %
Strauchschicht	70 %
1. Krautschicht	30 %

# Erhebungsbogen

**B**

<b>Projekt</b>	Biotopkartierung Hamburg	<b>Interne Nr.</b>	11069	
		<b>DK5   DK5-GK</b>	<b>5638</b>	5640
<b>Handlungsbedarf</b>	Nein	<b>DK5 - Name</b>	Lurup	
<b>Bearbeitung</b>	ENS	<b>Biotop-Nr.   alt</b>	<b>8</b>	14
<b>Räumliche Abbildung</b>	Fläche	<b>Kartierung</b>	03.10.1998	
<b>Anzahl Abschnitte</b>	1	<b>Fläche / Länge [m<sup>2</sup>/m]</b>	8266,1342	
		<b>Breite (lineare Abb.) [m]</b>		

## Zeigerwerte der Pflanzenartenliste (Auswertung)

<b>Standort</b>	<b>Belichtung</b>	halbsonnig	6,5
<b>Boden</b>	<b>Feuchte</b>	feucht	6,6
	<b>Stickstoff (N)</b>	mäßig bis stickstoffarm	3,8
	<b>Reaktion</b>	sauer	3,3
<b>Vegetation</b>	<b>Mahdverträglichkeit</b>	mäßig schnittverträglich (erster Schnitt nicht vor 1. Juli)	4,7
<b>Zeigerwerte</b>	<b>Futterwert</b>	sehr geringwertiges Futter	2,2
	<b>Wechselfeuchteanzeiger</b>		8
	<b>Giftpflanzen</b>		1
	<b>Überschw.anzeiger</b>		2

## Pflanzenartenliste

Gruppe / Pflanzenart	MS	M	W	Vs	St	PA	Ph	Sz	VS	V	G	cf	§	Rote Liste			
														HH	ND	SH	D
<b>Tracheobionta (Gefäßpflanzen)</b>																	
Acer pseudoplatanus (Berg-Ahorn)	7	X		B1													
Alnus glutinosa (Schwarz-Erle)	7	X		B1													
Alopecurus pratensis (Wiesen-Fuchsschwanz)	7	X		K1													
Anthoxanthum odoratum (Gewöhnliches Ruchgras)	7	X		K1													
Betula pendula (Hänge-Birke)	7	h		-													
Cardamine pratensis agg. (Artengruppe Wiesen-Schaumkraut)	7	X		K1											V		
Carex canescens (Graue Segge)	7	X		K1										3	V		
Carex nigra (Wiesen-Segge)	7	h		K1										V	V		
Carpinus betulus (Hainbuche)	7	X		B1													
Cirsium arvense (Acker-Kratzdistel)	7	X		K1													
Cirsium palustre (Sumpf-Kratzdistel)	7	X		K1													
Corylus avellana (Haselnuss)	7	X		S													
Deschampsia cespitosa (Rasen-Schmiele)	7	X		K1													
Elymus repens (Gewöhnliche Quecke)	7	X		K1													
Epilobium angustifolium (Schmalblättriges Weidenröschen)	7	X		K1													
Equisetum arvense (Acker-Schachtelhalm)	7	X		K1													
Fagus sylvatica (Rotbuche)	7	X		B1													
Frangula alnus (Faulbaum)	7	X		S													
Fraxinus excelsior (Gewöhnliche Esche)	7	X		B1													
Geum urbanum (Echte Nelkenwurz)	7	X		K1													
Holcus lanatus (Wolliges Honiggras)	7	X		K1													
Holcus mollis (Weiches Honiggras)	7	h		K1													
Juncus effusus (Flutter-Binse)	7	X		K1													
Juncus filiformis (Faden-Binse)	7	X		K1										2	3	3	V
Lotus pedunculatus (Sumpf-Hornklee)	7	X		K1												V	
Luzula pilosa (Behaarte Hainsimse)	7	X		K1										3			
Lysimachia vulgaris (Gewöhnlicher Gilbweiderich)	7	X		K1													
Molinia caerulea agg. (Artengruppe Gewöhnliches Pfeifengras)	7	X		K1													
Poa pratensis (Wiesen-Rispengras)	7	X		K1													
Poa trivialis (Gewöhnliches Rispengras)	7	X		K1													
Populus tremula (Zitter-Pappel)	7	X		S													
Prunus serotina (Späte Traubenkirsche)	7	X		S													

# Erhebungsbogen

**B**

<b>Projekt</b>	Biotopkartierung Hamburg	<b>Interne Nr.</b>	11069
		<b>DK5   DK5-GK</b>	5638 5640
<b>Handlungsbedarf</b>	Nein	<b>DK5 - Name</b>	Lurup
<b>Bearbeitung</b>	ENS	<b>Biotop-Nr.   alt</b>	8 14
<b>Räumliche Abbildung</b>	Fläche	<b>Kartierung</b>	03.10.1998
<b>Anzahl Abschnitte</b>	1	<b>Fläche / Länge [m<sup>2</sup>/m]</b>	8266,1342
		<b>Breite (lineare Abb.) [m]</b>	

## Pflanzenartenliste

Gruppe / Pflanzenart	MS	M	W	Vs	St	PA	Ph	Sz	VS	V	G	cf	§	Rote Liste				
														HH	ND	SH	D	
Quercus robur (Stiel-Eiche)	7	X		K1														
Quercus robur (Stiel-Eiche)	7	h		B1														
Ranunculus repens (Kriechender Hahnenfuß)	7	X		K1														
Rubus fruticosus agg. (Artengruppe Echte Brombeere)	7	X		S														
Rubus idaeus (Himbeere)	7	X		S														
Rumex acetosa (Großer Sauerampfer)	7	X		K1														
Salix caprea (Sal-Weide)	7	X		S														
Salix cinerea (Grau-Weide)	7	X		S														
Salix x rubens (Fahl-Weide)	7	X		S														
Sambucus nigra (Schwarzer Holunder)	7	X		S														
Scirpus sylvaticus (Wald-Simse)	7	X		K1														V
Sorbus aucuparia (Eberesche)	7	X		S														
Stellaria alsine (Bach-Sternmiere)	7	X		K1														3
Urtica dioica (Große Brennnessel)	7	X		K1														
<b>Anzahl Rote Liste Arten</b>														<b>5</b>	<b>1</b>	<b>6</b>	<b>1</b>	
<b>Anzahl Arten</b>														<b>45</b>				

MS: Mengensystem; M: Mengenangabe, W: Bewertung der Art (FFH-Monitoring), Vs: Vegetationsschicht, St: Status, PA: Autor Phänologie; Ph: Phänologie, Sz: Soziabilität, VS: Vitalitätssystem; V: Vitalität, G: Geschlecht, cf: unsichere Bestimmung, §: Schutz nach BNatSchG, HH: Rote Liste Hamburg, Nds: Rote Liste Niedersachsen, SH: Rote Liste Schleswig-Holstein, D: Rote Liste Deutschland

## Teilflächenbeschreibung

<b>Teilflächentyp</b>		<b>Teilflächen-Nr.</b>	2
<b>Biotoptyp</b>	Stark verlandeter, austrocknender Graben (2000)	<b>Biotoptyp</b>	FGV
- <b>Zusatz</b>		- <b>gesetzl. Grundl.</b>	
<b>FFH-LRT</b>		<b>FFH-LRT</b>	
<b>Beschreibung</b>		<b>Entw.potential LRT</b>	
		<b>Hauptfläche</b>	
		<b>Flächenanteil</b>	10 %
		<b>FFH-Unters.Fläche</b>	Nein
		<b>Saatgutfläche</b>	Nein

## Weitere Angaben

Merkmal	Wert
<b>Boden</b>	
Feuchte	10 - zeitweise wasserüberstaut
Stickstoffgehalt	6 - mäßig stickstoffarm bis stickstoffreich
<b>Standort, Relief</b>	
Belichtung	6 - halbsonnig bis halbschattig
Luft	keine Besonderheiten
<b>Veg. - Deckg./Ant.</b>	
1. Baumschicht	20 %
Strauchschicht	20 %
1. Krautschicht	60 %

# Erhebungsbogen

**B**

<b>Projekt</b>	Biotopkartierung Hamburg		<b>Interne Nr.</b>	11069	
			<b>DK5   DK5-GK</b>	<b>5638</b>	5640
<b>Handlungsbedarf</b>	Nein		<b>DK5 - Name</b>	Lurup	
<b>Bearbeitung</b>	ENS	<b>Kopie</b>	<b>Biotop-Nr.   alt</b>	<b>8</b>	14
<b>Räumliche Abbildung</b>	Fläche		<b>Kartierung</b>	03.10.1998	
<b>Anzahl Abschnitte</b>	1		<b>Fläche / Länge [m<sup>2</sup>/m]</b>	8266,1342	
			<b>Breite (lineare Abb.) [m]</b>		

## Zeigerwerte der Pflanzenartenliste (Auswertung)

<b>Standort</b>	<b>Belichtung</b>	halbsonnig	7
<b>Boden</b>	<b>Feuchte</b>	feucht	6,8
	<b>Stickstoff (N)</b>	mäßig stickstoffarm bis stickstoffreich	6
	<b>Reaktion</b>	mäßig sauer	5,3
<b>Vegetation</b>	<b>Mahdverträglichkeit</b>	schnittempfindlich bis mäßig schnittverträglich	4,3
<b>Zeigerwerte</b>	<b>Futterwert</b>	fast wertloses Futter	1,3
	<b>Wechselfeuchteanzeiger</b>		0
	<b>Giftpflanzen</b>		0
	<b>Überschw.anzeiger</b>		0

## Pflanzenartenliste

Gruppe / Pflanzenart	MS	M	W	Vs	St	PA	Ph	Sz	VS	V	G	cf	§	Rote Liste			
														HH	ND	SH	D
<b>Tracheobionta (Gefäßpflanzen)</b>																	
Juncus effusus (Flutter-Binse)	7	X		K1													
Salix caprea (Sal-Weide)	7	X		S													
Scirpus sylvaticus (Wald-Simse)	7	X		K1											V		
Urtica dioica (Große Brennesel)	7	X		K1													
<b>Anzahl Rote Liste Arten</b>														<b>1</b>			
<b>Anzahl Arten</b>														<b>4</b>			

MS: Mengensystem; M: Mengenangabe, W: Bewertung der Art (FFH-Monitoring), Vs: Vegetationsschicht, St: Status, PA: Autor Phänologie; Ph: Phänologie, Sz: Soziabilität, VS: Vitalitätssystem; V: Vitalität, G: Geschlecht, cf: unsichere Bestimmung, §: Schutz nach BNatSchG, HH: Rote Liste Hamburg, Nds: Rote Liste Niedersachsen, SH: Rote Liste Schleswig-Holstein, D: Rote Liste Deutschland