

Erhebungsbogen

B

Projekt	Biotopkartierung Hamburg	Interne Nr.	11011	
		DK5 DK5-GK	5638	5640
Handlungsbedarf	Nein	DK5 - Name	Lurup	
Bearbeitung	ENS	Biotop-Nr. alt	77	105
Räumliche Abbildung	Fläche	Kartierung	17.09.2006	
Anzahl Abschnitte	1	Fläche / Länge [m²/m]	15943,5377	
		Breite (lineare Abb.) [m]		

Gesetzlicher Schutz **_ kein gesetzl. Schutz kein gesetzlich geschütztes Biotop** **Schutz nur teilweise** **Nein**

Gesamtbewertung	5	Noch wertvoll, gut entwicklungsfähig
– Alter	5	Biotop mittleren Alters, 20 bis 50 Jahre
– Belastungsgrad	5	Flächenhaft mittlere oder örtlich starke Belastung
– Ökolog. Funktion	6	Hohe Bedeutung in einem Biotopkomplex, für den lokalen Biotopverbund oder als Puffer
– Seltenheit	5	Seltener Biotoptyp, floristisch stark verarmt, ohne seltener Pflges. od. verbr. artenreicher Biotoptyp

Bestandsbeschreibung

Naturnahes Gehölz feuchter Standorte, das sich aus Pflanzungen entlang des Luruper Moorgrabens entwickelt hat und Teil einer naturnahen Grünanlage ist. In der Baumschicht herrscht die Schwarzerle vor. In der z.T. üppige ausgebildeten Krautschicht dominieren Stickstoffzeiger wie Brennnessel, Brombeeren, Giersch und Gundermann.

Vorkommen an Biotoptypen

1	TF	Typ	HF	F.Anteil
2	BTYP	Biotoptyp		- gesetzl. Grundl.
3	Zusatz	Zusatz zum Biotoptypen		
4	LRT	Lebensraumtyp		
1	1			0 %
2	EPA	Kleinteilige Grünanlage, naturnah (2000)		
3	w	hoher Anteil Wildpflanzen, naturnahe Ausprägung (w)		
1	2		Ja	100 %
2	HGF	Naturnahes Gehölz feuchter bis nasser Standorte (2000)		
3	2	schwaches bis mittleres Baumholz, Brusthöhendurchmesser 13 - < 50 cm (2)		

Räumliche Lage

Lagebeschreibung	Südlich Böttcherkamp, am Moorgraben			
Nachbarnutzung/en	Wohnen, Erholung			
Rechtswert (X)	556851	Hochwert (Y)	5938333	
Bezirk	Altona	Naturraum	Harksheider Geestplatte (694.25)	
Stadtteil (OT-Nr.)	Lurup (220)	Gemarkung	Osdorf (206)	
Digitaler Grünplan	<input checked="" type="checkbox"/> Hafengesamtgebiet	<input type="checkbox"/> Ramsargebiet	<input type="checkbox"/> EG-Vogelschutzgeb.	<input type="checkbox"/>
Ausgleichsflächen	<input type="checkbox"/> Biosphärenreservat	<input type="checkbox"/> Nationalpark	<input type="checkbox"/>	<input type="checkbox"/>
NSG / ND / LSG				
FFH-GEBIET				
Wasserschutzgebiet				

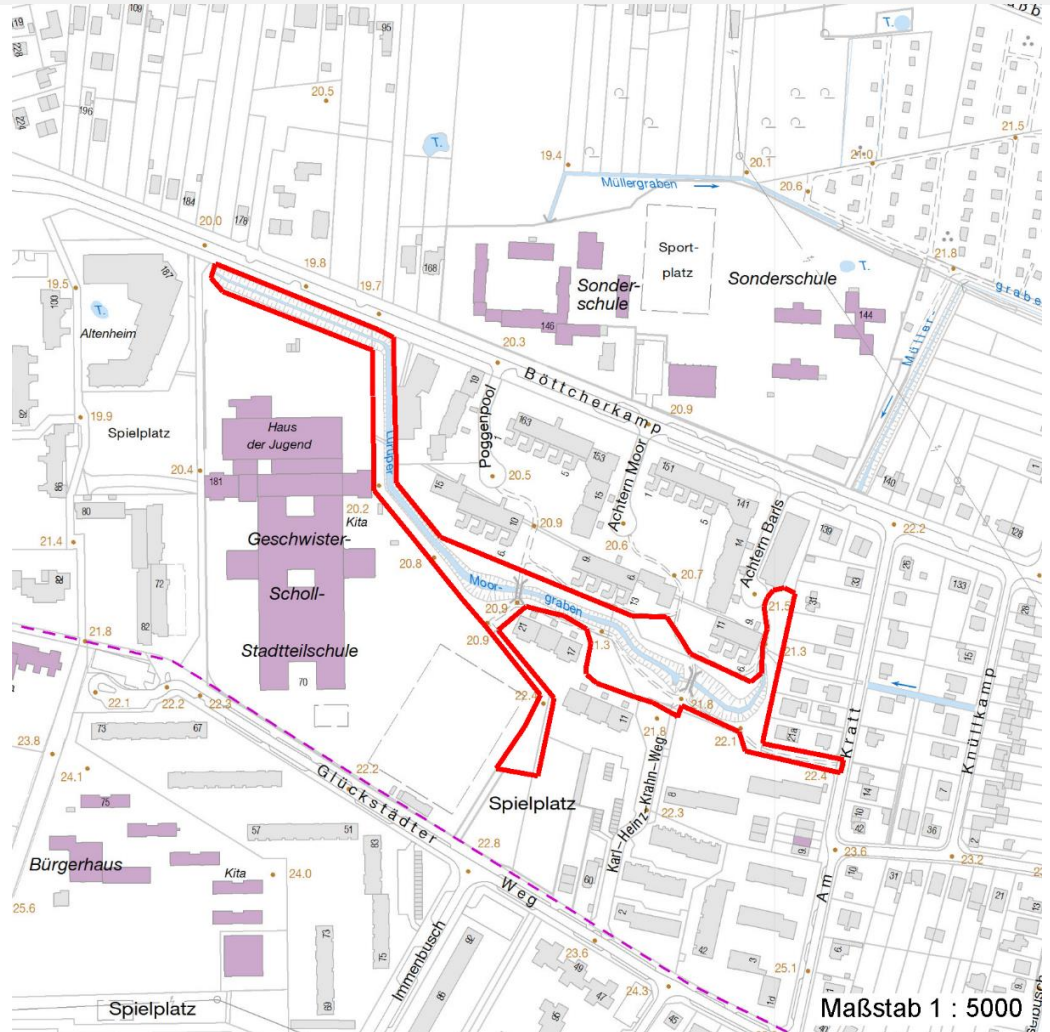
Erhebungsbogen

B

Projekt	Biotopkartierung Hamburg		Interne Nr.	11011
			DK5 DK5-GK	5638 5640
Handlungsbedarf	Nein		DK5 - Name	Lurup
Bearbeitung	ENS	Kopie	Nein	Biotop-Nr. alt
Räumliche Abbildung	Fläche			77 105
Anzahl Abschnitte	1			Kartierung
				17.09.2006
				Fläche / Länge [m²/m]
				15943,5377
				Breite (lineare Abb.) [m]

Räumliche Lage

Karte



Weitere Erhebungsbögen

Interne Nr.	Interne Nr. Zuordnung	DK5	Biotop-Nr.	Kartierung	Zuordnung	DK5 (GK)	Biotop-Nr. (alt)
11011	96863	5638	77	03.10.2015	K	5640	105
11011	11018	5638	99	07.09.1998	>	5640	10023

Zuordnung: N = nachfolgende Kartierung, K = weitere Kartierungen (zeitlich vorher oder nachher)

Foto

Interne Nr.	Index	Dateiname	Aufnahmerichtung
21772	0	5638_77_170906_1.JPG	NO

Weitere Angaben

Merkmal	Wert
Auswertung	
Gefährdung / Einflüsse	Starker Erholungsdruck

Erhebungsbogen

B

Projekt	Biotopkartierung Hamburg	Interne Nr.	11011	
		DK5 DK5-GK	5638	5640
Handlungsbedarf	Nein	DK5 - Name	Lurup	
Bearbeitung	ENS	Biotop-Nr. alt	77	105
Räumliche Abbildung	Fläche	Kartierung	17.09.2006	
Anzahl Abschnitte	1	Fläche / Länge [m²/m]	15943,5377	
		Breite (lineare Abb.) [m]		

Weitere Angaben

Merkmal	Wert
Wertgesichtspunkte	Naturnahes Element in beeinträchtigter Umgebung
zoologisch bedeutsame Strukturen	Ökologisch positive Entwicklungstendenz
Bedeutung für Tiergruppe	Dichte spontane Gebüsch
Maßnahmen	Vögel
	Sukzession ungestört ablaufen lassen - 1.1

Foto

Fotodatei	5638_77_170906_1.JPG	Fotodatei
Bildbeschreibung	Feuchtgehölz am Moorgraben	Bildbeschreibung
Aufnahmerichtung	NO	Aufnahmerichtung



Teilflächenbeschreibung

Teilflächentyp		Teilflächen-Nr.	1
Biotoptyp	Kleinteilige Grünanlage, naturnah (2000)	Biotoptyp	EPA
- Zusatz	hoher Anteil Wildpflanzen, naturnahe Ausprägung (w)	- gesetzl. Grundl.	
FFH-LRT		FFH-LRT	
Beschreibung		Entw.potential LRT	
		Hauptfläche	
		Flächenanteil	0 %
		FFH-Unters.Fläche	Nein
		Saatgutfläche	Nein

Erhebungsbogen

B

Projekt	Biotopkartierung Hamburg		Interne Nr.	11011	
			DK5 DK5-GK	5638	5640
Handlungsbedarf	Nein		DK5 - Name	Lurup	
Bearbeitung	ENS	Kopie	Nein	Biotop-Nr. alt	77 105
Räumliche Abbildung	Fläche		Kartierung	17.09.2006	
Anzahl Abschnitte	1		Fläche / Länge [m²/m]	15943,5377	
			Breite (lineare Abb.) [m]		

Weitere Angaben

Merkmal	Wert
Boden	
Feuchte	6 - mäßig feucht und wechselfeucht
Stickstoffgehalt	8 - sehr stickstoffreich
Standort, Relief	
Neigung - Gelände	N3 - mittel geneigt (9-18 %)
Ausrichtung	V - Verschiedene
Belichtung	6 - halbsonnig bis halbschattig
Luft	windberuhigt
Veg. - Deckg./Ant.	
Gesamt	100 %
1. Baumschicht	90 %
Strauchschicht	40 %
1. Krautschicht	50 %
Veg. - Höhe	
Gesamt, durchschn.	15.00 m

Zeigerwerte der Pflanzenartenliste (Auswertung)

Standort	Belichtung	halbsonnig bis halbschattig	5,7
Boden	Feuchte	mäßig feucht und wechselfeucht	6,2
	Stickstoff (N)	sehr stickstoffreich	7,6
	Reaktion	neutral	6,8
Vegetation	Mahdverträglichkeit	mäßig schnittverträglich (erster Schnitt nicht vor 1. Juli)	4,7
Zeigerwerte	Futterwert	sehr geringwertiges Futter	1,9
	Wechselfeuchteanzeiger		1
	Giftpflanzen		0
	Überschw.anzeiger		4

Pflanzenartenliste

Gruppe / Pflanzenart	MS	M	W	Vs	St	PA	Ph	Sz	VS	V	G	cf	Rote Liste					
													§	HH	ND	SH	D	
Tracheobionta (Gefäßpflanzen)																		
Acer pseudoplatanus (Berg-Ahorn)	7	z		S														
Aegopodium podagraria (Giersch)	7	h		K1														
Alnus glutinosa (Schwarz-Erle)	7	h		B1														
Alnus incana (Grau-Erle)	7	w		B1														
Betula pendula (Hänge-Birke)	7	z		B1														
Crataegus monogyna (Eingrifflicher Weißdorn)	7	z		S														
Dactylis glomerata (Wiesen-Knäuelgras)	7	z		K1														
Fraxinus excelsior (Gewöhnliche Esche)	7	z		B1														
Galeobdolon argentatum (Garten Goldnessel)	7	h		K1														
Glechoma hederacea (Gundermann)	7	h		K1														
Heracleum mantegazzianum (Riesen-Bärenklau)	7	z		K1														
Heracleum sphondylium (Wiesen-Bärenklau)	7	z		K1														
Petasites japonicus (Japanische Pestwurz)	7	l		K1														
Phalaris arundinacea (Rohr-Glanzgras)	7	w		K1														

Erhebungsbogen

B

Projekt	Biotopkartierung Hamburg	Interne Nr.	11011
		DK5 DK5-GK	5638 5640
Handlungsbedarf	Nein	DK5 - Name	Lurup
Bearbeitung	ENS	Biotop-Nr. alt	77 105
Räumliche Abbildung	Fläche	Kartierung	17.09.2006
Anzahl Abschnitte	1	Fläche / Länge [m²/m]	15943,5377
		Breite (lineare Abb.) [m]	

Pflanzenartenliste

Gruppe / Pflanzenart	MS	M	W	Vs	St	PA	Ph	Sz	VS	V	G	cf	Rote Liste					
													§	HH	ND	SH	D	
Rubus fruticosus agg. (Artengruppe Echte Brombeere)	7	h		S														
Rumex obtusifolius (Stumpfbblätteriger Ampfer)	7	w		K1														
Salix alba (Silber-Weide)	7	z		B1														
Salix purpurea (Purpur-Weide)	7	w		S														
Sorbus aucuparia (Eberesche)	7	z		S														
Urtica dioica (Große Brennessel)	7	d		K1														

Anzahl Rote Liste Arten

Anzahl Arten 20

MS: Mengensystem; M: Mengenangabe, W: Bewertung der Art (FFH-Monitoring), Vs: Vegetationsschicht, St: Status, PA: Autor Phänologie; Ph: Phänologie, Sz: Soziabilität, VS: Vitalitätssystem; V: Vitalität, G: Geschlecht, cf: unsichere Bestimmung, §: Schutz nach BNatSchG, HH: Rote Liste Hamburg, Nds: Rote Liste Niedersachsen, SH: Rote Liste Schleswig-Holstein, D: Rote Liste Deutschland

Teilflächenbeschreibung

Teilflächentyp		Teilflächen-Nr.	2
Biotoptyp	Naturnahes Gehölz feuchter bis nasser Standorte (2000)	Biotoptyp	HGF
- Zusatz	schwaches bis mittleres Baumholz, Brusthöhendurchmesser 13 - < 50 cm (2)	- gesetzl. Grundl.	
FFH-LRT Beschreibung		FFH-LRT Entw.potential LRT	
		Hauptfläche	Ja
		Flächenanteil	100 %
		FFH-Unters.Fläche	Nein
		Saatgutfläche	Nein