

Erhebungsbogen

B

Projekt	Biotopkartierung Hamburg	Interne Nr.	96856	
		DK5 DK5-GK	5638	5640
Handlungsbedarf	Nein	DK5 - Name	Lurup	
Bearbeitung	ENS	Biotop-Nr. alt	70	98
Räumliche Abbildung	Fläche	Kartierung	12.09.2015	
Anzahl Abschnitte	1	Fläche / Länge [m²/m]	1992,5524	
		Breite (lineare Abb.) [m]		

Gesetzlicher Schutz § 30 (2) 1.2 Natürliche oder naturnahe stehende Gewässer **Schutz nur teilweise** Ja

Gesamtbewertung	6	Wertvoll
– Alter	4	Biotop mittleren Alters, 10 bis 20 Jahre
– Belastungsgrad	6	Flächenhaft geringe oder örtlich stärkere oder Vorbelastung mit deutlichem Einfluß
– Ökolog. Funktion	6	Hohe Bedeutung in einem Biotopkomplex, für den lokalen Biotopverbund oder als Puffer
– Seltenheit	6	Seltener Biotoptyp, ohne seltene oder bedrohte Pflges., ungesättigtes Artenspektrum, reliktsische RL-Arten

Bestandsbeschreibung

Biotopfläche des NABU. Anfang der 2000er Jahre wurde auf einem abgeschobenes Grundstück mit Grünlandausaat mehrere Kleingewässer angelegt. Die aufwachsenden Gehölze und Brombeeren wurden kürzlich entfernt und im Norden der Fläche abgelagert. Die Artenzusammensetzung liegt zwischen Grünland und einer halbruderalen Gras- und Staudenflur (Tf1). Die Fläche wird durch die angrenzenden Gehölze beschattet.

Die Tümpel (Tf2), die Größen von wenigen Quadratmetern aufweisen. waren zum Kartierzeitpunkt nahezu ausgetrocknet. Hier wachsen zahlreiche Feuchtezeiger, die wahrscheinlich z.T. angepflanzt wurden, wie Sumpfschwertilie, Sumpfhornklee, Sumpf-Blutauge und verschiedene Seggenarten. Bedeutung der Fläche für Amphibien.

Vorkommen an Biotoptypen

1	TF	Typ	HF	F.Anteil
2	BTYP	Biotoptyp		- gesetzl. Grundl.
3	Zusatz	Zusatz zum Biotoptypen		
4	LRT	Lebensraumtyp		
1	1		Ja	80 %
2	AKM	Halbruderaler Gras- und Staudenflur mittlerer Standorte (2000)		
3	n	niederwüchsig, lückig (n)		
1	2			20 %
2	STZ	Sonstiger Tümpel (2000)		
4	kein LRT	kein Lebensraumtyp nach FFH-Richtlinie		

Räumliche Lage

Lagebeschreibung	Westlich des Flasbargmoores			
Nachbarnutzung/en	Wohnen, Verkehr			
Rechtswert (X)	556729	Hochwert (Y)	5938589	
Bezirk	Altona	Naturraum	Harksheider Geestplatte (694.25)	
Stadtteil (OT-Nr.)	Lurup (220)	Gemarkung	Osdorf (206)	
Digitaler Grünplan	<input type="checkbox"/> Hafengesamtgebiet	<input type="checkbox"/> Ramsargebiet	<input type="checkbox"/> EG-Vogelschutzgeb.	<input type="checkbox"/>
Ausgleichsflächen NSG / ND / LSG	<input type="checkbox"/> Biosphärenreservat	<input type="checkbox"/> Nationalpark	<input type="checkbox"/>	<input type="checkbox"/>
FFH-GEBIET				
Wasserschutzgebiet				

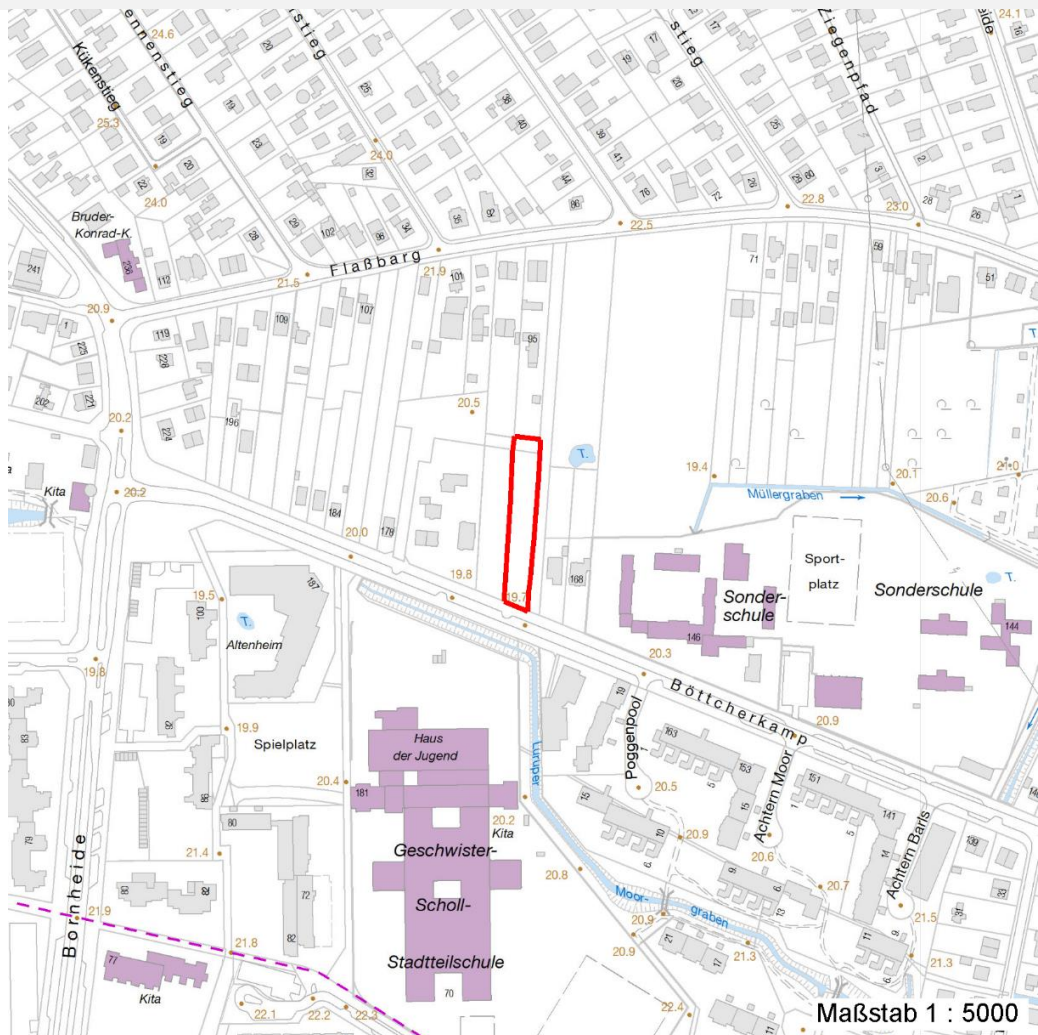
Erhebungsbogen

B

Projekt	Biotopkartierung Hamburg		Interne Nr.	96856
			DK5 DK5-GK	5638 5640
Handlungsbedarf	Nein		DK5 - Name	Lurup
Bearbeitung	ENS	Kopie Ja	Biotop-Nr. alt	70 98
Räumliche Abbildung	Fläche		Kartierung	12.09.2015
Anzahl Abschnitte	1		Fläche / Länge [m²/m]	1992,5524
			Breite (lineare Abb.) [m]	

Räumliche Lage

Karte



Weitere Erhebungsbögen

Interne Nr.	Interne Nr. Zuordnung	DK5	Biotop-Nr.	Kartierung	Zuordnung	DK5 (GK)	Biotop-Nr. (alt)
96856	11226	5638	70	17.09.2006	K	5640	98

Zuordnung: N = nachfolgende Kartierung, K = weitere Kartierungen (zeitlich vorher oder nachher)

Foto

Interne Nr.	Index	Dateiname	Aufnahmerichtung
51763	0	5638_70_120915_3.JPG	
51764	0	5638_70_120915_2.JPG	
51765	0	5638_70_120915_1.JPG	

Weitere Angaben

Merkmal	Wert
---------	------

Auswertung

04.04.2020

Erhebungsbogen

B

Projekt	Biotopkartierung Hamburg	Interne Nr.	96856	
		DK5 DK5-GK	5638	5640
Handlungsbedarf	Nein	DK5 - Name	Lurup	
Bearbeitung	ENS	Biotop-Nr. alt	70	98
Räumliche Abbildung	Fläche	Kartierung	12.09.2015	
Anzahl Abschnitte	1	Fläche / Länge [m²/m]	1992,5524	
		Breite (lineare Abb.) [m]		

Weitere Angaben

Merkmal	Wert
Gefährdung / Einflüsse	Keine
Wertgesichtspunkte	Bedeutung für den Biotopverbund Teil eines größeren Biotopkomplexes Entwicklungspotenzial
zoologisch bedeutsame Strukturen	Kleingewässer
Bedeutung für Tiergruppe	Amphibien
Maßnahmen	Zweischritt-Wiesennutzung - 4.2

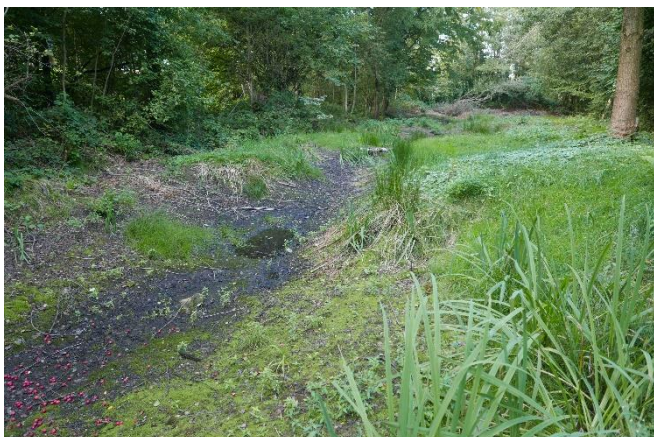
Foto

Fotodatei	5638_70_120915_3.JPG	Fotodatei	
Bildbeschreibung	k.A.	Bildbeschreibung	
Aufnahmerichtung		Aufnahmerichtung	



Foto

Fotodatei	5638_70_120915_1.JPG	Fotodatei	5638_70_120915_2.JPG
Bildbeschreibung	k.A.	Bildbeschreibung	k.A.
Aufnahmerichtung		Aufnahmerichtung	



Erhebungsbogen

B

Projekt	Biotopkartierung Hamburg	Interne Nr.	96856
		DK5 DK5-GK	5638 5640
Handlungsbedarf	Nein	DK5 - Name	Lurup
Bearbeitung	ENS Kopie Ja	Biotop-Nr. alt	70 98
Räumliche Abbildung	Fläche	Kartierung	12.09.2015
Anzahl Abschnitte	1	Fläche / Länge [m²/m]	1992,5524
		Breite (lineare Abb.) [m]	

Teilflächenbeschreibung

Teilflächentyp		Teilflächen-Nr.	1
Biotoptyp	Halbruderale Gras- und Staudenflur mittlerer Standorte (2000)	Biotoptyp	AKM
- Zusatz	niederwüchsig, lückig (n)	- gesetzl. Grundl.	
FFH-LRT		FFH-LRT	
Beschreibung		Entw.potential LRT	
		Hauptfläche	Ja
		Flächenanteil	80 %
		FFH-Unters.Fläche	Nein
		Saatgutfläche	Nein

Weitere Angaben

Merkmal	Wert
Boden	
Bodenart	S - Sand
Feuchte	6 - mäßig feucht und wechselfeucht
Reaktion	6 - schwach sauer
Stickstoffgehalt	5 - mäßig stickstoffarm
Standort, Relief	
Relief	uneben
Neigung - Gelände	N1 - sehr schwach geneigt (2-3,5 %)
Ausrichtung	FL - flach, keine Exposition
Belichtung	7 - halbsonnig
Veg. - Deckg./Ant.	
Gesamt	90 %
1. Krautschicht	90 %
Veg. - Zeigerwerte	
Mahdverträglichkeit	7 - gut schnittverträglich
Futterwert	4 - mäßige Futterqualität
Anz. Giftpflanzen	0
Anz. Wechselfeuchtezeiger	1
Anz. Überschwemmungsz.	1

Zeigerwerte der Pflanzenartenliste (Auswertung)

Standort	Belichtung	halbsonnig	6,9
Boden	Feuchte	mäßig feucht und wechselfeucht	5,9
	Stickstoff (N)	mäßig stickstoffarm	5,1
	Reaktion	schwach sauer	5,8
Vegetation	Mahdverträglichkeit	gut schnittverträglich	7,2
Zeigerwerte	Futterwert	mäßige Futterqualität	3,7
	Wechselfeuchteanzeiger		1
	Giftpflanzen		0
	Überschw.anzeiger		1

Erhebungsbogen

B

Projekt	Biotopkartierung Hamburg		Interne Nr.	96856	
			DK5 DK5-GK	5638	5640
Handlungsbedarf	Nein		DK5 - Name	Lurup	
Bearbeitung	ENS	Kopie Ja	Biotop-Nr. alt	70	98
Räumliche Abbildung	Fläche		Kartierung	12.09.2015	
Anzahl Abschnitte	1		Fläche / Länge [m²/m]	1992,5524	
			Breite (lineare Abb.) [m]		

Pflanzenartenliste

Gruppe / Pflanzenart	MS	M	W	Vs	St	PA	Ph	Sz	VS	V	G	cf	§	Rote Liste			
														HH	ND	SH	D
Tracheobionta (Gefäßpflanzen)																	
Agrostis capillaris (Rotes Straußgras)	7	z		K1													
Alnus glutinosa (Schwarz-Erle)	7	w		K1													
Dryopteris filix-mas (Gewöhnlicher Wurmfarne)	7	w		K1													
Elymus repens (Gewöhnliche Quecke)	7	z		K1													
Festuca rubra (Rot-Schwingel)	7	h		K1													
Galeobdolon argenteum (Garten Goldnessel)	7	z		K1													
Glechoma hederacea (Gundermann)	7	h		K1													
Holcus lanatus (Wolliges Honiggras)	7	h		K1													
Lotus pedunculatus (Sumpf-Hornklee)	7	z		K1											V		
Poa pratensis (Wiesen-Rispengras)	7	w		K1													
Rubus fruticosus agg. (Artengruppe Echte Brombeere)	7	h		K1													
Anzahl Rote Liste Arten														1			
Anzahl Arten										11							

MS: Mengensystem; M: Mengenangabe, W: Bewertung der Art (FFH-Monitoring), Vs: Vegetationsschicht, St: Status, PA: Autor Phänologie; Ph: Phänologie, Sz: Soziabilität, VS: Vitalitätssystem; V: Vitalität, G: Geschlecht, cf: unsichere Bestimmung, §: Schutz nach BNatSchG, HH: Rote Liste Hamburg, Nds: Rote Liste Niedersachsen, SH: Rote Liste Schleswig-Holstein, D: Rote Liste Deutschland

Teilflächenbeschreibung

Teilflächentyp		Teilflächen-Nr.	2
Biotoptyp	Sonstiger Tümpel (2000)	Biotoptyp	STZ
- Zusatz		- gesetzl. Grundl.	
FFH-LRT	kein Lebensraumtyp nach FFH-Richtlinie	FFH-LRT	kein LRT
Beschreibung		Entw.potential LRT	
		Hauptfläche	
		Flächenanteil	20 %
		FFH-Unters.Fläche	Nein
		Saatgutfläche	Nein

Erhebungsbogen

B

Projekt	Biotopkartierung Hamburg		Interne Nr.	96856	
			DK5 DK5-GK	5638	5640
Handlungsbedarf	Nein		DK5 - Name	Lurup	
Bearbeitung	ENS	Kopie Ja	Biotop-Nr. alt	70	98
Räumliche Abbildung	Fläche		Kartierung	12.09.2015	
Anzahl Abschnitte	1		Fläche / Länge [m²/m]	1992,5524	
			Breite (lineare Abb.) [m]		

Weitere Angaben

Merkmal	Wert
Boden	
Bodenart	S - Sand
Feuchte	7 - feucht
Reaktion	4 - mäßig sauer bis sauer
Stickstoffgehalt	5 - mäßig stickstoffarm
Standort, Relief	
Neigung - Gelände	N2 - schwach geneigt (3,5-9 %)
Ausrichtung	FL - flach, keine Exposition
Belichtung	7 - halbsonnig
Veg. - Deckg./Ant.	
Gesamt	30 %
1. Krautschicht	30 %
Veg. - Zeigerwerte	
Mahdverträglichkeit	5 - mäßig schnittverträglich (erster Schnitt nicht vor 1. Juli)
Futterwert	3 - geringwertiges Futter
Anz. Giftpflanzen	1
Anz. Wechselfeuchtezeiger	4
Anz. Überschwemmungsz.	5

Zeigerwerte der Pflanzenartenliste (Auswertung)

Standort	Belichtung	halbsonnig	7,1
Boden	Feuchte	naß	7,6
	Stickstoff (N)	mäßig stickstoffarm	5,4
	Reaktion	mäßig sauer bis sauer	4
Vegetation	Mahdverträglichkeit	mäßig schnittverträglich (erster Schnitt nicht vor 1. Juli)	5
Zeigerwerte	Futterwert	geringwertiges Futter	2,6
	Wechselfeuchteanzeiger		2
	Giftpflanzen		1
	Überschw.anzeiger		5

Pflanzenartenliste

Gruppe / Pflanzenart	MS	M	W	Vs	St	PA	Ph	Sz	VS	V	G	cf	Rote Liste					
													§	HH	ND	SH	D	
Tracheobionta (Gefäßpflanzen)																		
Agrostis stolonifera (Ausläufer-Straußgras)	7	z		K1														
Alnus glutinosa (Schwarz-Erle)	7	w		K1														
Athyrium filix-femina (Gewöhnlicher Frauenfarn)	7	w		K1														
Carex canescens (Graue Segge)	7	w		K1										3			V	
Carex pseudocyperus (Scheinzyper-Segge)	7	w		K1														
Carex remota (Winkel-Segge)	7	w		K1														
Comarum palustre (Sumpf-Blutauge)	7	w		K1											V		3	
Glyceria fluitans (Flutender Schwaden)	7	z		K1														
Iris pseudacorus (Gelbe Schwertlilie)	7	z		K1										b				
Juncus effusus (Flatter-Binse)	7	z		K1														
Lotus pedunculatus (Sumpf-Hornklee)	7	w		K1														V

Erhebungsbogen

B

Projekt	Biotopkartierung Hamburg		Interne Nr.	96856	
			DK5 DK5-GK	5638	5640
Handlungsbedarf	Nein		DK5 - Name	Lurup	
Bearbeitung	ENS	Kopie Ja	Biotop-Nr. alt	70	98
Räumliche Abbildung	Fläche		Kartierung	12.09.2015	
Anzahl Abschnitte	1		Fläche / Länge [m²/m]	1992,5524	
			Breite (lineare Abb.) [m]		

Pflanzenartenliste														Rote Liste			
Gruppe / Pflanzenart	MS	M	W	Vs	St	PA	Ph	Sz	VS	V	G	cf	§	HH	ND	SH	D
Lysimachia nummularia (Pfennigkraut)	7	w		K1													
Rubus fruticosus agg. (Artengruppe Echte Brombeere)	7	z		S													
Anzahl Rote Liste Arten														2	3		
Anzahl Arten														13			

MS: Mengensystem; M: Mengenangabe, W: Bewertung der Art (FFH-Monitoring), Vs: Vegetationsschicht, St: Status, PA: Autor Phänologie; Ph: Phänologie, Sz: Soziabilität, VS: Vitalitätssystem; V: Vitalität, G: Geschlecht, cf: unsichere Bestimmung, §: Schutz nach BNatSchG, HH: Rote Liste Hamburg, Nds: Rote Liste Niedersachsen, SH: Rote Liste Schleswig-Holstein, D: Rote Liste Deutschland