

Erhebungsbogen

B

Projekt	Flaßbargmoor	Interne Nr.	11312
		DK5 DK5-GK	5638 5640
Handlungsbedarf	Nein	DK5 - Name	Lurup
Bearbeitung	MAU	Biotop-Nr. alt	64 92
Räumliche Abbildung	Fläche	Kartierung	25.06.2001
Anzahl Abschnitte	1	Fläche / Länge [m²/m]	380,7579
		Breite (lineare Abb.) [m]	

Gesetzlicher Schutz **_ kein gesetzl. Schutz kein gesetzlich geschütztes Biotop** **Schutz nur teilweise** **Nein**

Gesamtbewertung	5	Noch wertvoll, gut entwicklungsfähig
– Alter	5	Biotop mittleren Alters, 20 bis 50 Jahre
– Belastungsgrad	4	Flächenhaft deutliche Belastung ohne nachh. Schäden
– Ökolog. Funktion	5	Bedeutung in einem Biotopkomplex, für den lokalen Biotopverbund oder als Puffer
– Seltenheit	4	Verbr. Biotoptyp ohne biototypische Artenvielfalt, Ubiquisten

Bestandsbeschreibung

Gartenbrache zwischen zwei Waldstücken mit zwei mittelalten Apfelbäumen (Stammdurchmesser 0,15 m), einer Zitter-Pappel und einem Fliederstrauch. Im Unterwuchs hat sich eine üppige Krautflur aus Garten-Goldnessel und Gundermann mit eingestreuter Brennessel und Ampfer entwickelt, die zum Teil von Zaunwinde überwachsen ist. Randlich kommt stellenweise Brombeergebüsch auf. Im nördlichen Teil steht ein relativ neues, genutztes Gewächshaus.

Vorkommen an Biototypen

1	TF	Typ	HF	F.Anteil
2	BTYP	Biototyp		- gesetzl. Grundl.
3	Zusatz	Zusatz zum Biototypen		
4	LRT	Lebensraumtyp		
1	1		Ja	100 %
2	EH	Hausgarten (2000)		
3	b	Brache, keine Nutzung (b)		

Räumliche Lage

Lagebeschreibung	südlich des Grundstücks Flaßbarg 103		
Nachbarnutzung/en	Fichtenforst, Kiefernforst, Wald		
Rechtswert (X)	556653	Hochwert (Y)	5938674
Bezirk	Altona	Naturraum	Harksheider Geestplatte (694.25)
Stadtteil (OT-Nr.)	Lurup (220)	Gemarkung	Osdorf (206)
Digitaler Grünplan	<input type="checkbox"/> Hafengesamtgebiet	<input type="checkbox"/> Ramsargebiet	<input type="checkbox"/> EG-Vogelschutzgeb.
Ausgleichsflächen	<input type="checkbox"/> Biosphärenreservat	<input type="checkbox"/> Nationalpark	<input type="checkbox"/>
NSG / ND / LSG			
FFH-GEBIET			
Wasserschutzgebiet			

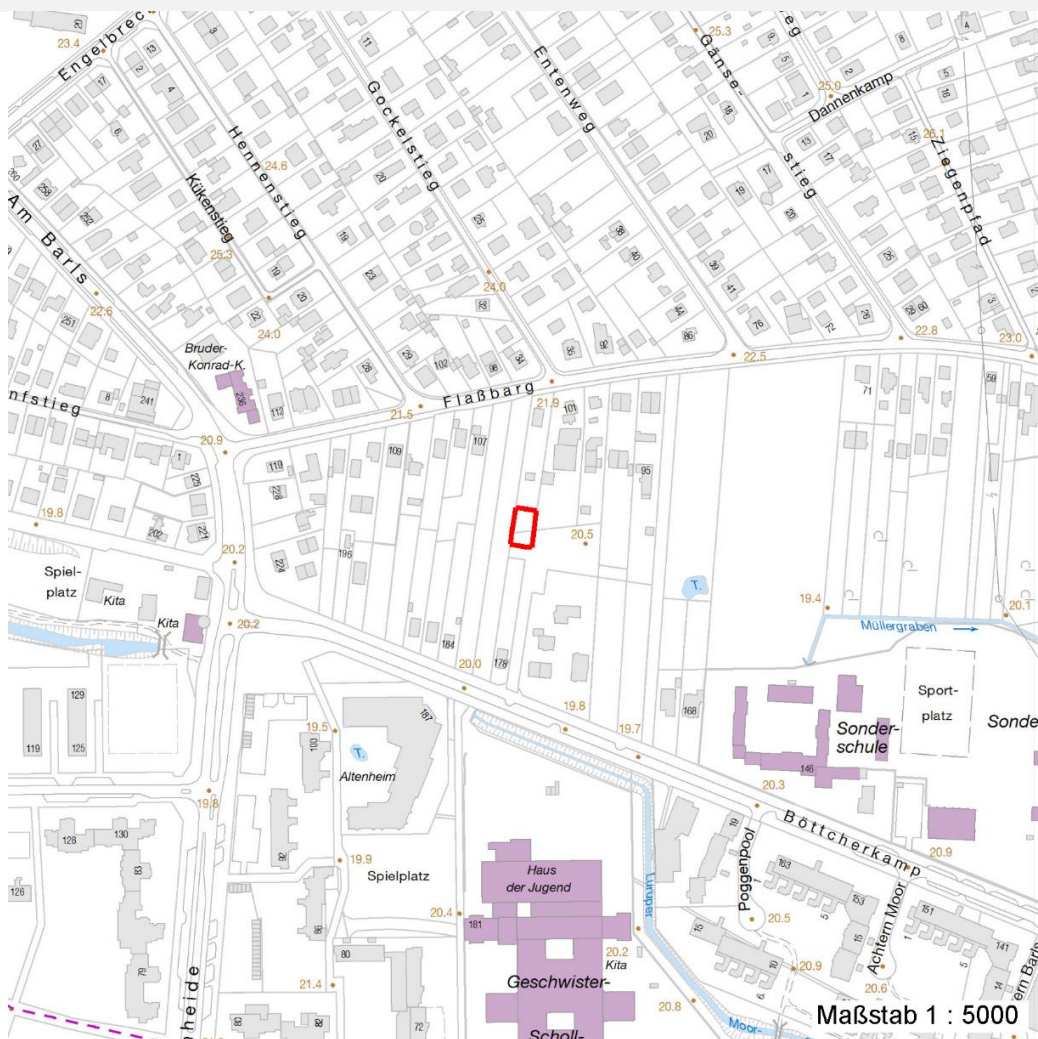
Erhebungsbogen

B

Projekt	Flaßbargmoor	Interne Nr.	11312
		DK5 DK5-GK	5638 5640
		DK5 - Name	Lurup
Handlungsbedarf	Nein	Biotop-Nr. alt	64 92
Bearbeitung	MAU	Kartierung	25.06.2001
Räumliche Abbildung	Fläche	Fläche / Länge [m²/m]	380,7579
Anzahl Abschnitte	1	Breite (lineare Abb.) [m]	

Räumliche Lage

Karte



Weitere Erhebungsbögen

Interne Nr.	Interne Nr. Zuordnung	DK5	Biotop-Nr.	Kartierung	Zuordnung	DK5 (GK)	Biotop-Nr. (alt)
11312	11028	5638	129	17.09.2006	N	5640	10055
11312	10996	5638	129	17.09.1998	<	5640	10055

Zuordnung: N = nachfolgende Kartierung, K = weitere Kartierungen (zeitlich vorher oder nachher)

Foto

Interne Nr.	Index	Dateiname	Aufnahmerichtung
20734	0	5638_64_250601_1.JPG	NW

Weitere Angaben

Merkmal	Wert
Auswertung	
Gefährdung / Einflüsse	Eutrophierung

Erhebungsbogen

B

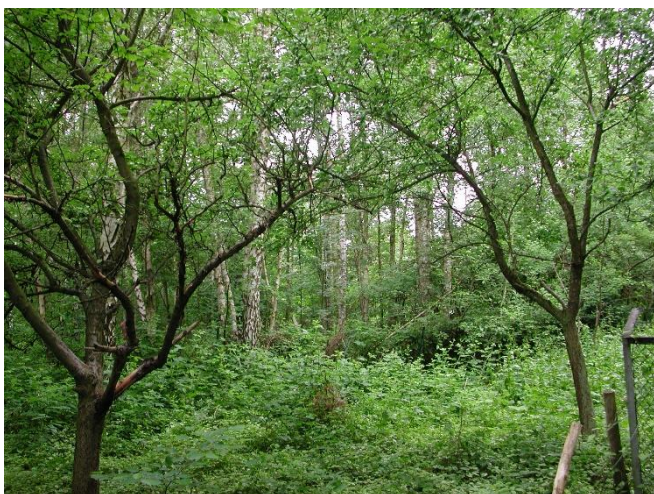
Projekt	Flaßbargmoor	Interne Nr.	11312	
		DK5 DK5-GK	5638	5640
Handlungsbedarf	Nein	DK5 - Name	Lurup	
Bearbeitung	MAU	Biotop-Nr. alt	64	92
Räumliche Abbildung	Fläche	Kartierung	25.06.2001	
Anzahl Abschnitte	1	Fläche / Länge [m²/m]	380,7579	
		Breite (lineare Abb.) [m]		

Weitere Angaben

Merkmal	Wert
Wertgesichtspunkte	Gewächshaus Artenarm Gartenbrache mit mittelalten Obstbäume und üppiger Krautflur. Reich an Kleinstrukturen
zoologisch bedeutsame Strukturen	Obstbäume hochwüchsige Krautflur
Bedeutung für Tiergruppe	Insekten, allgemein Vögel
Maßnahmen	Pflegemahd, Aushagerung

Foto

Fotodatei	5638_64_250601_1.JPG	Fotodatei
Bildbeschreibung	Gartenbrache	Bildbeschreibung
Aufnahmerichtung	NW	Aufnahmerichtung



Teilflächenbeschreibung

Teilflächentyp		Teilflächen-Nr.	1
Biotoptyp	Hausgarten (2000)	Biotoptyp	EH
- Zusatz	Brache, keine Nutzung (b)	- gesetzl. Grundl.	
FFH-LRT		FFH-LRT	
Beschreibung		Entw.potential LRT	
		Hauptfläche	Ja
		Flächenanteil	100 %
		FFH-Unters.Fläche	Nein
		Saatgutfläche	Nein

Erhebungsbogen

B

Projekt	Flaßbargmoor	Interne Nr.	11312
		DK5 DK5-GK	5638 5640
Handlungsbedarf	Nein	DK5 - Name	Lurup
Bearbeitung	MAU	Biotop-Nr. alt	64 92
Räumliche Abbildung	Fläche	Kartierung	25.06.2001
Anzahl Abschnitte	1	Fläche / Länge [m²/m]	380,7579
		Breite (lineare Abb.) [m]	

Weitere Angaben

Merkmal	Wert
Boden	
Feuchte	5 - frisch und mäßig frisch
Stickstoffgehalt	7 - stickstoffreich
Standort, Relief	
Neigung - Gelände	N0 - nicht geneigt (<2 %)
Ausrichtung	FL - flach, keine Exposition
Belichtung	8 - sonnig
Luft	windberuhigt
Veg. - Deckg./Ant.	
Gesamt	100 %
2. Baumschicht	15 %
Strauchschicht	20 %
1. Krautschicht	100 %
Veg. - Höhe	
Gesamt, durchschn.	12.00 m

Zeigerwerte der Pflanzenartenliste (Auswertung)

Standort	Belichtung	halbschattig	5,2
Boden	Feuchte	mäßig feucht und wechselfeucht	6
	Stickstoff (N)	stickstoffreich	7,2
	Reaktion	neutral	6,9
Vegetation	Mahdverträglichkeit	mäßig bis gut schnittverträglich (erster Schnitt nicht vor Mitte Juni)	6,5
Zeigerwerte	Futterwert	fast wertloses Futter	1
	Wechselfeuchteanzeiger		0
	Giftpflanzen		0
	Überschw.anzeiger		1

Pflanzenartenliste

Gruppe / Pflanzenart	MS	M	W	Vs	St	PA	Ph	Sz	VS	V	G	cf	Rote Liste					
													§	HH	ND	SH	D	
Tracheobionta (Gefäßpflanzen)																		
Calystegia sepium (Zaun-Winde)	7	z		-														
Fallopia japonica (Japanischer Staudenknöterich)	7	w		-														
Galeobdolon argentatum (Garten Goldnessel)	7	h		-														
Glechoma hederacea (Gundermann)	7	h		-														
Malus domestica (Kultur-Apfel)	7	w		-														
Populus tremula (Zitter-Pappel)	7	w		-														
Quercus robur (Stiel-Eiche)	7	w		K1														
Rubus idaeus (Himbeere)	7	w		-														
Rubus spec. (Brombeeren unbestimmt)	7	z		-														
Rumex obtusifolius (Stumpfbblätteriger Ampfer)	7	z		-														
Syringa vulgaris (Gewöhnlicher Flieder)	7	w		-														
Urtica dioica (Große Brennessel)	7	z		-														

Erhebungsbogen

B

Projekt	Flaßbargmoor	Interne Nr.	11312	
		DK5 DK5-GK	5638	5640
Handlungsbedarf	Nein	DK5 - Name	Lurup	
Bearbeitung	MAU	Biotop-Nr. alt	64	92
Räumliche Abbildung	Fläche	Kartierung	25.06.2001	
Anzahl Abschnitte	1	Fläche / Länge [m²/m]	380,7579	
		Breite (lineare Abb.) [m]		

Pflanzenartenliste

Gruppe / Pflanzenart	MS	M	W	Vs	St	PA	Ph	Sz	VS	V	G	cf	§	Rote Liste			
														HH	ND	SH	D
Anzahl Rote Liste Arten																	
Anzahl Arten														12			

MS: Mengensystem; M: Mengenangabe, W: Bewertung der Art (FFH-Monitoring), Vs: Vegetationsschicht, St: Status, PA: Autor Phänologie; Ph: Phänologie, Sz: Soziabilität, VS: Vitalitätssystem; V: Vitalität, G: Geschlecht, cf: unsichere Bestimmung, §: Schutz nach BNatSchG, HH: Rote Liste Hamburg, Nds: Rote Liste Niedersachsen, SH: Rote Liste Schleswig-Holstein, D: Rote Liste Deutschland