

# Erhebungsbogen

**B**

<b>Projekt</b>	Biotopkartierung Hamburg		<b>Interne Nr.</b>	11079
			<b>DK5   DK5-GK</b>	5638 5640
			<b>DK5 - Name</b>	Lurup
<b>Handlungsbedarf</b>	Nein		<b>Biotop-Nr.   alt</b>	58 78
<b>Bearbeitung</b>	ENS	<b>Kopie</b> Ja	<b>Kartierung</b>	17.09.2006
<b>Räumliche Abbildung</b>	Fläche		<b>Fläche / Länge [m<sup>2</sup>/m]</b>	7606,1294
<b>Anzahl Abschnitte</b>	1		<b>Breite (lineare Abb.) [m]</b>	

<b>Gesetzlicher Schutz</b>	§ 30 (2) 2.1 Moore	<b>Schutz nur teilweise</b>	Ja
----------------------------	--------------------	-----------------------------	----

<b>Gesamtbewertung</b>	7	Besonders wertvoll
– <b>Alter</b>	7	Biotop hohen Alters, 100 bis 200 Jahre
– <b>Belastungsgrad</b>	6	Flächenhaft geringe oder örtlich stärkere oder Vorbelastung mit deutlichem Einfluß
– <b>Ökolog. Funktion</b>	7	Sehr hohe Bedeutung in einem Biotopkomplex, für den lokalen Biotopverbund oder als Puffer
– <b>Seltenheit</b>	8	Sehr seltener Biotoptyp, hohe Anteile seltener oder bedrohter Pflges., gesättigtes Artenspektrum, RL-Arten

## Bestandsbeschreibung

Strukturreicher Wald auf z.T. ehemaligem Moorstandort aus mehrstämmigen Moor-Birken, Hänge-Birken und Stiel-Eichen (Stammdurchmesser 0,3 m).

Der südöstliche Teil ist feuchter ausgeprägt mit vorherrschenden Birken in der Baumschicht und einer sehr lückigen, niedrigen Strauchschicht aus nachwachsenden Birken, Berg-Ahorn, Ebereschen, Hainbuchen und Eschen. Die lockere Krautflur ist von Feuchtzeigern wie Flatter-Binse, Rasen-Schmiele und Flecht-Straußgras sowie den in Hamburg gefährdeten Seggenarten Wiesen-Segge und Grau-Segge durchsetzt. Dieser Bereich ist als Bruchwald entwässerter Standorte einzustufen und nach § 28 HmbNatSchG geschützt.

Im Norden und Südwesten hat sich ein bodensaurer Birken-Eichenwald trockenerer Standorte ausgebildet mit einer dichten Strauchschicht aus Ebereschen, Gewöhnlicher und Später Traubenkirsche, Hasel und Weißdorn sowie wenig jungen Birken, Eichen, Zitter-Pappeln und Berg-Ahorn. Darunter wächst eine lockere Krautflur aus Weichem Honiggras, Flecht-Straußgras, Schmalblättrigem Weidenröschen, Echter Nelkenwurz, Flatter-Binse und Kleinblütigem Springkraut. Im südlichen Bereich wurden Gartenabfälle und verbranntes Astwerk abgelagert.

Am Westrand schmale Säume feuchter Staudenfluren und Simsenrieder.

Siehe auch Kartierung Flassbargmoor von 2001.

Aktuelles Digitalfoto nicht vorhanden.

## Vorkommen an Biotoptypen

1	TF	Typ	HF	F.Anteil
2	BTYP	Biotoptyp		- gesetzl. Grundl.
3	Zusatz	Zusatz zum Biotoptypen		
4	LRT	Lebensraumtyp		
1	1		Ja	40 %
2	WBX	Entwässerter, degenerierter (Erlen-)Bruchwald (2000)		
1	2			60 %
2	WQT	Bodensaurer Eichen-Birken-Wald trockener bis frischer Sandböden (2000)		
4	kein LRT	kein Lebensraumtyp nach FFH-Richtlinie		
1	3			5 %
2	XXX	Zuordnung eines Biotoptyps fehlt! (2000)		

## Räumliche Lage

<b>Lagebeschreibung</b>	Wald nordwestlich des Kleingartens		
<b>Nachbarnutzung/en</b>	Ruderalflur, Gewerbe, Kleingarten		
<b>Rechtswert (X)</b>	557011	<b>Hochwert (Y)</b>	5938664
<b>Bezirk</b>	Altona	<b>Naturraum</b>	Harksheider Geestplatte (694.25)
<b>Stadtteil (OT-Nr.)</b>	Lurup (220)	<b>Gemarkung</b>	Osdorf (206)
04.04.2020			

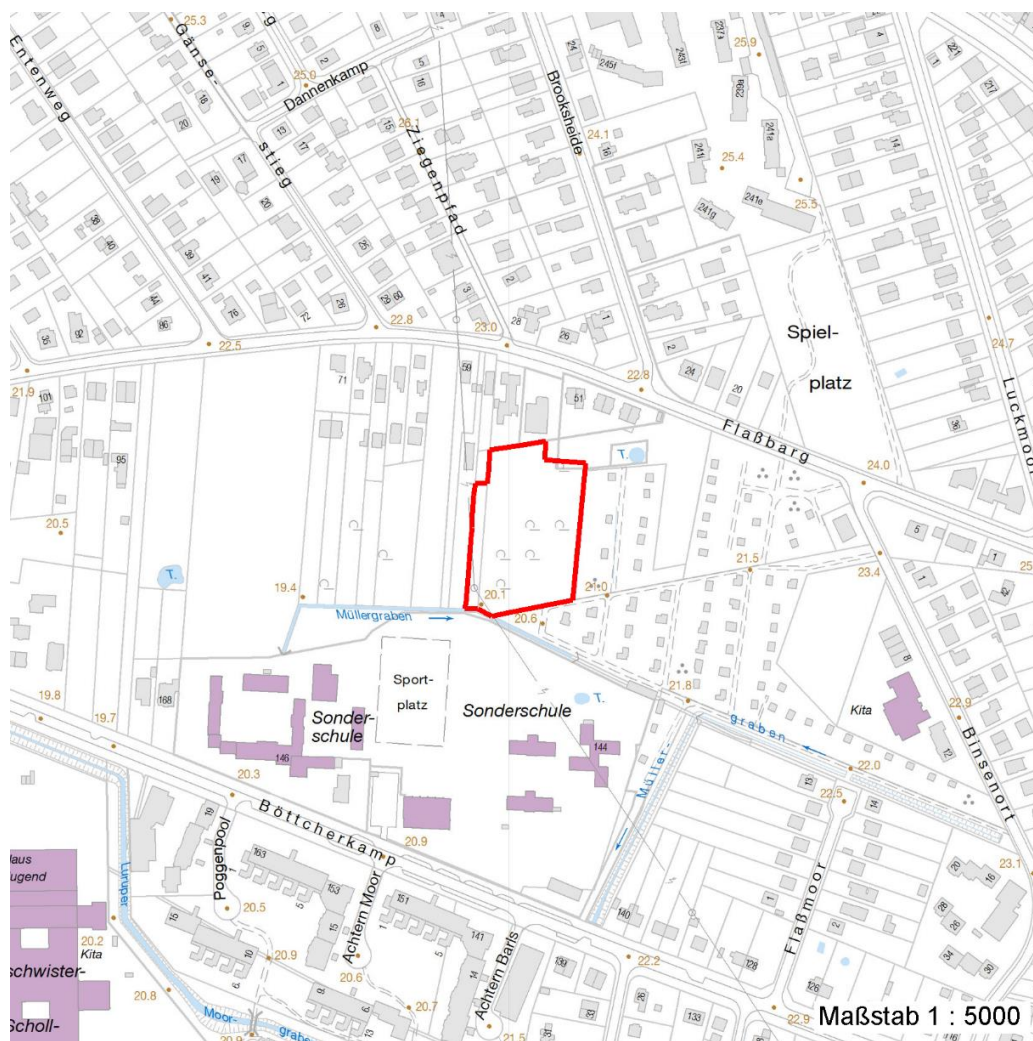
# Erhebungsbogen

**B**

<b>Projekt</b>	Biotopkartierung Hamburg	<b>Interne Nr.</b>	11079
		<b>DK5   DK5-GK</b>	5638 5640
		<b>DK5 - Name</b>	Lurup
<b>Handlungsbedarf</b>	Nein	<b>Biotop-Nr.   alt</b>	58 78
<b>Bearbeitung</b>	ENS	<b>Kartierung</b>	17.09.2006
<b>Räumliche Abbildung</b>	Fläche	<b>Fläche / Länge [m<sup>2</sup>/m]</b>	7606,1294
<b>Anzahl Abschnitte</b>	1	<b>Breite (lineare Abb.) [m]</b>	

## Räumliche Lage

<b>Digitaler Grünplan</b>	<input checked="" type="checkbox"/>	<b>Hafengesamtgebiet</b>	<input type="checkbox"/>	<b>Ramsargebiet</b>	<input type="checkbox"/>	<b>EG-Vogelschutzgeb.</b>	<input type="checkbox"/>
<b>Ausgleichsflächen NSG / ND / LSG</b>	<input type="checkbox"/>	<b>Biosphärenreservat</b>	<input type="checkbox"/>	<b>Nationalpark</b>	<input type="checkbox"/>	<input type="checkbox"/>	<input type="checkbox"/>
<b>FFH-GEBIET</b>	<input type="checkbox"/>						
<b>Wasserschutzgebiet</b>	<input type="checkbox"/>						
<b>Karte</b>	<input type="checkbox"/>						



## Weitere Erhebungsbögen

Interne Nr.	Interne Nr. Zuordnung	DK5	Biotop-Nr.	Kartierung	Zuordnung	DK5 (GK)	Biotop-Nr. (alt)
11079	11098	5638	58	18.06.2001	K	5640	78
11079	96850	5638	58	12.09.2015	K	5640	78
11079	11313	5638	50	15.06.2001	>	5640	68
11079	11317	5638	51	15.06.2001	>	5640	69
11079	11098	5638	58	18.06.2001	/	5640	78

Zuordnung: N = nachfolgende Kartierung, K = weitere Kartierungen (zeitlich vorher oder nachher)

# Erhebungsbogen

**B**

<b>Projekt</b>	Biotopkartierung Hamburg	<b>Interne Nr.</b>	11079
		<b>DK5   DK5-GK</b>	5638 5640
<b>Handlungsbedarf</b>	Nein	<b>DK5 - Name</b>	Lurup
<b>Bearbeitung</b>	ENS	<b>Biotop-Nr.   alt</b>	58 78
<b>Räumliche Abbildung</b>	Fläche	<b>Kartierung</b>	17.09.2006
<b>Anzahl Abschnitte</b>	1	<b>Fläche / Länge [m<sup>2</sup>/m]</b>	7606,1294
		<b>Breite (lineare Abb.) [m]</b>	

## Weitere Angaben

Merkmal	Wert
<b>Auswertung</b>	
Gefährdung / Einflüsse	Ablagerung von Gartenabfällen Entwässerung
Wertgesichtspunkte	Charakteristisch ausgeprägter naturnaher Biotop Vorkommen seltener Arten Reste von naturräumlich typischen Strukturen Im südöstlichen Teil ehemaliger Bruchwald mit hohem Entwicklungspotential zum Birkenbruch bei entsprechenden Vernässungsmaßnahmen. Struktur- und artenreicher Eichenmischwald im Norden.
zoologisch bedeutsame Strukturen	Wald
Bedeutung für Tiergruppe	Insekten, allgemein Vögel
Maßnahmen	Im Norden natürliche Entwicklung (Sukzession) zulassen Wiedervernässung im Süden

## Teilflächenbeschreibung

<b>Teilflächentyp</b>		<b>Teilflächen-Nr.</b>	1
<b>Biotoptyp</b>	Entwässerter, degenerierter (Erlen-)Bruchwald (2000)	<b>Biotoptyp</b>	WBX
<b>- Zusatz</b>		<b>- gesetzl. Grundl.</b>	
<b>FFH-LRT</b>		<b>FFH-LRT</b>	
<b>Beschreibung</b>		<b>Entw.potential LRT</b>	
		<b>Hauptfläche</b>	Ja
		<b>Flächenanteil</b>	40 %
		<b>FFH-Unters.Fläche</b>	Nein
		<b>Saatgutfläche</b>	Nein

## Weitere Angaben

Merkmal	Wert
<b>Boden</b>	
Feuchte	7 - feucht
Stickstoffgehalt	6 - mäßig stickstoffarm bis stickstoffreich
<b>Standort, Relief</b>	
Neigung - Gelände	N0 - nicht geneigt (<2 %)
Ausrichtung	FL - flach, keine Exposition
Belichtung	5 - halbschattig
Luft	keine Besonderheiten
<b>Veg. - Deckg./Ant.</b>	
Gesamt	100 %
1. Baumschicht	95 %
2. Baumschicht	30 %
Strauchschicht	50 %
1. Krautschicht	80 %
<b>Veg. - Höhe</b>	
Gesamt, durchschn.	25.00 m

# Erhebungsbogen

**B**

<b>Projekt</b>	Biotopkartierung Hamburg		<b>Interne Nr.</b>	11079
			<b>DK5   DK5-GK</b>	5638 5640
			<b>DK5 - Name</b>	Lurup
<b>Handlungsbedarf</b>	Nein		<b>Biotop-Nr.   alt</b>	58 78
<b>Bearbeitung</b>	ENS	<b>Kopie</b>	Ja	<b>Kartierung</b>
<b>Räumliche Abbildung</b>	Fläche			17.09.2006
<b>Anzahl Abschnitte</b>	1			<b>Fläche / Länge [m<sup>2</sup>/m]</b>
				7606,1294
				<b>Breite (lineare Abb.) [m]</b>

## Zeigerwerte der Pflanzenartenliste (Auswertung)

<b>Standort</b>	<b>Belichtung</b>	halbsonnig bis halbschattig	6,3
<b>Boden</b>	<b>Feuchte</b>	feucht	6,5
	<b>Stickstoff (N)</b>	mäßig bis stickstoffarm	4,3
	<b>Reaktion</b>	mäßig sauer bis sauer	4
<b>Vegetation</b>	<b>Mahdverträglichkeit</b>	schnittempfindlich (nur Herbstschnitt vertragend)	3,4
<b>Zeigerwerte</b>	<b>Futterwert</b>	fast wertloses Futter	1,4
	<b>Wechselfeuchteanzeiger</b>		2
	<b>Giftpflanzen</b>		1
	<b>Überschw.anzeiger</b>		1

## Pflanzenartenliste

Gruppe / Pflanzenart	MS	M	W	Vs	St	PA	Ph	Sz	VS	V	G	cf	§	Rote Liste			
														HH	ND	SH	D
<b>Tracheobionta (Gefäßpflanzen)</b>																	
Acer platanoides (Spitz-Ahorn)	7	w		B1													
Alliaria petiolata (Knoblauchsrauke)	7	w		K1													
Betula pendula (Hänge-Birke)	7	h		B1													
Betula pubescens (Moor-Birke)	7	h		B1													
Carex canescens (Graue Segge)	7	z		K1									3		V		
Carex nigra (Wiesen-Segge)	7	z		K1									V		V		
Carpinus betulus (Hainbuche)	7	z		B1													
Cornus alba (Weißer (Tartarischer) Hartriegel)	7	w		S													
Corylus avellana (Haselnuss)	7	z		S													
Crataegus monogyna (Eingrifflicher Weißdorn)	7	z		S													
Deschampsia cespitosa (Rasen-Schmiele)	7	w		K1													
Dryopteris filix-mas (Gewöhnlicher Wurmfarne)	7	w		K1													
Epilobium montanum (Berg-Weidenröschen)	7	w		K1													
Festuca gigantea (Riesen-Schwingel)	7	w		K1													
Festuca rubra (Rot-Schwingel)	7	w		K1													
Fraxinus excelsior (Gewöhnliche Esche)	7	w		B1													
Glechoma hederacea (Gundermann)	7	w		K1													
Hedera helix (Efeu)	7	w		K1													
Impatiens parviflora (Kleinblütiges Springkraut)	7	h		K1													
Juncus effusus (Flutter-Binse)	7	h		K1													
Luzula campestris (Gewöhnliche Hainsimse)	7	w		K1											V		
Populus tremula (Zitter-Pappel)	7	w		S													
Prunus spinosa (Schlehe)	7	w		S													
Quercus robur (Stiel-Eiche)	7	h		B1													
Rubus laciniatus (Schlitzblättrige Brombeere)	7	w		S													
Rubus spec. (Brombeeren unbestimmt)	7	w		S													
Salix x rubens (Fahl-Weide)	7	w		B1													
Scrophularia nodosa (Knotige Braunwurz)	7	w		K1													
Sorbus aucuparia (Eberesche)	7	h		S													
Vicia sepium (Zaun-Wicke)	7	w		K1													
<b>Anzahl Rote Liste Arten</b>														<b>2</b>	<b>3</b>		
<b>Anzahl Arten</b>														<b>30</b>			

MS: Mengensystem; M: Mengenangabe, W: Bewertung der Art (FFH-Monitoring), Vs: Vegetationsschicht, St: Status, PA: Autor Phänologie; Ph: Phänologie, Sz: Soziabilität, VS: Vitalitätssystem; V: Vitalität, G: Geschlecht, cf: unsichere Bestimmung, §: Schutz nach BNatSchG, HH: Rote Liste Hamburg, Nds: Rote Liste Niedersachsen, SH: Rote Liste Schleswig-Holstein, D: Rote Liste Deutschland

# Erhebungsbogen

**B**

<b>Projekt</b>	Biotopkartierung Hamburg	<b>Interne Nr.</b>	11079	
		<b>DK5   DK5-GK</b>	<b>5638</b>	5640
<b>Handlungsbedarf</b>	Nein	<b>DK5 - Name</b>	Lurup	
<b>Bearbeitung</b>	ENS	<b>Biotop-Nr.   alt</b>	<b>58</b>	78
<b>Räumliche Abbildung</b>	Fläche	<b>Kartierung</b>	17.09.2006	
<b>Anzahl Abschnitte</b>	1	<b>Fläche / Länge [m<sup>2</sup>/m]</b>	7606,1294	
		<b>Breite (lineare Abb.) [m]</b>		

## Teilflächenbeschreibung

<b>Teilflächentyp</b>		<b>Teilflächen-Nr.</b>	2
<b>Biotoptyp</b>	Bodensaurer Eichen-Birken-Wald trockener bis frischer Sandböden (2000)	<b>Biotoptyp</b>	WQT
- <b>Zusatz</b>		- <b>gesetzl. Grundl.</b>	
<b>FFH-LRT</b>	kein Lebensraumtyp nach FFH-Richtlinie	<b>FFH-LRT</b>	kein LRT
<b>Beschreibung</b>		<b>Entw.potential LRT</b>	
		<b>Hauptfläche</b>	
		<b>Flächenanteil</b>	60 %
		<b>FFH-Unters.Fläche</b>	Nein
		<b>Saatgutfläche</b>	Nein

## Weitere Angaben

Merkmal	Wert
<b>Boden</b>	
Feuchte	4 - mäßig trocken und wechselfeucht
Stickstoffgehalt	4 - mäßig bis stickstoffarm
<b>Standort, Relief</b>	
Neigung - Gelände	N0 - nicht geneigt (<2 %)
Ausrichtung	FL - flach, keine Exposition
Belichtung	4 - schattig bis halbschattig
Luft	keine Besonderheiten
<b>Veg. - Deckg./Ant.</b>	
Gesamt	100 %
1. Baumschicht	70 %
2. Baumschicht	20 %
Strauchschicht	60 %
1. Krautschicht	30 %
<b>Veg. - Höhe</b>	
Gesamt, durchschn.	25.00 m

## Zeigerwerte der Pflanzenartenliste (Auswertung)

<b>Standort</b>	<b>Belichtung</b>	halbsonnig bis halbschattig	6,1
<b>Boden</b>	<b>Feuchte</b>	mäßig feucht und wechselfeucht	6,2
	<b>Stickstoff (N)</b>	mäßig stickstoffarm	4,6
	<b>Reaktion</b>	mäßig sauer bis sauer	4
<b>Vegetation</b>	<b>Mahdverträglichkeit</b>	schnittempfindlich bis mäßig schnittverträglich	3,6
<b>Zeigerwerte</b>	<b>Futterwert</b>	sehr geringwertiges Futter	1,6
	<b>Wechselfeuchteanzeiger</b>		0
	<b>Giftpflanzen</b>		1
	<b>Überschw.anzeiger</b>		2

# Erhebungsbogen

# B

<b>Projekt</b>	Biotopkartierung Hamburg		<b>Interne Nr.</b>	11079	
			<b>DK5   DK5-GK</b>	<b>5638</b>	5640
<b>Handlungsbedarf</b>	Nein		<b>DK5 - Name</b>	Lurup	
<b>Bearbeitung</b>	ENS	<b>Kopie</b>	<b>Biotop-Nr.   alt</b>	<b>58</b>	78
<b>Räumliche Abbildung</b>	Fläche	Ja	<b>Kartierung</b>	17.09.2006	
<b>Anzahl Abschnitte</b>	1		<b>Fläche / Länge [m<sup>2</sup>/m]</b>	7606,1294	
			<b>Breite (lineare Abb.) [m]</b>		

## Pflanzenartenliste

Gruppe / Pflanzenart	MS	M	W	Vs	St	PA	Ph	Sz	VS	V	G	cf	§	Rote Liste			
														HH	ND	SH	D
<b>Tracheobionta (Gefäßpflanzen)</b>																	
Acer platanoides (Spitz-Ahorn)	7	w		-													
Alliaria petiolata (Knoblauchsrauke)	7	w		-													
Betula pendula (Hänge-Birke)	7	h		-													
Betula pubescens (Moor-Birke)	7	h		-													
Carpinus betulus (Hainbuche)	7	z		-													
Cornus spec. (Kornelkirsche)	7	w		-													
Corylus avellana (Haselnuss)	7	z		-													
Crataegus monogyna (Eingrifflicher Weißdorn)	7	z		-													
Dryopteris filix-mas (Gewöhnlicher Wurmfarne)	7	w		-													
Epilobium angustifolium (Schmalblättriges Weidenröschen)	7	w		-													
Festuca rubra (Rot-Schwingel)	7	w		-													
Fraxinus excelsior (Gewöhnliche Esche)	7	w		-													
Galium aparine (Kletten-Labkraut)	7	w		-													
Geum urbanum (Echte Nelkenwurz)	7	w		-													
Glechoma hederacea (Gundermann)	7	w		-													
Hedera helix (Efeu)	7	w		-													
Holcus mollis (Weiches Honiggras)	7	z		-													
Ilex aquifolium (Stechpalme)	7	w		-									b				
Impatiens parviflora (Kleinblütiges Springkraut)	7	h		-													
Juncus effusus (Flatter-Binse)	7	h		-													
Lonicera periclymenum (Wald-Geißblatt)	7	w		-													
Luzula campestris (Gewöhnliche Hainsimse)	7	w		-											V		
Populus tremula (Zitter-Pappel)	7	w		-													
Prunus padus (Echte Traubenkirsche)	7	z		-													
Prunus serotina (Späte Traubenkirsche)	7	z		-													
Prunus spinosa (Schlehe)	7	w		-													
Quercus robur (Stiel-Eiche)	7	h		-													
Rhododendron spec. (Rhododendron)	7	w		-													
Rubus laciniatus (Schlitzblättrige Brombeere)	7	w		-													
Rubus spec. (Brombeeren unbestimmt)	7	w		-													
Salix x rubens (Fahl-Weide)	7	w		-													
Scrophularia nodosa (Knotige Braunwurz)	7	w		-													
Sorbus aucuparia (Eberesche)	7	h		-													
Vicia sepium (Zaun-Wicke)	7	w		-													
<b>Anzahl Rote Liste Arten</b>													<b>1</b>				
<b>Anzahl Arten</b>													<b>34</b>				

MS: Mengensystem; M: Mengenangabe, W: Bewertung der Art (FFH-Monitoring), Vs: Vegetationsschicht, St: Status, PA: Autor Phänologie; Ph: Phänologie, Sz: Soziabilität, VS: Vitalitätssystem; V: Vitalität, G: Geschlecht, cf: unsichere Bestimmung, §: Schutz nach BNatSchG, HH: Rote Liste Hamburg, Nds: Rote Liste Niedersachsen, SH: Rote Liste Schleswig-Holstein, D: Rote Liste Deutschland

# Erhebungsbogen

**B**

<b>Projekt</b>	Biotopkartierung Hamburg	<b>Interne Nr.</b>	11079	
		<b>DK5   DK5-GK</b>	<b>5638</b>	5640
<b>Handlungsbedarf</b>	Nein	<b>DK5 - Name</b>	Lurup	
<b>Bearbeitung</b>	ENS	<b>Biotop-Nr.   alt</b>	<b>58</b>	78
<b>Räumliche Abbildung</b>	Fläche	<b>Kartierung</b>	17.09.2006	
<b>Anzahl Abschnitte</b>	1	<b>Fläche / Länge [m<sup>2</sup>/m]</b>	7606,1294	
		<b>Breite (lineare Abb.) [m]</b>		

## Teilflächenbeschreibung

<b>Teilflächentyp</b>		<b>Teilflächen-Nr.</b>	3
<b>Biotoptyp</b>	Zuordnung eines Biotoptyps fehlt! (2000)	<b>Biotoptyp</b>	XXX
<b>- Zusatz</b>		<b>- gesetzl. Grundl.</b>	
<b>FFH-LRT</b>		<b>FFH-LRT</b>	
<b>Beschreibung</b>		<b>Entw.potential LRT</b>	
		<b>Hauptfläche</b>	
		<b>Flächenanteil</b>	5 %
		<b>FFH-Unters.Fläche</b>	Nein
		<b>Saatgutfläche</b>	Nein

## Weitere Angaben

Merkmal	Wert
<b>Boden</b>	
Feuchte	7 - feucht
Stickstoffgehalt	5 - mäßig stickstoffarm
<b>Standort, Relief</b>	
Neigung - Gelände	N0 - nicht geneigt (<2 %)
Ausrichtung	FL - flach, keine Exposition
Belichtung	7 - halbsonnig
Luft	windberuhigt
<b>Veg. - Deckg./Ant.</b>	
Gesamt	100 %
1. Krautschicht	100 %

## Zeigerwerte der Pflanzenartenliste (Auswertung)

<b>Standort</b>	<b>Belichtung</b>	halbsonnig	6,7
<b>Boden</b>	<b>Feuchte</b>	feucht	7,2
	<b>Stickstoff (N)</b>	mäßig stickstoffarm	4,6
	<b>Reaktion</b>	mäßig sauer	4,5
<b>Vegetation</b>	<b>Mahdverträglichkeit</b>	mäßig bis gut schnittverträglich (erster Schnitt nicht vor Mitte Juni)	6,2
<b>Zeigerwerte</b>	<b>Futterwert</b>	mäßige Futterqualität	3,7
	<b>Wechselfeuchteanzeiger</b>		5
	<b>Giftpflanzen</b>		0
	<b>Überschw.anzeiger</b>		0

## Pflanzenartenliste

Gruppe / Pflanzenart	MS	M	W	Vs	St	PA	Ph	Sz	VS	V	G	cf	§	Rote Liste			
														HH	ND	SH	D
<b>Tracheobionta (Gefäßpflanzen)</b>																	
Acer platanoides (Spitz-Ahorn)	7	w		S													
Aegopodium podagraria (Giersch)	7	w		K1													
Agrostis stolonifera (Ausläufer-Straußgras)	7	h		K1													
Anthoxanthum odoratum (Gewöhnliches Ruchgras)	7	w		K1													
Elymus repens (Gewöhnliche Quecke)	7	z		K1													

