

# Erhebungsbogen

**B**

<b>Projekt</b>	Flaßbargmoor	<b>Interne Nr.</b>	11257	
		<b>DK5   DK5-GK</b>	<b>5638</b>	5640
<b>Handlungsbedarf</b>	Nein	<b>DK5 - Name</b>	Lurup	
<b>Bearbeitung</b>	MAU	<b>Biotop-Nr.   alt</b>	<b>53</b>	71
<b>Räumliche Abbildung</b>	Fläche	<b>Kartierung</b>	19.06.2001	
<b>Anzahl Abschnitte</b>	1	<b>Fläche / Länge [m<sup>2</sup>/m]</b>	1221,0296	
		<b>Breite (lineare Abb.) [m]</b>		

**Gesetzlicher Schutz**    **\_ kein gesetzl. Schutz kein gesetzlich geschütztes Biotop**    **Schutz nur teilweise**    **Nein**

<b>Gesamtbewertung</b>	5	Noch wertvoll, gut entwicklungsfähig
– <b>Alter</b>	4	Biotop mittleren Alters, 10 bis 20 Jahre
– <b>Belastungsgrad</b>	5	Flächenhaft mittlere oder örtlich starke Belastung
– <b>Ökolog. Funktion</b>	5	Bedeutung in einem Biotopkomplex, für den lokalen Biotopverbund oder als Puffer
– <b>Seltenheit</b>	4	Verbr. Biotoptyp ohne biototypische Artenvielfalt, Ubiquisten

## Bestandsbeschreibung

Dicht mit undurchdringlichen, üppig wuchernden Brombeergebüschen und Gierschfluren zugewachsene Gartenbrache. An einer feuchteren Stelle (ehemaliger Gartenteich?) wachsen vermehrt Zierschilf und Sumpf-Reitgras. Auf der Fläche kommen vereinzelt junge Berg-Ahorne auf.

## Vorkommen an Biototypen

1	TF	Typ	HF	F.Anteil
2	BTYP	Biototyp		- gesetzl. Grundl.
3	Zusatz	Zusatz zum Biototypen		
4	LRT	Lebensraumtyp		
1	1		Ja	100 %
2	HRS	Sonstiges Sukzessionsgebüsch (2000)		
3	b	Brache, keine Nutzung (b)		

## Räumliche Lage

<b>Lagebeschreibung</b>	Gartenbrache auf dem Grundstück Flaßbarg Nr. 61			
<b>Nachbarnutzung/en</b>	Garten			
<b>Rechtswert (X)</b>	556954	<b>Hochwert (Y)</b>	5938755	
<b>Bezirk</b>	Altona	<b>Naturraum</b>	Harksheider Geestplatte (694.25)	
<b>Stadtteil (OT-Nr.)</b>	Lurup (220)	<b>Gemarkung</b>	Osdorf (206)	
<b>Digitaler Grünplan</b>	<input type="checkbox"/> <b>Hafengesamtgebiet</b>	<input type="checkbox"/> <b>Ramsargebiet</b>	<input type="checkbox"/> <b>EG-Vogelschutzgeb.</b>	<input type="checkbox"/>
<b>Ausgleichsflächen</b>	<input type="checkbox"/> <b>Biosphärenreservat</b>	<input type="checkbox"/> <b>Nationalpark</b>	<input type="checkbox"/>	<input type="checkbox"/>
<b>NSG / ND / LSG</b>				
<b>FFH-GEBIET</b>				
<b>Wasserschutzgebiet</b>				

# Erhebungsbogen

**B**

<b>Projekt</b>	Flaßbargmoor	<b>Interne Nr.</b>	11257
		<b>DK5   DK5-GK</b>	5638 5640
		<b>DK5 - Name</b>	Lurup
<b>Handlungsbedarf</b>	Nein	<b>Biotop-Nr.   alt</b>	53 71
<b>Bearbeitung</b>	MAU	<b>Kartierung</b>	19.06.2001
<b>Räumliche Abbildung</b>	Fläche	<b>Fläche / Länge [m²/m]</b>	1221,0296
<b>Anzahl Abschnitte</b>	1	<b>Breite (lineare Abb.) [m]</b>	

## Räumliche Lage

Karte



## Weitere Erhebungsbögen

Interne Nr.	Interne Nr. Zuordnung	DK5	Biotop-Nr.	Kartierung	Zuordnung	DK5 (GK)	Biotop-Nr. (alt)
11257	11258	5638	53	17.09.2006	N	5640	71
11257	11258	5638	53	17.09.2006	K	5640	71
11257	96849	5638	53	12.09.2015	N	5640	71
11257	96849	5638	53	12.09.2015	K	5640	71
11257	11250	5638	34	17.09.1998	=	5640	50

Zuordnung: N = nachfolgende Kartierung, K = weitere Kartierungen (zeitlich vorher oder nachher)

## Foto

Interne Nr.	Index	Dateiname	Aufnahmerichtung
64507	0	5638_53_190601_1.JPG	S

# Erhebungsbogen

**B**

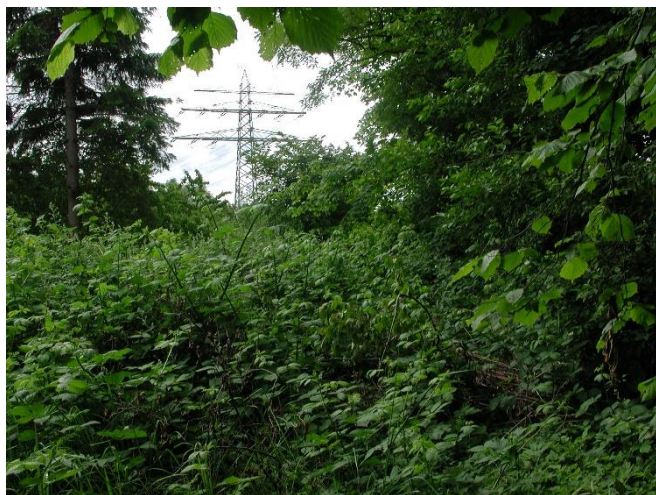
<b>Projekt</b>	Flaßbargmoor	<b>Interne Nr.</b>	11257	
		<b>DK5   DK5-GK</b>	<b>5638</b>	5640
<b>Handlungsbedarf</b>	Nein	<b>DK5 - Name</b>	Lurup	
<b>Bearbeitung</b>	MAU	<b>Biotop-Nr.   alt</b>	<b>53</b>	71
<b>Räumliche Abbildung</b>	Fläche	<b>Kartierung</b>	19.06.2001	
<b>Anzahl Abschnitte</b>	1	<b>Fläche / Länge [m²/m]</b>	1221,0296	
		<b>Breite (lineare Abb.) [m]</b>		

## Weitere Angaben

Merkmal	Wert
<b>Auswertung</b>	
Gefährdung / Einflüsse	Ablagerung von Gartenabfällen Eutrophierung
Wertgesichtspunkte	Artenarm Reich an Kleinstrukturen Dicht zugewachsene Gartenbrache, die als Rückzugsraum von Bedeutung sein kann.
zoologisch bedeutsame Strukturen	Dichte spontane Gebüsche hohe Gras-Krautflur
Bedeutung für Tiergruppe	Hautflügler Insekten, allgemein Tagfalter
Maßnahmen	Natürliche Entwicklung (Sukzession) zulassen

## Foto

<b>Fotodatei</b>	5638_53_190601_1.JPG	<b>Fotodatei</b>	
<b>Bildbeschreibung</b>	Gartenbrache	<b>Bildbeschreibung</b>	
<b>Aufnahmerichtung</b>	S	<b>Aufnahmerichtung</b>	



## Teilflächenbeschreibung

<b>Teilflächentyp</b>		<b>Teilflächen-Nr.</b>	1
<b>Biotoptyp</b>	Sonstiges Sukzessionsgebüsch (2000)	<b>Biotoptyp</b>	HRS
- <b>Zusatz</b>	Brache, keine Nutzung (b)	- <b>gesetzl. Grundl.</b>	
<b>FFH-LRT</b>		<b>FFH-LRT</b>	
<b>Beschreibung</b>		<b>Entw.potential LRT</b>	
		<b>Hauptfläche</b>	Ja
		<b>Flächenanteil</b>	100 %
		<b>FFH-Unters.Fläche</b>	Nein
		<b>Saatgutfläche</b>	Nein

# Erhebungsbogen

**B**

<b>Projekt</b>	Flaßbargmoor	<b>Interne Nr.</b>	11257	
		<b>DK5   DK5-GK</b>	<b>5638</b>	5640
<b>Handlungsbedarf</b>	Nein	<b>DK5 - Name</b>	Lurup	
<b>Bearbeitung</b>	MAU	<b>Biotop-Nr.   alt</b>	<b>53</b>	71
<b>Räumliche Abbildung</b>	Fläche	<b>Kartierung</b>	19.06.2001	
<b>Anzahl Abschnitte</b>	1	<b>Fläche / Länge [m²/m]</b>	1221,0296	
		<b>Breite (lineare Abb.) [m]</b>		

## Weitere Angaben

**Merkmal** **Wert**

### Boden

Feuchte	6 - mäßig feucht und wechselfeucht
Stickstoffgehalt	7 - stickstoffreich

### Standort, Relief

Neigung - Gelände	N0 - nicht geneigt (<2 %)
Ausrichtung	FL - flach, keine Exposition
Belichtung	8 - sonnig
Luft	windberuhigt

### Veg. - Deckg./Ant.

Gesamt	100 %
Strauchschicht	60 %
1. Krautschicht	40 %

### Veg. - Höhe

Gesamt, durchschn.	2.00 m
--------------------	--------

## Zeigerwerte der Pflanzenartenliste (Auswertung)

<b>Standort</b>	<b>Belichtung</b>	halbschattig	5,4
<b>Boden</b>	<b>Feuchte</b>	feucht	6,5
	<b>Stickstoff (N)</b>	stickstoffreich	7,3
	<b>Reaktion</b>	neutral	6,8
<b>Vegetation</b>	<b>Mahdverträglichkeit</b>	mäßig schnittverträglich (erster Schnitt nicht vor 1. Juli)	5,1
<b>Zeigerwerte</b>	<b>Futterwert</b>	geringwertiges Futter	2,8
	<b>Wechselfeuchteanzeiger</b>		1
	<b>Giftpflanzen</b>		0
	<b>Überschw.anzeiger</b>		1

## Pflanzenartenliste

Gruppe / Pflanzenart	MS	M	W	Vs	St	PA	Ph	Sz	VS	V	G	cf	Rote Liste						
													§	HH	ND	SH	D		
<b>Tracheobionta (Gefäßpflanzen)</b>																			
Acer pseudoplatanus (Berg-Ahorn)	7	w		-															
Aegopodium podagraria (Giersch)	7	h		-															
Calamagrostis canescens (Sumpf-Reitgras)	7	z		-															
Corylus avellana (Haselnuss)	7	w		-															
Elymus repens (Gewöhnliche Quecke)	7	w		-															
Glechoma hederacea (Gundermann)	7	w		-															
Phragmites spec. (Schilf)	7	z		-															
Rubus spec. (Brombeeren unbestimmt)	7	h		-															
Solidago gigantea (Riesen-Goldrute)	7	w		-															
Urtica dioica (Große Brennessel)	7	w		-															
<b>Anzahl Rote Liste Arten</b>																			
<b>Anzahl Arten</b>																			10

MS: Mengensystem; M: Mengenangabe, W: Bewertung der Art (FFH-Monitoring), Vs: Vegetationsschicht, St: Status, PA: Autor Phänologie; Ph: Phänologie, Sz: Soziabilität, VS: Vitalitätssystem; V: Vitalität, G: Geschlecht, cf: unsichere Bestimmung, §: Schutz nach BNatSchG, HH: Rote Liste Hamburg, ND: Rote Liste Niedersachsen, SH: Rote Liste Schleswig-Holstein, D: Rote Liste Deutschland

## Erhebungsbogen

**B**

<b>Projekt</b>	Flaßbargmoor			<b>Interne Nr.</b>	11257	
				<b>DK5   DK5-GK</b>	<b>5638</b>	5640
<b>Handlungsbedarf</b>	Nein			<b>DK5 - Name</b>	Lurup	
<b>Bearbeitung</b>	MAU	<b>Kopie</b>	Nein	<b>Biotop-Nr.   alt</b>	<b>53</b>	71
<b>Räumliche Abbildung</b>	Fläche			<b>Kartierung</b>	19.06.2001	
<b>Anzahl Abschnitte</b>	1			<b>Fläche / Länge [m<sup>2</sup>/m]</b>	1221,0296	
				<b>Breite (lineare Abb.) [m]</b>		