

Erhebungsbogen

B

Projekt	Flaßbargmoor	Interne Nr.	11301
		DK5 DK5-GK	5638 5640
Handlungsbedarf	Nein	DK5 - Name	Lurup
Bearbeitung	MAU	Biotop-Nr. alt	47 65
Räumliche Abbildung	Fläche	Kartierung	15.06.2001
Anzahl Abschnitte	1	Fläche / Länge [m²/m]	448,7273
		Breite (lineare Abb.) [m]	

Gesetzlicher Schutz **kein gesetzl. Schutz** **kein gesetzlich geschütztes Biotop** **Schutz nur teilweise** **Nein**

Gesamtbewertung	5	Noch wertvoll, gut entwicklungsfähig
– Alter	4	Biotop mittleren Alters, 10 bis 20 Jahre
– Belastungsgrad	6	Flächenhaft geringe oder örtlich stärkere oder Vorbelastung mit deutlichem Einfluß
– Ökolog. Funktion	6	Hohe Bedeutung in einem Biotopkomplex, für den lokalen Biotopverbund oder als Puffer
– Seltenheit	5	Seltener Biotoptyp, floristisch stark verarmt, ohne seltener Pflges. od. verbr. artenreicher Biotoptyp

Bestandsbeschreibung

Der Müllergraben wurde im Süden vor etwa 6 Jahren durch eine Betonstufe aufgestaut. Ursprünglich mündete der Graben hier in ein Rohr, das unter dem Schulgelände durchführt. In diesem Bereich sind stellenweise noch Uferbefestigungen aus Bongossi zu erkennen, die in den übrigen Grabenabschnitten zum großen Teil entfernt wurden.

In Richtung Osten wird der Graben zunehmend trockener und stellt sich eher als feuchte Grabenmulde dar. Je nach Beschattung durch die angrenzenden Gehölze ist der Graben mit einer mehr oder weniger dichten Krautflur aus Flutendem Schwaden und Flecht-Straußgras zugewachsen. Vereinzelt wachsen Flatter-Binse, Kriechender Hahnenfuß, Ufer-Wolfstrapp und Gewöhnlicher Gilbweiderich als typische Feuchtzeiger in der Grabenmulde.

Randlich dominiert stellenweise der Japanische Staudenknöterich, während ansonsten locker stehende Grau-Weiden der benachbarten Wälder das Ufer säumen. Quer über dem Graben liegen zum Teil tote Baumstämme.

Vorkommen an Biotoptypen

1	TF	Typ	HF	F.Anteil
2	BTYP	Biotoptyp	- gesetzl. Grundl.	
3	Zusatz	Zusatz zum Biotoptypen		
4	LRT	Lebensraumtyp		
1	1		Ja	100 %
2	FGM	Graben mittlerer Nährstoffgehalte mit Stillgewässercharakter (2000)		
3	bs	aufgestauter Abschnitt (bs)		

Räumliche Lage

Lagebeschreibung	Müllergraben	Hochwert (Y)	5938604
Nachbarnutzung/en	Wald, Garten	Naturraum	Harksheider Geestplatte (694.25)
Rechtswert (X)	556937	Gemarkung	Osdorf (206)
Bezirk	Altona	Ramsargebiet	<input type="checkbox"/> EG-Vogelschutzgeb. <input type="checkbox"/>
Stadtteil (OT-Nr.)	Lurup (220)	Nationalpark	<input type="checkbox"/>
Digitaler Grünplan	<input checked="" type="checkbox"/> Hafengesamtgebiet		
Ausgleichsflächen	<input type="checkbox"/> Biosphärenreservat		
NSG / ND / LSG			
FFH-GEBIET			
Wasserschutzgebiet			

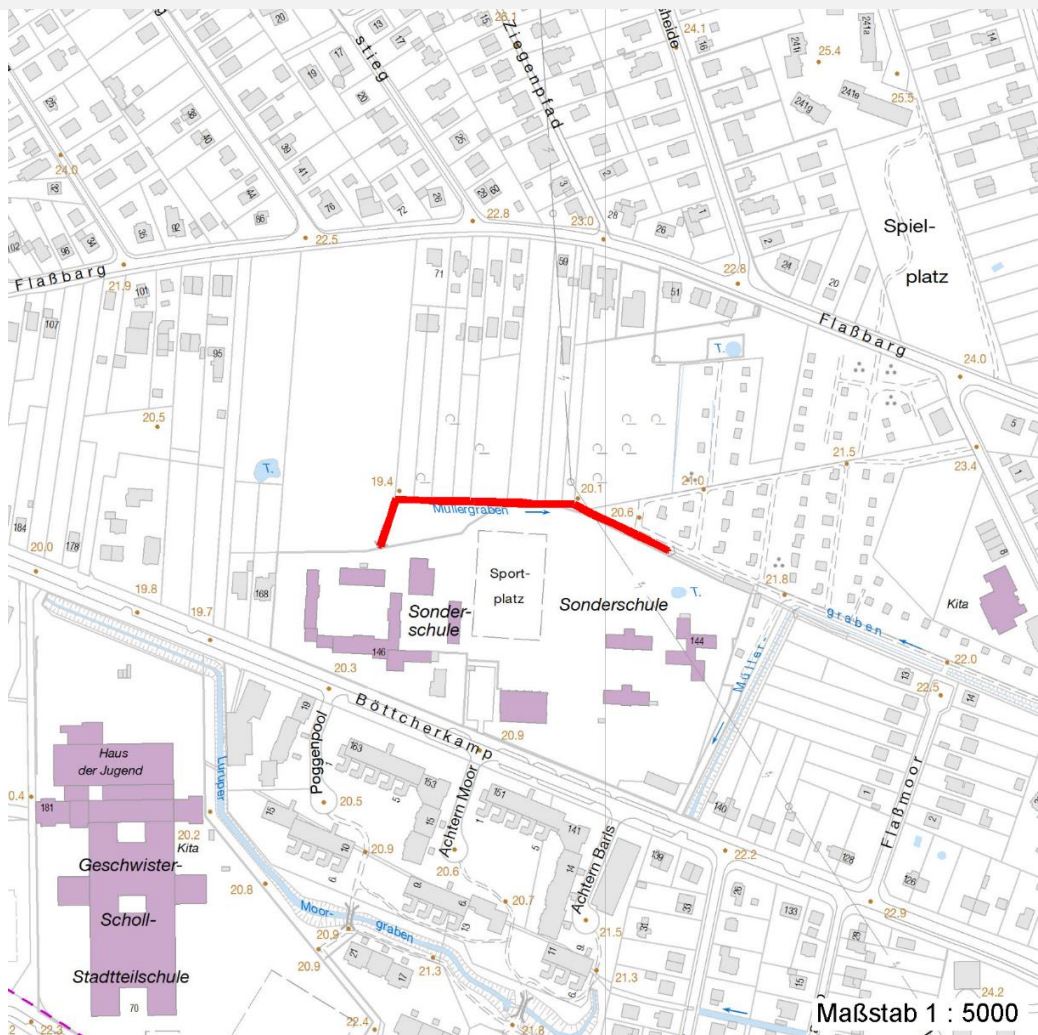
Erhebungsbogen

B

Projekt	Flaßbargmoor	Interne Nr.	11301
		DK5 DK5-GK	5638 5640
		DK5 - Name	Lurup
Handlungsbedarf	Nein	Biotop-Nr. alt	47 65
Bearbeitung	MAU	Kartierung	15.06.2001
Räumliche Abbildung	Fläche	Fläche / Länge [m²/m]	448,7273
Anzahl Abschnitte	1	Breite (lineare Abb.) [m]	

Räumliche Lage

Karte



Weitere Erhebungsbögen

Interne Nr.	Interne Nr. Zuordnung	DK5	Biotop-Nr.	Kartierung	Zuordnung	DK5 (GK)	Biotop-Nr. (alt)
11301	10983	5638	16	07.09.1998	/	5640	29
11301	11136	5638	139	17.09.1998	/	5640	10065

Zuordnung: N = nachfolgende Kartierung, K = weitere Kartierungen (zeitlich vorher oder nachher)

Foto

Interne Nr.	Index	Dateiname	Aufnahmerichtung
64500	0	5638_47_150601_1.JPG	E
64501	0	5638_47_150601_2.JPG	S

Weitere Angaben

Merkmal	Wert
---------	------

Auswertung

04.04.2020

Erhebungsbogen

B

Projekt	Flaßbargmoor	Interne Nr.	11301
		DK5 DK5-GK	5638 5640
Handlungsbedarf	Nein	DK5 - Name	Lurup
Bearbeitung	MAU	Biotop-Nr. alt	47 65
Räumliche Abbildung	Fläche	Kartierung	15.06.2001
Anzahl Abschnitte	1	Fläche / Länge [m²/m]	448,7273
		Breite (lineare Abb.) [m]	

Weitere Angaben

Merkmal	Wert
Gefährdung / Einflüsse	Keine
Wertgesichtspunkte	Charakteristisch ausgeprägter naturnaher Biotop aufgestauter Graben mit naturnaher Ufervegetation
zoologisch bedeutsame Strukturen	feuchte Mulde
Bedeutung für Tiergruppe	Insekten, allgemein
Maßnahmen	keine Angaben - 0
Größe	
Breite	1.50 m

Foto

Fotodatei	5638_47_150601_1.JPG	Fotodatei	5638_47_150601_2.JPG
Bildbeschreibung	Müllergraben	Bildbeschreibung	Müllergraben, Staubereich
Aufnahmerichtung	E	Aufnahmerichtung	S



Teilflächenbeschreibung

Teilflächentyp		Teilflächen-Nr.	1
Biotoptyp	Graben mittlerer Nährstoffgehalte mit Stillgewässercharakter (2000)	Biotoptyp	FGM
- Zusatz	aufgestauter Abschnitt (bs)	- gesetzl. Grundl.	
FFH-LRT		FFH-LRT	
Beschreibung		Entw.potential LRT	
		Hauptfläche	Ja
		Flächenanteil	100 %
		FFH-Unters.Fläche	Nein
		Saatgutfläche	Nein

Erhebungsbogen

B

Projekt	Flaßbargmoor	Interne Nr.	11301	
		DK5 DK5-GK	5638	5640
Handlungsbedarf	Nein	DK5 - Name	Lurup	
Bearbeitung	MAU	Biotop-Nr. alt	47	65
Räumliche Abbildung	Fläche	Kartierung	15.06.2001	
Anzahl Abschnitte	1	Fläche / Länge [m²/m]	448,7273	
		Breite (lineare Abb.) [m]		

Weitere Angaben

Merkmal	Wert
Boden	
Feuchte	8 - naß
Stickstoffgehalt	6 - mäßig stickstoffarm bis stickstoffreich
Gebietszuordnung	
Gebietsbezeichnung	Müllergraben
Gewässer	
Böschungshöhe	0.10 m
Breite	1.50 m
Wasserführung	h - häufig/lange austrocknend
Strömung	k - keine Strömung
Standort, Relief	
Relief	flache Grabenmulde
Böschungsneigung	sehr flach - < 1:3
Neigung - Gelände	N2 - schwach geneigt (3,5-9 %)
Ausrichtung	V - Verschiedene
Belichtung	3 - schattig
Luft	windberuhigt
Veg. - Deckg./Ant.	
Gesamt	50 %
1. Krautschicht	50 %
Veg. - Höhe	
Gesamt, durchschn.	0.30 m

Zeigerwerte der Pflanzenartenliste (Auswertung)

Standort	Belichtung	halbsonnig	7,2
Boden	Feuchte	naß	7,7
	Stickstoff (N)	mäßig stickstoffarm bis stickstoffreich	6
	Reaktion	mäßig sauer	5,3
Vegetation	Mahdverträglichkeit	gut schnittverträglich	6,9
Zeigerwerte	Futterwert	ausreichende Futterqualität	4,6
	Wechselfeuchteanzeiger		2
	Giftpflanzen		1
	Überschw.anzeiger		2

Pflanzenartenliste

Gruppe / Pflanzenart	MS	M	W	Vs	St	PA	Ph	Sz	VS	V	G	cf	§	Rote Liste			
														HH	ND	SH	D
Tracheobionta (Gefäßpflanzen)																	
Agrostis stolonifera (Ausläufer-Straußgras)	7	h		-													
Epilobium montanum (Berg-Weidenröschen)	7	w		-													
Equisetum palustre (Sumpf-Schachtelhalm)	7	w		-													
Glechoma hederacea (Gundermann)	7	z		-													
Glyceria fluitans (Flutender Schwaden)	7	h		-													
Juncus effusus (Flutter-Binse)	7	w		-													
Lycopus europaeus (Gewöhnlicher Wolfstrapp)	7	w		-													
Ranunculus repens (Kriechender Hahnenfuß)	7	w		-													

Erhebungsbogen

B

Projekt	Flaßbargmoor	Interne Nr.	11301
		DK5 DK5-GK	5638 5640
Handlungsbedarf	Nein	DK5 - Name	Lurup
Bearbeitung	MAU	Biotop-Nr. alt	47 65
Räumliche Abbildung	Fläche	Kartierung	15.06.2001
Anzahl Abschnitte	1	Fläche / Länge [m²/m]	448,7273
		Breite (lineare Abb.) [m]	

Pflanzenartenliste														Rote Liste			
Gruppe / Pflanzenart	MS	M	W	Vs	St	PA	Ph	Sz	VS	V	G	cf	§	HH	ND	SH	D
Anzahl Rote Liste Arten																	
Anzahl Arten														8			

MS: Mengensystem; M: Mengenangabe, W: Bewertung der Art (FFH-Monitoring), Vs: Vegetationsschicht, St: Status, PA: Autor Phänologie; Ph: Phänologie, Sz: Soziabilität, VS: Vitalitätssystem; V: Vitalität, G: Geschlecht, cf: unsichere Bestimmung, §: Schutz nach BNatSchG, HH: Rote Liste Hamburg, Nds: Rote Liste Niedersachsen, SH: Rote Liste Schleswig-Holstein, D: Rote Liste Deutschland