

Erhebungsbogen

B

Projekt	Biotopkartierung Hamburg	Interne Nr.	96871
		DK5 DK5-GK	5638
Handlungsbedarf	Nein	DK5 - Name	Lurup
Bearbeitung	ENS	Biotop-Nr. alt	461
Räumliche Abbildung	Linie	Kartierung	29.08.2015
Anzahl Abschnitte	12	Fläche / Länge [m²/m]	2368,01
		Breite (lineare Abb.) [m]	4

Gesetzlicher Schutz	<input type="checkbox"/> kein gesetzl. Schutz	<input type="checkbox"/> kein gesetzlich geschütztes Biotop	<input type="checkbox"/> Schutz nur teilweise	<input checked="" type="checkbox"/> Nein
----------------------------	---	---	---	--

Gesamtbewertung	5	Noch wertvoll, gut entwicklungsfähig
– Alter	7	Biotop hohen Alters, 100 bis 200 Jahre
– Belastungsgrad	3	Flächenhafte starke Belastung
– Ökolog. Funktion	6	Hohe Bedeutung in einem Biotopkomplex, für den lokalen Biotopverbund oder als Puffer
– Seltenheit	5	Seltener Biotoptyp, floristisch stark verarmt, ohne seltener Pflges. od. verbr. artenreicher Biotoptyp

Bestandsbeschreibung

Knickreste, bzw. durchgewachsene Knicks am Rande von Kleingartenkolonien, Sportplätzen und Wohngebieten. Meist ohne Wall, nur an wenigen Stellen ist dieser noch deutlich erhalten. Aufgrund fehlender Knickpflege mit meist dichter, vielstämmiger Baumschicht (oft mehrreihig) aus Stiel-Eichen (BHD bis 90 cm), einigen Hänge-Birken, Rot-Buchen und Erlen auf feuchten Böden, die Sträucher sind hoch ausgewachsen oder fehlen. Neben altem Weißdorn finden sich Weidenarten, Holunder, Traubenkirschen, Hainbuchen. Vor mehreren Wohnhäusern sind die Büsche gekappt bzw. völlig entfernt und durch Ziersträucher ersetzt worden.

Lückig bis gut ausgeprägte Krautschicht, die durch Gartennutzung z.T. überprägt ist.

Vorkommen an Biotoptypen

1	TF	Typ	HF	F.Anteil
2	BTYP	Biotoptyp	- gesetzl. Grundl.	
3	Zusatz	Zusatz zum Biotoptypen		
4	LRT	Lebensraumtyp		
1	1		Ja	100 %
2	HWB	Durchgewachsener Knick (2000)		
3	3	starkes Baumholz, Brusthöhendurchmesser 50 - < 70 cm (3)		

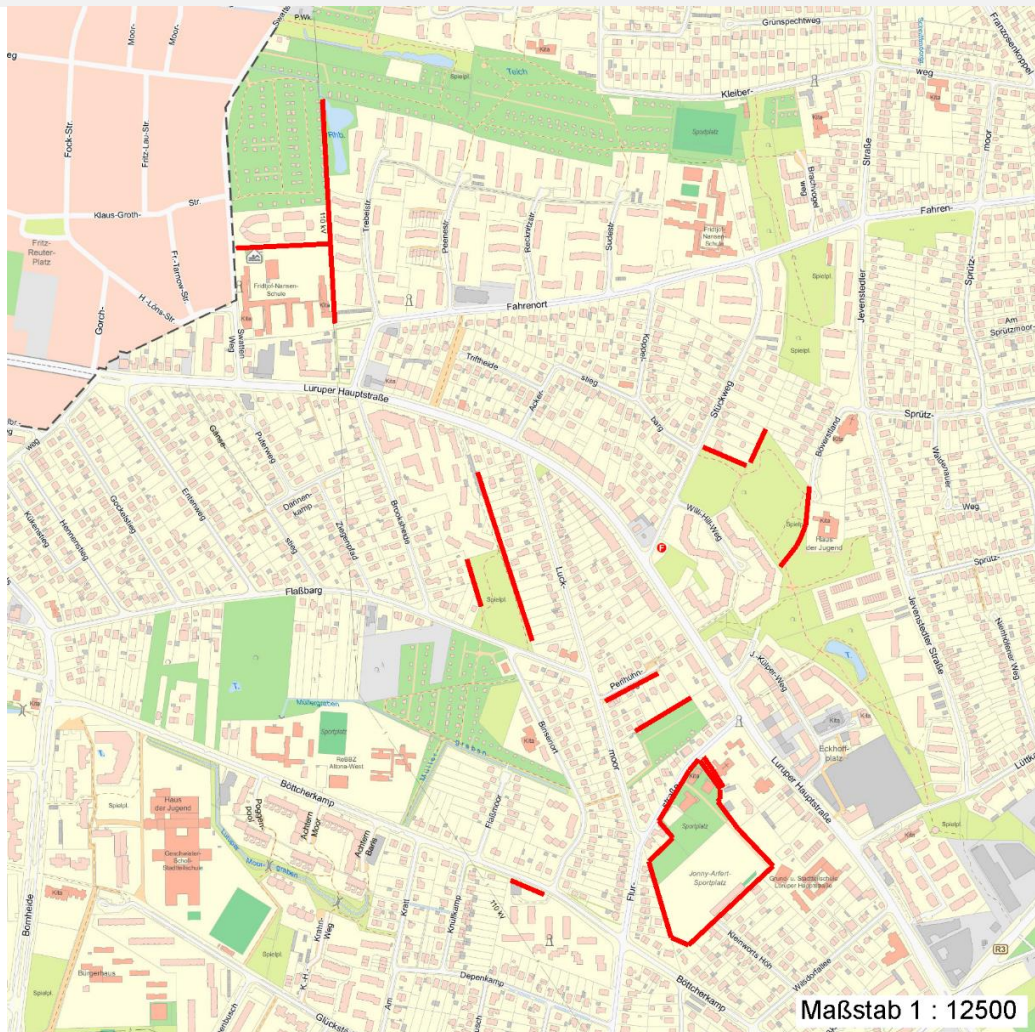
Räumliche Lage

Lagebeschreibung	Um die Luruper Hauptstraße		
Nachbarnutzung/en	Verkehr, Wohnen		
Rechtswert (X)	557552	Hochwert (Y)	5938208
Bezirk	Altona	Naturraum	Harksheider Geestplatte (694.25)
Stadtteil (OT-Nr.)	Lurup (220)	Gemarkung	Lurup (207)
Digitaler Grünplan	<input checked="" type="checkbox"/> Hafengesamtgebiet	<input type="checkbox"/> Ramsargebiet	<input type="checkbox"/> EG-Vogelschutzgeb.
Ausgleichsflächen	<input type="checkbox"/> Biosphärenreservat	<input type="checkbox"/> Nationalpark	<input type="checkbox"/>
NSG / ND / LSG			
FFH-GEBIET			
Wasserschutzgebiet			

Projekt	Biotopkartierung Hamburg	Interne Nr.	96871
		DK5 DK5-GK	5638
		DK5 - Name	Lurup
Handlungsbedarf	Nein	Biotop-Nr. alt	461
Bearbeitung	ENS	Kartierung	29.08.2015
Räumliche Abbildung	Linie	Fläche / Länge [m²/m]	2368,01
Anzahl Abschnitte	12	Breite (lineare Abb.) [m]	4

Räumliche Lage

Karte



Weitere Erhebungsbögen

Interne Nr.	Interne Nr. Zuordnung	DK5	Biotop-Nr.	Kartierung	Zuordnung	DK5 (GK)	Biotop-Nr. (alt)
96871	11342	5638	306	16.09.2006	>	5640	39
96871	11442	5638	391	16.09.2006	>	5640	6
96871	11448	5638	393	17.10.2006	>	5640	8
96871	11454	5638	394	16.09.2006	>	5640	9

Zuordnung: N = nachfolgende Kartierung, K = weitere Kartierungen (zeitlich vorher oder nachher)

Foto

Interne Nr.	Index	Dateiname	Aufnahmerichtung
51808	0	5638_461_290815_1.JPG	
51809	0	5638_461_290815_2.JPG	
51810	0	5638_461_290815_3.JPG	
51811	0	5638_461_290815_4.JPG	
51812	0	5638_461_290815_5.JPG	

Projekt	Biotopkartierung Hamburg		Interne Nr.	96871
			DK5 DK5-GK	5638
Handlungsbedarf	Nein		DK5 - Name	Lurup
Bearbeitung	ENS	Kopie	Biotop-Nr. alt	461
Räumliche Abbildung	Linie	Nein	Kartierung	29.08.2015
Anzahl Abschnitte	12		Fläche / Länge [m²/m]	2368,01
			Breite (lineare Abb.) [m]	4

Weitere Angaben

Merkmal	Wert
Auswertung	
Gefährdung / Einflüsse	Bebauung
Wert Gesichtspunkte	Bedeutung für den Biotopverbund Bedeutung für die Erholung Bestandteil der historischen Kulturlandschaft
Bedeutung für Tiergruppe	Insekten, allgemein Vögel
Maßnahmen	Erhalt des Biotops in der gegenwärtigen Ausprägung - 1.4

Foto

Fotodatei	5638_461_290815_1.JPG	Fotodatei	5638_461_290815_2.JPG
Bildbeschreibung	k.A.	Bildbeschreibung	k.A.
Aufnahmerichtung		Aufnahmerichtung	



Foto

Fotodatei	5638_461_290815_3.JPG	Fotodatei	5638_461_290815_4.JPG
Bildbeschreibung	k.A.	Bildbeschreibung	k.A.
Aufnahmerichtung		Aufnahmerichtung	



Erhebungsbogen

B

Projekt	Biotopkartierung Hamburg	Interne Nr.	96871
		DK5 DK5-GK	5638
Handlungsbedarf	Nein	DK5 - Name	Lurup
Bearbeitung	ENS	Biotop-Nr. alt	461
Räumliche Abbildung	Linie	Kartierung	29.08.2015
Anzahl Abschnitte	12	Fläche / Länge [m²/m]	2368,01
		Breite (lineare Abb.) [m]	4

Teilflächenbeschreibung

Teilflächentyp		Teilflächen-Nr.	1
Biotoptyp	Durchgewachsener Knick (2000)	Biotoptyp	HWB
- Zusatz	starkes Baumholz, Brusthöhendurchmesser 50 - < 70 cm (3)	- gesetzl. Grundl.	
FFH-LRT Beschreibung		FFH-LRT Entw.potential LRT	
		Hauptfläche	Ja
		Flächenanteil	100 %
		FFH-Unters.Fläche	Nein
		Saatgutfläche	Nein

Weitere Angaben

Merkmal	Wert
Boden	
Feuchte	6 - mäßig feucht und wechselfeucht
Reaktion	7 - neutral
Stickstoffgehalt	6 - mäßig stickstoffarm bis stickstoffreich
Standort, Relief	
Belichtung	6 - halbsonnig bis halbschattig
Veg. - Deckg./Ant.	
Gesamt	100 %
1. Baumschicht	50 %
Strauchschicht	50 %
Veg. - Höhe	
1. Baumschicht	20.00 m
Veg. - Zeigerwerte	
Mahdverträglichkeit	4 - schnittempfindlich bis mäßig schnittverträglich

Zeigerwerte der Pflanzenartenliste (Auswertung)

Standort	Belichtung	halbsonnig bis halbschattig	5,9
Boden	Feuchte	mäßig feucht und wechselfeucht	5,6
	Stickstoff (N)	mäßig stickstoffarm bis stickstoffreich	6,1
	Reaktion	neutral	6,7
Vegetation	Mahdverträglichkeit	schnittempfindlich bis mäßig schnittverträglich	4,4
Zeigerwerte	Futterwert	geringwertiges Futter	3,2
	Wechselfeuchteanzeiger		2
	Giftpflanzen		0
	Überschw.anzeiger		3

Pflanzenartenliste

Gruppe / Pflanzenart	MS	M	W	Vs	St	PA	Ph	Sz	VS	V	G	cf	§	Rote Liste				
														HH	ND	SH	D	
Tracheobionta (Gefäßpflanzen)																		
Acer campestre (Feld-Ahorn)	7	z		S														

Erhebungsbogen

B

Projekt	Biotopkartierung Hamburg		Interne Nr.	96871
			DK5 DK5-GK	5638
Handlungsbedarf	Nein		DK5 - Name	Lurup
Bearbeitung	ENS	Kopie	Biotop-Nr. alt	461
Räumliche Abbildung	Linie	Nein	Kartierung	29.08.2015
Anzahl Abschnitte	12		Fläche / Länge [m²/m]	2368,01
			Breite (lineare Abb.) [m]	4

Pflanzenartenliste

Gruppe / Pflanzenart	MS	M	W	Vs	St	PA	Ph	Sz	VS	V	G	cf	Rote Liste						
													§	HH	ND	SH	D		
Acer platanoides (Spitz-Ahorn)	7	z		B1															
Acer pseudoplatanus (Berg-Ahorn)	7	z		B1															
Acer spec. (Ahorn)	7	w		B1															
Aegopodium podagraria (Giersch)	7	z		K1															
Aesculus hippocastanum (Gewöhnliche Rosskastanie)	7	w		B1															
Alnus glutinosa (Schwarz-Erle)	7	z		B1															
Anthriscus sylvestris (Wiesen-Kerbel)	7	w		K1															
Artemisia vulgaris (Gewöhnlicher Beifuß)	7	z		K1															
Betula pendula (Hänge-Birke)	7	w		B1															
Carpinus betulus (Hainbuche)	7	h		S															
Carpinus betulus (Hainbuche)	7	z		B1															
Chelidonium majus (Schöllkraut)	7	w																	
Convallaria majalis (Maiglöckchen)	7	w																	
Cornus spec. (Kornelkirsche)	7	w		S															
Corylus avellana (Haselnuss)	7	z		S															
Cotoneaster spec. (Zwergmispel)	7	w		S															
Crataegus monogyna monogyna (Eingrifflicher Weißdorn)	7	h		S															
Dactylis glomerata agg. (Artengruppe Wiesen-Knäuelgras)	7	z		K1															
Dryopteris filix-mas (Gewöhnlicher Wurmfarne)	7	w		K1															
Elymus repens (Gewöhnliche Quecke)	7	z		K1															
Euonymus europaeus (Gewöhnliches Pfaffenhütchen)	7	w		S															
Fallopia japonica (Japanischer Staudenknöterich)	7	l		K1															
Frangula alnus (Faulbaum)	7	w		S															
Fraxinus excelsior (Gewöhnliche Esche)	7	w		S															
Galeobdolon argentatum (Garten Goldnessel)	7	w		K1															
Geum urbanum (Echte Nelkenwurz)	7	z		K1															
Glechoma hederacea (Gundermann)	7	z		K1															
Hedera helix (Efeu)	7	z		K1															
Holcus lanatus (Wolliges Honiggras)	7	z		K1															
Hypericum perforatum (Echtes Johanniskraut)	7	w		K1															
Ilex aquifolium (Stechpalme)	7	w		S													b		
Impatiens parviflora (Kleinblütiges Springkraut)	7	w		K1															
Ligustrum vulgare (Gemeiner Liguster)	7	w		S															
Lonicera periclymenum (Wald-Geißblatt)	7	w		K1															
Philadelphus coronarius (Europäischer Pfeifenstrauch)	7	w		S															
Populus tremula (Zitter-Pappel)	7	z		S															
Prunus avium (Vogel-Kirsche)	7	w		B1															
Prunus padus (Echte Traubenkirsche)	7	z		S															
Prunus serotina (Späte Traubenkirsche)	7	z		S															
Quercus robur (Stiel-Eiche)	7	h		B1															
Rosa multiflora (Vielblütige Rose)	7	z		S															
Rubus fruticosus agg. (Artengruppe Echte Brombeere)	7	z		S															
Salix x smithiana (Kübler-Weide)	7	w		S															D
Sambucus nigra (Schwarzer Holunder)	7	w		S															

Erhebungsbogen

B

Projekt	Biotopkartierung Hamburg		Interne Nr.	96871
			DK5 DK5-GK	5638
Handlungsbedarf	Nein		DK5 - Name	Lurup
Bearbeitung	ENS	Kopie	Biotop-Nr. alt	461
Räumliche Abbildung	Linie	Nein	Kartierung	29.08.2015
Anzahl Abschnitte	12		Fläche / Länge [m²/m]	2368,01
			Breite (lineare Abb.) [m]	4

Pflanzenartenliste

Gruppe / Pflanzenart	MS	M	W	Vs	St	PA	Ph	Sz	VS	V	G	cf	§	Rote Liste				
														HH	ND	SH	D	
Sorbus aucuparia (Eberesche)	7	w		B1														
Taraxacum sect. Ruderalia (Artengruppe Gemeiner Löwenzahn)	7	w		K1													D	
Urtica dioica (Große Brennessel)	7	z		K1														
Anzahl Rote Liste Arten														1			1	
Anzahl Arten										47								

MS: Mengensystem; M: Mengenangabe, W: Bewertung der Art (FFH-Monitoring), Vs: Vegetationsschicht, St: Status, PA: Autor Phänologie; Ph: Phänologie, Sz: Soziabilität, VS: Vitalitätssystem; V: Vitalität, G: Geschlecht, cf: unsichere Bestimmung, §: Schutz nach BNatSchG, HH: Rote Liste Hamburg, Nds: Rote Liste Niedersachsen, SH: Rote Liste Schleswig-Holstein, D: Rote Liste Deutschland