

Erhebungsbogen

B

Projekt	Biotopkartierung Hamburg	Interne Nr.	96853
		DK5 DK5-GK	5638
Handlungsbedarf	Nein	DK5 - Name	Lurup
Bearbeitung	ENS	Biotop-Nr. alt	451
Räumliche Abbildung	Fläche	Kartierung	12.09.2015
Anzahl Abschnitte	1	Fläche / Länge [m²/m]	2695,055
		Breite (lineare Abb.) [m]	

Gesetzlicher Schutz	_ kein gesetzl. Schutz kein gesetzlich geschütztes Biotop	Schutz nur teilweise	Nein
----------------------------	--	-----------------------------	-------------

Gesamtbewertung	6 Wertvoll
– Alter	6 Biotop mittleren Alters, 50 bis 100 Jahre
– Belastungsgrad	5 Flächenhaft mittlere oder örtlich starke Belastung
– Ökolog. Funktion	6 Hohe Bedeutung in einem Biotopkomplex, für den lokalen Biotopverbund oder als Puffer
– Seltenheit	6 Seltener Biotoptyp, ohne seltene oder bedrohte Pflges., ungesättigtes Artenspektrum, reliktsche RL-Arten

Bestandsbeschreibung

Entwässerter Moorwald mit älteren Moor- und Hänge-Birken (Stammdurchmesser 0,3) im nördlichen und südlichen Teil. Im Mittelteil hat sich ein lückiger bis dichter Pionierwald aus ca. 10 m hohen Birken und Stiel-Eichen mit Gewöhnlicher und Spätblühender Traubenkirsche, Eberesche und Zitter-Pappel entwickelt.

Im Zentrum findet sich eine lichtere Fläche mit höheren Anteilen von Pfeifengras, Draht-Schmiele sowie wenig Hain-Rispengras und Schmalblättriges Weidenröschen. Von den Gärten ausgehend breiten sich zunehmend Arten wie Garten-Goldnessel, Straußfarn, Bambus und Brombeeren aus, die die Reste der ursprünglichen Moorvegetation zunehmend überwuchern. Besenheide wurde nicht mehr gefunden.

Aufgrund des noch locker bestehenden Verbundes mit dem regenerationsfähigen Flaßbargmoor Einstufung als §30 Biotop,

Vorkommen an Biotoptypen

1	TF	Typ	HF	F.Anteil
2	BTYP	Biotoptyp	- gesetzl. Grundl.	
3	Zusatz	Zusatz zum Biotoptypen		
4	LRT	Lebensraumtyp		
1	1		Ja	100 %
2	WBY	Entwässerter, degenerierter Birken-Bruch- bzw. -Moorwald (2000)		
3	2	schwaches bis mittleres Baumholz, Brusthöhendurchmesser 13 - < 50 cm (2)		
4	kein LRT	kein Lebensraumtyp nach FFH-Richtlinie		

Räumliche Lage

Lagebeschreibung	Nördlich Böttcherkamp		
Nachbarnutzung/en	Wohnen		
Rechtswert (X)	556626	Hochwert (Y)	5938632
Bezirk	Altona	Naturraum	Harksheider Geestplatte (694.25)
Stadtteil (OT-Nr.)	Lurup (220)	Gemarkung	Osdorf (206)
Digitaler Grünplan	<input type="checkbox"/> Hafengesamtgebiet	<input type="checkbox"/> Ramsargebiet	<input type="checkbox"/> EG-Vogelschutzgeb.
Ausgleichsflächen	<input type="checkbox"/> Biosphärenreservat	<input type="checkbox"/> Nationalpark	<input type="checkbox"/>
NSG / ND / LSG			
FFH-GEBIET			
Wasserschutzgebiet			

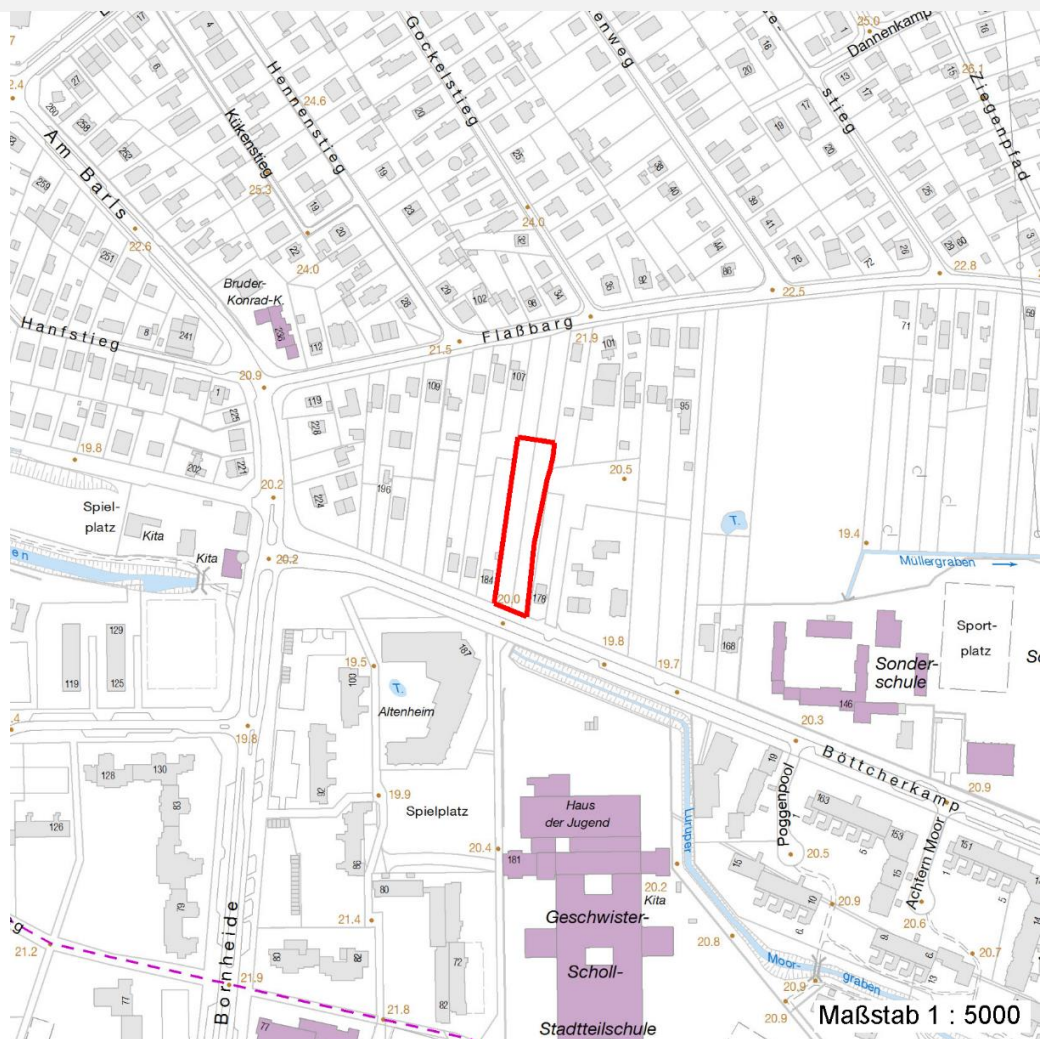
Erhebungsbogen

B

Projekt	Biotopkartierung Hamburg	Interne Nr.	96853
		DK5 DK5-GK	5638
		DK5 - Name	Lurup
Handlungsbedarf	Nein	Biotop-Nr. alt	451
Bearbeitung	ENS	Kartierung	12.09.2015
Räumliche Abbildung	Fläche	Fläche / Länge [m²/m]	2695,055
Anzahl Abschnitte	1	Breite (lineare Abb.) [m]	

Räumliche Lage

Karte



Weitere Erhebungsbögen

Interne Nr.	Interne Nr. Zuordnung	DK5	Biotop-Nr.	Kartierung	Zuordnung	DK5 (GK)	Biotop-Nr. (alt)
96853	11192	5638	65	17.09.2006	<	5640	93

Zuordnung: N = nachfolgende Kartierung, K = weitere Kartierungen (zeitlich vorher oder nachher)

Foto

Interne Nr.	Index	Dateiname	Aufnahmerichtung
51758	0	5638_451_120915_3.JPG	
51759	0	5638_451_120915_2.JPG	
51760	0	5638_451_120915_1.JPG	N

Weitere Angaben

Merkmal	Wert
---------	------

Auswertung

04.04.2020

Erhebungsbogen

B

Projekt	Biotopkartierung Hamburg		Interne Nr.	96853
			DK5 DK5-GK	5638
Handlungsbedarf	Nein		DK5 - Name	Lurup
Bearbeitung	ENS	Kopie	Biotop-Nr. alt	451
Räumliche Abbildung	Fläche	Nein	Kartierung	12.09.2015
Anzahl Abschnitte	1		Fläche / Länge [m²/m]	2695,055
			Breite (lineare Abb.) [m]	

Weitere Angaben

Merkmal	Wert
Gefährdung / Einflüsse	Ablagerung von Gartenabfällen Starke negative Einflüsse von außen Hoher Anteil nicht heimischer Pflanzen Entwässerung Bebauung
Wertgesichtspunkte	Bedeutung für den Biotopverbund Teil eines größeren Biotopkomplexes Rest der ursprünglichen Naturlandschaft
Bedeutung für Tiergruppe	Vögel
Ziele der Entwicklung	Bruchwald bzw. naturnahes Laubgehölz
Maßnahmen	Absperrern, Einzäunen - 1.6 Pufferstreifen schaffen / Nährstoff- und Pestizideinträge vermindern - 8.8 Beseitigung von Zierpflanzen - 1.8

Foto

Fotodatei 5638_451_120915_3.JPG
Bildbeschreibung k.A.
Aufnahmerichtung

Fotodatei
Bildbeschreibung
Aufnahmerichtung



Erhebungsbogen

B

Projekt	Biotopkartierung Hamburg	Interne Nr.	96853
		DK5 DK5-GK	5638
Handlungsbedarf	Nein	DK5 - Name	Lurup
Bearbeitung	ENS	Biotop-Nr. alt	451
Räumliche Abbildung	Fläche	Kartierung	12.09.2015
Anzahl Abschnitte	1	Fläche / Länge [m²/m]	2695,055
		Breite (lineare Abb.) [m]	

Foto

Fotodatei	5638_451_120915_1.JPG	Fotodatei	5638_451_120915_2.JPG
Bildbeschreibung	k.A.	Bildbeschreibung	k.A.
Aufnahmerichtung	N	Aufnahmerichtung	



Teilflächenbeschreibung

Teilflächentyp		Teilflächen-Nr.	1
Biotoptyp	Entwässerter, degenerierter Birken-Bruch- bzw. -Moorwald (2000)	Biotoptyp	WBY
- Zusatz	schwaches bis mittleres Baumholz, Brusthöhendurchmesser 13 - < 50 cm (2)	- gesetzl. Grundl.	
FFH-LRT Beschreibung	kein Lebensraumtyp nach FFH-Richtlinie	FFH-LRT	kein LRT
		Entw.potential LRT	
		Hauptfläche	Ja
		Flächenanteil	100 %
		FFH-Unters.Fläche	Nein
		Saatgutfläche	Nein

Erhebungsbogen

B

Projekt	Biotopkartierung Hamburg		Interne Nr.	96853
			DK5 DK5-GK	5638
Handlungsbedarf	Nein		DK5 - Name	Lurup
Bearbeitung	ENS	Kopie	Biotop-Nr. alt	451
Räumliche Abbildung	Fläche	Nein	Kartierung	12.09.2015
Anzahl Abschnitte	1		Fläche / Länge [m²/m]	2695,055
			Breite (lineare Abb.) [m]	

Weitere Angaben

Merkmal	Wert
Boden	
Feuchte	6 - mäßig feucht und wechselfeucht
Reaktion	6 - schwach sauer
Stickstoffgehalt	5 - mäßig stickstoffarm
Standort, Relief	
Belichtung	6 - halbsonnig bis halbschattig
Veg. - Deckg./Ant.	
Gesamt	100 %
1. Baumschicht	60 %
2. Baumschicht	60 %
Strauchschicht	30 %
1. Krautschicht	30 %
Veg. - Höhe	
1. Baumschicht	25.00 m
Veg. - Zeigerwerte	
Mahdverträglichkeit	3 - schnittempfindlich (nur Herbstschnitt vertragend)
Futterwert	2 - sehr geringwertiges Futter
Anz. Giftpflanzen	0
Anz. Wechselfeuchtezeiger	1
Anz. Überschwemmungsz.	2

Zeigerwerte der Pflanzenartenliste (Auswertung)

Standort	Belichtung	halbsonnig bis halbschattig	6,2
Boden	Feuchte	mäßig feucht und wechselfeucht	6
	Stickstoff (N)	mäßig stickstoffarm bis stickstoffreich	5,8
	Reaktion	schwach sauer	6,2
Vegetation	Mahdverträglichkeit	schnittempfindlich (nur Herbstschnitt vertragend)	3,1
Zeigerwerte	Futterwert	sehr geringwertiges Futter	1,9
	Wechselfeuchteanzeiger		1
	Giftpflanzen		0
	Überschw.anzeiger		1

Pflanzenartenliste

Gruppe / Pflanzenart	MS	M	W	Vs	St	PA	Ph	Sz	VS	V	G	cf	Rote Liste			
													§	HH	ND	SH
Tracheobionta (Gefäßpflanzen)																
Betula pendula (Hänge-Birke)	7	d		B1												
Betula pubescens (Moor-Birke)	7	z		B1												
Calystegia sepium (Zaun-Winde)	7	l		K1												
Corylus avellana (Haselnuss)	7	w		S												
Crataegus monogyna (Eingrifflicher Weißdorn)	7	w		K1												
Deschampsia flexuosa (Draht-Schmieele)	7	w		K1												
Dryopteris filix-mas (Gewöhnlicher Wurmfarne)	7	w		K1												
Epilobium angustifolium (Schmalblättriges Weidenröschen)	7	w		K1												
Frangula alnus (Faulbaum)	7	w		S												

Erhebungsbogen

B

Projekt	Biotopkartierung Hamburg	Interne Nr.	96853
		DK5 DK5-GK	5638
Handlungsbedarf	Nein	DK5 - Name	Lurup
Bearbeitung	ENS	Biotop-Nr. alt	451
Räumliche Abbildung	Fläche	Kartierung	12.09.2015
Anzahl Abschnitte	1	Fläche / Länge [m²/m]	2695,055
		Breite (lineare Abb.) [m]	

Pflanzenartenliste

Gruppe / Pflanzenart	MS	M	W	Vs	St	PA	Ph	Sz	VS	V	G	cf	Rote Liste						
													§	HH	ND	SH	D		
Galeobdolon argentatum (Garten Goldnessel)	7	h		K1															
Impatiens parviflora (Kleinblütiges Springkraut)	7	w		K1															
Ligustrum vulgare (Gemeiner Liguster)	7	w		S															
Lonicera periclymenum (Wald-Geißblatt)	7	w		K1															
Malus domestica (Kultur-Apple)	7	w		B2															
Matteuccia struthiopteris (Straußfarn)	7	z		K1										b		3			V
Molinia caerulea (Blaues Pfeifengras)	7	l		K1															
Poa nemoralis (Hain-Rispengras)	7	w		K1															
Populus tremula (Zitter-Pappel)	7	z		S															
Prunus padus (Echte Traubenkirsche)	7	z		K1															
Prunus padus (Echte Traubenkirsche)	7	z		S															
Prunus serotina (Späte Traubenkirsche)	7	h		K1															
Prunus serotina (Späte Traubenkirsche)	7	z		S															
Quercus robur (Stiel-Eiche)	7	z		K1															
Rubus fruticosus agg. (Artengruppe Echte Brombeere)	7	z		K1															
Rubus idaeus (Himbeere)	7	z		K1															
Rubus spec. (Brombeeren unbestimmt)	7	z		K1															
Sorbus aucuparia (Eberesche)	7	z		B2															
Urtica dioica (Große Brennessel)	7	z		K1															
Anzahl Rote Liste Arten															1		1		
Anzahl Arten																	26		

MS: Mengensystem; M: Mengenangabe, W: Bewertung der Art (FFH-Monitoring), Vs: Vegetationsschicht, St: Status, PA: Autor Phänologie; Ph: Phänologie, Sz: Soziabilität, VS: Vitalitätssystem; V: Vitalität, G: Geschlecht, cf: unsichere Bestimmung, §: Schutz nach BNatSchG, HH: Rote Liste Hamburg, Nds: Rote Liste Niedersachsen, SH: Rote Liste Schleswig-Holstein, D: Rote Liste Deutschland