

Erhebungsbogen

B

Projekt	Flaßbargmoor	Interne Nr.	11169	
		DK5 DK5-GK	5638	5640
Handlungsbedarf	Nein	DK5 - Name	Lurup	
Bearbeitung	MAU	Biotop-Nr. alt	44	61
Räumliche Abbildung	Fläche	Kartierung	14.06.2001	
Anzahl Abschnitte	1	Fläche / Länge [m²/m]	3525,8655	
		Breite (lineare Abb.) [m]		

Gesetzlicher Schutz **kein gesetzl. Schutz** **kein gesetzlich geschütztes Biotop** **Schutz nur teilweise** **Nein**

Gesamtbewertung	6	Wertvoll
– Alter	5	Biotop mittleren Alters, 20 bis 50 Jahre
– Belastungsgrad	6	Flächenhaft geringe oder örtlich stärkere oder Vorbelastung mit deutlichem Einfluß
– Ökolog. Funktion	7	Sehr hohe Bedeutung in einem Biotopkomplex, für den lokalen Biotopverbund oder als Puffer
– Seltenheit	6	Seltener Biotoptyp, ohne seltene oder bedrohte Pflges., ungesättigtes Artenspektrum, reliktsische RL-Arten

Bestandsbeschreibung

Mit Pioniergehölzen wie Grau-Erlen, Birken und Sal-Weiden zugewachsener ehemaliger Garten. In dem Wald stehen außerdem ältere Fichten (z.T. in Reihen gepflanzt), Apfelbäume, Roßkastanien sowie hoch und breit ausgewachsene Haselsträucher. Vereinzelt sind noch Gartensträucher (Rosen, Flieder) und Gartenstauden (Erdbeere, Maiglöckchen) anzutreffen.

Die Krautflur wird von üppigen Gierschfluren und dichten Grasfluren aus Wolligem Honiggras und Gewöhnlichem Rispengras bestimmt.

Im nordwestlichen Teil wachsen einzelne Exemplar der in Hamburg stark gefährdeten Glockenheide.

Vorkommen an Biotoptypen

1	TF	Typ	HF	F.Anteil
2	BTYP	Biotoptyp		- gesetzl. Grundl.
3	Zusatz	Zusatz zum Biotoptypen		
4	LRT	Lebensraumtyp		
1	1		Ja	100 %
2	WPA	Ahorn- oder Eschen-Pionier- oder Vorwald (2000)		

Räumliche Lage

Lagebeschreibung	östlich Flaßbarg Nr. 95		
Nachbarnutzung/en	Garten, Wald		
Rechtswert (X)	556770	Hochwert (Y)	5938737
Bezirk	Altona	Naturraum	Harksheider Geestplatte (694.25)
Stadtteil (OT-Nr.)	Lurup (220)	Gemarkung	Osdorf (206)
Digitaler Grünplan	<input type="checkbox"/> Hafengesamtgebiet	<input type="checkbox"/> Ramsargebiet	<input type="checkbox"/> EG-Vogelschutzgeb.
Ausgleichsflächen	<input type="checkbox"/> Biosphärenreservat	<input type="checkbox"/> Nationalpark	<input type="checkbox"/>
NSG / ND / LSG			
FFH-GEBIET			
Wasserschutzgebiet			

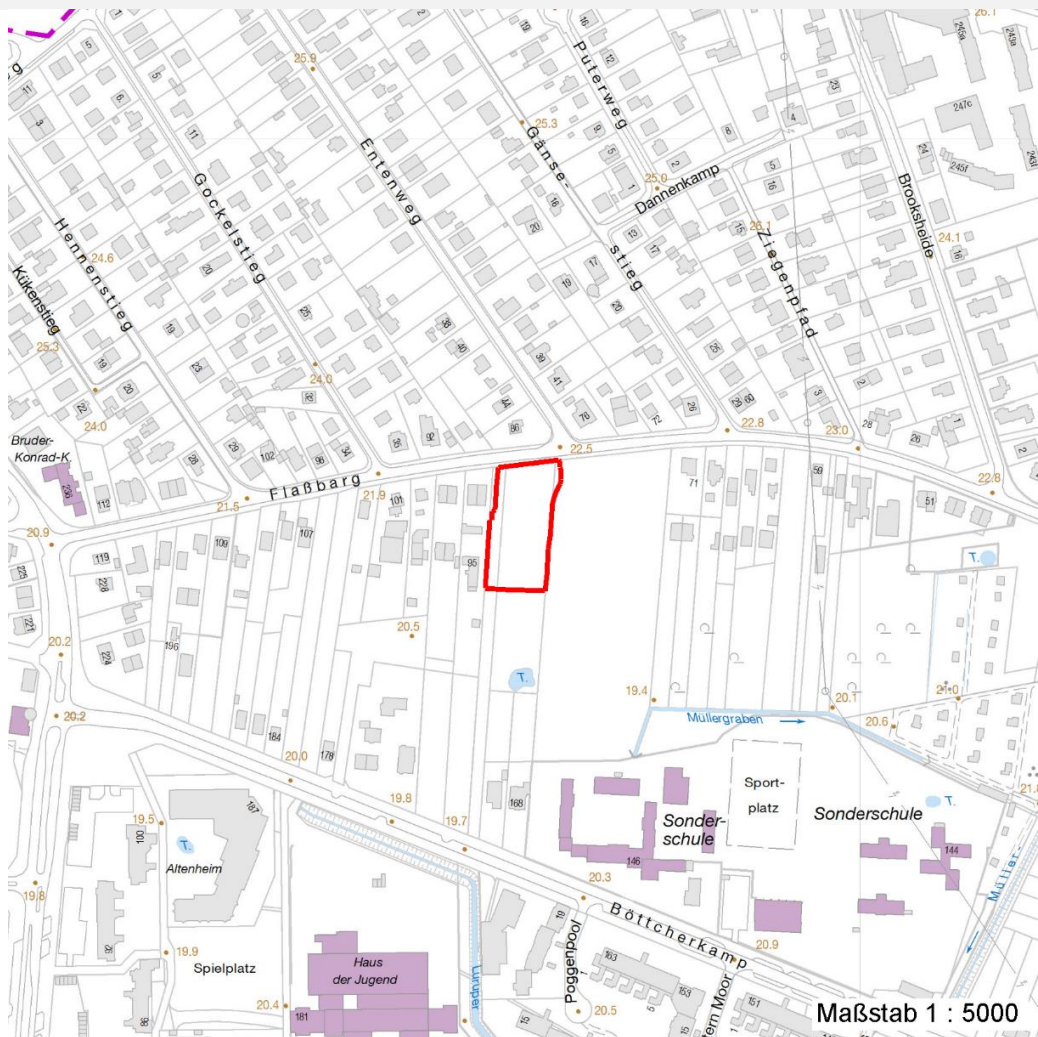
Erhebungsbogen

B

Projekt	Flaßbargmoor	Interne Nr.	11169
		DK5 DK5-GK	5638 5640
		DK5 - Name	Lurup
Handlungsbedarf	Nein	Biotop-Nr. alt	44 61
Bearbeitung	MAU	Kartierung	14.06.2001
Räumliche Abbildung	Fläche	Fläche / Länge [m²/m]	3525,8655
Anzahl Abschnitte	1	Breite (lineare Abb.) [m]	

Räumliche Lage

Karte



Weitere Erhebungsbögen

Interne Nr.	Interne Nr. Zuordnung	DK5	Biotop-Nr.	Kartierung	Zuordnung	DK5 (GK)	Biotop-Nr. (alt)
11169	11134	5638	44	17.09.2006	K	5640	61
11169	11134	5638	44	17.09.2006	N	5640	61
11169	11113	5638	28	17.09.1998	<	5640	44

Zuordnung: N = nachfolgende Kartierung, K = weitere Kartierungen (zeitlich vorher oder nachher)

Foto

Interne Nr.	Index	Dateiname	Aufnahmerichtung
64494	0	5638_44_140601_1.JPG	S
64495	0	5638_44_140601_2.JPG	NW
64513	0	5638_44_140601_3.JPG	

Erhebungsbogen

B

Projekt	Flaßbargmoor	Interne Nr.	11169	
		DK5 DK5-GK	5638	5640
Handlungsbedarf	Nein	DK5 - Name	Lurup	
Bearbeitung	MAU	Biotop-Nr. alt	44	61
Räumliche Abbildung	Fläche	Kartierung	14.06.2001	
Anzahl Abschnitte	1	Fläche / Länge [m²/m]	3525,8655	
		Breite (lineare Abb.) [m]		

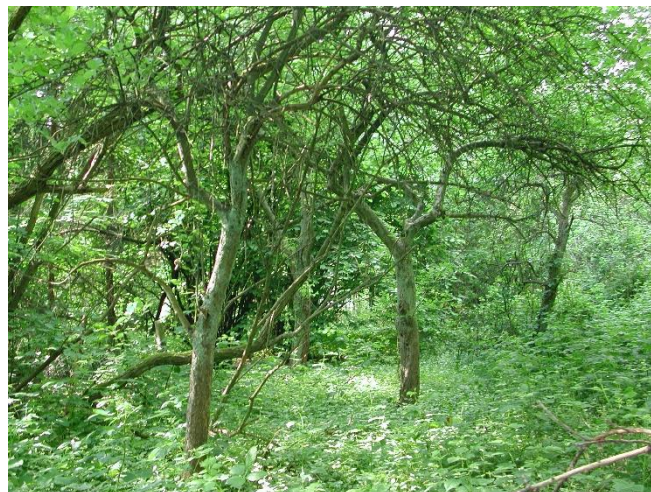
Weitere Angaben

Merkmal	Wert
Auswertung	
Gefährdung / Einflüsse	Ablagerung von Gartenabfällen
Wertgesichtspunkte	Reich an Kleinstrukturen
	Strukturreicher Pionierwald auf einem ehemaligen Gartengrundstück.
zoologisch bedeutsame Strukturen	Wald
Bedeutung für Tiergruppe	Insekten, allgemein
	Waldvögel
Maßnahmen	Fichten langfristig entfernen

Foto

Fotodatei 5638_44_140601_1.JPG
Bildbeschreibung Pionierwald
Aufnahmerichtung S

Fotodatei 5638_44_140601_2.JPG
Bildbeschreibung Pionierwald auf Gartenbrache
Aufnahmerichtung NW



Erhebungsbogen

B

Projekt	Flaßbargmoor	Interne Nr.	11169	
		DK5 DK5-GK	5638	5640
Handlungsbedarf	Nein	DK5 - Name	Lurup	
Bearbeitung	MAU	Biotop-Nr. alt	44	61
Räumliche Abbildung	Fläche	Kartierung	14.06.2001	
Anzahl Abschnitte	1	Fläche / Länge [m²/m]	3525,8655	
		Breite (lineare Abb.) [m]		

Foto

Fotodatei 5638_44_140601_3.JPG
Bildbeschreibung k.A.
Aufnahmerichtung

Fotodatei
Bildbeschreibung
Aufnahmerichtung



Teilflächenbeschreibung

Teilflächentyp		Teilflächen-Nr.	1
Biotoptyp	Ahorn- oder Eschen-Pionier- oder Vorwald (2000)	Biotoptyp	WPA
- Zusatz		- gesetzl. Grundl.	
FFH-LRT		FFH-LRT	
Beschreibung		Entw.potential LRT	
		Hauptfläche	Ja
		Flächenanteil	100 %
		FFH-Unters.Fläche	Nein
		Saatgutfläche	Nein

Erhebungsbogen

B

Projekt	Flaßbargmoor	Interne Nr.	11169	
		DK5 DK5-GK	5638	5640
Handlungsbedarf	Nein	DK5 - Name	Lurup	
Bearbeitung	MAU	Biotop-Nr. alt	44	61
Räumliche Abbildung	Fläche	Kartierung	14.06.2001	
Anzahl Abschnitte	1	Fläche / Länge [m²/m]	3525,8655	
		Breite (lineare Abb.) [m]		

Weitere Angaben

Merkmal	Wert
Boden	
Feuchte	5 - frisch und mäßig frisch
Stickstoffgehalt	7 - stickstoffreich
Standort, Relief	
Neigung - Gelände	N0 - nicht geneigt (<2 %)
Ausrichtung	FL - flach, keine Exposition
Belichtung	5 - halbschattig
Luft	keine Besonderheiten
Veg. - Deckg./Ant.	
Gesamt	100 %
1. Baumschicht	30 %
2. Baumschicht	80 %
Strauchschicht	30 %
1. Krautschicht	80 %
Veg. - Höhe	
Gesamt, durchschn.	20.00 m

Zeigerwerte der Pflanzenartenliste (Auswertung)

Standort	Belichtung	halbsonnig bis halbschattig	6,2
Boden	Feuchte	mäßig feucht und wechselfeucht	6,4
	Stickstoff (N)	mäßig stickstoffarm bis stickstoffreich	6,3
	Reaktion	neutral	7
Vegetation	Mahdverträglichkeit	mäßig bis gut schnittverträglich (erster Schnitt nicht vor Mitte Juni)	6,1
Zeigerwerte	Futterwert	mäßige Futterqualität	4,2
	Wechselfeuchteanzeiger		1
	Giftpflanzen		0
	Überschw.anzeiger		3

Pflanzenartenliste

Gruppe / Pflanzenart	MS	M	W	Vs	St	PA	Ph	Sz	VS	V	G	cf	Rote Liste					
													§	HH	ND	SH	D	
Tracheobionta (Gefäßpflanzen)																		
Acer campestre (Feld-Ahorn)	7	w		-														
Aegopodium podagraria (Giersch)	7	h		-														
Aesculus hippocastanum (Gewöhnliche Rosskastanie)	7	w		-														
Alnus incana (Grau-Erle)	7	h		-														
Betula pendula (Hänge-Birke)	7	z		-														
Betula pubescens (Moor-Birke)	7	z		-														
Calystegia sepium (Zaun-Winde)	7	w		-														
Carpinus betulus (Hainbuche)	7	w		-														
Convallaria majalis (Maiglöckchen)	7	w		-														
Corylus avellana (Haselnuss)	7	w		-														
Crataegus monogyna (Eingrifflicher Weißdorn)	7	z		-														
Erica tetralix (Glocken-Heide)	7	w		-											2		V	V
Fragaria spec. (Erdbeere)	7	w		-														

