

# Erhebungsbogen

**B**

<b>Projekt</b>	Biotopkartierung Hamburg	<b>Interne Nr.</b>	96847
		<b>DK5   DK5-GK</b>	<b>5638</b>
<b>Handlungsbedarf</b>	Nein	<b>DK5 - Name</b>	Lurup
<b>Bearbeitung</b>	ENS	<b>Biotop-Nr.   alt</b>	<b>448</b>
<b>Räumliche Abbildung</b>	Fläche	<b>Kartierung</b>	12.09.2015
<b>Anzahl Abschnitte</b>	1	<b>Fläche / Länge [m<sup>2</sup>/m]</b>	9390,0043
		<b>Breite (lineare Abb.) [m]</b>	

<b>Gesetzlicher Schutz</b>	<b>_ kein gesetzl. Schutz kein gesetzlich geschütztes Biotop</b>	<b>Schutz nur teilweise</b>	<b>Nein</b>
----------------------------	--	-----------------------------	-------------

<b>Gesamtbewertung</b>	6 Wertvoll
– <b>Alter</b>	5 Biotop mittleren Alters, 20 bis 50 Jahre
– <b>Belastungsgrad</b>	6 Flächenhaft geringe oder örtlich stärkere oder Vorbelastung mit deutlichem Einfluß
– <b>Ökolog. Funktion</b>	7 Sehr hohe Bedeutung in einem Biotopkomplex, für den lokalen Biotopverbund oder als Puffer
– <b>Seltenheit</b>	5 Seltener Biotoptyp, floristisch stark verarmt, ohne seltener Pflges. od. verbr. artenreicher Biotoptyp

## Bestandsbeschreibung

Heterogene Pioniergehölze aus Zitterpappeln, Grau-Erlen, Birken und Sal-Weiden auf ehemaligem Gartengrundstück am Nordrand des Flassbargmoores. In dem Wald stehen außerdem ältere Fichten, Apfelbäume, Roßkastanien sowie Haselsträucher. Vereinzelt sind noch Gartensträucher (Rosen, Flieder) und Gartenstauden (Erdbeere, Maiglöckchen) anzutreffen. Einige Gehölze sind abgestorben.  
Die Krautflur wird von üppigen Gierschfluren, Gräsern, Moosen sowie im Osten von Brombeeren bestimmt.

## Vorkommen an Biotoptypen

1	TF	Typ	HF	F.Anteil
2	BTYP	Biotoptyp	- gesetzl. Grundl.	
3	Zusatz	Zusatz zum Biotoptypen		
4	LRT	Lebensraumtyp		
1	1		Ja	100 %
2	WPZ	Sonstiger Pionierwald (2000)		
3	1	Stangenholz, Brusthöhendurchmesser 7 - <13 cm (1)		

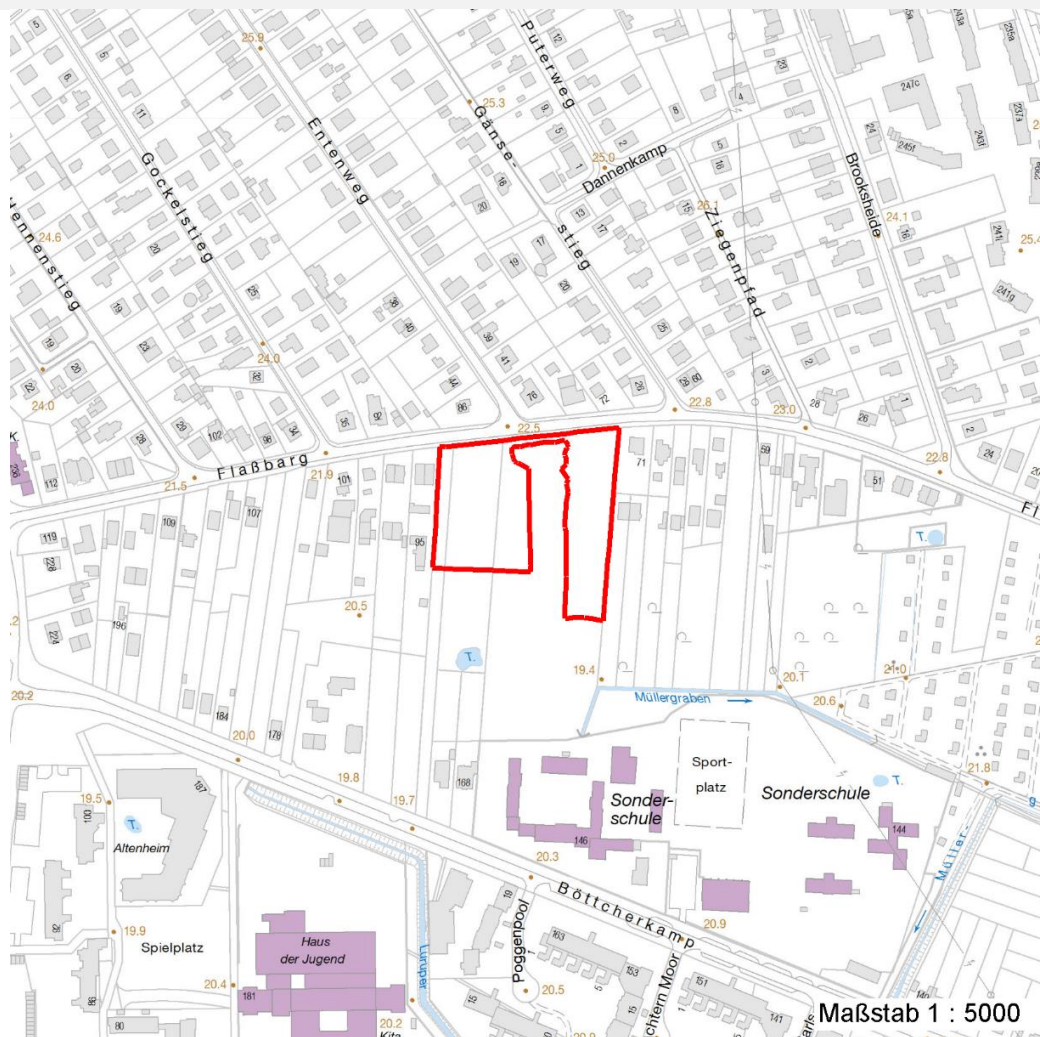
## Räumliche Lage

<b>Lagebeschreibung</b>	Flassbargmoor	<b>Hochwert (Y)</b>	5938733
<b>Nachbarnutzung/en</b>	Wohnen	<b>Naturraum</b>	Harksheider Geestplatte (694.25)
<b>Rechtswert (X)</b>	556810	<b>Gemarkung</b>	Osdorf (206)
<b>Bezirk</b>	Altona	<b>Ramsargebiet</b>	<input type="checkbox"/> <b>EG-Vogelschutzgeb.</b> <input type="checkbox"/>
<b>Stadtteil (OT-Nr.)</b>	Lurup (220)	<b>Nationalpark</b>	<input type="checkbox"/>
<b>Digitaler Grünplan</b>	<input type="checkbox"/> <b>Hafengesamtgebiet</b>		
<b>Ausgleichsflächen</b>	<input type="checkbox"/> <b>Biosphärenreservat</b>		
<b>NSG / ND / LSG</b>			
<b>FFH-GEBIET</b>			
<b>Wasserschutzgebiet</b>			

<b>Projekt</b>	Biotopkartierung Hamburg		<b>Interne Nr.</b>	96847
			<b>DK5   DK5-GK</b>	<b>5638</b>
<b>Handlungsbedarf</b>	Nein		<b>DK5 - Name</b>	Lurup
<b>Bearbeitung</b>	ENS	<b>Kopie</b> Nein	<b>Biotop-Nr.   alt</b>	<b>448</b>
<b>Räumliche Abbildung</b>	Fläche		<b>Kartierung</b>	12.09.2015
<b>Anzahl Abschnitte</b>	1		<b>Fläche / Länge [m²/m]</b>	9390,0043
			<b>Breite (lineare Abb.) [m]</b>	

## Räumliche Lage

### Karte



## Weitere Erhebungsbögen

Interne Nr.	Interne Nr. Zuordnung	DK5	Biotop-Nr.	Kartierung	Zuordnung	DK5 (GK)	Biotop-Nr. (alt)
96847	11134	5638	44	17.09.2006	/	5640	61

Zuordnung: N = nachfolgende Kartierung, K = weitere Kartierungen (zeitlich vorher oder nachher)

## Foto

Interne Nr.	Index	Dateiname	Aufnahmerichtung
51746	0	5638_448_120915_2.JPG	
51747	0	5638_448_120915_1.JPG	

## Weitere Angaben

Merkmal	Wert
<b>Auswertung</b>	
Gefährdung / Einflüsse	Bebauung

# Erhebungsbogen

**B**

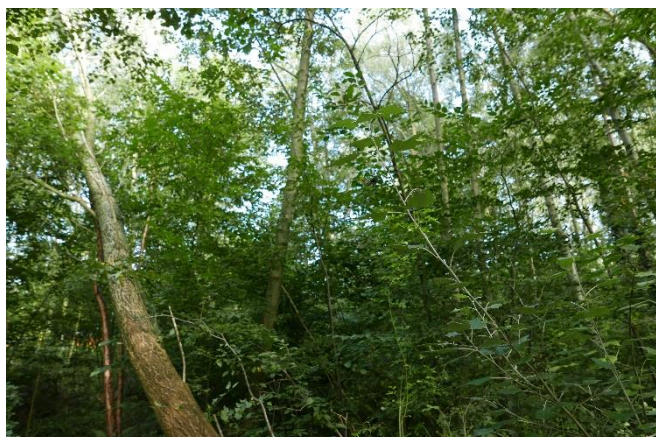
<b>Projekt</b>	Biotopkartierung Hamburg	<b>Interne Nr.</b>	96847
		<b>DK5   DK5-GK</b>	<b>5638</b>
<b>Handlungsbedarf</b>	Nein	<b>DK5 - Name</b>	Lurup
<b>Bearbeitung</b>	ENS	<b>Biotop-Nr.   alt</b>	<b>448</b>
<b>Räumliche Abbildung</b>	Fläche	<b>Kartierung</b>	12.09.2015
<b>Anzahl Abschnitte</b>	1	<b>Fläche / Länge [m<sup>2</sup>/m]</b>	9390,0043
		<b>Breite (lineare Abb.) [m]</b>	

## Weitere Angaben

Merkmal	Wert
Wertgesichtspunkte	Eutrophierung Bedeutung für den Biotopverbund Wichtige Pufferfunktion Teil eines größeren Biotopkomplexes
Bedeutung für Tiergruppe	Vögel
Maßnahmen	Beseitigung von Müll / Gartenabfällen - 1.11 Waldumbau zu standorttypischem, naturnahem Laubwald - 9.3

## Foto

<b>Fotodatei</b>	5638_448_120915_1.JPG	<b>Fotodatei</b>	5638_448_120915_2.JPG
<b>Bildbeschreibung</b>	k.A.	<b>Bildbeschreibung</b>	k.A.
<b>Aufnahmerichtung</b>		<b>Aufnahmerichtung</b>	



## Teilflächenbeschreibung

<b>Teilflächentyp</b>		<b>Teilflächen-Nr.</b>	1
<b>Biotoptyp</b>	Sonstiger Pionierwald (2000)	<b>Biotoptyp</b>	WPZ
- <b>Zusatz</b>	Stangenholz, Brusthöhendurchmesser 7 - <13 cm (1)	- <b>gesetzl. Grundl.</b>	
<b>FFH-LRT</b>		<b>FFH-LRT</b>	
<b>Beschreibung</b>		<b>Entw.potential LRT</b>	
		<b>Hauptfläche</b>	Ja
		<b>Flächenanteil</b>	100 %
		<b>FFH-Unters.Fläche</b>	Nein
		<b>Saatgutfläche</b>	Nein

# Erhebungsbogen

**B**

<b>Projekt</b>	Biotopkartierung Hamburg		<b>Interne Nr.</b>	96847
			<b>DK5   DK5-GK</b>	<b>5638</b>
<b>Handlungsbedarf</b>	Nein		<b>DK5 - Name</b>	Lurup
<b>Bearbeitung</b>	ENS	<b>Kopie</b>	<b>Biotop-Nr.   alt</b>	<b>448</b>
<b>Räumliche Abbildung</b>	Fläche	Nein	<b>Kartierung</b>	12.09.2015
<b>Anzahl Abschnitte</b>	1		<b>Fläche / Länge [m²/m]</b>	9390,0043
			<b>Breite (lineare Abb.) [m]</b>	

## Weitere Angaben

Merkmal	Wert
<b>Boden</b>	
Feuchte	5 - frisch und mäßig frisch
Reaktion	7 - neutral
Stickstoffgehalt	6 - mäßig stickstoffarm bis stickstoffreich
<b>Standort, Relief</b>	
Belichtung	6 - halbsonnig bis halbschattig
<b>Veg. - Deckg./Ant.</b>	
Gesamt	100 %
1. Baumschicht	60 %
2. Baumschicht	30 %
Strauchschicht	30 %
1. Krautschicht	70 %
Mooschicht	50 %
<b>Veg. - Höhe</b>	
1. Baumschicht	20.00 m
<b>Veg. - Zeigerwerte</b>	
Mahdverträglichkeit	4 - schnittempfindlich bis mäßig schnittverträglich
Futterwert	3 - geringwertiges Futter
Anz. Giftpflanzen	0
Anz. Wechselfeuchtezeiger	1
Anz. Überschwemmungsz.	1

## Zeigerwerte der Pflanzenartenliste (Auswertung)

<b>Standort</b>	<b>Belichtung</b>	halbschattig	5,5
<b>Boden</b>	<b>Feuchte</b>	frisch und mäßig frisch	5,5
	<b>Stickstoff (N)</b>	mäßig stickstoffarm bis stickstoffreich	6,4
	<b>Reaktion</b>	neutral	7
<b>Vegetation</b>	<b>Mahdverträglichkeit</b>	schnittempfindlich bis mäßig schnittverträglich	4,3
<b>Zeigerwerte</b>	<b>Futterwert</b>	geringwertiges Futter	2,6
	<b>Wechselfeuchteanzeiger</b>		1
	<b>Giftpflanzen</b>		0
	<b>Überschw.anzeiger</b>		1

## Pflanzenartenliste

Gruppe / Pflanzenart	MS	M	W	Vs	St	PA	Ph	Sz	VS	V	G	cf	§	Rote Liste			
														HH	ND	SH	D
<b>Tracheobionta (Gefäßpflanzen)</b>																	
Acer campestre (Feld-Ahorn)	7	w		B2													
Aegopodium podagraria (Giersch)	7	h		K1													
Aesculus hippocastanum (Gewöhnliche Rosskastanie)	7	w		B1													
Betula pendula (Hänge-Birke)	7	z		B1													
Carpinus betulus (Hainbuche)	7	w		S													
Convallaria majalis (Maiglöckchen)	7	w		K1													
Corylus avellana (Haselnuss)	7	l		S													
Crataegus monogyna (Eingrifflicher Weißdorn)	7	z		S													

# Erhebungsbogen

**B**

<b>Projekt</b>	Biotopkartierung Hamburg		<b>Interne Nr.</b>	96847
			<b>DK5   DK5-GK</b>	<b>5638</b>
<b>Handlungsbedarf</b>	Nein		<b>DK5 - Name</b>	Lurup
<b>Bearbeitung</b>	ENS	<b>Kopie</b>	<b>Biotop-Nr.   alt</b>	<b>448</b>
<b>Räumliche Abbildung</b>	Fläche	Nein	<b>Kartierung</b>	12.09.2015
<b>Anzahl Abschnitte</b>	1		<b>Fläche / Länge [m<sup>2</sup>/m]</b>	9390,0043
			<b>Breite (lineare Abb.) [m]</b>	

## Pflanzenartenliste

Gruppe / Pflanzenart	MS	M	W	Vs	St	PA	Ph	Sz	VS	V	G	cf	§	Rote Liste			
														HH	ND	SH	D
Dryopteris filix-mas (Gewöhnlicher Wurmfarne)	7	w		K1													
Fagus sylvatica (Rotbuche)	7	z		B2													
Galeobdolon argentatum (Garten Goldnessel)	7	h		K1													
Geranium robertianum (Stinkender Storchschnabel)	7	w		K1													
Geum urbanum (Echte Nelkenwurz)	7	z		K1													
Glechoma hederacea (Gundermann)	7	z		K1													
Hedera helix (Efeu)	7	w		K1													
Humulus lupulus (Hopfen)	7	w		K1													
Ilex aquifolium (Stechpalme)	7	w		S										b			
Impatiens parviflora (Kleinblütiges Springkraut)	7	w		K1													
Ligustrum vulgare (Gemeiner Liguster)	7	w		S													
Malus domestica (Kultur-Apfel)	7	w		B2													
Philadelphus coronarius (Europäischer Pfeifenstrauch)	7	w		S													
Picea abies (Gemeine Fichte)	7	z		B1													
Populus alba (Silber-Pappel)	7	w		B1													
Populus tremula (Zitter-Pappel)	7	z		B1													
Quercus robur (Stiel-Eiche)	7	z		B1													
Quercus robur (Stiel-Eiche)	7	z		B2													
Rosa spec. (Rose)	7	w		S													
Rubus fruticosus agg. (Artengruppe Echte Brombeere)	7	h		S													
Salix caprea (Sal-Weide)	7	z		B1													
Sorbus aucuparia (Eberesche)	7	w		B2													
Syringa vulgaris (Gewöhnlicher Flieder)	7	w		S													
Tilia platyphyllos (Sommer-Linde)	7	w		B1													
Tilia platyphyllos (Sommer-Linde)	7	w		S													
<b>Anzahl Rote Liste Arten</b>																	
<b>Anzahl Arten</b>																	31

MS: Mengensystem; M: Mengenangabe, W: Bewertung der Art (FFH-Monitoring), Vs: Vegetationsschicht, St: Status, PA: Autor Phänologie; Ph: Phänologie, Sz: Soziabilität, VS: Vitalitätssystem; V: Vitalität, G: Geschlecht, cf: unsichere Bestimmung, §: Schutz nach BNatSchG, HH: Rote Liste Hamburg, Nds: Rote Liste Niedersachsen, SH: Rote Liste Schleswig-Holstein, D: Rote Liste Deutschland