

Erhebungsbogen

B

Projekt	Biotopkartierung Hamburg		Interne Nr.	96846
			DK5 DK5-GK	5638
Handlungsbedarf	Nein		DK5 - Name	Lurup
Bearbeitung	ENS	Kopie	Biotop-Nr. alt	447
Räumliche Abbildung	Fläche	Nein	Kartierung	12.09.2015
Anzahl Abschnitte	1		Fläche / Länge [m²/m]	5725,4723
			Breite (lineare Abb.) [m]	

Gesetzlicher Schutz	_ kein gesetzl. Schutz	kein gesetzlich geschütztes Biotop	Schutz nur teilweise	Nein
----------------------------	-------------------------------	---	-----------------------------	-------------

Gesamtbewertung	6	Wertvoll
– Alter	8	Biotop hohen Alters, 200 bis 500 Jahre
– Belastungsgrad	4	Flächenhaft deutliche Belastung ohne nachh. Schäden
– Ökolog. Funktion	6	Hohe Bedeutung in einem Biotopkomplex, für den lokalen Biotopverbund oder als Puffer
– Seltenheit	5	Seltener Biotoptyp, floristisch stark verarmt, ohne seltener Pflges. od. verbr. artenreicher Biotoptyp

Bestandsbeschreibung

Älterer Birkenbruchwald auf entwässertem Torfboden mit vorherrschenden Moor- und Hänge-Birken in der Baumschicht sowie eingestreuten Grau-Erlen, Sal-Weiden und z.T. älteren Stiel-Eichen (Stammdurchmesser 0,3 m). Die lockere, niedrige Baumschicht besteht überwiegend aus Ebereschen, Zitter-Pappeln, nachwachsenden Grau-Erlen und vereinzelt Haselsträuchern, während sich im Unterwuchs eine stellenweise sehr dichte, z.T. undurchdringliche Strauchschicht aus üppig wachsenden Brombeeren, Himbeeren, Spiersträuchern sowie jungen Birken, Eichen und Grau-Erlen entwickelt hat. Einige Bereiche sind mit Japanischem Staudenknöterich zugewachsen.

Die üppige Krautflur wird überwiegend von Nährstoffzeigern wie Giersch und Garten-Goldnessel geprägt, die sich mit Grasfluren aus Gewöhnlichem Rispengras und Pfeifengras abwechseln. Vereinzelt wachsen u.a. Sumpf-Reitgras, Dorniger und Gewöhnlicher Wurmfarne, Schlank-Segge und die in Hamburg gefährdete Grau-Segge in der Krautflur.

In dem Wald liegen mehrere umgestürzte Birken mit aufragenden Wurzeltellern, welche die Habitatstrukturen des Biotops bereichern.

Siehe auch Kartierung Flaßbargmoor von 2001.

Aufgrund des noch vorhandenen Bruchwaldcharakters und dem Kontakt zu einem nasserem Bruchwald Einstufung als § 28 Biotop.

Vorkommen an Biotoptypen

1	TF	Typ	HF	F.Anteil
2	BTYP	Biotoptyp		- gesetzl. Grundl.
3	Zusatz	Zusatz zum Biotoptypen		
4	LRT	Lebensraumtyp		
1	1		Ja	100 %
2	WPZ	Sonstiger Pionierwald (2000)		

Räumliche Lage

Lagebeschreibung	Flaßbargmoor			
Nachbarnutzung/en	Wohnen			
Rechtswert (X)	556764	Hochwert (Y)	5938636	
Bezirk	Altona	Naturraum	Harksheider Geestplatte (694.25)	
Stadtteil (OT-Nr.)	Lurup (220)	Gemarkung	Osdorf (206)	
Digitaler Grünplan	<input type="checkbox"/> Hafengesamtgebiet	<input type="checkbox"/> Ramsargebiet	<input type="checkbox"/> EG-Vogelschutzgeb.	<input type="checkbox"/>
Ausgleichsflächen	<input type="checkbox"/> Biosphärenreservat	<input type="checkbox"/> Nationalpark	<input type="checkbox"/>	<input type="checkbox"/>
NSG / ND / LSG				
FFH-GEBIET				
Wasserschutzgebiet				

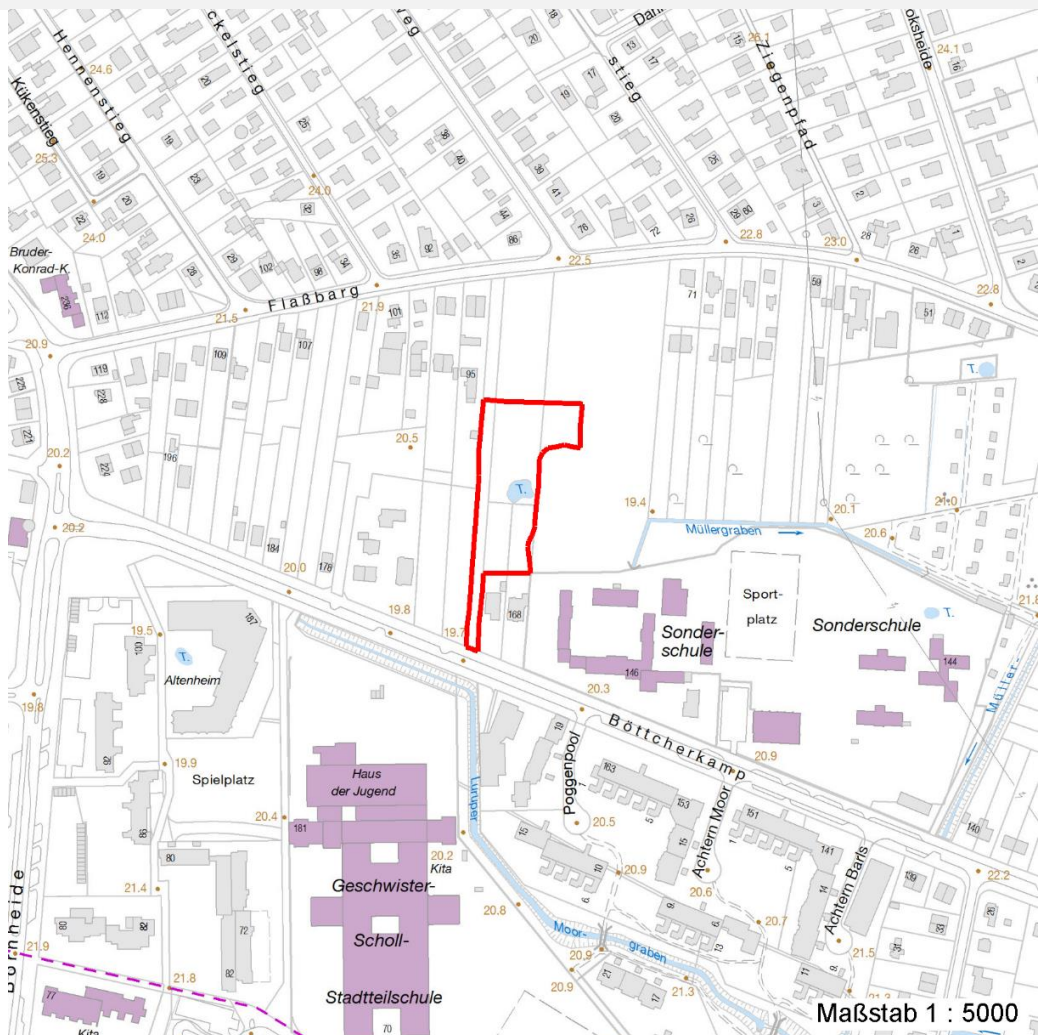
Erhebungsbogen

B

Projekt	Biotopkartierung Hamburg	Interne Nr.	96846
		DK5 DK5-GK	5638
Handlungsbedarf	Nein	DK5 - Name	Lurup
Bearbeitung	ENS	Biotop-Nr. alt	447
Räumliche Abbildung	Fläche	Kartierung	12.09.2015
Anzahl Abschnitte	1	Fläche / Länge [m²/m]	5725,4723
		Breite (lineare Abb.) [m]	

Räumliche Lage

Karte



Weitere Erhebungsbögen

Interne Nr.	Interne Nr. Zuordnung	DK5	Biotop-Nr.	Kartierung	Zuordnung	DK5 (GK)	Biotop-Nr. (alt)
96846	11044	5638	43	17.09.2006	<	5640	60

Zuordnung: N = nachfolgende Kartierung, K = weitere Kartierungen (zeitlich vorher oder nachher)

Foto

Interne Nr.	Index	Dateiname	Aufnahmerichtung
51745	0	5638_447_120915_1.JPG	

Erhebungsbogen

B

Projekt	Biotopkartierung Hamburg	Interne Nr.	96846
		DK5 DK5-GK	5638
Handlungsbedarf	Nein	DK5 - Name	Lurup
Bearbeitung	ENS	Biotop-Nr. alt	447
Räumliche Abbildung	Fläche	Kartierung	12.09.2015
Anzahl Abschnitte	1	Fläche / Länge [m²/m]	5725,4723
		Breite (lineare Abb.) [m]	

Foto

Fotodatei 5638_447_120915_1.JPG
Bildbeschreibung k.A.
Aufnahmerichtung

Fotodatei
Bildbeschreibung
Aufnahmerichtung



Teilflächenbeschreibung

Teilflächentyp		Teilflächen-Nr.	1
Biotoptyp	Sonstiger Pionierwald (2000)	Biotoptyp	WPZ
- Zusatz		- gesetzl. Grundl.	
FFH-LRT		FFH-LRT	
Beschreibung		Entw.potential LRT	
		Hauptfläche	Ja
		Flächenanteil	100 %
		FFH-Unters.Fläche	Nein
		Saatgutfläche	Nein

Erhebungsbogen

B

Projekt	Biotopkartierung Hamburg		Interne Nr.	96846
			DK5 DK5-GK	5638
Handlungsbedarf	Nein		DK5 - Name	Lurup
Bearbeitung	ENS	Kopie	Biotop-Nr. alt	447
Räumliche Abbildung	Fläche	Nein	Kartierung	12.09.2015
Anzahl Abschnitte	1		Fläche / Länge [m²/m]	5725,4723
			Breite (lineare Abb.) [m]	

Weitere Angaben

Merkmal	Wert
Auswertung	
Gefährdung / Einflüsse	Bebauung Eutrophierung Entwässerung
Wertgesichtspunkte	Entwicklungspotenzial Teil eines größeren Biotopkomplexes
Bedeutung für Tiergruppe	Vögel
Ziele der Entwicklung	Naturnaher Moorwald
Boden	
Feuchte	7 - feucht
Reaktion	6 - schwach sauer
Stickstoffgehalt	6 - mäßig stickstoffarm bis stickstoffreich
Standort, Relief	
Belichtung	6 - halbsonnig bis halbschattig
Veg. - Zeigerwerte	
Mahdverträglichkeit	6 - mäßig bis gut schnittverträglich (erster Schnitt nicht vor Mitte Juni)
Futterwert	3 - geringwertiges Futter
Anz. Giftpflanzen	0
Anz. Wechselfeuchtezeiger	2
Anz. Überschwemmungsz.	6

Zeigerwerte der Pflanzenartenliste (Auswertung)

Standort	Belichtung	halbsonnig bis halbschattig	5,8
Boden	Feuchte	feucht	6,6
	Stickstoff (N)	mäßig stickstoffarm bis stickstoffreich	6,1
	Reaktion	schwach sauer	5,9
Vegetation	Mahdverträglichkeit	mäßig bis gut schnittverträglich (erster Schnitt nicht vor Mitte Juni)	5,8
Zeigerwerte	Futterwert	geringwertiges Futter	3,4
	Wechselfeuchteanzeiger		2
	Giftpflanzen		0
	Überschw.anzeiger		6

Pflanzenartenliste

Gruppe / Pflanzenart	MS	M	W	Vs	St	PA	Ph	Sz	VS	V	G	cf	§	Rote Liste			
														HH	ND	SH	D
Tracheobionta (Gefäßpflanzen)																	
Aegopodium podagraria (Giersch)	7	z		K1													
Alnus glutinosa (Schwarz-Erle)	7	w		B1													
Alnus incana (Grau-Erle)	7	z		B1													
Anthoxanthum odoratum (Gewöhnliches Ruchgras)	7	w		K1													
Betula pendula (Hänge-Birke)	7	z		B1													
Betula pubescens (Moor-Birke)	7	z		B1													
Calamagrostis canescens (Sumpf-Reitgras)	7	w		K1													
Carex acuta (Schlank-Segge)	7	w		K1										V			
Carex canescens (Graue Segge)	7	w		K1									3	V			

Erhebungsbogen

B

Projekt	Biotopkartierung Hamburg	Interne Nr.	96846
		DK5 DK5-GK	5638
Handlungsbedarf	Nein	DK5 - Name	Lurup
Bearbeitung	ENS	Biotop-Nr. alt	447
Räumliche Abbildung	Fläche	Kartierung	12.09.2015
Anzahl Abschnitte	1	Fläche / Länge [m²/m]	5725,4723
		Breite (lineare Abb.) [m]	

Pflanzenartenliste

Gruppe / Pflanzenart	MS	M	W	Vs	St	PA	Ph	Sz	VS	V	G	cf	§	Rote Liste			
														HH	ND	SH	D
Corylus avellana (Haselnuss)	7	w		S													
Crataegus monogyna (Eingrifflicher Weißdorn)	7	w		S													
Dryopteris carthusiana (Dorniger Wurmfarne)	7	w		K1													
Dryopteris filix-mas (Gewöhnlicher Wurmfarne)	7	w		K1													
Fallopia japonica (Japanischer Staudenknöterich)	7	l		K1													
Frangula alnus (Faulbaum)	7	w		S													
Galeobdolon argentatum (Garten Goldnessel)	7	h		K1													
Glechoma hederacea (Gundermann)	7	h		K1													
Hedera helix (Efeu)	7	w		K1													
Lonicera periclymenum (Wald-Geißblatt)	7	w		K1													
Molinia caerulea (Blaues Pfeifengras)	7	z		K1													
Poa trivialis (Gewöhnliches Rispengras)	7	h		K1													
Populus tremula (Zitter-Pappel)	7	w		B1													
Populus x canescens (Grau-Pappel)	7	w		B1													
Prunus padus (Echte Traubenkirsche)	7	w		S													
Quercus robur (Stiel-Eiche)	7	w		B1													
Ranunculus repens (Kriechender Hahnenfuß)	7	w		K1													
Rubus idaeus (Himbeere)	7	z		S													
Rubus laciniatus (Schlitzblättrige Brombeere)	7	w		S													
Rubus spec. (Brombeeren unbestimmt)	7	h		S													
Salix caprea (Sal-Weide)	7	z		S													
Salix x smithiana (Kübler-Weide)	7	w		S													D
Sambucus nigra (Schwarzer Holunder)	7	w		S													
Sorbus aucuparia (Eberesche)	7	z		S													
Spiraea spec. (Spierstrauch)	7	z		S													
														Anzahl Rote Liste Arten	1	2	1
														Anzahl Arten	34		

MS: Mengensystem; M: Mengenangabe, W: Bewertung der Art (FFH-Monitoring), Vs: Vegetationsschicht, St: Status, PA: Autor Phänologie; Ph: Phänologie, Sz: Soziabilität, VS: Vitalitätssystem; V: Vitalität, G: Geschlecht, cf: unsichere Bestimmung, §: Schutz nach BNatSchG, HH: Rote Liste Hamburg, Nds: Rote Liste Niedersachsen, SH: Rote Liste Schleswig-Holstein, D: Rote Liste Deutschland