

Erhebungsbogen

B

Projekt	Biotopkartierung Hamburg	Interne Nr.	11044
		DK5 DK5-GK	5638 5640
		DK5 - Name	Lurup
Handlungsbedarf	Nein	Biotop-Nr. alt	43 60
Bearbeitung	ENS	Kartierung	17.09.2006
Räumliche Abbildung	Fläche	Fläche / Länge [m²/m]	10691,3954
Anzahl Abschnitte	1	Breite (lineare Abb.) [m]	

Gesetzlicher Schutz	§ 30 (2) 2.1 Moore	Schutz nur teilweise	Nein
----------------------------	--------------------	-----------------------------	------

Gesamtbewertung	6 Wertvoll
– Alter	7 Biotop hohen Alters, 100 bis 200 Jahre
– Belastungsgrad	5 Flächenhaft mittlere oder örtlich starke Belastung
– Ökolog. Funktion	6 Hohe Bedeutung in einem Biotopkomplex, für den lokalen Biotopverbund oder als Puffer
– Seltenheit	6 Seltener Biotoptyp, ohne seltene oder bedrohte Pflges., ungesättigtes Artenspektrum, reliktsische RL-Arten

Bestandsbeschreibung

Älterer Birkenbruchwald auf entwässertem Torfboden mit vorherrschenden Moor- und Hänge-Birken in der Baumschicht sowie eingestreuten Grau-Erlen, Sal-Weiden und z.T. älteren Stiel-Eichen (Stammdurchmesser 0,3 m). Die lockere, niedrige Baumschicht besteht überwiegend aus Ebereschen, Zitter-Pappeln, nachwachsenden Grau-Erlen und vereinzelt Haselsträuchern, während sich im Unterwuchs eine stellenweise sehr dichte, z.T. undurchdringliche Strauchschicht aus üppig wachsenden Brombeeren, Himbeeren, Spiersträuchern sowie jungen Birken, Eichen und Grau-Erlen entwickelt hat. Einige Bereiche sind mit Japanischem Staudenknöterich zugewachsen.

Die üppige Krautflur wird überwiegend von Nährstoffzeigern wie Giersch und Garten-Goldnessel geprägt, die sich mit Grasfluren aus Gewöhnlichem Rispengras und Pfeifengras abwechseln. Vereinzelt wachsen u.a. Sumpf-Reitgras, Dorniger und Gewöhnlicher Wurmfarne, Schlank-Segge und die in Hamburg gefährdete Grau-Segge in der Krautflur.

In dem Wald liegen mehrere umgestürzte Birken mit aufragenden Wurzeltellern, welche die Habitatstrukturen des Biotops bereichern.

Siehe auch Kartierung Flaßbargmoor von 2001.

Aufgrund des noch vorhandenen Bruchwaldcharakters und dem Kontakt zu einem nasserem Bruchwald Einstufung als § 28 Biotop.

Vorkommen an Biotoptypen

1	TF	Typ	HF	F.Anteil
2	BTYP	Biotoptyp		- gesetzl. Grundl.
3	Zusatz	Zusatz zum Biotoptypen		
4	LRT	Lebensraumtyp		
1	1		Ja	100 %
2	WBX	Entwässerter, degenerierter (Erlen-)Bruchwald (2000)		
3	2	schwaches bis mittleres Baumholz, Brusthöhendurchmesser 13 - < 50 cm (2)		

Räumliche Lage

Lagebeschreibung	Zentrum des Flaßmoores		
Nachbarnutzung/en	Garten, Tümpel, Birken-Bruchwald, Brennesselflur		
Rechtswert (X)	556794	Hochwert (Y)	5938673
Bezirk	Altona	Naturraum	Harksheider Geestplatte (694.25)
Stadtteil (OT-Nr.)	Lurup (220)	Gemarkung	Osdorf (206)
Digitaler Grünplan	<input type="checkbox"/> Hafengesamtgebiet	<input type="checkbox"/> Ramsargebiet	<input type="checkbox"/> EG-Vogelschutzgeb.
Ausgleichsflächen	<input type="checkbox"/> Biosphärenreservat	<input type="checkbox"/> Nationalpark	<input type="checkbox"/>
NSG / ND / LSG			
FFH-GEBIET			
Wasserschutzgebiet			

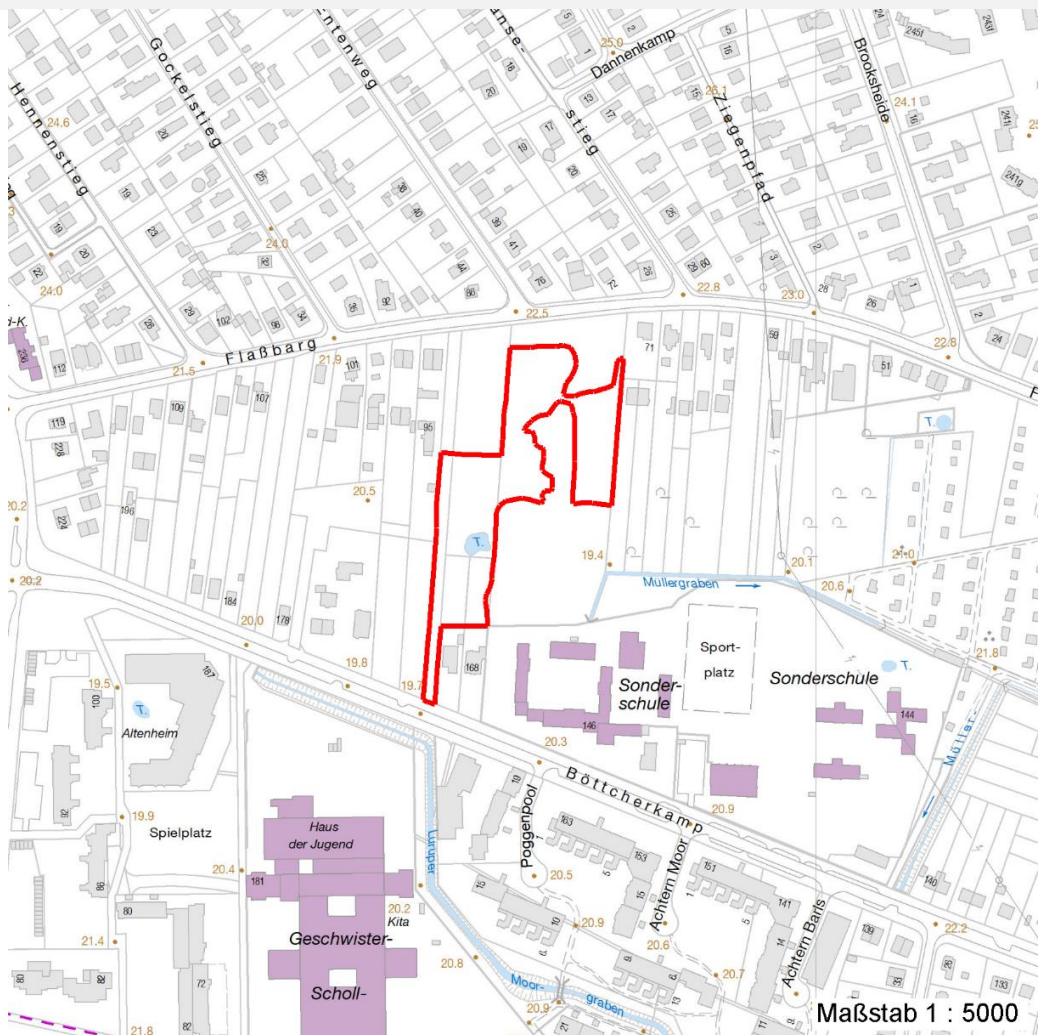
Erhebungsbogen

B

Projekt	Biotopkartierung Hamburg	Interne Nr.	11044
		DK5 DK5-GK	5638 5640
		DK5 - Name	Lurup
Handlungsbedarf	Nein	Biotop-Nr. alt	43 60
Bearbeitung	ENS	Kartierung	17.09.2006
Räumliche Abbildung	Fläche	Fläche / Länge [m²/m]	10691,3954
Anzahl Abschnitte	1	Breite (lineare Abb.) [m]	

Räumliche Lage

Karte



Weitere Erhebungsbögen

Interne Nr.	Interne Nr. Zuordnung	DK5	Biotop-Nr.	Kartierung	Zuordnung	DK5 (GK)	Biotop-Nr. (alt)
11044	11022	5638	43	14.06.2001	K	5640	60
11044	96846	5638	447	12.09.2015	N		
11044	96848	5638	449	12.09.2015	N		
11044	11022	5638	43	14.06.2001	=	5640	60

Zuordnung: N = nachfolgende Kartierung, K = weitere Kartierungen (zeitlich vorher oder nachher)

Foto

Interne Nr.	Index	Dateiname	Aufnahmerichtung
22813	0	5638_43_170906_1.JPG	N

Erhebungsbogen

B

Projekt	Biotopkartierung Hamburg	Interne Nr.	11044	
		DK5 DK5-GK	5638	5640
Handlungsbedarf	Nein	DK5 - Name	Lurup	
Bearbeitung	ENS	Biotop-Nr. alt	43	60
Räumliche Abbildung	Fläche	Kartierung	17.09.2006	
Anzahl Abschnitte	1	Fläche / Länge [m²/m]	10691,3954	
		Breite (lineare Abb.) [m]		

Weitere Angaben

Merkmal	Wert
Auswertung	
Gefährdung / Einflüsse	Entwässerung Ablagerungen von Gartenabfällen Eutrophierung
Wertgesichtspunkte	Ehemaliger Bruchwald mit hohem Entwicklungspotential zum Birkenbruch bei entsprechenden Vernässungsmaßnahmen. Reich an Kleinstrukturen Reste von naturräumlich typischen Strukturen Standortpotential Charakteristisch ausgeprägter naturnaher Biotop
zoologisch bedeutsame Strukturen	Feuchtwald Totholz
Bedeutung für Tiergruppe	Amphibien, Sommerquartiere Holzbewohnende Insekten Waldvögel
Maßnahmen	Wiedervernässung

Foto

Fotodatei	5638_43_170906_1.JPG	Fotodatei
Bildbeschreibung	Entwässerter Birkenbruchwald	Bildbeschreibung
Aufnahmerichtung	N	Aufnahmerichtung



Erhebungsbogen

B

Projekt	Biotopkartierung Hamburg	Interne Nr.	11044	
		DK5 DK5-GK	5638	5640
Handlungsbedarf	Nein	DK5 - Name	Lurup	
Bearbeitung	ENS	Biotop-Nr. alt	43	60
Räumliche Abbildung	Fläche	Kartierung	17.09.2006	
Anzahl Abschnitte	1	Fläche / Länge [m²/m]	10691,3954	
		Breite (lineare Abb.) [m]		

Teilflächenbeschreibung

Teilflächentyp		Teilflächen-Nr.	1
Biotoptyp	Entwässerter, degenerierter (Erlen-)Bruchwald (2000)	Biotoptyp	WBX
- Zusatz	schwaches bis mittleres Baumholz, Brusthöhendurchmesser 13 - < 50 cm (2)	- gesetzl. Grundl.	
FFH-LRT Beschreibung		FFH-LRT	
		Entw.potential LRT	
		Hauptfläche	Ja
		Flächenanteil	100 %
		FFH-Unters.Fläche	Nein
		Saatgutfläche	Nein

Weitere Angaben

Merkmal	Wert
Boden	
Feuchte	7 - feucht
Stickstoffgehalt	6 - mäßig stickstoffarm bis stickstoffreich
Standort, Relief	
Neigung - Gelände	N0 - nicht geneigt (<2 %)
Ausrichtung	FL - flach, keine Exposition
Belichtung	6 - halbsonnig bis halbschattig
Luft	keine Besonderheiten
Veg. - Deckg./Ant.	
Gesamt	100 %
1. Baumschicht	90 %
2. Baumschicht	20 %
Strauchschicht	70 %
1. Krautschicht	50 %
Veg. - Höhe	
Gesamt, durchschn.	20.00 m

Zeigerwerte der Pflanzenartenliste (Auswertung)

Standort	Belichtung	halbsonnig bis halbschattig	5,8
Boden	Feuchte	feucht	6,6
	Stickstoff (N)	mäßig stickstoffarm bis stickstoffreich	6,1
	Reaktion	schwach sauer	5,9
Vegetation	Mahdverträglichkeit	mäßig bis gut schnittverträglich (erster Schnitt nicht vor Mitte Juni)	5,8
Zeigerwerte	Futterwert	geringwertiges Futter	3,4
	Wechselfeuchteanzeiger		2
	Giftpflanzen		0
	Überschw.anzeiger		6

Erhebungsbogen

B

Projekt	Biotopkartierung Hamburg		Interne Nr.	11044	
			DK5 DK5-GK	5638	5640
Handlungsbedarf	Nein		DK5 - Name	Lurup	
Bearbeitung	ENS	Kopie	Ja	Biotop-Nr. alt	43 60
Räumliche Abbildung	Fläche			Kartierung	17.09.2006
Anzahl Abschnitte	1			Fläche / Länge [m²/m]	10691,3954
				Breite (lineare Abb.) [m]	

Pflanzenartenliste

Gruppe / Pflanzenart	MS	M	W	Vs	St	PA	Ph	Sz	VS	V	G	cf	§	Rote Liste			
														HH	ND	SH	D
Tracheobionta (Gefäßpflanzen)																	
Aegopodium podagraria (Giersch)	7	z		-													
Alnus glutinosa (Schwarz-Erle)	7	w		-													
Alnus incana (Grau-Erle)	7	z		-													
Anthoxanthum odoratum (Gewöhnliches Ruchgras)	7	w		-													
Betula pendula (Hänge-Birke)	7	z		-													
Betula pubescens (Moor-Birke)	7	z		-													
Calamagrostis canescens (Sumpf-Reitgras)	7	w		-													
Carex acuta (Schlank-Segge)	7	w		-											V		
Carex canescens (Graue Segge)	7	w		-									3		V		
Corylus avellana (Haselnuss)	7	w		-													
Crataegus monogyna (Eingrifflicher Weißdorn)	7	w		-													
Dryopteris carthusiana (Dorniger Wurmfarne)	7	w		-													
Dryopteris filix-mas (Gewöhnlicher Wurmfarne)	7	w		-													
Fallopia japonica (Japanischer Staudenknöterich)	7	l		-													
Frangula alnus (Faulbaum)	7	w		-													
Galeobdolon argentatum (Garten Goldnessel)	7	h		-													
Glechoma hederacea (Gundermann)	7	h		-													
Hedera helix (Efeu)	7	w		-													
Lonicera periclymenum (Wald-Geißblatt)	7	w		-													
Molinia caerulea (Blaues Pfeifengras)	7	z		-													
Poa trivialis (Gewöhnliches Rispengras)	7	h		-													
Populus tremula (Zitter-Pappel)	7	w		-													
Populus x canescens (Grau-Pappel)	7	w		-													
Prunus padus (Echte Traubenkirsche)	7	w		-													
Quercus robur (Stiel-Eiche)	7	w		-													
Ranunculus repens (Kriechender Hahnenfuß)	7	w		-													
Rubus idaeus (Himbeere)	7	z		-													
Rubus laciniatus (Schlitzblättrige Brombeere)	7	w		-													
Rubus spec. (Brombeeren unbestimmt)	7	h		-													
Salix caprea (Sal-Weide)	7	z		-													
Salix x smithiana (Kübler-Weide)	7	w		-											D		
Sambucus nigra (Schwarzer Holunder)	7	w		-													
Sorbus aucuparia (Eberesche)	7	z		-													
Spiraea spec. (Spierstrauch)	7	z		-													
Anzahl Rote Liste Arten														1	2	1	
Anzahl Arten														34			

MS: Mengensystem; M: Mengenangabe, W: Bewertung der Art (FFH-Monitoring), Vs: Vegetationsschicht, St: Status, PA: Autor Phänologie; Ph: Phänologie, Sz: Soziabilität, VS: Vitalitätssystem, V: Vitalität, G: Geschlecht, cf: unsichere Bestimmung, §: Schutz nach BNatSchG, HH: Rote Liste Hamburg, Nds: Rote Liste Niedersachsen, SH: Rote Liste Schleswig-Holstein, D: Rote Liste Deutschland