

Erhebungsbogen

B

Projekt	Biotopkartierung Hamburg	Interne Nr.	96841
		DK5 DK5-GK	5638 5640
Handlungsbedarf	Nein	DK5 - Name	Lurup
Bearbeitung	ENS Kopie Ja	Biotop-Nr. alt	31 47
Räumliche Abbildung	Fläche	Kartierung	29.08.2015
Anzahl Abschnitte	2	Fläche / Länge [m²/m]	11452,4648
		Breite (lineare Abb.) [m]	

Gesetzlicher Schutz	_ kein gesetzl. Schutz kein gesetzlich geschütztes Biotop	Schutz nur teilweise	Nein
----------------------------	--	-----------------------------	-------------

Gesamtbewertung	6 Wertvoll
- Alter	7 Biotop hohen Alters, 100 bis 200 Jahre
- Belastungsgrad	5 Flächenhaft mittlere oder örtlich starke Belastung
- Ökolog. Funktion	6 Hohe Bedeutung in einem Biotopkomplex, für den lokalen Biotopverbund oder als Puffer
- Seltenheit	4 Verbr. Biotoptyp ohne biotoptypische Artenvielfalt, Ubiquisten

Bestandsbeschreibung

Naturnahe Grünanlagen der Kleingärten am Swatten Weg, die im Süden durch knickartige Strukturen beiderseits des Weges geprägt werden, die zu Baumreihen durchgewachsen sind. BHD der Eichen und Buchen bis 80 am. In der Unterpflanzung zahlreiche Ziergehölze, aber insgesamt naturnah. Zur Straße beschnittene Gehölze. Beeiderseits des Weges finden sich Scherrasenflächen.

Vorkommen an Biotoptypen

1	TF	Typ	HF	F.Anteil
2	BTYP	Biotoptyp		- gesetzl. Grundl.
3	Zusatz	Zusatz zum Biotoptypen		
4	LRT	Lebensraumtyp		
1	1		Ja	0 %
2	EPA	Kleinteilige Grünanlage, naturnah (2000)		
3	+	besonders gute Ausprägung (struktur- oder artenreich, intakt, naturnah) (+)		
1	2			60 %
2	ZSN	Zier-Gebüsch aus vorwiegend heimischen, standortgerechten Arten (2000)		
3	3	starkes Baumholz, Brusthöhendurchmesser 50 - < 70 cm (3)		
1	3			40 %
2	ZRT	Scher- und Trittrasen (2000)		

Räumliche Lage

Lagebeschreibung	Östlich des Swatten Weges.		
Nachbarnutzung/en	Kleingärten, Verkehr		
Rechtswert (X)	556798	Hochwert (Y)	5939567
Bezirk	Altona	Naturraum	Harksheider Geestplatte (694.25)
Stadtteil (OT-Nr.)	Lurup (220)	Gemarkung	Lurup (207)
Digitaler Grünplan	<input checked="" type="checkbox"/> Hafengesamtgebiet	<input type="checkbox"/> Ramsargebiet	<input type="checkbox"/> EG-Vogelschutzgeb.
Ausgleichsflächen	<input type="checkbox"/> Biosphärenreservat	<input type="checkbox"/> Nationalpark	<input type="checkbox"/>
NSG / ND / LSG			
FFH-GEBIET			
Wasserschutzgebiet			

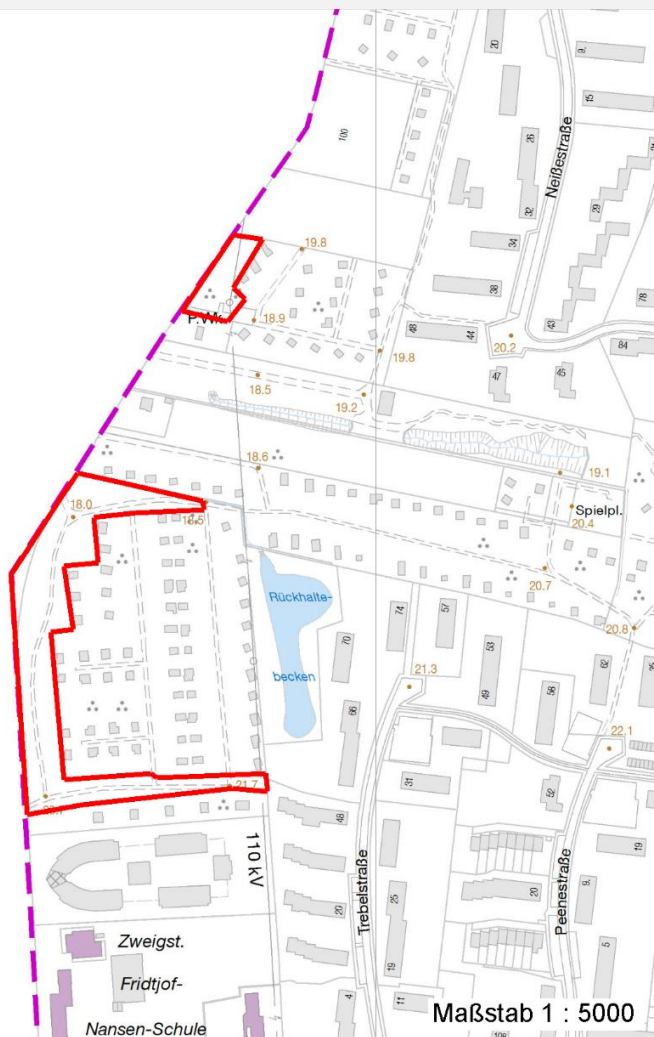
Erhebungsbogen

B

Projekt	Biotopkartierung Hamburg	Interne Nr.	96841
		DK5 DK5-GK	5638 5640
		DK5 - Name	Lurup
Handlungsbedarf	Nein	Biotop-Nr. alt	31 47
Bearbeitung	ENS	Kartierung	29.08.2015
Räumliche Abbildung	Fläche	Fläche / Länge [m²/m]	11452,4648
Anzahl Abschnitte	2	Breite (lineare Abb.) [m]	

Räumliche Lage

Karte



Weitere Erhebungsbögen

Interne Nr.	Interne Nr. Zuordnung	DK5	Biotop-Nr.	Kartierung	Zuordnung	DK5 (GK)	Biotop-Nr. (alt)
96841	11035	5638	31	27.09.1998	K	5640	47
96841	11036	5638	31	16.09.2006	K	5640	47
96841	11035	5638	31	27.09.1998	=	5640	47

Zuordnung: N = nachfolgende Kartierung, K = weitere Kartierungen (zeitlich vorher oder nachher)

Foto

Interne Nr.	Index	Dateiname	Aufnahmerichtung
51739	0	5638_31_290815_1.JPG	N

Weitere Angaben

Merkmal	Wert
---------	------

Auswertung

04.04.2020

Erhebungsbogen

B

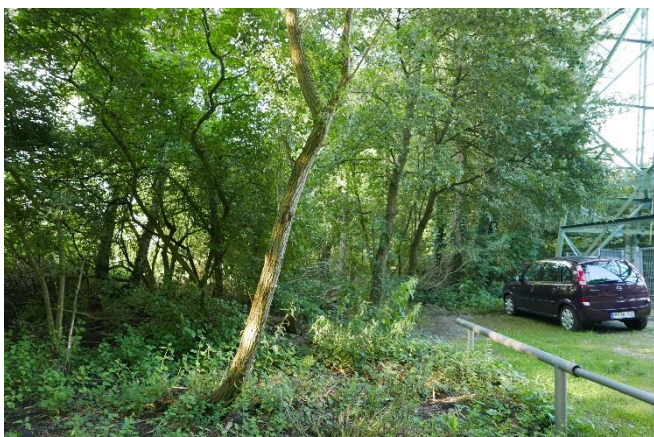
Projekt	Biotopkartierung Hamburg	Interne Nr.	96841
		DK5 DK5-GK	5638 5640
Handlungsbedarf	Nein	DK5 - Name	Lurup
Bearbeitung	ENS	Biotop-Nr. alt	31 47
Räumliche Abbildung	Fläche	Kartierung	29.08.2015
Anzahl Abschnitte	2	Fläche / Länge [m²/m]	11452,4648
		Breite (lineare Abb.) [m]	

Weitere Angaben

Merkmal	Wert
Gefährdung / Einflüsse	Intensivierung der Nutzung oder Pflege
Wertgesichtspunkte	Entwicklungspotenzial
	Strukturvielfalt
Bedeutung für Tiergruppe	Vögel
Maßnahmen	Beseitigung von Zierpflanzen - 1.8
	Sukzession ungestört ablaufen lassen - 1.1
	Extensivierung der Pflege

Foto

Fotodatei	5638_31_290815_1.JPG	Fotodatei
Bildbeschreibung	k.A.	Bildbeschreibung
Aufnahmerichtung	N	Aufnahmerichtung



Teilflächenbeschreibung

Teilflächentyp		Teilflächen-Nr.	1
Biotoptyp	Kleinteilige Grünanlage, naturnah (2000)	Biotoptyp	EPA
- Zusatz	besonders gute Ausprägung (struktur- oder artenreich, intakt, naturnah) (+)	- gesetzl. Grundl.	
FFH-LRT		FFH-LRT	
Beschreibung		Entw.potential LRT	Ja
		Hauptfläche	0 %
		Flächenanteil	Nein
		FFH-Unters.Fläche	Nein
		Saatgutfläche	Nein

Erhebungsbogen

B

Projekt	Biotopkartierung Hamburg		Interne Nr.	96841	
			DK5 DK5-GK	5638	5640
Handlungsbedarf	Nein		DK5 - Name	Lurup	
Bearbeitung	ENS	Kopie	Ja	Biotop-Nr. alt	31 47
Räumliche Abbildung	Fläche		Kartierung	29.08.2015	
Anzahl Abschnitte	2		Fläche / Länge [m²/m]	11452,4648	
			Breite (lineare Abb.) [m]		

Weitere Angaben

Merkmal	Wert
Boden	
Feuchte	6 - mäßig feucht und wechselfeucht
Stickstoffgehalt	6 - mäßig stickstoffarm bis stickstoffreich
Standort, Relief	
Belichtung	6 - halbsonnig bis halbschattig
Luft	keine Besonderheiten
Veg. - Deckg./Ant.	
Gesamt	100 %
1. Baumschicht	70 %
Strauchschicht	60 %
1. Krautschicht	30 %
Veg. - Höhe	
Gesamt, durchschn.	18.00 m

Zeigerwerte der Pflanzenartenliste (Auswertung)

Standort	Belichtung	halbschattig	5,3
Boden	Feuchte	mäßig feucht und wechselfeucht	5,6
	Stickstoff (N)	mäßig stickstoffarm bis stickstoffreich	6,1
	Reaktion	neutral	7
Vegetation	Mahdverträglichkeit	nicht völlig schnittunverträglich aber sehr schnittempfindlich	2,1
Zeigerwerte	Futterwert	fast wertloses Futter	1
	Wechselfeuchteanzeiger		1
	Giftpflanzen		0
	Überschw.anzeiger		1

Pflanzenartenliste

Gruppe / Pflanzenart	MS	M	W	Vs	St	PA	Ph	Sz	VS	V	G	cf	Rote Liste					
													§	HH	ND	SH	D	
Tracheobionta (Gefäßpflanzen)																		
Acer platanoides (Spitz-Ahorn)	7	z																
Acer pseudoplatanus (Berg-Ahorn)	7	h																
Acer saccharinum (Silber-Ahorn)	7	w																
Artemisia vulgaris agg.	7	w																
Aruncus dioicus (Wald-Geißbart)	7	w																
Betula pendula (Hänge-Birke)	7	z																
Carpinus betulus (Hainbuche)	7	z																
Corylus avellana 'Contorta' (Haselnuss)	7	z																
Cotoneaster adpressus (Spalier Zwergmispel)	7	w																
Cotoneaster spec. (Zwergmispel)	7	z																
Crataegus spec. (Weißdorn)	7	z																
Dryopteris filix-mas (Gewöhnlicher Wurmfarne)	7	z																
Fagus sylvatica (Rotbuche)	7	h																
Galeobdolon argentatum (Garten Goldnessel)	7	l																
Impatiens parviflora (Kleinblütiges Springkraut)	7	z																
Juniperus communis (Gewöhnlicher Wacholder)	7	w													0	3	2	V

Erhebungsbogen

B

Projekt	Biotopkartierung Hamburg	Interne Nr.	96841
		DK5 DK5-GK	5638 5640
Handlungsbedarf	Nein	DK5 - Name	Lurup
Bearbeitung	ENS	Biotop-Nr. alt	31 47
Räumliche Abbildung	Fläche	Kartierung	29.08.2015
Anzahl Abschnitte	2	Fläche / Länge [m²/m]	11452,4648
		Breite (lineare Abb.) [m]	

Pflanzenartenliste

Gruppe / Pflanzenart	MS	M	W	Vs	St	PA	Ph	Sz	VS	V	G	cf	§	Rote Liste				
														HH	ND	SH	D	
Larix decidua (Europäische Lärche)	7	w																
Ligustrum vulgare (Gemeiner Liguster)	7	z																
Philadelphus spec. (Pfeifenstrauch)	7	w																
Picea abies (Gemeine Fichte)	7	w																
Pinus sylvestris (Wald-Kiefer)	7	z																
Populus alba (Silber-Pappel)	7	w																
Populus tremula (Zitter-Pappel)	7	h																
Prunus avium (Vogel-Kirsche)	7	w																
Prunus padus (Echte Traubenkirsche)	7	h																
Quercus robur (Stiel-Eiche)	7	h																
Ribes sanguineum	7	w																
Rubus fruticosus agg. (Artengruppe Echte Brombeere)	7	h																
Sambucus nigra (Schwarzer Holunder)	7	w																
Sorbus aucuparia (Eberesche)	7	w																
Symphoricarpos spec. (Schneebeere)	7	z																
Tilia platyphyllos (Sommer-Linde)	7	z																
Urtica dioica (Große Brennessel)	7	w																
Anzahl Rote Liste Arten														0	1	1	1	
Anzahl Arten														33				

MS: Mengensystem; M: Mengenangabe, W: Bewertung der Art (FFH-Monitoring), Vs: Vegetationsschicht, St: Status, PA: Autor Phänologie; Ph: Phänologie, Sz: Soziabilität, VS: Vitalitätssystem; V: Vitalität, G: Geschlecht, cf: unsichere Bestimmung, §: Schutz nach BNatSchG, HH: Rote Liste Hamburg, Nds: Rote Liste Niedersachsen, SH: Rote Liste Schleswig-Holstein, D: Rote Liste Deutschland

Teilflächenbeschreibung

Teilflächentyp		Teilflächen-Nr.	2
Biotoptyp	Zier-Gebüsch aus vorwiegend heimischen, standortgerechten Arten (2000)	Biotoptyp	ZSN
- Zusatz	starkes Baumholz, Brusthöhendurchmesser 50 - < 70 cm (3)	- gesetzl. Grundl.	
FFH-LRT Beschreibung		FFH-LRT Entw.potential LRT	
		Hauptfläche	
		Flächenanteil	60 %
		FFH-Unters.Fläche	Nein
		Saatgutfläche	Nein

Erhebungsbogen

B

Projekt	Biotopkartierung Hamburg	Interne Nr.	96841
		DK5 DK5-GK	5638 5640
Handlungsbedarf	Nein	DK5 - Name	Lurup
Bearbeitung	ENS	Biotop-Nr. alt	31 47
Räumliche Abbildung	Fläche	Kartierung	29.08.2015
Anzahl Abschnitte	2	Fläche / Länge [m²/m]	11452,4648
		Breite (lineare Abb.) [m]	

Weitere Angaben

Merkmal	Wert
Boden	
Feuchte	5 - frisch und mäßig frisch
Reaktion	7 - neutral
Stickstoffgehalt	7 - stickstoffreich
Standort, Relief	
Belichtung	6 - halbsonnig bis halbschattig
Veg. - Deckg./Ant.	
Gesamt	100 %
1. Krautschicht	100 %
Veg. - Zeigerwerte	
Mahdverträglichkeit	8 - gut bis überaus schnitt- oder beweidungsverträglich
Futterwert	6 - gute Futterqualität
Anz. Giftpflanzen	1
Anz. Wechselfeuchtezeiger	2
Anz. Überschwemmungsz.	2

Zeigerwerte der Pflanzenartenliste (Auswertung)

Standort	Belichtung	halbschattig	5,3
Boden	Feuchte	mäßig feucht und wechselfeucht	5,6
	Stickstoff (N)	mäßig stickstoffarm bis stickstoffreich	6,2
	Reaktion	neutral	7
Vegetation	Mahdverträglichkeit	schnittempfindlich (nur Herbstschnitt vertragend)	2,8
Zeigerwerte	Futterwert	fast wertloses Futter	1
	Wechselfeuchteanzeiger		1
	Giftpflanzen		0
	Überschw.anzeiger		2

Pflanzenartenliste

Gruppe / Pflanzenart	MS	M	W	Vs	St	PA	Ph	Sz	VS	V	G	cf	Rote Liste			
													§	HH	ND	SH
Tracheobionta (Gefäßpflanzen)																
Acer campestre (Feld-Ahorn)	7	w		B2												
Acer platanoides (Spitz-Ahorn)	7	z		S												
Acer pseudoplatanus (Berg-Ahorn)	7	h		B1												
Acer pseudoplatanus (Berg-Ahorn)	7	z		S												
Acer saccharinum (Silber-Ahorn)	7	w		B1												
Artemisia vulgaris agg.	7	w		K1												
Aruncus dioicus (Wald-Geißbart)	7	w		K1												
Betula pendula (Hänge-Birke)	7	z		B1												
Carpinus betulus (Hainbuche)	7	z		B1												
Cornus spec. (Kornelkirsche)	7	z		S												
Corylus avellana 'Contorta' (Haselnuss)	7	z		S												
Cotoneaster adpressus (Spalier Zwergmispel)	7	w		S												
Cotoneaster spec. (Zwergmispel)	7	z		S												
Crataegus spec. (Weißdorn)	7	z		S												
Dryopteris filix-mas (Gewöhnlicher Wurmfarne)	7	z		K1												

Erhebungsbogen

B

Projekt	Biotopkartierung Hamburg	Interne Nr.	96841
		DK5 DK5-GK	5638 5640
Handlungsbedarf	Nein	DK5 - Name	Lurup
Bearbeitung	ENS	Biotop-Nr. alt	31 47
Räumliche Abbildung	Fläche	Kartierung	29.08.2015
Anzahl Abschnitte	2	Fläche / Länge [m²/m]	11452,4648
		Breite (lineare Abb.) [m]	

Pflanzenartenliste

Gruppe / Pflanzenart	MS	M	W	Vs	St	PA	Ph	Sz	VS	V	G	cf	§	Rote Liste			
														HH	ND	SH	D
Fagus sylvatica (Rotbuche)	7	h		B1													
Galeobdolon argentatum (Garten Goldnessel)	7	l		K1													
Hedera helix (Efeu)	7	z		K1													
Impatiens parviflora (Kleinblütiges Springkraut)	7	z		K1													
Juniperus communis (Gewöhnlicher Wacholder)	7	w		S										0	3	2	V
Larix decidua (Europäische Lärche)	7	w		B1													
Ligustrum vulgare (Gemeiner Liguster)	7	z		S													
Philadelphus spec. (Pfeifenstrauch)	7	w		S													
Picea abies (Gemeine Fichte)	7	w		B1													
Pinus sylvestris (Wald-Kiefer)	7	z		B1													
Populus alba (Silber-Pappel)	7	w		B1													
Populus tremula (Zitter-Pappel)	7	h		B1													
Prunus avium (Vogel-Kirsche)	7	w		B1													
Prunus padus (Echte Traubenkirsche)	7	h		S													
Quercus robur (Stiel-Eiche)	7	h		B1													
Ribes sanguineum	7	w		S													
Rubus fruticosus agg. (Artengruppe Echte Brombeere)	7	h		S													
Salix x rubens (Fahl-Weide)	7	w		B1													
Sambucus nigra (Schwarzer Holunder)	7	w		S													
Sorbus aucuparia (Eberesche)	7	w		S													
Spiraea spec. (Spierstrauch)	7	l		K1													
Symphoricarpos spec. (Schneebeere)	7	z		S													
Tilia platyphyllos (Sommer-Linde)	7	z		B1													
Urtica dioica (Große Brennnessel)	7	z		K1													
Anzahl Rote Liste Arten														0	1	1	1
Anzahl Arten														38			

MS: Mengensystem; M: Mengenangabe, W: Bewertung der Art (FFH-Monitoring), Vs: Vegetationsschicht, St: Status, PA: Autor Phänologie; Ph: Phänologie, Sz: Soziabilität, VS: Vitalitätssystem; V: Vitalität, G: Geschlecht, cf: unsichere Bestimmung, §: Schutz nach BNatSchG, HH: Rote Liste Hamburg, Nds: Rote Liste Niedersachsen, SH: Rote Liste Schleswig-Holstein, D: Rote Liste Deutschland

Teilflächenbeschreibung

Teilflächentyp		Teilflächen-Nr.	3
Biotoptyp	Scher- und Trittrassen (2000)	Biotoptyp	ZRT
- Zusatz		- gesetzl. Grundl.	
FFH-LRT		FFH-LRT	
Beschreibung		Entw.potential LRT	
		Hauptfläche	
		Flächenanteil	40 %
		FFH-Unters.Fläche	Nein
		Saatgutfläche	Nein

Erhebungsbogen

B

Projekt	Biotopkartierung Hamburg	Interne Nr.	96841
		DK5 DK5-GK	5638 5640
Handlungsbedarf	Nein	DK5 - Name	Lurup
Bearbeitung	ENS	Biotop-Nr. alt	31 47
Räumliche Abbildung	Fläche	Kartierung	29.08.2015
Anzahl Abschnitte	2	Fläche / Länge [m²/m]	11452,4648
		Breite (lineare Abb.) [m]	

Zeigerwerte der Pflanzenartenliste (Auswertung)

Standort	Belichtung	halbsonnig	7,4
Boden	Feuchte	frisch und mäßig frisch	5,3
	Stickstoff (N)	stickstoffreich	6,9
	Reaktion	neutral	6,6
Vegetation	Mahdverträglichkeit	gut bis überaus schnitt- oder beweidungsverträglich	8
Zeigerwerte	Futterwert	gute Futterqualität	6
	Wechselfeuchteanzeiger		1
	Giftpflanzen		1
	Überschw.anzeiger		0

Pflanzenartenliste

Gruppe / Pflanzenart	MS	M	W	Vs	St	PA	Ph	Sz	VS	V	G	cf	§	Rote Liste			
														HH	ND	SH	D
Tracheobionta (Gefäßpflanzen)																	
Achillea millefolium (Gewöhnliche Schafgarbe)	7	w		K1													
Bellis perennis (Ausdauerndes Gänseblümchen)	7	z		K1													
Cardamine pratensis (Wiesen-Schaumkraut)	7	z		K1											V		
Geranium molle (Weicher Storchschnabel)	7	z		K1													
Lolium perenne (Ausdauerndes Weidelgras)	7	d		K1													
Poa annua (Einjähriges Rispengras)	7	h		K1													
Ranunculus repens (Kriechender Hahnenfuß)	7	z		K1													
Stellaria media (Vogelmiere)	7	z		K1													
Taraxacum sect. Ruderalia (Artengruppe Gemeiner Löwenzahn)	7	z		K1											D		
Trifolium repens (Weiß-Klee)	7	h		K1													
Anzahl Rote Liste Arten														1	1		
Anzahl Arten														10			

MS: Mengensystem; M: Mengenangabe, W: Bewertung der Art (FFH-Monitoring), Vs: Vegetationsschicht, St: Status, PA: Autor Phänologie; Ph: Phänologie, Sz: Soziabilität, VS: Vitalitätssystem; V: Vitalität, G: Geschlecht, cf: unsichere Bestimmung, §: Schutz nach BNatSchG, HH: Rote Liste Hamburg, Nds: Rote Liste Niedersachsen, SH: Rote Liste Schleswig-Holstein, D: Rote Liste Deutschland