

Erhebungsbogen

B

Projekt	Flaßbargmoor	Interne Nr.	11359	
		DK5 DK5-GK	5638	5640
Handlungsbedarf	Nein	DK5 - Name	Lurup	
Bearbeitung	MAU	Biotop-Nr. alt	311	79
Räumliche Abbildung	Linie	Kartierung	18.06.2001	
Anzahl Abschnitte	1	Fläche / Länge [m²/m]	159,519	
		Breite (lineare Abb.) [m]		

Gesetzlicher Schutz	_ kein gesetzl. Schutz kein gesetzlich geschütztes Biotop	Schutz nur teilweise	Nein
----------------------------	--	-----------------------------	-------------

Gesamtbewertung	4	Verarmt, entwicklungsfähig
– Alter	4	Biotop mittleren Alters, 10 bis 20 Jahre
– Belastungsgrad	3	Flächenhafte starke Belastung
– Ökolog. Funktion	6	Hohe Bedeutung in einem Biotopkomplex, für den lokalen Biotopverbund oder als Puffer
– Seltenheit	4	Verbr. Biotoptyp ohne biotoptypische Artenvielfalt, Ubiquisten

Bestandsbeschreibung

Nördlich der Kleingartenanlage verläuft ein schmaler, wasserführender Graben mit flachen Uferböschungen, der von einer Gras-Krautflur aus Wolligem Honiggras, Gewöhnlichem Rispengras und Flecht-Straußgras mit eingestreutem Gewöhnlichem Gilbweiderich, Krausem und Stumpfbältrigem Ampfer, Spitz-Wegerich und Löwenzahn gesäumt wird. Neben dem Gilbweiderich treten vereinzelt andere Feuchtezeiger wie Flatter-Binse und Blutweiderich auf, während am Waldrand typische Waldarten wie Kleinblütiges Springkraut und Echte Nelkenwurz wachsen. In Richtung Osten wird der Graben zunehmend trockener und von Giersch geprägt.

Vorkommen an Biotoptypen

1	TF	Typ	HF	F.Anteil
2	BTYP	Biotoptyp		- gesetzl. Grundl.
3	Zusatz	Zusatz zum Biotoptypen		
4	LRT	Lebensraumtyp		
1	1		Ja	100 %
2	FGR	Nährstoffreicher Graben mit Stillgewässercharakter (2000)		

Räumliche Lage

Lagebeschreibung	Graben nördlich der Kleingartenanlage		
Nachbarnutzung/en	Wald, Kleingarten, Ruderalflur		
Rechtswert (X)	557096	Hochwert (Y)	5938616
Bezirk	Altona	Naturraum	Harksheider Geestplatte (694.25)
Stadtteil (OT-Nr.)	Lurup (220)	Gemarkung	Osdorf (206)
Digitaler Grünplan	<input checked="" type="checkbox"/> Hafengesamtgebiet	<input type="checkbox"/> Ramsargebiet	<input type="checkbox"/> EG-Vogelschutzgeb.
Ausgleichsflächen	<input type="checkbox"/> Biosphärenreservat	<input type="checkbox"/> Nationalpark	<input type="checkbox"/>
NSG / ND / LSG			
FFH-GEBIET			
Wasserschutzgebiet			

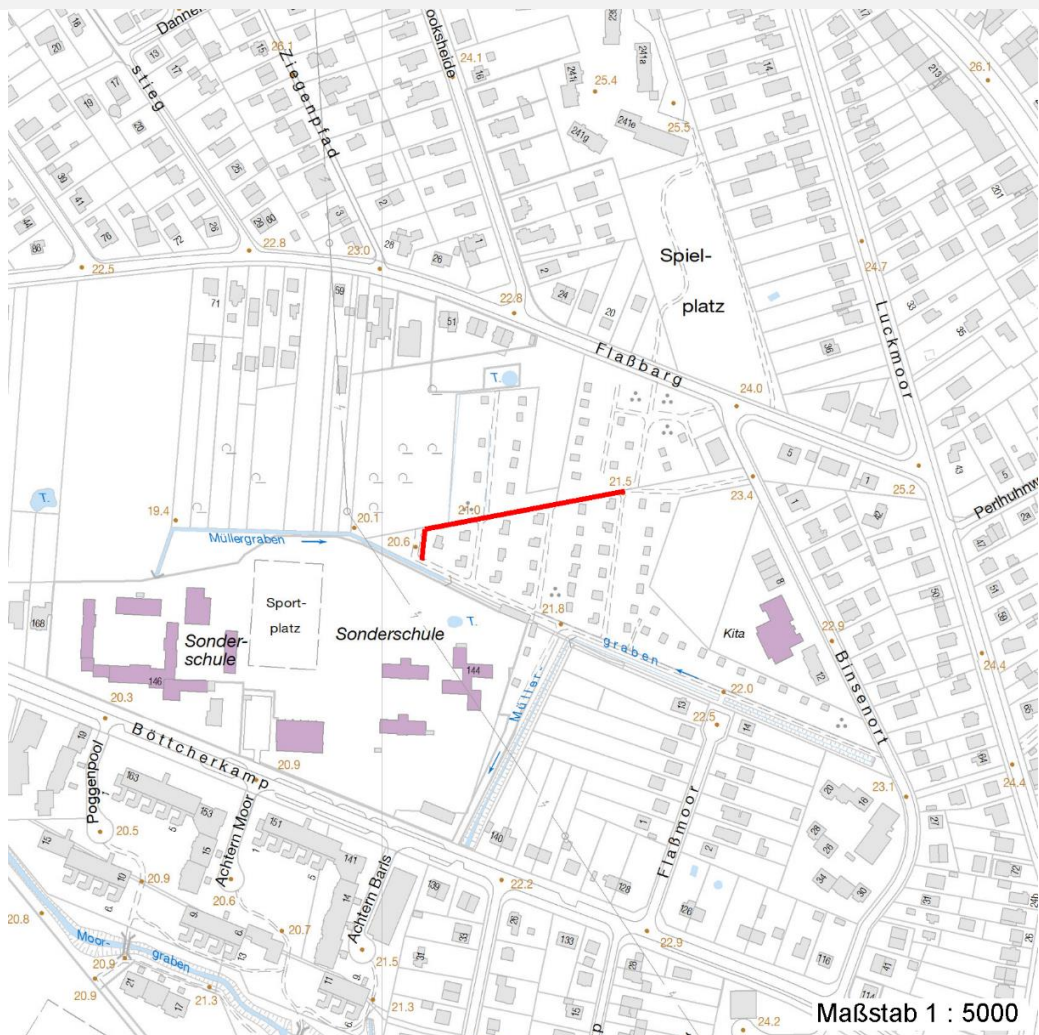
Erhebungsbogen

B

Projekt	Flaßbargmoor	Interne Nr.	11359
		DK5 DK5-GK	5638 5640
Handlungsbedarf	Nein	DK5 - Name	Lurup
Bearbeitung	MAU	Biotop-Nr. alt	311 79
Räumliche Abbildung	Linie	Kartierung	18.06.2001
Anzahl Abschnitte	1	Fläche / Länge [m²/m]	159,519
		Breite (lineare Abb.) [m]	

Räumliche Lage

Karte



Foto

Interne Nr.	Index	Dateiname	Aufnahmerichtung
20596	0	5638_311_180601_1.JPG	W

Weitere Angaben

Merkmal Wert

Auswertung

Gefährdung / Einflüsse	Eutrophierung durch Hunde
Wertgesichtspunkte	wasserführender Graben mit üppiger Gras-Krautflur
zoologisch bedeutsame Strukturen	hohe Gras-Krautflur
Bedeutung für Tiergruppe	Blütenbesuchende Insekten
Maßnahmen	Pflegemahd

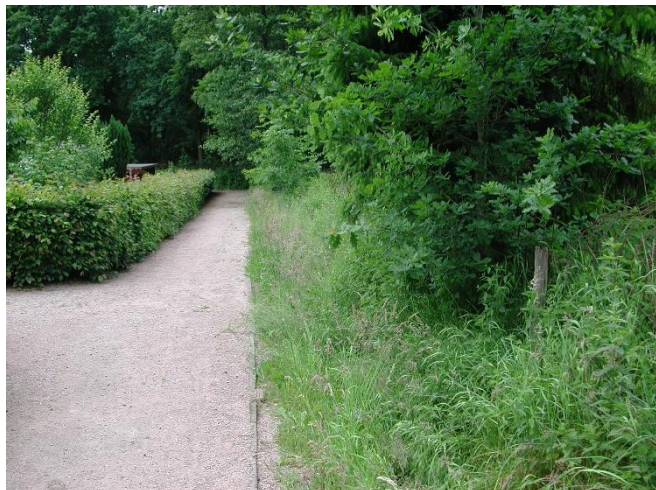
Erhebungsbogen

B

Projekt	Flaßbargmoor	Interne Nr.	11359
		DK5 DK5-GK	5638 5640
Handlungsbedarf	Nein	DK5 - Name	Lurup
Bearbeitung	MAU	Biotop-Nr. alt	311 79
Räumliche Abbildung	Linie	Kartierung	18.06.2001
Anzahl Abschnitte	1	Fläche / Länge [m²/m]	159,519
		Breite (lineare Abb.) [m]	

Foto

Fotodatei	5638_311_180601_1.JPG	Fotodatei	
Bildbeschreibung	Graben	Bildbeschreibung	
Aufnahmerichtung	W	Aufnahmerichtung	



Teilflächenbeschreibung

Teilflächentyp		Teilflächen-Nr.	1
Biototyp	Nährstoffreicher Graben mit Stillgewässercharakter (2000)	Biototyp	FGR
- Zusatz		- gesetzl. Grundl.	
FFH-LRT		FFH-LRT	
Beschreibung		Entw.potential LRT	
		Hauptfläche	Ja
		Flächenanteil	100 %
		FFH-Unters.Fläche	Nein
		Saatgutfläche	Nein

Weitere Angaben

Merkmal	Wert
Boden	
Feuchte	11 - flaches Gewässer
Stickstoffgehalt	7 - stickstoffreich
Standort, Relief	
Relief	flache Grabenmulde
Neigung - Gelände	N2 - schwach geneigt (3,5-9 %)
Ausrichtung	V - Verschiedene
Belichtung	8 - sonnig
Luft	keine Besonderheiten
Veg. - Deckg./Ant.	
Gesamt	100 %
1. Krautschicht	100 %

Erhebungsbogen

B

Projekt	Flaßbargmoor	Interne Nr.	11359
		DK5 DK5-GK	5638 5640
Handlungsbedarf	Nein	DK5 - Name	Lurup
Bearbeitung	MAU	Biotop-Nr. alt	311 79
Räumliche Abbildung	Linie	Kartierung	18.06.2001
Anzahl Abschnitte	1	Fläche / Länge [m²/m]	159,519
		Breite (lineare Abb.) [m]	

Zeigerwerte der Pflanzenartenliste (Auswertung)

Standort	Belichtung	halbsonnig bis halbschattig	6,5
Boden	Feuchte	mäßig feucht und wechselfeucht	6,2
	Stickstoff (N)	mäßig stickstoffarm bis stickstoffreich	6
	Reaktion	schwach sauer	6,2
Vegetation	Mahdverträglichkeit	mäßig bis gut schnittverträglich (erster Schnitt nicht vor Mitte Juni)	6,5
Zeigerwerte	Futterwert	ausreichende Futterqualität	4,5
	Wechselfeuchteanzeiger		4
	Giftpflanzen		0
	Überschw.anzeiger		1

Pflanzenartenliste

Gruppe / Pflanzenart	MS	M	W	Vs	St	PA	Ph	Sz	VS	V	G	cf	§	Rote Liste			
														HH	ND	SH	D
Tracheobionta (Gefäßpflanzen)																	
Aegopodium podagraria (Giersch)	7	z		-													
Agrostis stolonifera (Ausläufer-Straußgras)	7	z		-													
Cerastium holosteoides (Gewöhnliches Hornkraut)	7	w		-													
Chelidonium majus (Schöllkraut)	7	w		-													
Elymus repens (Gewöhnliche Quecke)	7	z		-													
Epilobium spec. (Weidenröschen)	7	w		-													
Fallopia japonica (Japanischer Staudenknöterich)	7	w		-													
Holcus lanatus (Wolliges Honiggras)	7	h		-													
Impatiens parviflora (Kleinblütiges Springkraut)	7	z		-													
Juncus effusus (Flutter-Binse)	7	w		-													
Lysimachia vulgaris (Gewöhnlicher Gilbweiderich)	7	z		-													
Lythrum salicaria (Blut-Weiderich)	7	w		-													
Plantago lanceolata (Spitz-Wegerich)	7	w		-													
Poa pratensis (Wiesen-Rispengras)	7	z		-													
Poa trivialis (Gewöhnliches Rispengras)	7	z		-													
Ranunculus acris (Scharfer Hahnenfuß)	7	w		-													
Rumex obtusifolius (Stumpfbblätteriger Ampfer)	7	w		-													
Taraxacum spec. (Löwenzahn)	7	w		-													
Trifolium dubium (Kleiner Klee)	7	w		-													
Trifolium pratense (Rot-Klee)	7	w		-													
Urtica dioica (Große Brennnessel)	7	w		-													
Anzahl Rote Liste Arten																	
Anzahl Arten														21			

MS: Mengensystem; M: Mengenangabe, W: Bewertung der Art (FFH-Monitoring), Vs: Vegetationsschicht, St: Status, PA: Autor Phänologie; Ph: Phänologie, Sz: Soziabilität, VS: Vitalitätssystem; V: Vitalität, G: Geschlecht, cf: unsichere Bestimmung, §: Schutz nach BNatSchG, HH: Rote Liste Hamburg, Nds: Rote Liste Niedersachsen, SH: Rote Liste Schleswig-Holstein, D: Rote Liste Deutschland