

# Erhebungsbogen

**B**

<b>Projekt</b>	Biotopkartierung Hamburg	<b>Interne Nr.</b>	11342
		<b>DK5   DK5-GK</b>	5638 5640
<b>Handlungsbedarf</b>	Nein	<b>DK5 - Name</b>	Lurup
<b>Bearbeitung</b>	ENS <b>Kopie</b> Ja	<b>Biotop-Nr.   alt</b>	306 39
<b>Räumliche Abbildung</b>	Linie	<b>Kartierung</b>	16.09.2006
<b>Anzahl Abschnitte</b>	11	<b>Fläche / Länge [m<sup>2</sup>/m]</b>	2303,309
		<b>Breite (lineare Abb.) [m]</b>	

<b>Gesetzlicher Schutz</b>	§ 14 (2) 2.2 Knicks	<b>Schutz nur teilweise</b>	Ja
----------------------------	---------------------	-----------------------------	----

<b>Gesamtbewertung</b>	5	Noch wertvoll, gut entwicklungsfähig
– <b>Alter</b>	7	Biotop hohen Alters, 100 bis 200 Jahre
– <b>Belastungsgrad</b>	5	Flächenhaft mittlere oder örtlich starke Belastung
– <b>Ökolog. Funktion</b>	6	Hohe Bedeutung in einem Biotopkomplex, für den lokalen Biotopverbund oder als Puffer
– <b>Seltenheit</b>	5	Seltener Biotoptyp, floristisch stark verarmt, ohne seltener Pflges. od. verbr. artenreicher Biotoptyp

## Bestandsbeschreibung

Knickreste, bzw. durchgewachsene Knicks am Rande von Kleingartenkolonien, Sportplätzen und Wohngebieten. Meist ohne Wall, nur an wenigen Stellen ist dieser noch deutlich erhalten. Aufgrund fehlender Knickpflege mit meist dichter, vielstämmiger Baumschicht (oft mehrreihig) aus Stiel-Eichen, einigen Hänge-Birken, Rot-Buchen und Erlen auf feuchten Böden, die Sträucher sind hoch ausgewachsen oder fehlen. Neben altem Weißdorn finden sich Weidenarten, Holunder, Traubenkirschen, Hainbuchen. Vor mehreren Wohnhäusern sind die Büsche gekappt bzw. völlig entfernt und durch Ziersträucher ersetzt worden.

Lückig bis gut ausgeprägte Krautschicht, die durch Gartennutzung z.T. überprägt ist.

39.01: Krautschicht als Rasen ausgebildet

39.02: Gehölzstreifen an Böschung

39.05: fehlt auf Karte

39.07: gute Knick-Ausprägung

39.11: existiert nicht mehr

39.13: nicht kartierwürdig (gelöscht)

## Vorkommen an Biotoptypen

1	TF	Typ	HF	F.Anteil
2	BTYP	Biotoptyp	- gesetzl. Grundl.	
3	Zusatz	Zusatz zum Biotoptypen		
4	LRT	Lebensraumtyp		
1	1		Ja	100 %
2	HWB	Durchgewachsener Knick (2000)		
3	kd	degenerierter Knickwall (kd)		

## Räumliche Lage

<b>Lagebeschreibung</b>	Im östlichen Teil des Kartenblattes.		
<b>Nachbarnutzung/en</b>	Kleingärten, Freizeit, Wohnen		
<b>Rechtswert (X)</b>	557577	<b>Hochwert (Y)</b>	5938354
<b>Bezirk</b>	Altona	<b>Naturraum</b>	Harksheider Geestplatte (694.25)
<b>Stadtteil (OT-Nr.)</b>	Lurup (220)	<b>Gemarkung</b>	Lurup (207)
<b>Digitaler Grünplan</b>	<input checked="" type="checkbox"/> <b>Hafengesamtgebiet</b>	<input type="checkbox"/> <b>Ramsargebiet</b>	<input type="checkbox"/> <b>EG-Vogelschutzgeb.</b>
<b>Ausgleichsflächen</b>	<input type="checkbox"/> <b>Biosphärenreservat</b>	<input type="checkbox"/> <b>Nationalpark</b>	<input type="checkbox"/>
<b>NSG / ND / LSG</b>			
<b>FFH-GEBIET</b>			
<b>Wasserschutzgebiet</b>			

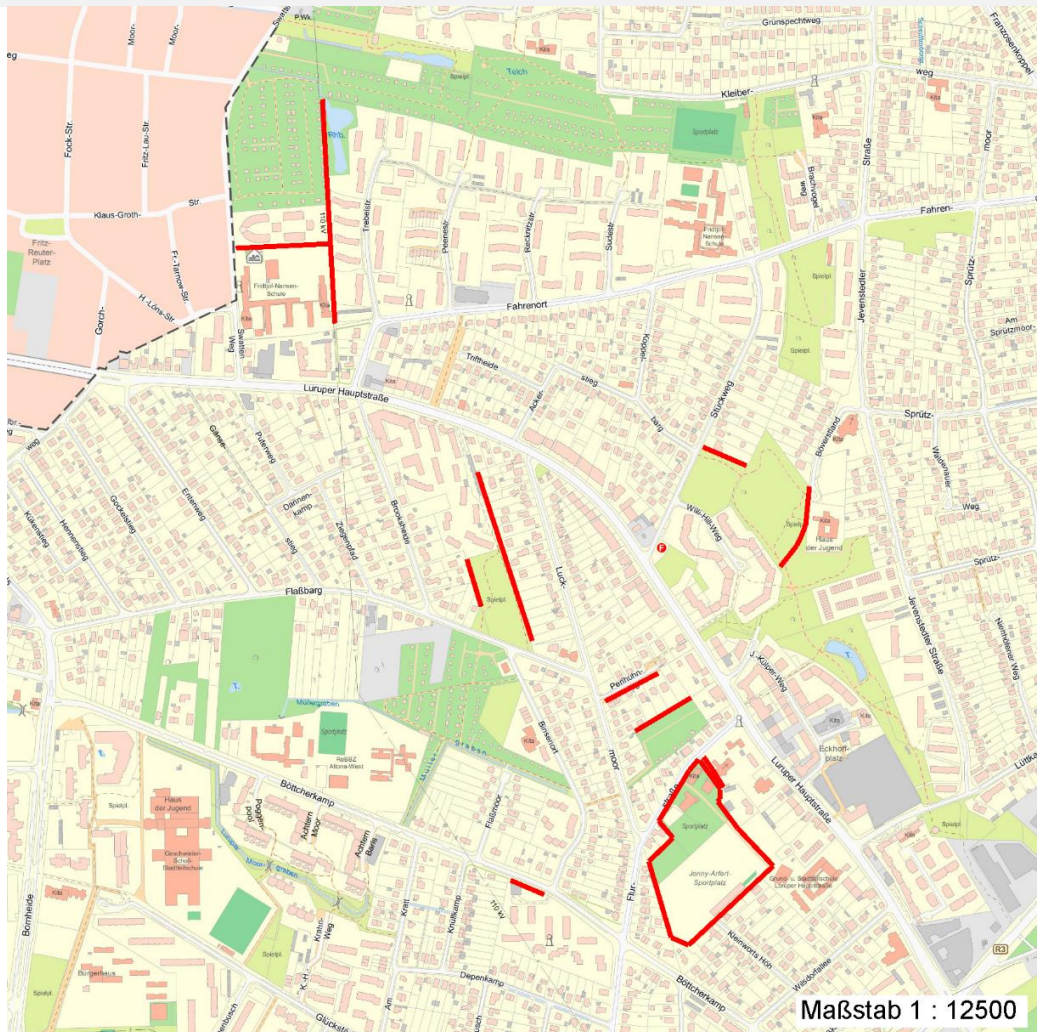
# Erhebungsbogen

**B**

<b>Projekt</b>	Biotopkartierung Hamburg		<b>Interne Nr.</b>	11342
			<b>DK5   DK5-GK</b>	5638      5640
			<b>DK5 - Name</b>	Lurup
<b>Handlungsbedarf</b>	Nein		<b>Biotop-Nr.   alt</b>	306      39
<b>Bearbeitung</b>	ENS	<b>Kopie</b> Ja	<b>Kartierung</b>	16.09.2006
<b>Räumliche Abbildung</b>	Linie		<b>Fläche / Länge [m<sup>2</sup>/m]</b>	2303,309
<b>Anzahl Abschnitte</b>	11		<b>Breite (lineare Abb.) [m]</b>	

## Räumliche Lage

Karte



## Weitere Erhebungsbögen

Interne Nr.	Interne Nr. Zuordnung	DK5	Biotop-Nr.	Kartierung	Zuordnung	DK5 (GK)	Biotop-Nr. (alt)
11342	11341	5638	306	03.10.1998	K	5640	39
11342	96871	5638	461	29.08.2015	N		
11342	11341	5638	306	03.10.1998	/	5640	39

Zuordnung: N = nachfolgende Kartierung, K = weitere Kartierungen (zeitlich vorher oder nachher)

## Foto

Interne Nr.	Index	Dateiname	Aufnahmerichtung
22593	0	5638_306_160906_1.JPG	S
22594	0	5638_306_160906_2.JPG	N
22595	0	5638_306_160906_3.JPG	SW
22596	0	5638_306_160906_4.JPG	N
22597	0	5638_306_160906_5.JPG	N
22598	0	5638_306_160906_6.JPG	O

# Erhebungsbogen

**B**

<b>Projekt</b>	Biotopkartierung Hamburg	<b>Interne Nr.</b>	11342	
		<b>DK5   DK5-GK</b>	<b>5638</b>	5640
<b>Handlungsbedarf</b>	Nein	<b>DK5 - Name</b>	Lurup	
<b>Bearbeitung</b>	ENS	<b>Biotop-Nr.   alt</b>	<b>306</b>	39
<b>Räumliche Abbildung</b>	Linie	<b>Kartierung</b>	16.09.2006	
<b>Anzahl Abschnitte</b>	11	<b>Fläche / Länge [m<sup>2</sup>/m]</b>	2303,309	
		<b>Breite (lineare Abb.) [m]</b>		

## Foto

Interne Nr.	Index	Dateiname	Aufnahmerichtung
22599	0	5638_306_160906_7.JPG	NO

## Weitere Angaben

**Merkmal** **Wert**

### Auswertung

Gefährdung / Einflüsse	Nivellierung der Geländeform Ablagerung von Muell / Gartenabfaellen Mangelnde Knickpflege, Zierstrauchanpflanzungen Standortfremde Gehoelze
Wertgesichtspunkte	Bedeutung für den Biotopverbund Oekologisch positive Entwicklungstendenz zu Dominanz von Laubgehölzen Bestandteil der historischen Kulturlandschaft
Bedeutung für Tiergruppe	Vögel
Maßnahmen	Beseitigen von Muell, Gartenabfaellen u.a Knickpflege Beseitigung von Zierpflanzen - 1.8 Strauchschicht nachpflanzen - 8.5

## Foto

<b>Fotodatei</b>	5638_306_160906_1.JPG	<b>Fotodatei</b>	5638_306_160906_2.JPG
<b>Bildbeschreibung</b>	Knick-Abschnitt 39.12	<b>Bildbeschreibung</b>	Knick-Abschnitt 39.14
<b>Aufnahmerichtung</b>	S	<b>Aufnahmerichtung</b>	N



# Erhebungsbogen

**B**

<b>Projekt</b>	Biotopkartierung Hamburg	<b>Interne Nr.</b>	11342	
		<b>DK5   DK5-GK</b>	<b>5638</b>	5640
<b>Handlungsbedarf</b>	Nein	<b>DK5 - Name</b>	Lurup	
<b>Bearbeitung</b>	ENS	<b>Biotop-Nr.   alt</b>	<b>306</b>	39
<b>Räumliche Abbildung</b>	Linie	<b>Kartierung</b>	16.09.2006	
<b>Anzahl Abschnitte</b>	11	<b>Fläche / Länge [m<sup>2</sup>/m]</b>	2303,309	
		<b>Breite (lineare Abb.) [m]</b>		

## Foto

<b>Fotodatei</b>	5638_306_160906_3.JPG	<b>Fotodatei</b>	5638_306_160906_4.JPG
<b>Bildbeschreibung</b>	Knick-Abschnitt 39.09	<b>Bildbeschreibung</b>	Knick-Abschnitt 39.03
<b>Aufnahmerichtung</b>	SW	<b>Aufnahmerichtung</b>	N



## Teilflächenbeschreibung

<b>Teilflächentyp</b>		<b>Teilflächen-Nr.</b>	1
<b>Biotoptyp</b>	Durchgewachsener Knick (2000)	<b>Biotoptyp</b>	HWB
<b>- Zusatz</b>	degenerierter Knickwall (kd)	<b>- gesetzl. Grundl.</b>	
<b>FFH-LRT</b>		<b>FFH-LRT</b>	
<b>Beschreibung</b>		<b>Entw.potential LRT</b>	
		<b>Hauptfläche</b>	Ja
		<b>Flächenanteil</b>	100 %
		<b>FFH-Unters.Fläche</b>	Nein
		<b>Saatgutfläche</b>	Nein

# Erhebungsbogen

**B**

<b>Projekt</b>	Biotopkartierung Hamburg		<b>Interne Nr.</b>	11342
			<b>DK5   DK5-GK</b>	<b>5638</b> 5640
<b>Handlungsbedarf</b>	Nein		<b>DK5 - Name</b>	Lurup
<b>Bearbeitung</b>	ENS	<b>Kopie</b> Ja	<b>Biotop-Nr.   alt</b>	<b>306</b> 39
<b>Räumliche Abbildung</b>	Linie		<b>Kartierung</b>	16.09.2006
<b>Anzahl Abschnitte</b>	11		<b>Fläche / Länge [m<sup>2</sup>/m]</b>	2303,309
			<b>Breite (lineare Abb.) [m]</b>	

## Weitere Angaben

Merkmal	Wert
<b>Boden</b>	
Feuchte	6 - mäßig feucht und wechselfeucht
Stickstoffgehalt	6 - mäßig stickstoffarm bis stickstoffreich
<b>Standort, Relief</b>	
Relief	eben bis flacher Wall
Neigung - Gelände	N0 - nicht geneigt (<2 %)
Ausrichtung	FL - flach, keine Exposition
Belichtung	6 - halbsonnig bis halbschattig
Luft	keine Besonderheiten
Zusätze - Btyp	2 - schwaches bis mittleres Baumholz, Brusthöhendurchmesser 20 - 50 cm
<b>Veg. - Deckg./Ant.</b>	
Gesamt	100 %
1. Baumschicht	90 %
Strauchschicht	40 %
1. Krautschicht	60 %
<b>Veg. - Höhe</b>	
Gesamt, durchschn.	20.00 m

## Zeigerwerte der Pflanzenartenliste (Auswertung)

<b>Standort</b>	<b>Belichtung</b>	halbsonnig bis halbschattig	6,1
<b>Boden</b>	<b>Feuchte</b>	mäßig feucht und wechselfeucht	5,5
	<b>Stickstoff (N)</b>	mäßig stickstoffarm bis stickstoffreich	6,3
	<b>Reaktion</b>	neutral	6,7
<b>Vegetation</b>	<b>Mahdverträglichkeit</b>	mäßig bis gut schnittverträglich (erster Schnitt nicht vor Mitte Juni)	5,9
<b>Zeigerwerte</b>	<b>Futterwert</b>	mäßige Futterqualität	3,9
	<b>Wechselfeuchteanzeiger</b>		4
	<b>Giftpflanzen</b>		1
	<b>Überschw.anzeiger</b>		2

## Pflanzenartenliste

Gruppe / Pflanzenart	MS	M	W	Vs	St	PA	Ph	Sz	VS	V	G	cf	Rote Liste			
													§	HH	ND	SH
<b>Tracheobionta (Gefäßpflanzen)</b>																
Acer campestre (Feld-Ahorn)	7	z		B1												
Acer platanoides (Spitz-Ahorn)	7	z		B1												
Acer pseudoplatanus (Berg-Ahorn)	7	z		B1												
Aegopodium podagraria (Giersch)	7	z		K1												
Alnus glutinosa (Schwarz-Erle)	7	z		B1												
Anthriscus sylvestris (Wiesen-Kerbel)	7	w		K1												
Artemisia vulgaris (Gewöhnlicher Beifuß)	7	z		K1												
Betula pendula (Hänge-Birke)	7	w		B1												
Carpinus betulus (Hainbuche)	7	h		S												
Carpinus betulus (Hainbuche)	7	z		B1												
Chelidonium majus (Schöllkraut)	7	w		K1												
Convallaria majalis (Maiglöckchen)	7	w		K1												
Corylus avellana (Haselnuss)	7	z		S												

# Erhebungsbogen

**B**

<b>Projekt</b>	Biotopkartierung Hamburg		<b>Interne Nr.</b>	11342	
			<b>DK5   DK5-GK</b>	<b>5638</b>	5640
<b>Handlungsbedarf</b>	Nein		<b>DK5 - Name</b>	Lurup	
<b>Bearbeitung</b>	ENS	<b>Kopie</b>	<b>Biotop-Nr.   alt</b>	<b>306</b>	39
<b>Räumliche Abbildung</b>	Linie		<b>Kartierung</b>	16.09.2006	
<b>Anzahl Abschnitte</b>	11		<b>Fläche / Länge [m<sup>2</sup>/m]</b>	2303,309	
			<b>Breite (lineare Abb.) [m]</b>		

Gruppe / Pflanzenart	MS	M	W	Vs	St	PA	Ph	Sz	VS	V	G	cf	§	Rote Liste				
														HH	ND	SH	D	
Crataegus monogyna monogyna (Eingrifflicher Weißdorn)	7	h		S														
Dactylis glomerata agg. (Artengruppe Wiesen-Knäuelgras)	7	z		K1														
Deschampsia flexuosa (Draht-Schmiele)	7	z		K1														
Elymus repens (Gewöhnliche Quecke)	7	z		K1														
Frangula alnus (Faulbaum)	7	w		S														
Galeobdolon argentatum (Garten Goldnessel)	7	w		K1														
Glechoma hederacea (Gundermann)	7	z		K1														
Holcus lanatus (Wolliges Honiggras)	7	z		K1														
Ilex aquifolium (Stechpalme)	7	w		S										b				
Lolium perenne (Ausdauerndes Weidelgras)	7	z		K1														
Lysimachia vulgaris (Gewöhnlicher Gilbweiderich)	7	w		K1														
Philadelphus coronarius (Europäischer Pfeifenstrauch)	7	w		S														
Poa annua (Einjähriges Rispengras)	7	h		K1														
Populus tremula (Zitter-Pappel)	7	z		B1														
Prunus avium (Vogel-Kirsche)	7	w		B1														
Prunus padus (Echte Traubenkirsche)	7	w		S														
Prunus serotina (Späte Traubenkirsche)	7	z		S														
Quercus robur (Stiel-Eiche)	7	z		B1														
Rosa multiflora (Vielblütige Rose)	7	z		S														
Rubus fruticosus agg. (Artengruppe Echte Brombeere)	7	z		S														
Rumex obtusifolius (Stumpflättriger Ampfer)	7	w		K1														
Salix x smithiana (Kübler-Weide)	7	w		B1														D
Sambucus nigra (Schwarzer Holunder)	7	w		S														
Solanum dulcamara (Bittersüßer Nachtschatten)	7	w		K1														
Solidago canadensis (Kanadische Goldrute)	7	w		K1														
Sorbus aucuparia (Eberesche)	7	w		B1														
Tanacetum vulgare (Rainfarn)	7	w		K1														
Taraxacum sect. Ruderalia (Artengruppe Gemeiner Löwenzahn)	7	w		K1													D	
Urtica dioica (Große Brennessel)	7	z		K1														
<b>Anzahl Rote Liste Arten</b>														<b>1</b>			<b>1</b>	
<b>Anzahl Arten</b>																<b>41</b>		

MS: Mengensystem; M: Mengenangabe, W: Bewertung der Art (FFH-Monitoring), Vs: Vegetationsschicht, St: Status, PA: Autor Phänologie; Ph: Phänologie, Sz: Soziabilität, VS: Vitalitätssystem; V: Vitalität, G: Geschlecht, cf: unsichere Bestimmung, §: Schutz nach BNatSchG, HH: Rote Liste Hamburg, Nds: Rote Liste Niedersachsen, SH: Rote Liste Schleswig-Holstein, D: Rote Liste Deutschland