

Erhebungsbogen

B

Projekt	Biotopkartierung Hamburg	Interne Nr.	11341
		DK5 DK5-GK	5638 5640
		DK5 - Name	Lurup
Handlungsbedarf	Nein	Biotop-Nr. alt	306 39
Bearbeitung	ENS Kopie Ja	Kartierung	03.10.1998
Räumliche Abbildung	Linie	Fläche / Länge [m²/m]	2696,295
Anzahl Abschnitte	16	Breite (lineare Abb.) [m]	

Gesetzlicher Schutz	§ 14 (2) 2.2 Knicks	Schutz nur teilweise	Nein
----------------------------	---------------------	-----------------------------	------

Gesamtbewertung	5	Noch wertvoll, gut entwicklungsfähig
– Alter	7	Biotop hohen Alters, 100 bis 200 Jahre
– Belastungsgrad	5	Flächenhaft mittlere oder örtlich starke Belastung
– Ökolog. Funktion	6	Hohe Bedeutung in einem Biotopkomplex, für den lokalen Biotopverbund oder als Puffer
– Seltenheit	5	Seltener Biotoptyp, floristisch stark verarmt, ohne seltener Pflges. od. verbr. artenreicher Biotoptyp

Bestandsbeschreibung

Knickreste, bzw. durchgewachsenen Knicks am Rande von Kleingartenkolonien, Sportplätzen und Wohngebieten Knickabschnitte (39.01-39.16). Meist ohne ausgeprägten Wall, nur an wenigen Stellen ist dieser noch deutlich erhalten. Aufgrund fehlender Knickpflege mit meist dichter, vielstämmiger Baumschicht (oft mehrreihig) aus Stiel-Eichen, einigen Hänge-Birken, Rot-Buchen und Erlen auf feuchten Böden, die Sträucher sind hoch ausgewachsen oder fehlen. Neben altem Weißdorn finden sich Weidenarten, Holunder, Traubenkirschen, Hainbuchen. Wegen der Beschattung und durch Trittbelastung kaum Bodenbewuchs, vereinzelt Gräser, Brennesseln, Giersch. Vor mehreren Wohnhäusern sind die Büsche gekappt bzw. völlig entfernt und durch Ziersträucher ersetzt worden.

Nutzungsintensität: keine

Vorkommende Pflanzengesellschaften: o.A

Vorkommen an Biotoptypen

1	TF	Typ	HF	F.Anteil
2	BTYP	Biotoptyp	- gesetzl. Grundl.	
3	Zusatz	Zusatz zum Biotoptypen		
4	LRT	Lebensraumtyp		
1	1		Ja	100 %
2	HWB	Durchgewachsener Knick (2000)		
3	kd	degenerierter Knickwall (kd)		

Räumliche Lage

Lagebeschreibung	Im östlichen Teil des Kartenblattes.		
Nachbarnutzung/en	Kleingärten, Freizeit, Wohnen		
Rechtswert (X)	557577	Hochwert (Y)	5938354
Bezirk	Altona	Naturraum	Harksheider Geestplatte (694.25)
Stadtteil (OT-Nr.)	Lurup (220)	Gemarkung	Lurup (207)
Digitaler Grünplan	<input checked="" type="checkbox"/> Hafengesamtgebiet	<input type="checkbox"/> Ramsargebiet	<input type="checkbox"/> EG-Vogelschutzgeb.
Ausgleichsflächen	<input type="checkbox"/> Biosphärenreservat	<input type="checkbox"/> Nationalpark	<input type="checkbox"/>
NSG / ND / LSG			
FFH-GEBIET			
Wasserschutzgebiet			

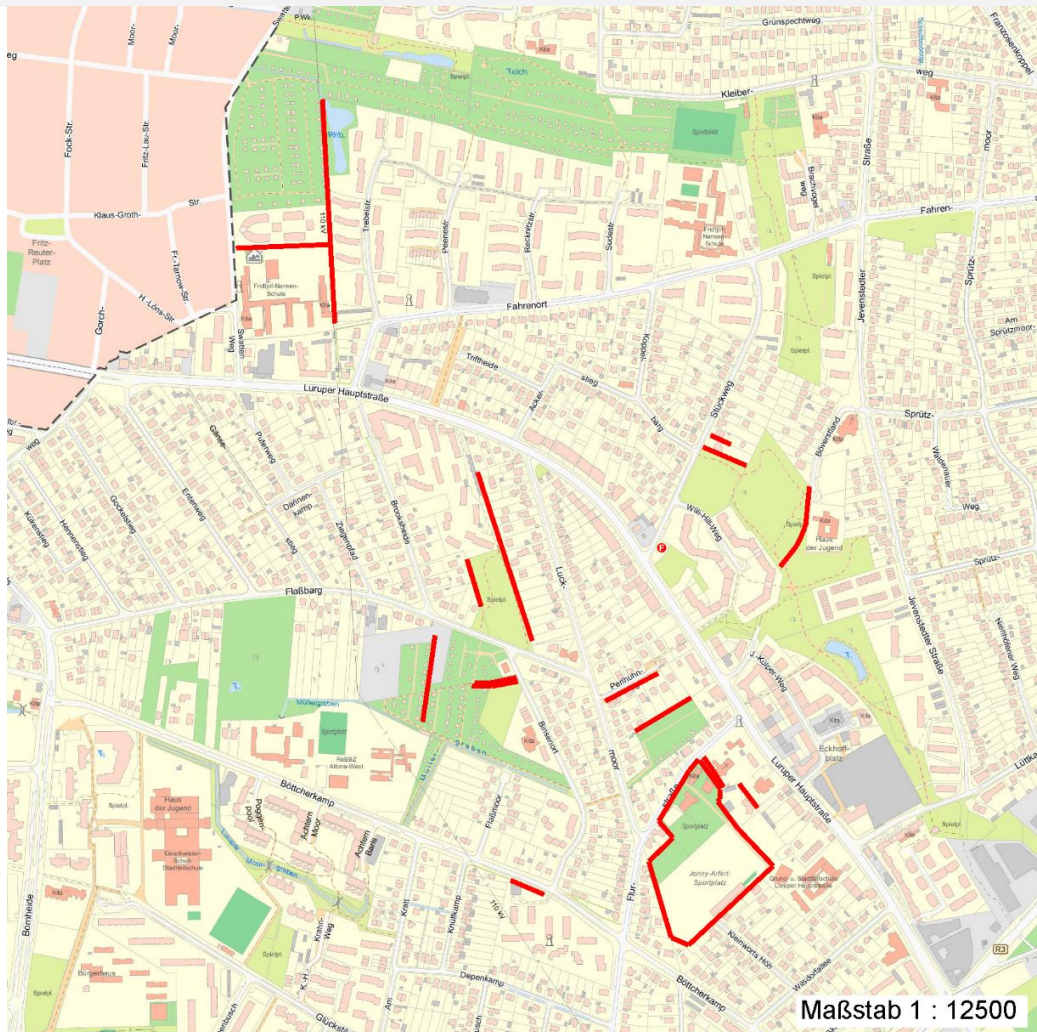
Erhebungsbogen

B

Projekt	Biotopkartierung Hamburg	Interne Nr.	11341
		DK5 DK5-GK	5638 5640
		DK5 - Name	Lurup
Handlungsbedarf	Nein	Biotop-Nr. alt	306 39
Bearbeitung	ENS	Kartierung	03.10.1998
Räumliche Abbildung	Linie	Fläche / Länge [m²/m]	2696,295
Anzahl Abschnitte	16	Breite (lineare Abb.) [m]	

Räumliche Lage

Karte



Weitere Erhebungsbögen

Interne Nr.	Interne Nr. Zuordnung	DK5	Biotop-Nr.	Kartierung	Zuordnung	DK5 (GK)	Biotop-Nr. (alt)
11341	11342	5638	306	16.09.2006	K	5640	39
11341	11342	5638	306	16.09.2006	N	5640	39
11341	11363	5638	310	18.06.2001	N	5640	74
11341	11364	5638	312	18.06.2001	N	5640	80
11341	71992	9999	1767	15.05.1987	>	5640	25

Zuordnung: N = nachfolgende Kartierung, K = weitere Kartierungen (zeitlich vorher oder nachher)

Foto

Interne Nr.	Index	Dateiname	Aufnahmerichtung
45464	0	5638_306_031098_1.JPG	NW

Erhebungsbogen

B

Projekt	Biotopkartierung Hamburg	Interne Nr.	11341	
		DK5 DK5-GK	5638	5640
Handlungsbedarf	Nein	DK5 - Name	Lurup	
Bearbeitung	ENS	Biotop-Nr. alt	306	39
Räumliche Abbildung	Linie	Kartierung	03.10.1998	
Anzahl Abschnitte	16	Fläche / Länge [m²/m]	2696,295	
		Breite (lineare Abb.) [m]		

Weitere Angaben

Merkmal	Wert
Auswertung	
Gefährdung / Einflüsse	Ablagerung von Muell / Gartenabfaellen Mangelnde Knickpflege, Zierstrauchanpflanzungen Mechanische Vernichtung/Beeinträchtigung des Spontanbew Standortfremde Gehoelze
Wertgesichtspunkte	Artenarm Dominanz von Laubgehölzen Reste von naturraeumlich typischen Strukturen Oekologisch positive Entwicklungstendenz zu Vorkommen von Altholz artenarme Ausprägung
Maßnahmen	nach Aufnahme regelmäßiger Pflege An- bzw. Nachpflanzung von Entfernung (folgender Baeume und Straeucher) Beseitigen von Muell, Gartenabfaellen u.a Knickpflege Ziersträucher heimische Hölzer

Foto

Fotodatei	5638_306_031098_1.JPG	Fotodatei	
Bildbeschreibung	Knick am Rande des bebauten Biotops (BZN) 10098	Bildbeschreibung	
Aufnahmerichtung	NW	Aufnahmerichtung	



Teilflächenbeschreibung

Teilflächentyp		Teilflächen-Nr.	1
Biotoptyp	Durchgewachsener Knick (2000)	Biotoptyp	HWB
- Zusatz	degenerierter Knickwall (kd)	- gesetzl. Grundl.	
FFH-LRT		FFH-LRT	
Beschreibung	Standort: Substrat: Erde (natürlich, künstlich)	Entw.potential LRT	
		Hauptfläche	Ja
		Flächenanteil	100 %
		FFH-Unters.Fläche	Nein
		Saatgutfläche	Nein

Erhebungsbogen

B

Projekt	Biotopkartierung Hamburg		Interne Nr.	11341
			DK5 DK5-GK	5638 5640
Handlungsbedarf	Nein		DK5 - Name	Lurup
Bearbeitung	ENS	Kopie Ja	Biotop-Nr. alt	306 39
Räumliche Abbildung	Linie		Kartierung	03.10.1998
Anzahl Abschnitte	16		Fläche / Länge [m²/m]	2696,295
			Breite (lineare Abb.) [m]	

Weitere Angaben

Merkmal	Wert
Boden	
Feuchte	4 - mäßig trocken und wechsell trocken
Standort, Relief	
Relief	eben
Luft	keine Besonderheiten
Veg. - Deckg./Ant.	
1. Baumschicht	90 %
Strauchschicht	50 %
1. Krautschicht	30 %

Zeigerwerte der Pflanzenartenliste (Auswertung)

Standort	Belichtung	halbsonnig bis halbschattig	6,4
Boden	Feuchte	frisch und mäßig frisch	5
	Stickstoff (N)	mäßig stickstoffarm	5,4
	Reaktion	neutral	7,4
Vegetation	Mahdverträglichkeit	mäßig schnittverträglich (erster Schnitt nicht vor 1. Juli)	4,6
Zeigerwerte	Futterwert	sehr geringwertiges Futter	2,2
	Wechselfeuchteanzeiger		4
	Giftpflanzen		1
	Überschw.anzeiger		2

Pflanzenartenliste

Gruppe / Pflanzenart	MS	M	W	Vs	St	PA	Ph	Sz	VS	V	G	cf	§	Rote Liste				
														HH	ND	SH	D	
Tracheobionta (Gefäßpflanzen)																		
Acer campestre (Feld-Ahorn)	7	X		B1														
Acer platanoides (Spitz-Ahorn)	7	X		B1														
Acer pseudoplatanus (Berg-Ahorn)	7	X		B1														
Aegopodium podagraria (Giersch)	7	X		K1														
Alnus glutinosa (Schwarz-Erle)	7	X		B1														
Anthriscus sylvestris (Wiesen-Kerbel)	7	X		K1														
Artemisia vulgaris (Gewöhnlicher Beifuß)	7	X		K1														
Betula pendula (Hänge-Birke)	7	X		B1														
Carpinus betulus (Hainbuche)	7	X		B1														
Chelidonium majus (Schöllkraut)	7	X		K1														
Convallaria majalis (Maiglöckchen)	7	X		K1														
Corylus avellana (Haselnuss)	7	X		S														
Crataegus monogyna monogyna (Eingrifflicher Weißdorn)	7	h		S														
Dactylis glomerata agg. (Artengruppe Wiesen-Knäuelgras)	7	X		K1														
Elymus repens (Gewöhnliche Quecke)	7	X		K1														
Frangula alnus (Faulbaum)	7	X		S														
Galeobdolon luteum (Echte Goldnessel)	7	X		K1									V					
Glechoma hederacea (Gundermann)	7	X		K1														
Holcus lanatus (Wolliges Honiggras)	7	X		K1														
Ilex aquifolium (Stechpalme)	7	X		S									b					

Erhebungsbogen

B

Projekt	Biotopkartierung Hamburg		Interne Nr.	11341	
			DK5 DK5-GK	5638	5640
Handlungsbedarf	Nein		DK5 - Name	Lurup	
Bearbeitung	ENS	Kopie	Biotop-Nr. alt	306	39
Räumliche Abbildung	Linie		Kartierung	03.10.1998	
Anzahl Abschnitte	16		Fläche / Länge [m²/m]	2696,295	
			Breite (lineare Abb.) [m]		

Pflanzenartenliste

Gruppe / Pflanzenart	MS	M	W	Vs	St	PA	Ph	Sz	VS	V	G	cf	Rote Liste					
													§	HH	ND	SH	D	
Lysimachia vulgaris (Gewöhnlicher Gilbweiderich)	7	X		K1														
Philadelphus coronarius (Europäischer Pfeifenstrauch)	7	X		S														
Populus tremula (Zitter-Pappel)	7	X		B1														
Prunus avium (Vogel-Kirsche)	7	X		B1														
Prunus padus (Echte Traubenkirsche)	7	X		S														
Prunus serotina (Späte Traubenkirsche)	7	X		S														
Quercus robur (Stiel-Eiche)	7	X		B1														
Rubus fruticosus agg. (Artengruppe Echte Brombeere)	7	X		S														
Rumex obtusifolius (Stumpfbältriger Ampfer)	7	X		K1														
Salix x smithiana (Kübler-Weide)	7	X		B1														D
Sambucus nigra (Schwarzer Holunder)	7	X		S														
Solanum dulcamara (Bittersüßer Nachtschatten)	7	X		K1														
Solidago canadensis (Kanadische Goldrute)	7	X		K1														
Sorbus aucuparia (Eberesche)	7	X		B1														
Tanacetum vulgare (Rainfarn)	7	X		K1														
Taraxacum sect. Ruderalia (Artengruppe Gemeiner Löwenzahn)	7	X		K1													D	
Urtica dioica (Große Brennessel)	7	X		K1														
Anzahl Rote Liste Arten													2			1		
Anzahl Arten													37					

MS: Mengensystem; M: Mengenangabe, W: Bewertung der Art (FFH-Monitoring), Vs: Vegetationsschicht, St: Status, PA: Autor Phänologie; Ph: Phänologie, Sz: Soziabilität, VS: Vitalitätssystem; V: Vitalität, G: Geschlecht, cf: unsichere Bestimmung, §: Schutz nach BNatSchG, HH: Rote Liste Hamburg, Nds: Rote Liste Niedersachsen, SH: Rote Liste Schleswig-Holstein, D: Rote Liste Deutschland