

Erhebungsbogen

B

Projekt	Biotopkartierung Hamburg		Interne Nr.	11143	
			DK5 DK5-GK	5638	5640
Handlungsbedarf	Ja		DK5 - Name	Lurup	
Bearbeitung	ENS	Kopie	Ja	Biotop-Nr. alt	26 42
Räumliche Abbildung	Fläche			Kartierung	07.09.1998
Anzahl Abschnitte	1			Fläche / Länge [m²/m]	4494,9749
				Breite (lineare Abb.) [m]	

Gesetzlicher Schutz **_ kein gesetzl. Schutz kein gesetzlich geschütztes Biotop** **Schutz nur teilweise** **Nein**

Gesamtbewertung	6	Wertvoll
– Alter	7	Biotop hohen Alters, 100 bis 200 Jahre
– Belastungsgrad	6	Flächenhaft geringe oder örtlich stärkere oder Vorbelastung mit deutlichem Einfluß
– Ökolog. Funktion	6	Hohe Bedeutung in einem Biotopkomplex, für den lokalen Biotopverbund oder als Puffer
– Seltenheit	6	Seltener Biotoptyp, ohne seltene oder bedrohte Pflges., ungesättigtes Artenspektrum, reliktsiche RL-Arten

Bestandsbeschreibung

Auf eingezäuntem Privatgrundstück gelegener bodensaures Birkenwäldchen (Stammdurchmesser der Birken ca. 0,3 m) sowie Gehölzarten wie Vogelbeere, Stieleiche, Weiden. In der Strauchschicht Brombeere und Weißdorn. Armer Bodenbewuchs aus lückigem Pfeifengras, Rispengras, durchsetzt von Springkraut, selten Maiglöckchen.

Vorkommen an Biotoptypen

1	TF	Typ	HF	F.Anteil
2	BTYP	Biotoptyp		- gesetzl. Grundl.
3	Zusatz	Zusatz zum Biotoptypen		
4	LRT	Lebensraumtyp		
1	1		Ja	100 %
2	HGM	Naturnahes Gehölz mittlerer Standorte (2000)		

Räumliche Lage

Lagebeschreibung	Am Böttcherkamp.		Hochwert (Y)	5938666
Nachbarnutzung/en	Wohnen, Straße		Naturraum	Harksheider Geestplatte (694.25)
Rechtswert (X)	556631		Gemarkung	Osdorf (206)
Bezirk	Altona		Ramsargebiet	<input type="checkbox"/> EG-Vogelschutzgeb. <input type="checkbox"/>
Stadtteil (OT-Nr.)	Lurup (220)		Nationalpark	<input type="checkbox"/>
Digitaler Grünplan	<input type="checkbox"/>	Hafengesamtgebiet		
Ausgleichsflächen	<input type="checkbox"/>	Biosphärenreservat		
NSG / ND / LSG				
FFH-GEBIET				
Wasserschutzgebiet				

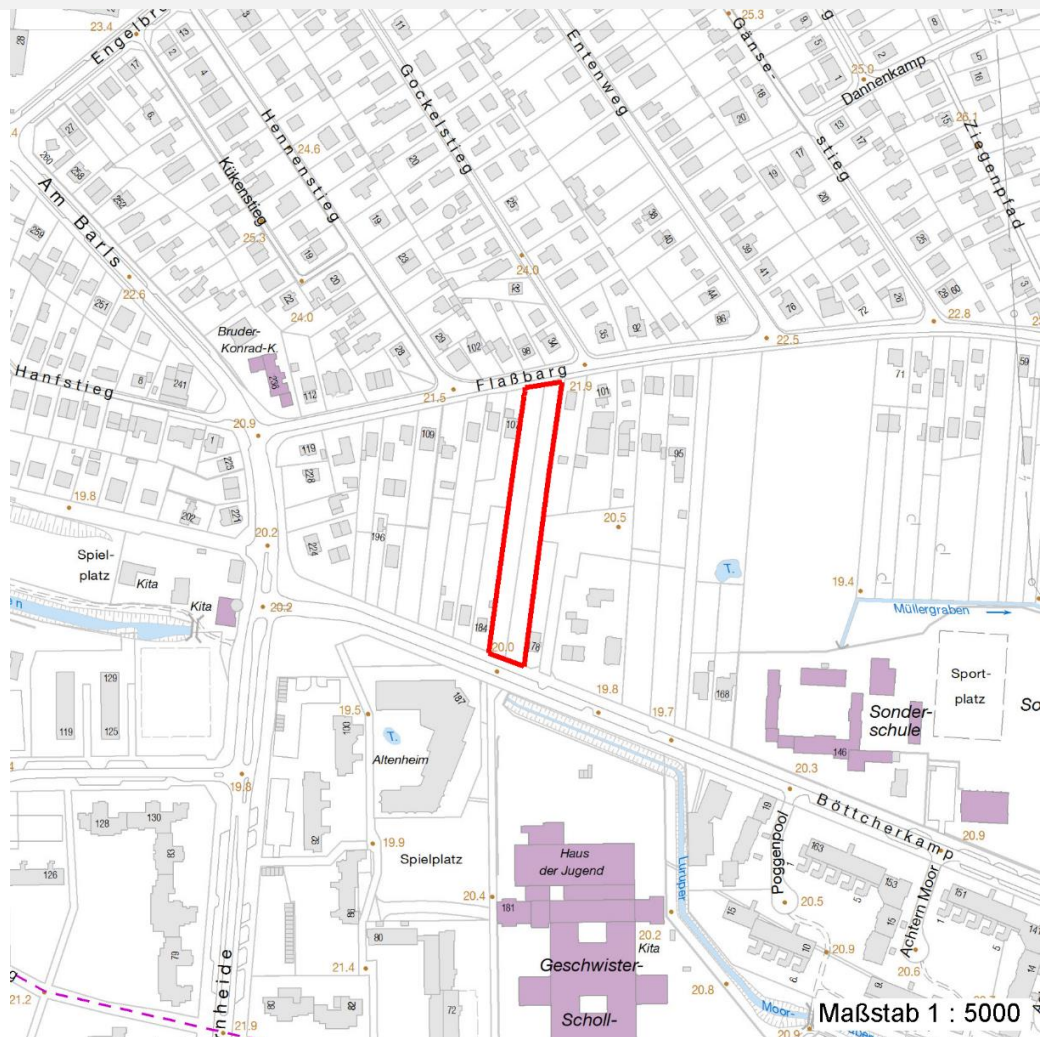
Erhebungsbogen

B

Projekt	Biotopkartierung Hamburg	Interne Nr.	11143
		DK5 DK5-GK	5638 5640
		DK5 - Name	Lurup
Handlungsbedarf	Ja	Biotop-Nr. alt	26 42
Bearbeitung	ENS	Kartierung	07.09.1998
Räumliche Abbildung	Fläche	Fläche / Länge [m²/m]	4494,9749
Anzahl Abschnitte	1	Breite (lineare Abb.) [m]	

Räumliche Lage

Karte



Weitere Erhebungsbögen

Interne Nr.	Interne Nr. Zuordnung	DK5	Biotop-Nr.	Kartierung	Zuordnung	DK5 (GK)	Biotop-Nr. (alt)
11143	11215	5638	65	25.06.2001	N	5640	93
11143	11288	5638	66	25.06.2001	N	5640	94
11143	11236	5638	67	25.06.2001	N	5640	95
11143	11330	5638	216	25.06.2001	N	5640	10144
11143	71832	9999	1176	15.09.1985	<	5440	6

Zuordnung: N = nachfolgende Kartierung, K = weitere Kartierungen (zeitlich vorher oder nachher)

Weitere Angaben

Merkmal	Wert
Auswertung	
Gefährdung / Einflüsse	Bebauung U-Bahn Trasse

Erhebungsbogen

B

Projekt	Biotopkartierung Hamburg	Interne Nr.	11143	
		DK5 DK5-GK	5638	5640
Handlungsbedarf	Ja	DK5 - Name	Lurup	
Bearbeitung	ENS	Biotop-Nr. alt	26	42
Räumliche Abbildung	Fläche	Kartierung	07.09.1998	
Anzahl Abschnitte	1	Fläche / Länge [m²/m]	4494,9749	
		Breite (lineare Abb.) [m]		

Weitere Angaben

Merkmal	Wert
Wertgesichtspunkte	Artenarm Naturverjüngung Dominanz von Laubgehölzen
Bedeutung für Tiergruppe	Vögel
Maßnahmen	keine Angaben - 0

Teilflächenbeschreibung

Teilflächentyp		Teilflächen-Nr.	1
Biotoptyp	Naturnahes Gehölz mittlerer Standorte (2000)	Biotoptyp	HGM
- Zusatz		- gesetzl. Grundl.	
FFH-LRT		FFH-LRT	
Beschreibung	Standort: Substrat: Erde (natürlich), Torf	Entw.potential LRT	
		Hauptfläche	Ja
		Flächenanteil	100 %
		FFH-Unters.Fläche	Nein
		Saatgutfläche	Nein

Weitere Angaben

Merkmal	Wert
Boden	
Humosität	H - Torf
Feuchte	4 - mäßig trocken und wechselfeucht
Stickstoffgehalt	6 - mäßig stickstoffarm bis stickstoffreich
Standort, Relief	
Relief	uneben
Belichtung	7 - halbsonnig
Luft	keine Besonderheiten
Veg. - Deckg./Ant.	
1. Baumschicht	70 %
Strauchschicht	30 %
1. Krautschicht	90 %

Zeigerwerte der Pflanzenartenliste (Auswertung)

Standort	Belichtung	halbsonnig bis halbschattig	6,4
Boden	Feuchte	mäßig feucht und wechselfeucht	5,9
	Stickstoff (N)	stickstoffarm	3,4
	Reaktion	mäßig sauer	4,8
Vegetation	Mahdverträglichkeit	schnittempfindlich (nur Herbstschnitt vertragend)	3
Zeigerwerte	Futterwert	geringwertiges Futter	3,4
	Wechselfeuchteanzeiger		1
	Giftpflanzen		0
	Überschw.anzeiger		1

Erhebungsbogen

B

Projekt	Biotopkartierung Hamburg		Interne Nr.	11143	
			DK5 DK5-GK	5638	5640
Handlungsbedarf	Ja		DK5 - Name	Lurup	
Bearbeitung	ENS	Kopie	Ja	Biotop-Nr. alt	26 42
Räumliche Abbildung	Fläche			Kartierung	07.09.1998
Anzahl Abschnitte	1			Fläche / Länge [m²/m]	4494,9749
				Breite (lineare Abb.) [m]	

Pflanzenartenliste

Gruppe / Pflanzenart	MS	M	W	Vs	St	PA	Ph	Sz	VS	V	G	cf	§	Rote Liste			
														HH	ND	SH	D
Tracheobionta (Gefäßpflanzen)																	
Betula pendula (Hänge-Birke)	7	d		B1													
Calamagrostis epigejos (Land-Reitgras)	7	X		K1													
Convallaria majalis (Maiglöckchen)	7	X		K1													
Crataegus monogyna monogyna (Eingrifflicher Weißdorn)	7	X		S													
Impatiens parviflora (Kleinblütiges Springkraut)	7	X		K1													
Molinia caerulea agg. (Artengruppe Gewöhnliches Pfeifengras)	7	h		K1													
Poa nemoralis (Hain-Rispengras)	7	h		K1													
Populus tremula (Zitter-Pappel)	7	X		B1													
Prunus padus (Echte Traubenkirsche)	7	X		K1													
Quercus robur (Stiel-Eiche)	7	X		B1													
Rubus fruticosus agg. (Artengruppe Echte Brombeere)	7	X		S													
Salix caprea (Sal-Weide)	7	X		B2													
Sorbus aucuparia (Eberesche)	7	h		B1													
Urtica dioica (Große Brennessel)	7	X		K1													
Anzahl Rote Liste Arten																	
Anzahl Arten													14				

MS: Mengensystem; M: Mengenangabe, W: Bewertung der Art (FFH-Monitoring), Vs: Vegetationsschicht, St: Status, PA: Autor Phänologie; Ph: Phänologie, Sz: Soziabilität, VS: Vitalitätssystem; V: Vitalität, G: Geschlecht, cf: unsichere Bestimmung, §: Schutz nach BNatSchG, HH: Rote Liste Hamburg, Nds: Rote Liste Niedersachsen, SH: Rote Liste Schleswig-Holstein, D: Rote Liste Deutschland