

Erhebungsbogen

B

Projekt	Biotopkartierung Hamburg	Interne Nr.	11175	
		DK5 DK5-GK	5638	5640
Handlungsbedarf	Nein	DK5 - Name	Lurup	
Bearbeitung	ENS	Biotop-Nr. alt	17	30
Räumliche Abbildung	Fläche	Kartierung	17.09.2006	
Anzahl Abschnitte	1	Fläche / Länge [m²/m]	3339,7201	
		Breite (lineare Abb.) [m]		

Gesetzlicher Schutz **_ kein gesetzl. Schutz kein gesetzlich geschütztes Biotop** **Schutz nur teilweise** **Nein**

Gesamtbewertung	5	Noch wertvoll, gut entwicklungsfähig
– Alter	4	Biotop mittleren Alters, 10 bis 20 Jahre
– Belastungsgrad	6	Flächenhaft geringe oder örtlich stärkere oder Vorbelastung mit deutlichem Einfluß
– Ökolog. Funktion	5	Bedeutung in einem Biotopkomplex, für den lokalen Biotopverbund oder als Puffer
– Seltenheit	4	Verbr. Biotoptyp ohne biotoptypische Artenvielfalt, Ubiquisten

Bestandsbeschreibung

Artenreiche halbruderale Gras- und Staudenflur, die nur sehr sporadisch gemäht wird, auf einem Schulgelände. Einige gepflanzte Obstgehölze sowie ein eingezäunter, verwildeter Schulgarten sind eingeschlossen. Gegenüber 1998 Fläche verkleinert.

Vorkommen an Biotoptypen

1	TF	Typ	HF	F.Anteil
2	BTYP	Biotoptyp		- gesetzl. Grundl.
3	Zusatz	Zusatz zum Biotoptypen		
4	LRT	Lebensraumtyp		
1	1		Ja	100 %
2	AKM	Halbruderale Gras- und Staudenflur mittlerer Standorte (2000)		
3	m	(gelegentliche) Mahd (m)		

Räumliche Lage

Lagebeschreibung	Südlicher Teil des Schulgeländes der Sonderschule am Böttcherkamp.			
Nachbarnutzung/en	Schule			
Rechtswert (X)	557044	Hochwert (Y)	5938461	
Bezirk	Altona	Naturraum	Harksheider Geestplatte (694.25)	
Stadtteil (OT-Nr.)	Lurup (220)	Gemarkung	Osdorf (206)	
Digitaler Grünplan	<input checked="" type="checkbox"/> Hafengesamtgebiet	<input type="checkbox"/> Ramsargebiet	<input type="checkbox"/> EG-Vogelschutzgeb.	<input type="checkbox"/>
Ausgleichsflächen	<input type="checkbox"/> Biosphärenreservat	<input type="checkbox"/> Nationalpark	<input type="checkbox"/>	
NSG / ND / LSG				
FFH-GEBIET				
Wasserschutzgebiet				

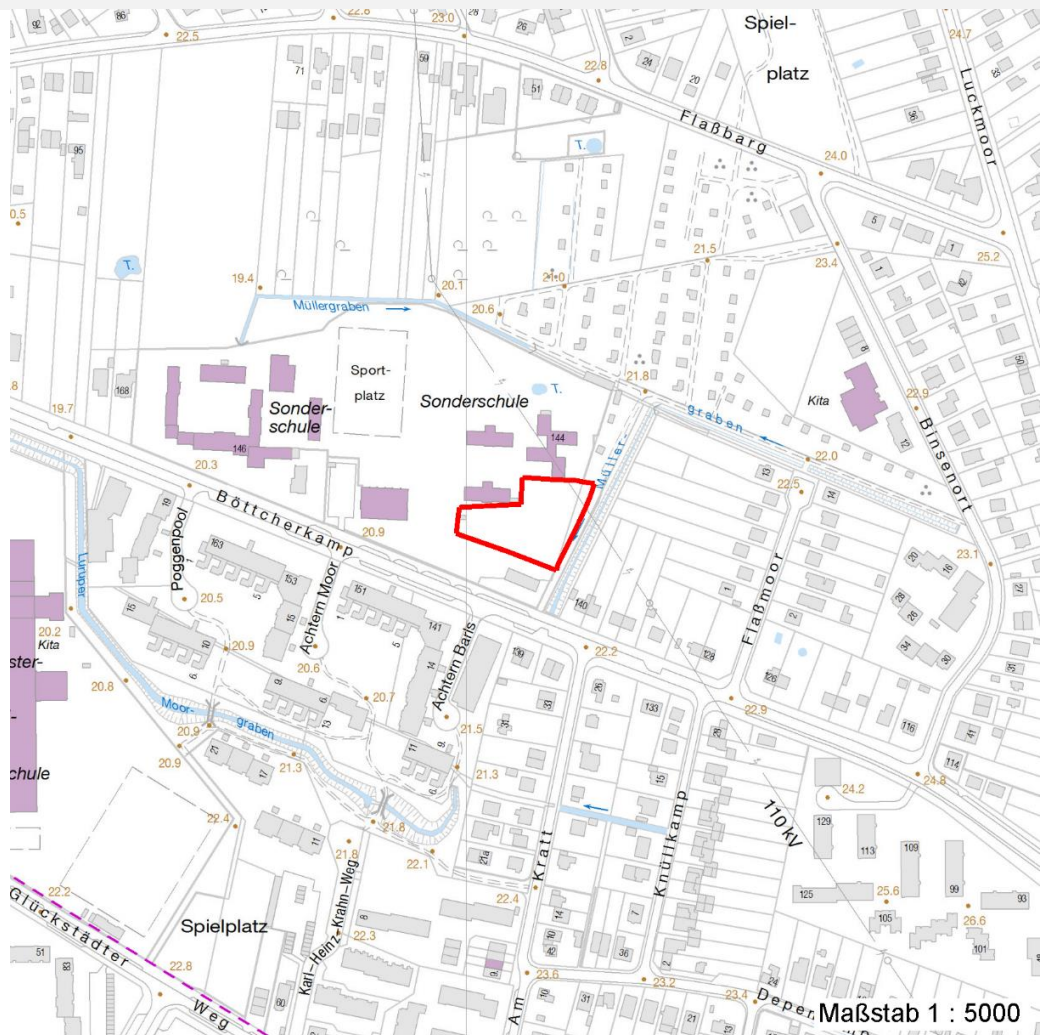
Erhebungsbogen

B

Projekt	Biotopkartierung Hamburg		Interne Nr.	11175
			DK5 DK5-GK	5638 5640
			DK5 - Name	Lurup
Handlungsbedarf	Nein		Biotop-Nr. alt	17 30
Bearbeitung	ENS	Kopie Ja	Kartierung	17.09.2006
Räumliche Abbildung	Fläche		Fläche / Länge [m²/m]	3339,7201
Anzahl Abschnitte	1		Breite (lineare Abb.) [m]	

Räumliche Lage

Karte



Weitere Erhebungsbögen

Interne Nr.	Interne Nr. Zuordnung	DK5	Biotop-Nr.	Kartierung	Zuordnung	DK5 (GK)	Biotop-Nr. (alt)
11175	11141	5638	17	07.09.1998	K	5640	30
11175	96937	5638	485	29.08.2015	N		
11175	11141	5638	17	07.09.1998	<	5640	30

Zuordnung: N = nachfolgende Kartierung, K = weitere Kartierungen (zeitlich vorher oder nachher)

Foto

Interne Nr.	Index	Dateiname	Aufnahmerichtung
22932	0	5638_17_170906_1.JPG	N

Weitere Angaben

Merkmal	Wert
---------	------

Auswertung

04.04.2020

Erhebungsbogen

B

Projekt	Biotopkartierung Hamburg	Interne Nr.	11175	
		DK5 DK5-GK	5638	5640
Handlungsbedarf	Nein	DK5 - Name	Lurup	
Bearbeitung	ENS	Biotop-Nr. alt	17	30
Räumliche Abbildung	Fläche	Kartierung	17.09.2006	
Anzahl Abschnitte	1	Fläche / Länge [m²/m]	3339,7201	
		Breite (lineare Abb.) [m]		

Weitere Angaben

Merkmal	Wert
Gefährdung / Einflüsse	Intensivierung der Nutzung oder Pflege
Wertgesichtspunkte	Naturnahes Element in beeinträchtigter Umgebung
zoologisch bedeutsame Strukturen	Blütenreiche Fluren
Bedeutung für Tiergruppe	Insekten, allgemein
	Tagfalter
Maßnahmen	Zweischnitt-Wiesennutzung - 4.2

Foto

Fotodatei	5638_17_170906_1.JPG	Fotodatei
Bildbeschreibung	Ruderlaflur auf Schulgelände	Bildbeschreibung
Aufnahmerichtung	N	Aufnahmerichtung



Teilflächenbeschreibung

Teilflächentyp		Teilflächen-Nr.	1
Biotoptyp	Halbruderale Gras- und Staudenflur mittlerer Standorte (2000)	Biotoptyp	AKM
- Zusatz	(gelegentliche) Mahd (m)	- gesetzl. Grundl.	
FFH-LRT		FFH-LRT	
Beschreibung		Entw.potential LRT	Ja
		Hauptfläche	100 %
		Flächenanteil	Nein
		FFH-Unters.Fläche	Nein
		Saatgutfläche	Nein

Erhebungsbogen

B

Projekt	Biotopkartierung Hamburg		Interne Nr.	11175
			DK5 DK5-GK	5638 5640
Handlungsbedarf	Nein		DK5 - Name	Lurup
Bearbeitung	ENS	Kopie Ja	Biotop-Nr. alt	17 30
Räumliche Abbildung	Fläche		Kartierung	17.09.2006
Anzahl Abschnitte	1		Fläche / Länge [m²/m]	3339,7201
			Breite (lineare Abb.) [m]	

Weitere Angaben

Merkmal	Wert
Boden	
Humosität	h3 - (mittel) humos
Feuchte	5 - frisch und mäßig frisch
Stickstoffgehalt	6 - mäßig stickstoffarm bis stickstoffreich
Standort, Relief	
Neigung - Gelände	N0 - nicht geneigt (<2 %)
Ausrichtung	S - Süd
Belichtung	7 - halbsonnig
Luft	keine Besonderheiten
Veg. - Deckg./Ant.	
Gesamt	100 %
1. Baumschicht	5 %
1. Krautschicht	100 %

Zeigerwerte der Pflanzenartenliste (Auswertung)

Standort	Belichtung	halbsonnig	7,2
Boden	Feuchte	frisch und mäßig frisch	5,5
	Stickstoff (N)	mäßig stickstoffarm bis stickstoffreich	6,2
	Reaktion	schwach sauer	6,3
Vegetation	Mahdverträglichkeit	mäßig bis gut schnittverträglich (erster Schnitt nicht vor Mitte Juni)	5,9
Zeigerwerte	Futterwert	ausreichende Futterqualität	5,4
	Wechselfeuchteanzeiger		3
	Giftpflanzen		1
	Überschw.anzeiger		1

Pflanzenartenliste

Gruppe / Pflanzenart	MS	M	W	Vs	St	PA	Ph	Sz	VS	V	G	cf	Rote Liste						
													§	HH	ND	SH	D		
Tracheobionta (Gefäßpflanzen)																			
Agrostis capillaris (Rotes Straußgras)	7	z		K1															
Alopecurus pratensis (Wiesen-Fuchsschwanz)	7	z		K1															
Artemisia vulgaris (Gewöhnlicher Beifuß)	7	z		K1															
Betula pendula (Hänge-Birke)	7	w		B1															
Calamagrostis epigejos (Land-Reitgras)	7	h		K1															
Calystegia sepium agg. (Artengruppe Zaun-Winde)	7	z		K1															
Cirsium arvense (Acker-Kratzdistel)	7	h		K1															
Dactylis glomerata (Wiesen-Knäuelgras)	7	h		K1															
Elymus repens (Gewöhnliche Quecke)	7	h		K1															
Epilobium hirsutum (Zottiges Weidenröschen)	7	w		K1															
Festuca pratensis (Wiesen-Schwingel)	7	z		K1															
Festuca rubra (Rot-Schwingel)	7	z		K1															
Holcus lanatus (Wolliges Honiggras)	7	h		K1															
Hypericum perforatum (Echtes Johanniskraut)	7	z		K1															
Lolium perenne (Ausdauerndes Weidelgras)	7	h		K1															
Lotus corniculatus agg. (Artengruppe Gewöhnlicher Hornklee)	7	z		K1															V

