

Erhebungsbogen

B

Projekt	Biotopkartierung Hamburg	Interne Nr.	11153	
		DK5 DK5-GK	5638	5640
Handlungsbedarf	Ja	DK5 - Name	Lurup	
Bearbeitung	ENS	Biotop-Nr. alt	15	28
Räumliche Abbildung	Fläche	Kartierung	07.09.1998	
Anzahl Abschnitte	1	Fläche / Länge [m²/m]	4049,875	
		Breite (lineare Abb.) [m]		

Gesetzlicher Schutz **_ kein gesetzl. Schutz kein gesetzlich geschütztes Biotop** **Schutz nur teilweise** **Nein**

Gesamtbewertung 6 Wertvoll

- Alter
- Belastungsgrad
- Ökolog. Funktion
- Seltenheit

Bestandsbeschreibung

Ältere Gartenbrache mit lockerem bis zu 15 m hohem Baumbestand (Sukzessionsgebüsch- bzw. gehölz) aus Hängebirke, Fichte, Erle, Vogelkirsche, Weiden und Zitterpappel. Strauchschicht mit Hasel, Eberesche, Faulbaum, Weißdorn und Brombeere. Das Brombeergebüsch wird nach Norden dichter und undurchdringlich. In der Krautschicht dominiert Goldnessel.

Vorkommen an Biotoptypen

1	TF	Typ	HF	F.Anteil
2	BTYP	Biotoptyp		- gesetzl. Grundl.
3	Zusatz	Zusatz zum Biotoptypen		
4	LRT	Lebensraumtyp		
1	1		Ja	95 %
2	HRS	Sonstiges Sukzessionsgebüsch (2000)		
3	b	Brache, keine Nutzung (b)		
1	2			5 %
2	FGV	Stark verlandeter, austrocknender Graben (2000)		

Räumliche Lage

Lagebeschreibung	Zwischen Böttcherkamp und Flaßbarg.		
Nachbarnutzung/en	Wohnen		
Rechtswert (X)	556713	Hochwert (Y)	5938632
Bezirk	Altona	Naturraum	Harksheider Geestplatte (694.25)
Stadtteil (OT-Nr.)	Lurup (220)	Gemarkung	Osdorf (206)
Digitaler Grünplan	<input type="checkbox"/> Hafengesamtgebiet	<input type="checkbox"/> Ramsargebiet	<input type="checkbox"/> EG-Vogelschutzgeb.
Ausgleichsflächen	<input type="checkbox"/> Biosphärenreservat	<input type="checkbox"/> Nationalpark	<input type="checkbox"/>
NSG / ND / LSG			
FFH-GEBIET			
Wasserschutzgebiet			

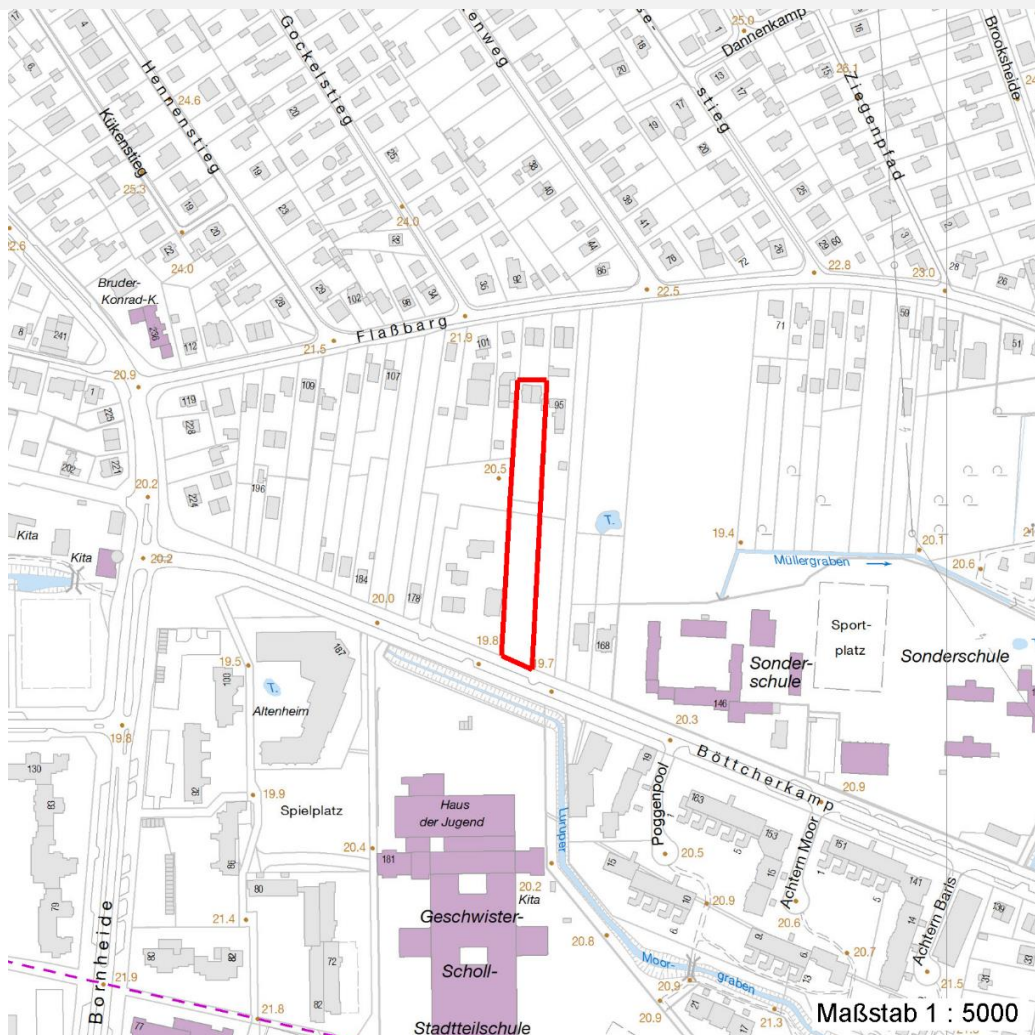
Erhebungsbogen

B

Projekt	Biotopkartierung Hamburg	Interne Nr.	11153
		DK5 DK5-GK	5638 5640
		DK5 - Name	Lurup
Handlungsbedarf	Ja	Biotop-Nr. alt	15 28
Bearbeitung	ENS	Kartierung	07.09.1998
Räumliche Abbildung	Fläche	Fläche / Länge [m²/m]	4049,875
Anzahl Abschnitte	1	Breite (lineare Abb.) [m]	

Räumliche Lage

Karte



Weitere Erhebungsbögen

Interne Nr.	Interne Nr. Zuordnung	DK5	Biotop-Nr.	Kartierung	Zuordnung	DK5 (GK)	Biotop-Nr. (alt)
11153	11161	5638	63	25.06.2001	N	5640	91
11153	71986	9999	1738	15.05.1987	<	5640	18

Zuordnung: N = nachfolgende Kartierung, K = weitere Kartierungen (zeitlich vorher oder nachher)

Weitere Angaben

Merkmal	Wert
Auswertung	
Gefährdung / Einflüsse	Ablagerung von Muell / Gartenabfaellen U-Bahn Trasse Bebauung
Wertgesichtspunkte	Reich an Kleinstrukturen Dominanz von Laubgehölzen

Erhebungsbogen

B

Projekt	Biotopkartierung Hamburg	Interne Nr.	11153	
		DK5 DK5-GK	5638	5640
Handlungsbedarf	Ja	DK5 - Name	Lurup	
Bearbeitung	ENS	Biotop-Nr. alt	15	28
Räumliche Abbildung	Fläche	Kartierung	07.09.1998	
Anzahl Abschnitte	1	Fläche / Länge [m²/m]	4049,875	
		Breite (lineare Abb.) [m]		

Weitere Angaben

Merkmal	Wert
zoologisch bedeutsame Strukturen	Totholz
Bedeutung für Tiergruppe	Dichte spontane Gebüsche
	Insekten
	Vögel
Maßnahmen	Erhalt des Biotops in der gegenwärtigen Ausprägung - 1.4
Größe	
Breite	20.00 m

Teilflächenbeschreibung

Teilflächentyp		Teilflächen-Nr.	1
Biotoptyp	Sonstiges Sukzessionsgebüsch (2000)	Biotoptyp	HRS
- Zusatz	Brache, keine Nutzung (b)	- gesetzl. Grundl.	
FFH-LRT		FFH-LRT	
Beschreibung		Entw.potential LRT	
		Hauptfläche	Ja
		Flächenanteil	95 %
		FFH-Unters.Fläche	Nein
		Saatgutfläche	Nein

Weitere Angaben

Merkmal	Wert
Boden	
Humosität	h6 - extrem humos / anmoorig
Humusform	to - Torf
Feuchte	6 - mäßig feucht und wechselfeucht
Stickstoffgehalt	6 - mäßig stickstoffarm bis stickstoffreich
Standort, Relief	
Relief	uneben
Belichtung	5 - halbschattig
Luft	windberuhigt
Veg. - Deckg./Ant.	
1. Baumschicht	50 %
Strauchschicht	70 %
1. Krautschicht	70 %

Erhebungsbogen

B

Projekt	Biotopkartierung Hamburg		Interne Nr.	11153
			DK5 DK5-GK	5638 5640
Handlungsbedarf	Ja		DK5 - Name	Lurup
Bearbeitung	ENS	Kopie	Nein	Biotop-Nr. alt
Räumliche Abbildung	Fläche			15 28
Anzahl Abschnitte	1			Kartierung
				07.09.1998
				Fläche / Länge [m²/m]
				4049,875
				Breite (lineare Abb.) [m]

Zeigerwerte der Pflanzenartenliste (Auswertung)

Standort	Belichtung	halbsonnig bis halbschattig	5,9
Boden	Feuchte	frisch und mäßig frisch	5,4
	Stickstoff (N)	mäßig stickstoffarm bis stickstoffreich	6,2
	Reaktion	schwach sauer	6,5
Vegetation	Mahdverträglichkeit	mäßig bis gut schnittverträglich (erster Schnitt nicht vor Mitte Juni)	5,6
Zeigerwerte	Futterwert	sehr geringwertiges Futter	2,3
	Wechselfeuchteanzeiger		4
	Giftpflanzen		0
	Überschw.anzeiger		1

Pflanzenartenliste

Gruppe / Pflanzenart	MS	M	W	Vs	St	PA	Ph	Sz	VS	V	G	cf	§	Rote Liste			
														HH	ND	SH	D
Tracheobionta (Gefäßpflanzen)																	
Aegopodium podagraria (Giersch)	7	z		K1													
Alliaria petiolata (Knoblauchsrauke)	7	z		K1													
Betula pendula (Hänge-Birke)	7	h		B1													
Calamagrostis epigejos (Land-Reitgras)	7	z		K1													
Carpinus betulus (Hainbuche)	7	w		K1													
Chelidonium majus (Schöllkraut)	7	w		K1													
Corylus avellana (Haselnuss)	7	z		S													
Crataegus monogyna monogyna (Eingrifflicher Weißdorn)	7	h		S													
Dactylis glomerata agg. (Artengruppe Wiesen-Knäuelgras)	7	z		K1													
Dryopteris filix-mas (Gewöhnlicher Wurmfarne)	7	z		K1													
Elymus repens (Gewöhnliche Quecke)	7	z		K1													
Epilobium palustre (Sumpf-Weidenröschen)	7	w		-									V	V			
Equisetum arvense (Acker-Schachtelhalm)	7	z		K1													
Frangula alnus (Faulbaum)	7	z		S													
Galeobdolon luteum (Echte Goldnessel)	7	d		K1									V				
Galium aparine (Kletten-Labkraut)	7	z		K1													
Glechoma hederacea (Gundermann)	7	d		K1													
Holcus mollis (Weiches Honiggras)	7	z		K1													
Impatiens parviflora (Kleinblütiges Springkraut)	7	h		-													
Juncus effusus (Flatter-Binse)	7	z		K1													
Lamium album (Weiße Taubnessel)	7	z		K1													
Picea abies (Gemeine Fichte)	7	w		K1													
Poa nemoralis (Hain-Rispengras)	7	w		K1													
Poa pratensis (Wiesen-Rispengras)	7	z		K1													
Prunus avium (Vogel-Kirsche)	7	z		B1													
Prunus domestica (Kultur-Pflaume)	7	h		B1													
Quercus robur (Stiel-Eiche)	7	w		B1													
Rubus fruticosus agg. (Artengruppe Echte Brombeere)	7	d		S													
Rubus idaeus (Himbeere)	7	z		K1													
Rumex acetosa (Großer Sauerampfer)	7	w		K1													
Salix caprea (Sal-Weide)	7	z		B1													
Salix x rubens (Fahl-Weide)	7	z		B1													
Sambucus nigra (Schwarzer Holunder)	7	z		S													
Sorbus aucuparia (Eberesche)	7	z		S													

Erhebungsbogen

B

Projekt	Biotopkartierung Hamburg		Interne Nr.	11153	
			DK5 DK5-GK	5638	5640
Handlungsbedarf	Ja		DK5 - Name	Lurup	
Bearbeitung	ENS	Kopie	Nein	Biotop-Nr. alt	15 28
Räumliche Abbildung	Fläche			Kartierung	07.09.1998
Anzahl Abschnitte	1			Fläche / Länge [m²/m]	4049,875
				Breite (lineare Abb.) [m]	

Pflanzenartenliste

Gruppe / Pflanzenart	MS	M	W	Vs	St	PA	Ph	Sz	VS	V	G	cf	§	Rote Liste				
														HH	ND	SH	D	
Urtica dioica (Große Brennessel)	7		h															
Vicia cracca agg. (Artengruppe Vogel-Wicke)	7		z															
Anzahl Rote Liste Arten														2		1		
Anzahl Arten														36				

MS: Mengensystem; M: Mengenangabe, W: Bewertung der Art (FFH-Monitoring), Vs: Vegetationsschicht, St: Status, PA: Autor Phänologie; Ph: Phänologie, Sz: Soziabilität, VS: Vitalitätssystem; V: Vitalität, G: Geschlecht, cf: unsichere Bestimmung, §: Schutz nach BNatSchG, HH: Rote Liste Hamburg, Nds: Rote Liste Niedersachsen, SH: Rote Liste Schleswig-Holstein, D: Rote Liste Deutschland

Teilflächenbeschreibung

Teilflächentyp		Teilflächen-Nr.	2
Biotoptyp	Stark verlandeter, austrocknender Graben (2000)	Biotoptyp	FGV
- Zusatz		- gesetzl. Grundl.	
FFH-LRT		FFH-LRT	
Beschreibung		Entw.potential LRT	
		Hauptfläche	
		Flächenanteil	5 %
		FFH-Unters.Fläche	Nein
		Saatgutfläche	Nein

Weitere Angaben

Merkmal	Wert
Boden	
Feuchte	10 - zeitweise wasserüberstaut
Stickstoffgehalt	7 - stickstoffreich
Veg. - Deckg./Ant.	
Gesamt	20 %
1. Krautschicht	20 %

Zeigerwerte der Pflanzenartenliste (Auswertung)

Standort	Belichtung	halbsonnig bis halbschattig	6,2
Boden	Feuchte	mäßig feucht und wechselfeucht	6,4
	Stickstoff (N)	stickstoffreich	7,2
	Reaktion		
Vegetation	Mahdverträglichkeit	gut schnittverträglich	6,8
Zeigerwerte	Futterwert	fast wertloses Futter	0,6
	Wechselfeuchteanzeiger		1
	Giftpflanzen		1
	Überschw.anzeiger		0

Pflanzenartenliste

Gruppe / Pflanzenart	MS	M	W	Vs	St	PA	Ph	Sz	VS	V	G	cf	§	Rote Liste				
														HH	ND	SH	D	
Tracheobionta (Gefäßpflanzen)																		

Erhebungsbogen

B

Projekt	Biotopkartierung Hamburg		Interne Nr.	11153	
			DK5 DK5-GK	5638	5640
Handlungsbedarf	Ja		DK5 - Name	Lurup	
Bearbeitung	ENS	Kopie	Biotop-Nr. alt	15	28
Räumliche Abbildung	Fläche	Nein	Kartierung	07.09.1998	
Anzahl Abschnitte	1		Fläche / Länge [m²/m]	4049,875	
			Breite (lineare Abb.) [m]		

Pflanzenartenliste														Rote Liste			
Gruppe / Pflanzenart	MS	M	W	Vs	St	PA	Ph	Sz	VS	V	G	cf	§	HH	ND	SH	D
Glechoma hederacea (Gundermann)	7	h		K1													
Solanum dulcamara (Bittersüßer Nachtschatten)	7	z		K1													
Anzahl Rote Liste Arten																	
Anzahl Arten														2			

MS: Mengensystem; M: Mengenangabe, W: Bewertung der Art (FFH-Monitoring), Vs: Vegetationsschicht, St: Status, PA: Autor Phänologie; Ph: Phänologie, Sz: Soziabilität, VS: Vitalitätssystem; V: Vitalität, G: Geschlecht, cf: unsichere Bestimmung, §: Schutz nach BNatSchG, HH: Rote Liste Hamburg, Nds: Rote Liste Niedersachsen, SH: Rote Liste Schleswig-Holstein, D: Rote Liste Deutschland