

Erhebungsbogen

B

Projekt	Biotopkartierung Hamburg	Interne Nr.	104358
		DK5 DK5-GK	5636 5638
Handlungsbedarf	Nein	DK5 - Name	Osdorf
Bearbeitung	ENS	Biotop-Nr. alt	30 30
Räumliche Abbildung	Fläche	Kartierung	14.08.2017
Anzahl Abschnitte	1	Fläche / Länge [m²/m]	6215,0373
		Breite (lineare Abb.) [m]	

Gesetzlicher Schutz	<input type="checkbox"/> kein gesetzl. Schutz	<input type="checkbox"/> kein gesetzlich geschütztes Biotop	<input type="checkbox"/> Schutz nur teilweise	<input checked="" type="checkbox"/> Nein
----------------------------	---	---	---	--

Gesamtbewertung	5	Noch wertvoll, gut entwicklungsfähig
– Alter	5	Biotop mittleren Alters, 20 bis 50 Jahre
– Belastungsgrad	6	Flächenhaft geringe oder örtlich stärkere oder Vorbelastung mit deutlichem Einfluß
– Ökolog. Funktion	6	Hohe Bedeutung in einem Biotopkomplex, für den lokalen Biotopverbund oder als Puffer
– Seltenheit	4	Verbr. Biotoptyp ohne biotoptypische Artenvielfalt, Ubiquisten

Bestandsbeschreibung

6 m hohe Aufschüttungsfläche mit steilen Hängen, auf der sich aus Anpflanzungen und Sukzessionsgebüsch ein Pionierwald entwickelt hat. Auf dem Plateau befindet sich noch der Rest einer halbruderalen Gras- und Staudenflur von ca. 30 qm, die bereits von Sträuchern durchsetzt ist. Der dichte Pionierwald wird von Berg- Spitz- und Feldahorn sowie Robinie geprägt.

Vorkommen an Biotoptypen

1	TF	Typ	HF	F.Anteil
2	BTYP	Biotoptyp		- gesetzl. Grundl.
3	Zusatz	Zusatz zum Biotoptypen		
4	LRT	Lebensraumtyp		
1	1			15 %
2	AKM	Halbruderalen Gras- und Staudenflur mittlerer Standorte (2000)		
1	2		Ja	85 %
2	WPA	Ahorn- oder Eschen-Pionier- oder Vorwald (2000)		
3	2	schwaches bis mittleres Baumholz, Brusthöhendurchmesser 13 - < 50 cm (2)		

Räumliche Lage

Lagebeschreibung	Am Sportplatz Blomkamp.		
Nachbarnutzung/en	Sportplatz, Wohnen, Straße		
Rechtswert (X)	557671	Hochwert (Y)	5937054
Bezirk	Altona	Naturraum	Geestplatten westlich der Alster (696.01)
Stadtteil (OT-Nr.)	Bahrenfeld (217)	Gemarkung	Groß-Flottbek (208)
Digitaler Grünplan	<input type="checkbox"/> Hafengesamtgebiet	<input type="checkbox"/> Ramsargebiet	<input type="checkbox"/> EG-Vogelschutzgeb.
Ausgleichsflächen	<input type="checkbox"/> Biosphärenreservat	<input type="checkbox"/> Nationalpark	<input type="checkbox"/>
NSG / ND / LSG	LSG Gross Flottbek [HH-2012 / Anteil: 93%]		
FFH-GEBIET			
Wasserschutzgebiet			

Erhebungsbogen

B

Projekt	Biotopkartierung Hamburg	Interne Nr.	104358
		DK5 DK5-GK	5636 5638
		DK5 - Name	Osdorf
Handlungsbedarf	Nein	Biotop-Nr. alt	30 30
Bearbeitung	ENS	Kartierung	14.08.2017
Räumliche Abbildung	Fläche	Fläche / Länge [m²/m]	6215,0373
Anzahl Abschnitte	1	Breite (lineare Abb.) [m]	

Räumliche Lage

Karte



Weitere Erhebungsbögen

Interne Nr.	Interne Nr. Zuordnung	DK5	Biotop-Nr.	Kartierung	Zuordnung	DK5 (GK)	Biotop-Nr. (alt)
104358	10668	5636	30	18.09.1999	K	5638	30
104358	10669	5636	30	05.06.2007	K	5638	30
104358	111660	5636	382	23.08.2018	N		
104358	111661	5636	383	23.08.2018	N		

Zuordnung: N = nachfolgende Kartierung, K = weitere Kartierungen (zeitlich vorher oder nachher)

Foto

Interne Nr.	Index	Dateiname	Aufnahmerichtung
56216	0	5636_30_140817_2.JPG	S
56217	0	5636_30_140817_1.JPG	SW

Erhebungsbogen

B

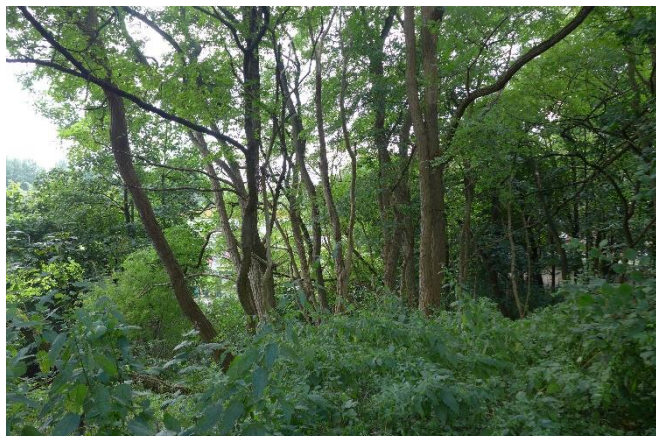
Projekt	Biotopkartierung Hamburg	Interne Nr.	104358
		DK5 DK5-GK	5636 5638
Handlungsbedarf	Nein	DK5 - Name	Osdorf
Bearbeitung	ENS Kopie Ja	Biotop-Nr. alt	30 30
Räumliche Abbildung	Fläche	Kartierung	14.08.2017
Anzahl Abschnitte	1	Fläche / Länge [m²/m]	6215,0373
		Breite (lineare Abb.) [m]	

Weitere Angaben

Merkmal	Wert
Auswertung	
Gefährdung / Einflüsse	Intensivierung der Nutzung oder Pflege Komposteintrag
Wertgesichtspunkte	Strukturvielfalt
Bedeutung für Tiergruppe	Insekten, allgemein Vögel
Maßnahmen	Beseitigung von Müll / Gartenabfällen - 1.11 Sukzession ungestört ablaufen lassen - 1.1

Foto

Fotodatei	5636_30_140817_1.JPG	Fotodatei	5636_30_140817_2.JPG
Bildbeschreibung	k.A.	Bildbeschreibung	k.A.
Aufnahmerichtung	SW	Aufnahmerichtung	S



Teilflächenbeschreibung

Teilflächentyp		Teilflächen-Nr.	1
Biototyp	Halbruderale Gras- und Staudenflur mittlerer Standorte (2000)	Biototyp	AKM
- Zusatz		- gesetzl. Grundl.	
FFH-LRT		FFH-LRT	
Beschreibung		Entw.potential LRT	
		Hauptfläche	
		Flächenanteil	15 %
		FFH-Unters.Fläche	Nein
		Saatgutfläche	Nein

Erhebungsbogen

B

Projekt	Biotopkartierung Hamburg	Interne Nr.	104358
		DK5 DK5-GK	5636 5638
Handlungsbedarf	Nein	DK5 - Name	Osdorf
Bearbeitung	ENS	Biotop-Nr. alt	30 30
Räumliche Abbildung	Fläche	Kartierung	14.08.2017
Anzahl Abschnitte	1	Fläche / Länge [m²/m]	6215,0373
		Breite (lineare Abb.) [m]	

Weitere Angaben

Merkmal	Wert
Boden	
Bodenart	L - Lehm
Feuchte	6 - mäßig feucht und wechselfeucht
Reaktion	6 - schwach sauer
Stickstoffgehalt	6 - mäßig stickstoffarm bis stickstoffreich
Standort, Relief	
Neigung - Gelände	N1 - sehr schwach geneigt (2-3,5 %)
Ausrichtung	V - Verschiedene
Belichtung	7 - halbsonnig
Luft	windberuhigt
Veg. - Deckg./Ant.	
Gesamt	100 %
Strauchschicht	25 %
1. Krautschicht	100 %
Veg. - Zeigerwerte	
Mahdverträglichkeit	5 - mäßig schnittverträglich (erster Schnitt nicht vor 1. Juli)
Futterwert	5 - ausreichende Futterqualität
Anz. Giftpflanzen	1
Anz. Wechselfeuchtezeiger	5
Anz. Überschwemmungsz.	1

Zeigerwerte der Pflanzenartenliste (Auswertung)

Standort	Belichtung	halbsonnig	6,7
Boden	Feuchte	mäßig feucht und wechselfeucht	5,9
	Stickstoff (N)	mäßig stickstoffarm bis stickstoffreich	5,8
	Reaktion	mäßig sauer	5,4
Vegetation	Mahdverträglichkeit	mäßig bis gut schnittverträglich (erster Schnitt nicht vor Mitte Juni)	5,6
Zeigerwerte	Futterwert	mäßige Futterqualität	4,2
	Wechselfeuchteanzeiger		3
	Giftpflanzen		1
	Überschw.anzeiger		1

Pflanzenartenliste

Gruppe / Pflanzenart	MS	M	W	Vs	St	PA	Ph	Sz	VS	V	G	cf	Rote Liste					
													§	HH	ND	SH	D	
Tracheobionta (Gefäßpflanzen)																		
Acer pseudoplatanus (Berg-Ahorn)	7	z		S														
Agrostis capillaris (Rotes Straußgras)	7	w		K1														
Cannabis spec. (Hanf)	7	w		K1														
Carex hirta (Behaarte Segge)	7	z		K1														
Corylus avellana (Haselnuss)	7	z		S														
Dactylis glomerata (Wiesen-Knäuelgras)	7	w		K1														
Elymus repens (Gewöhnliche Quecke)	7	h		K1														
Epilobium hirsutum (Zottiges Weidenröschen)	7	z		K1														
Festuca rubra (Rot-Schwingel)	7	w		K1														
Holcus lanatus (Wolliges Honiggras)	7	h		K1														

Erhebungsbogen

B

Projekt	Biotopkartierung Hamburg	Interne Nr.	104358
		DK5 DK5-GK	5636 5638
Handlungsbedarf	Nein	DK5 - Name	Osdorf
Bearbeitung	ENS	Biotop-Nr. alt	30 30
Räumliche Abbildung	Fläche	Kartierung	14.08.2017
Anzahl Abschnitte	1	Fläche / Länge [m²/m]	6215,0373
		Breite (lineare Abb.) [m]	

Pflanzenartenliste

Gruppe / Pflanzenart	MS	M	W	Vs	St	PA	Ph	Sz	VS	V	G	cf	§	Rote Liste			
														HH	ND	SH	D
Holcus mollis (Weiches Honiggras)	7	z		K1													
Hypericum perforatum (Echtes Johanniskraut)	7	w		K1													
Quercus robur (Stiel-Eiche)	7	z		S													
Rubus fruticosus agg. (Artengruppe Echte Brombeere)	7	z		K1													
Senecio jacobaea (Jakobs-Greiskraut)	7	w		K1													
Urtica dioica (Große Brennessel)	7	w		K1													
Viburnum opulus (Gewöhnlicher Schneeball)	7	w		S													
Vicia angustifolia (Schmalblättrige Wicke)	7	w		K1													
Anzahl Rote Liste Arten																	
Anzahl Arten														18			

MS: Mengensystem; M: Mengenangabe, W: Bewertung der Art (FFH-Monitoring), Vs: Vegetationsschicht, St: Status, PA: Autor Phänologie; Ph: Phänologie, Sz: Soziabilität, VS: Vitalitätssystem; V: Vitalität, G: Geschlecht, cf: unsichere Bestimmung, §: Schutz nach BNatSchG, HH: Rote Liste Hamburg, Nds: Rote Liste Niedersachsen, SH: Rote Liste Schleswig-Holstein, D: Rote Liste Deutschland

Teilflächenbeschreibung

Teilflächentyp		Teilflächen-Nr.	2
Biotoptyp	Ahorn- oder Eschen-Pionier- oder Vorwald (2000)	Biotoptyp	WPA
- Zusatz	schwaches bis mittleres Baumholz, Brusthöhendurchmesser 13 - < 50 cm (2)	- gesetzl. Grundl.	
FFH-LRT		FFH-LRT	
Beschreibung		Entw.potential LRT	
		Hauptfläche	Ja
		Flächenanteil	85 %
		FFH-Unters.Fläche	Nein
		Saatgutfläche	Nein

Weitere Angaben

Merkmal	Wert
Boden	
Bodenart	L - Lehm
Standort, Relief	
Relief	Aufschüttung
Neigung - Gelände	N6 - steil (>36 %)
Ausrichtung	V - Verschiedene
Luft	keine Besonderheiten
Veg. - Deckg./Ant.	
Gesamt	100 %
1. Baumschicht	100 %
Strauchschicht	20 %
1. Krautschicht	20 %
Veg. - Höhe	
Gesamt, durchschn.	12.00 m

Erhebungsbogen

B

Projekt	Biotopkartierung Hamburg	Interne Nr.	104358
		DK5 DK5-GK	5636 5638
Handlungsbedarf	Nein	DK5 - Name	Osdorf
Bearbeitung	ENS	Biotop-Nr. alt	30 30
Räumliche Abbildung	Fläche	Kartierung	14.08.2017
Anzahl Abschnitte	1	Fläche / Länge [m²/m]	6215,0373
		Breite (lineare Abb.) [m]	

Zeigerwerte der Pflanzenartenliste (Auswertung)

Standort	Belichtung	halbschattig	4,7
Boden	Feuchte	frisch und mäßig frisch	5,3
	Stickstoff (N)	stickstoffreich	7,3
	Reaktion	neutral	7
Vegetation	Mahdverträglichkeit	mäßig schnittverträglich (erster Schnitt nicht vor 1. Juli)	5,2
Zeigerwerte	Futterwert	fast wertloses Futter	1,4
	Wechselfeuchteanzeiger		1
	Giftpflanzen		0
	Überschw.anzeiger		0

Pflanzenartenliste

Gruppe / Pflanzenart	MS	M	W	Vs	St	PA	Ph	Sz	VS	V	G	cf	§	Rote Liste			
														HH	ND	SH	D
Tracheobionta (Gefäßpflanzen)																	
Acer campestre (Feld-Ahorn)	7	z		B1													
Acer platanoides (Spitz-Ahorn)	7	z		B1													
Acer pseudoplatanus (Berg-Ahorn)	7	h		B1													
Aegopodium podagraria (Giersch)	7	z		K1													
Aesculus hippocastanum (Gewöhnliche Rosskastanie)	7	w		B2													
Alliaria petiolata (Knoblauchsrauke)	7	z		K1													
Betula pendula (Hänge-Birke)	7	z		B1													
Carpinus betulus (Hainbuche)	7	z		B2													
Corylus avellana (Haselnuss)	7	w		S													
Fagus sylvatica (Rotbuche)	7	w		B1													
Festuca arundinacea (Rohr-Schwingel)	7	w		K1													
Fraxinus excelsior (Gewöhnliche Esche)	7	w		B1													
Galeobdolon argentatum (Garten Goldnessel)	7	l		K1													
Geum urbanum (Echte Nelkenwurz)	7	w		K1													
Glechoma hederacea (Gundermann)	7	z		K1													
Philadelphus coronarius (Europäischer Pfeifenstrauch)	7	w		S													
Quercus robur (Stiel-Eiche)	7	z		B1													
Robinia pseudoacacia (Robinie)	7	h		B1													
Salix spec. (Weide)	7	w		B1													
Tilia cordata (Winter-Linde)	7	w		B1													
Urtica dioica (Große Brennnessel)	7	z		K1													
Anzahl Rote Liste Arten																	
Anzahl Arten														21			

MS: Mengensystem; M: Mengenangabe, W: Bewertung der Art (FFH-Monitoring), Vs: Vegetationsschicht, St: Status, PA: Autor Phänologie; Ph: Phänologie, Sz: Soziabilität, VS: Vitalitätssystem; V: Vitalität, G: Geschlecht, cf: unsichere Bestimmung, §: Schutz nach BNatSchG, HH: Rote Liste Hamburg, Nds: Rote Liste Niedersachsen, SH: Rote Liste Schleswig-Holstein, D: Rote Liste Deutschland