

Erhebungsbogen

B

Projekt	Biotopkartierung Hamburg	Interne Nr.	10791	
		DK5 DK5-GK	5636	5638
Handlungsbedarf	Nein	DK5 - Name	Osdorf	
Bearbeitung	NET	Biotop-Nr. alt	225	42
Räumliche Abbildung	Linie	Kartierung	28.06.2007	
Anzahl Abschnitte	3	Fläche / Länge [m²/m]	760,178	
		Breite (lineare Abb.) [m]	3	

Gesetzlicher Schutz **_ kein gesetzl. Schutz kein gesetzlich geschütztes Biotop** **Schutz nur teilweise** **Nein**

Gesamtbewertung	5	Noch wertvoll, gut entwicklungsfähig
– Alter	6	Biotop mittleren Alters, 50 bis 100 Jahre
– Belastungsgrad	5	Flächenhaft mittlere oder örtlich starke Belastung
– Ökolog. Funktion	5	Bedeutung in einem Biotopkomplex, für den lokalen Biotopverbund oder als Puffer
– Seltenheit	5	Seltener Biotoptyp, floristisch stark verarmt, ohne seltener Pflges. od. verbr. artenreicher Biotoptyp

Bestandsbeschreibung

Durchgewachsener Knick aus Stieleichen bzw. Buchen. Lockere Strauchschicht aus Bergahorn, Weißdorn, Feldahorn und Holunder.
 42.01: Bis 1 m hoher Wall, südl. der Zufahrt zum ASB-Heim Rotbuchen, nördlich Stieleichen.
 42.02-42.03: Buchen und Eichen, Wall z.T. stark degeneriert
 42.04: fehlt.

Vorkommen an Biotoptypen

1	TF	Typ	HF	F.Anteil
2	BTYP	Biotoptyp		- gesetzl. Grundl.
3	Zusatz	Zusatz zum Biotoptypen		
4	LRT	Lebensraumtyp		
1	1		Ja	100 %
2	HWB	Durchgewachsener Knick (2000)		

Räumliche Lage

Lagebeschreibung	Im Westen der General-Schwarzkopf-Kaserne, am ASB-Gelände.			
Nachbarnutzung/en	Kaserne, Wohnen			
Rechtswert (X)	556985	Hochwert (Y)	5937135	
Bezirk	Altona	Naturraum	Geestplatten westlich der Alster (696.01)	
Stadtteil (OT-Nr.)	Osdorf (221)	Gemarkung	Osdorf (206)	
Digitaler Grünplan	<input type="checkbox"/> Hafengesamtgebiet	<input type="checkbox"/> Ramsargebiet	<input type="checkbox"/> EG-Vogelschutzgeb.	<input type="checkbox"/>
Ausgleichsflächen NSG / ND / LSG	<input type="checkbox"/> Biosphärenreservat	<input type="checkbox"/> Nationalpark	<input type="checkbox"/>	<input type="checkbox"/>
FFH-GEBIET				
Wasserschutzgebiet				

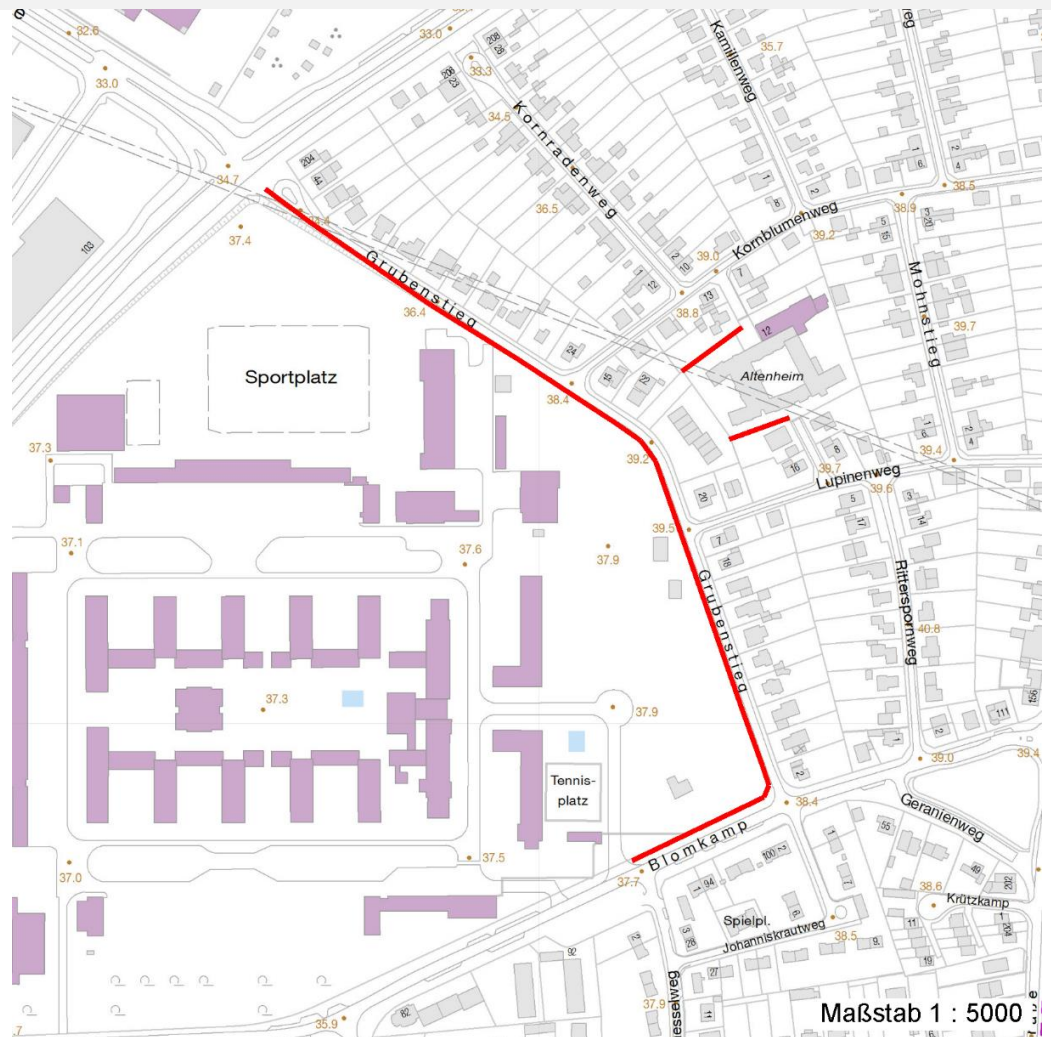
Erhebungsbogen

B

Projekt	Biotopkartierung Hamburg	Interne Nr.	10791
		DK5 DK5-GK	5636 5638
		DK5 - Name	Osdorf
Handlungsbedarf	Nein	Biotop-Nr. alt	225 42
Bearbeitung	NET	Kartierung	28.06.2007
Räumliche Abbildung	Linie	Fläche / Länge [m²/m]	760,178
Anzahl Abschnitte	3	Breite (lineare Abb.) [m]	3

Räumliche Lage

Karte



Weitere Erhebungsbögen

Interne Nr.	Interne Nr. Zuordnung	DK5	Biotop-Nr.	Kartierung	Zuordnung	DK5 (GK)	Biotop-Nr. (alt)
10791	10792	5636	225	19.10.1999	K	5638	42
10791	104501	5636	225	17.08.2017	K	5638	42

Zuordnung: N = nachfolgende Kartierung, K = weitere Kartierungen (zeitlich vorher oder nachher)

Foto

Interne Nr.	Index	Dateiname	Aufnahmerichtung
31719	0	5636_225_280607_1.JPG	
31720	0	5636_225_280607_2.JPG	

Weitere Angaben

Merkmal	Wert
---------	------

Auswertung

04.04.2020

Erhebungsbogen

B

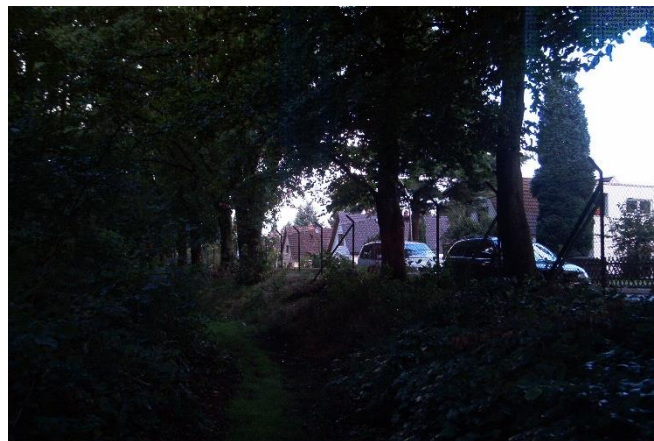
Projekt	Biotopkartierung Hamburg	Interne Nr.	10791	
		DK5 DK5-GK	5636	5638
Handlungsbedarf	Nein	DK5 - Name	Osdorf	
Bearbeitung	NET	Biotop-Nr. alt	225	42
Räumliche Abbildung	Linie	Kartierung	28.06.2007	
Anzahl Abschnitte	3	Fläche / Länge [m²/m]	760,178	
		Breite (lineare Abb.) [m]	3	

Weitere Angaben

Merkmal	Wert
Gefährdung / Einflüsse	Abschnitt 2 und 3 durch Gartennutzung
Wertgesichtspunkte	Dominanz von Laubgehölzen
zoologisch bedeutsame Strukturen	Dichte spontane Gebüsch
Bedeutung für Tiergruppe	Vögel
Maßnahmen	Alt- und Biotopbäume erhalten - 9.4 Erhalt des Biotops in der gegenwärtigen Ausprägung - 1.4

Foto

Fotodatei	5636_225_280607_1.JPG	Fotodatei	5636_225_280607_2.JPG
Bildbeschreibung	Abschnitt 1	Bildbeschreibung	Abschnitt 1
Aufnahmerichtung		Aufnahmerichtung	



Teilflächenbeschreibung

Teilflächentyp		Teilflächen-Nr.	1
Biotoptyp	Durchgewachsener Knick (2000)	Biotoptyp	HWB
- Zusatz		- gesetzl. Grundl.	
FFH-LRT		FFH-LRT	
Beschreibung		Entw.potential LRT	
		Hauptfläche	Ja
		Flächenanteil	100 %
		FFH-Unters.Fläche	Nein
		Saatgutfläche	Nein

Erhebungsbogen

B

Projekt	Biotopkartierung Hamburg	Interne Nr.	10791
		DK5 DK5-GK	5636 5638
Handlungsbedarf	Nein	DK5 - Name	Osdorf
Bearbeitung	NET	Biotop-Nr. alt	225 42
Räumliche Abbildung	Linie	Kartierung	28.06.2007
Anzahl Abschnitte	3	Fläche / Länge [m²/m]	760,178
		Breite (lineare Abb.) [m]	3

Weitere Angaben

Merkmal	Wert
Boden	
Feuchte	5 - frisch und mäßig frisch
Stickstoffgehalt	6 - mäßig stickstoffarm bis stickstoffreich
Standort, Relief	
Relief	Wall
Neigung - Gelände	N1 - sehr schwach geneigt (2-3,5 %)
Ausrichtung	V - Verschiedene
Belichtung	6 - halbsonnig bis halbschattig
Luft	keine Besonderheiten
Veg. - Deckg./Ant.	
Gesamt	100 %
1. Baumschicht	80 %
Strauchschicht	30 %
1. Krautschicht	70 %
Veg. - Höhe	
Gesamt, durchschn.	15.00 m

Zeigerwerte der Pflanzenartenliste (Auswertung)

Standort	Belichtung	halbsonnig bis halbschattig	6,2
Boden	Feuchte	frisch und mäßig frisch	5,1
	Stickstoff (N)	stickstoffreich	6,5
	Reaktion	neutral	7
Vegetation	Mahdverträglichkeit	schnittempfindlich (nur Herbstschnitt vertragend)	3,2
Zeigerwerte	Futterwert	sehr geringwertiges Futter	2,4
	Wechselfeuchteanzeiger		0
	Giftpflanzen		0
	Überschw.anzeiger		1

Pflanzenartenliste

Gruppe / Pflanzenart	MS	M	W	Vs	St	PA	Ph	Sz	VS	V	G	cf	Rote Liste					
													§	HH	ND	SH	D	
Tracheobionta (Gefäßpflanzen)																		
Acer campestre (Feld-Ahorn)	7	w		S														
Acer pseudoplatanus (Berg-Ahorn)	7	z		S														
Artemisia vulgaris (Gewöhnlicher Beifuß)	7	z		K1														
Crataegus monogyna (Eingrifflicher Weißdorn)	7	z		S														
Dactylis glomerata agg. (Artengruppe Wiesen-Knäuelgras)	7	z		K1														
Euonymus europaeus (Gewöhnliches Pfaffenhütchen)	7	w		S														
Fagus sylvatica (Rotbuche)	7	h		B1														
Glechoma hederacea (Gundermann)	7	z		K1														
Hedera helix (Efeu)	7	z		B1														
Holcus lanatus (Wolliges Honiggras)	7	z		K1														
Impatiens parviflora (Kleinblütiges Springkraut)	7	z		K1														
Ligustrum vulgare (Gemeiner Liguster)	7	h		S														

Erhebungsbogen

B

Projekt	Biotopkartierung Hamburg	Interne Nr.	10791
		DK5 DK5-GK	5636 5638
Handlungsbedarf	Nein	DK5 - Name	Osdorf
Bearbeitung	NET	Biotop-Nr. alt	225 42
Räumliche Abbildung	Linie	Kartierung	28.06.2007
Anzahl Abschnitte	3	Fläche / Länge [m²/m]	760,178
		Breite (lineare Abb.) [m]	3

Pflanzenartenliste

Gruppe / Pflanzenart	MS	M	W	Vs	St	PA	Ph	Sz	VS	V	G	cf	§	Rote Liste			
														HH	ND	SH	D
Poa nemoralis (Hain-Rispengras)	7	z		K1													
Prunus padus (Echte Traubenkirsche)	7	w		S													
Prunus serotina (Späte Traubenkirsche)	7	z		S													
Quercus robur (Stiel-Eiche)	7	h		B1													
Rosa canina (Hunds-Rose)	7	z		K1													
Rubus fruticosus agg. (Artengruppe Echte Brombeere)	7	h		S													
Sambucus nigra (Schwarzer Holunder)	7	h		S													
Sorbus aucuparia (Eberesche)	7	z		S													
Urtica dioica (Große Brennessel)	7	h		K1													

Anzahl Rote Liste Arten

Anzahl Arten 21

MS: Mengensystem; M: Mengenangabe, W: Bewertung der Art (FFH-Monitoring), Vs: Vegetationsschicht, St: Status, PA: Autor Phänologie; Ph: Phänologie, Sz: Soziabilität, VS: Vitalitätssystem; V: Vitalität, G: Geschlecht, cf: unsichere Bestimmung, §: Schutz nach BNatSchG, HH: Rote Liste Hamburg, Nds: Rote Liste Niedersachsen, SH: Rote Liste Schleswig-Holstein, D: Rote Liste Deutschland