

Erhebungsbogen

B

Projekt	Biotopkartierung Hamburg	Interne Nr.	10806	
		DK5 DK5-GK	5636	5638
Handlungsbedarf	Nein	DK5 - Name	Osdorf	
Bearbeitung	NET	Biotop-Nr. alt	221	28
Räumliche Abbildung	Linie	Kartierung	28.06.2007	
Anzahl Abschnitte	2	Fläche / Länge [m²/m]	361,354	
		Breite (lineare Abb.) [m]	4	

Gesetzlicher Schutz **_ kein gesetzl. Schutz kein gesetzlich geschütztes Biotop** **Schutz nur teilweise** **Nein**

Gesamtbewertung	5	Noch wertvoll, gut entwicklungsfähig
– Alter	6	Biotop mittleren Alters, 50 bis 100 Jahre
– Belastungsgrad	4	Flächenhaft deutliche Belastung ohne nachh. Schäden
– Ökolog. Funktion	5	Bedeutung in einem Biotopkomplex, für den lokalen Biotopverbund oder als Puffer
– Seltenheit	6	Seltener Biotoptyp, ohne seltene oder bedrohte Pflges., ungesättigtes Artenspektrum, reliktsische RL-Arten

Bestandsbeschreibung

Durchgewachsener Knick von ca. 3 m Breite mit dichter, beschnittener Strauchschicht
 Bis 14 m hohe z.T. mehrstämmige Stieleichen, Birken und Weiden. Strauchschicht aus heimischen und fremdländischen Arten wie Schneebeere, Heckenkirsche, Weißdorn, Feld- und Bergahorn.
 28.01 Knick nördlich des großen Parkplatzes am Grandkuhlenweg z.T. Wall mit Asphalt befestigt.
 28.02 Knick südlich des Real Marktes am Grandkuhlenweg, bis 2 m hoher Wall, von Strommasten durchsetzt.

Vorkommen an Biotoptypen

1	TF	Typ	HF	F.Anteil
2	BTYP	Biotoptyp		- gesetzl. Grundl.
3	Zusatz	Zusatz zum Biotoptypen		
4	LRT	Lebensraumtyp		
1	1		Ja	100 %
2	HWB	Durchgewachsener Knick (2000)		
3	2	schwaches bis mittleres Baumholz, Brusthöhendurchmesser 13 - < 50 cm (2)		

Räumliche Lage

Lagebeschreibung	Durchgewachsene Knicks im Gewerbegebiet am Grandkuhlenweg.			
Nachbarnutzung/en	Verkehr, Parken, Gewerbe			
Rechtswert (X)	557627	Hochwert (Y)	5937558	
Bezirk	Altona	Naturraum	Geestplatten westlich der Alster (696.01)	
Stadtteil (OT-Nr.)	Lurup (220)	Gemarkung	Groß-Flottbek (208)	
Digitaler Grünplan	<input type="checkbox"/> Hafengesamtgebiet	<input type="checkbox"/> Ramsargebiet	<input type="checkbox"/> EG-Vogelschutzgeb.	<input type="checkbox"/>
Ausgleichsflächen NSG / ND / LSG	<input type="checkbox"/> Biosphärenreservat	<input type="checkbox"/> Nationalpark	<input type="checkbox"/>	<input type="checkbox"/>
FFH-GEBIET				
Wasserschutzgebiet				

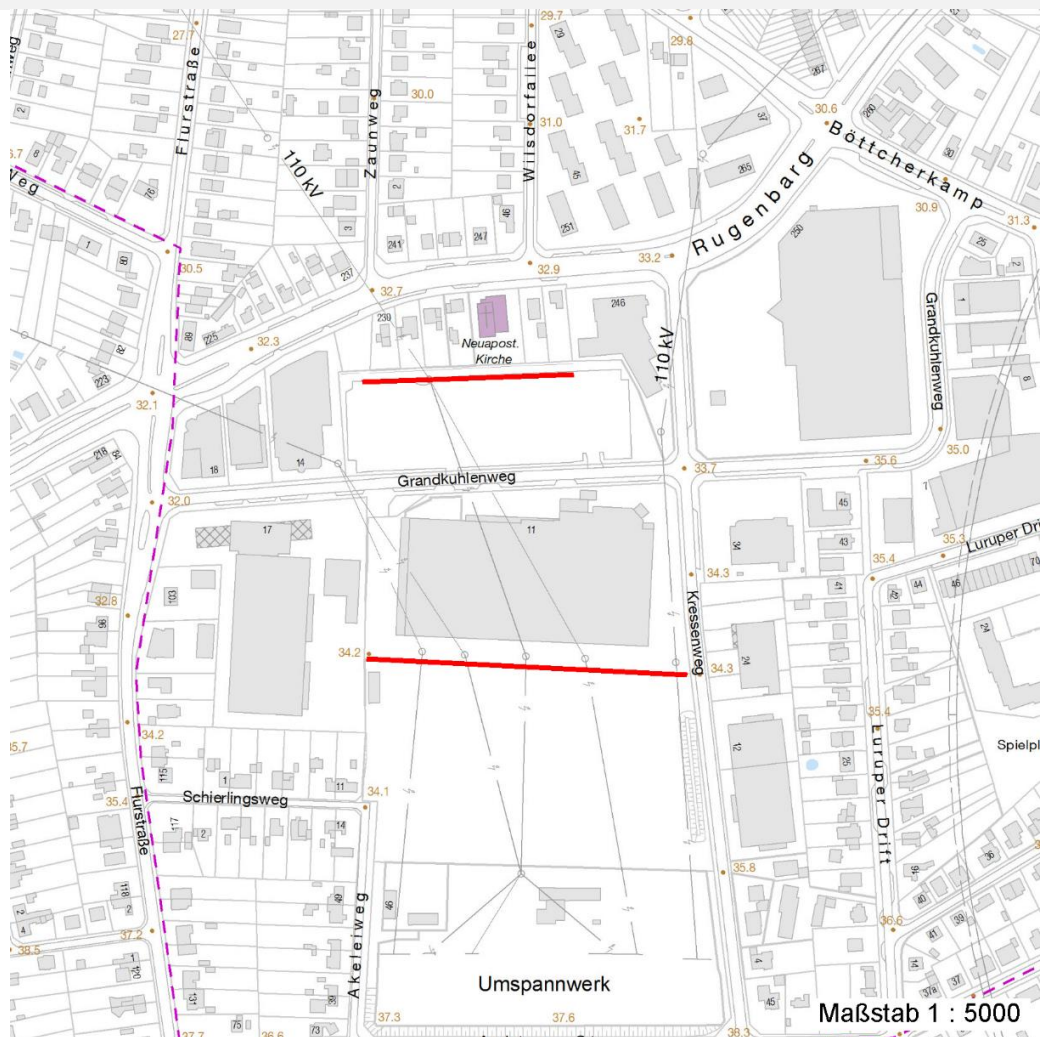
Erhebungsbogen

B

Projekt	Biotopkartierung Hamburg	Interne Nr.	10806
		DK5 DK5-GK	5636 5638
		DK5 - Name	Osdorf
Handlungsbedarf	Nein	Biotop-Nr. alt	221 28
Bearbeitung	NET	Kartierung	28.06.2007
Räumliche Abbildung	Linie	Fläche / Länge [m²/m]	361,354
Anzahl Abschnitte	2	Breite (lineare Abb.) [m]	4

Räumliche Lage

Karte



Weitere Erhebungsbögen

Interne Nr.	Interne Nr. Zuordnung	DK5	Biotop-Nr.	Kartierung	Zuordnung	DK5 (GK)	Biotop-Nr. (alt)
10806	10808	5636	221	18.09.1999	K	5638	28
10806	104496	5636	221	14.08.2017	K	5638	28

Zuordnung: N = nachfolgende Kartierung, K = weitere Kartierungen (zeitlich vorher oder nachher)

Foto

Interne Nr.	Index	Dateiname	Aufnahmerichtung
15146	0	5636_221_280607_1.JPG	W
15149	0	5636_221_280607_2.JPG	W

Weitere Angaben

Merkmal **Wert**

Auswertung

04.04.2020

Erhebungsbogen

B

Projekt	Biotopkartierung Hamburg	Interne Nr.	10806	
		DK5 DK5-GK	5636	5638
Handlungsbedarf	Nein	DK5 - Name	Osdorf	
Bearbeitung	NET	Biotop-Nr. alt	221	28
Räumliche Abbildung	Linie	Kartierung	28.06.2007	
Anzahl Abschnitte	2	Fläche / Länge [m²/m]	361,354	
		Breite (lineare Abb.) [m]	4	

Weitere Angaben

Merkmal	Wert
Gefährdung / Einflüsse	Autoabgase, Immissionen
Wertgesichtspunkte	Bestandteil der historischen Kulturlandschaft
Bedeutung für Tiergruppe	Vögel
Maßnahmen	Beseitigung von Müll / Gartenabfällen - 1.11 Knick auf den Stock setzen - 8.1

Foto

Fotodatei	5636_221_280607_1.JPG	Fotodatei	5636_221_280607_2.JPG
Bildbeschreibung	Abschnitt 1	Bildbeschreibung	Abschnitt 2
Aufnahmerichtung	W	Aufnahmerichtung	W



Teilflächenbeschreibung

Teilflächentyp		Teilflächen-Nr.	1
Biotoptyp	Durchgewachsener Knick (2000)	Biotoptyp	HWB
- Zusatz	schwaches bis mittleres Baumholz, Brusthöhendurchmesser 13 - < 50 cm (2)	- gesetzl. Grundl.	
FFH-LRT		FFH-LRT	
Beschreibung		Entw.potential LRT	Ja
		Hauptfläche	Flächenanteil
			100 %
		FFH-Unters.Fläche	Nein
		Saatgutfläche	Nein

Erhebungsbogen

B

Projekt	Biotopkartierung Hamburg	Interne Nr.	10806	
		DK5 DK5-GK	5636	5638
Handlungsbedarf	Nein	DK5 - Name	Osdorf	
Bearbeitung	NET	Biotop-Nr. alt	221	28
Räumliche Abbildung	Linie	Kartierung	28.06.2007	
Anzahl Abschnitte	2	Fläche / Länge [m²/m]	361,354	
		Breite (lineare Abb.) [m]	4	

Weitere Angaben

Merkmal	Wert
Boden	
Feuchte	5 - frisch und mäßig frisch
Stickstoffgehalt	6 - mäßig stickstoffarm bis stickstoffreich
Standort, Relief	
Relief	Wall
Neigung - Gelände	N2 - schwach geneigt (3,5-9 %)
Ausrichtung	V - Verschiedene
Belichtung	7 - halbsonnig
Luft	immissionsbelastet
Veg. - Deckg./Ant.	
Gesamt	100 %
1. Baumschicht	90 %
Strauchschicht	70 %
1. Krautschicht	20 %
Veg. - Höhe	
Gesamt, durchschn.	14.00 m

Zeigerwerte der Pflanzenartenliste (Auswertung)

Standort	Belichtung	halbsonnig bis halbschattig	6,4
Boden	Feuchte	frisch und mäßig frisch	5,1
	Stickstoff (N)	mäßig stickstoffarm bis stickstoffreich	5,9
	Reaktion	neutral	7,3
Vegetation	Mahdverträglichkeit	schnittempfindlich (nur Herbstschnitt vertragend)	2,8
Zeigerwerte	Futterwert	sehr geringwertiges Futter	2,3
	Wechselfeuchteanzeiger		1
	Giftpflanzen		0
	Überschw.anzeiger		0

Pflanzenartenliste

Gruppe / Pflanzenart	MS	M	W	Vs	St	PA	Ph	Sz	VS	V	G	cf	Rote Liste					
													§	HH	ND	SH	D	
Tracheobionta (Gefäßpflanzen)																		
Acer campestre (Feld-Ahorn)	7	z		S														
Acer pseudoplatanus (Berg-Ahorn)	7	z		S														
Aegopodium podagraria (Giersch)	7	z		K1														
Alliaria petiolata (Knoblauchsrauke)	7	w		K1														
Artemisia vulgaris (Gewöhnlicher Beifuß)	7	w		K1														
Betula pendula (Hänge-Birke)	7	w		B1														
Bryonia dioica (Rotbeerige Zaunrübe)	7	w		S														
Calamagrostis epigejos (Land-Reitgras)	7	w		K1														
Cornus sanguinea (Roter Hartriegel)	7	w		S														
Corylus avellana (Haselnuss)	7	w		S														
Crataegus monogyna (Eingrifflicher Weißdorn)	7	z		S														
Galeobdolon argentatum (Garten Goldnessel)	7	z		K1														
Hedera helix (Efeu)	7	z		K1														
Ligustrum vulgare (Gemeiner Liguster)	7	z		S														

Erhebungsbogen

B

Projekt	Biotopkartierung Hamburg	Interne Nr.	10806
		DK5 DK5-GK	5636 5638
Handlungsbedarf	Nein	DK5 - Name	Osdorf
Bearbeitung	NET	Biotop-Nr. alt	221 28
Räumliche Abbildung	Linie	Kartierung	28.06.2007
Anzahl Abschnitte	2	Fläche / Länge [m²/m]	361,354
		Breite (lineare Abb.) [m]	4

Pflanzenartenliste

Gruppe / Pflanzenart	MS	M	W	Vs	St	PA	Ph	Sz	VS	V	G	cf	§	Rote Liste			
														HH	ND	SH	D
Lonicera xylosteum (Rote Heckenkirsche)	7	z		S													
Prunus serotina (Späte Traubenkirsche)	7	z		S													
Quercus robur (Stiel-Eiche)	7	d		B1													
Rubus fruticosus agg. (Artengruppe Echte Brombeere)	7	h		K1													
Salix caprea (Sal-Weide)	7	w		B1													
Salix spec. (Weide)	7	h		B1													
Symphoricarpos albus (Schneebeere)	7	w		S													
Syringa vulgaris (Gewöhnlicher Flieder)	7	w		S													
Anzahl Rote Liste Arten																	
Anzahl Arten														22			

MS: Mengensystem; M: Mengenangabe, W: Bewertung der Art (FFH-Monitoring), Vs: Vegetationsschicht, St: Status, PA: Autor Phänologie; Ph: Phänologie, Sz: Soziabilität, VS: Vitalitätssystem; V: Vitalität, G: Geschlecht, cf: unsichere Bestimmung, §: Schutz nach BNatSchG, HH: Rote Liste Hamburg, Nds: Rote Liste Niedersachsen, SH: Rote Liste Schleswig-Holstein, D: Rote Liste Deutschland