

# Erhebungsbogen

**B**

<b>Projekt</b>	Biotopkartierung Hamburg	<b>Interne Nr.</b>	104496
		<b>DK5   DK5-GK</b>	<b>5636</b> 5638
<b>Handlungsbedarf</b>	Nein	<b>DK5 - Name</b>	Osdorf
<b>Bearbeitung</b>	ENS <b>Kopie</b> Ja	<b>Biotop-Nr.   alt</b>	<b>221</b> 28
<b>Räumliche Abbildung</b>	Linie	<b>Kartierung</b>	14.08.2017
<b>Anzahl Abschnitte</b>	2	<b>Fläche / Länge [m<sup>2</sup>/m]</b>	361,354
		<b>Breite (lineare Abb.) [m]</b>	4

**Gesetzlicher Schutz** \_ kein gesetzl. Schutz kein gesetzlich geschütztes Biotop **Schutz nur teilweise** Nein

<b>Gesamtbewertung</b>	5	Noch wertvoll, gut entwicklungsfähig
– <b>Alter</b>	6	Biotop mittleren Alters, 50 bis 100 Jahre
– <b>Belastungsgrad</b>	4	Flächenhaft deutliche Belastung ohne nachh. Schäden
– <b>Ökolog. Funktion</b>	5	Bedeutung in einem Biotopkomplex, für den lokalen Biotopverbund oder als Puffer
– <b>Seltenheit</b>	6	Seltener Biotoptyp, ohne seltene oder bedrohte Pflges., ungesättigtes Artenspektrum, reliktsche RL-Arten

## Bestandsbeschreibung

Durchgewachsener Knick von ca. 3 m Breite mit dichter, beschnittener Strauchschicht  
 Bis 14 m hohe z.T. mehrstämmige Stieleichen, Birken und Weiden. Strauchschicht aus heimischen und fremdländischen  
 Arten wie Schneebeere, Heckenkirsche, Weißdorn, Feld- und Bergahorn.

Knick nördlich des großen Parkplatzes am Grandkuhlenweg z.T. Wall mit Asphalt befestigt.  
 Knick südlich des Real Marktes am Grandkuhlenweg, bis 2 m hoher Wall, von Strommasten durchsetzt.

## Vorkommen an Biotoptypen

1	TF	Typ	HF	F.Anteil
2	BTYP	Biotoptyp		- gesetzl. Grundl.
3	Zusatz	Zusatz zum Biotoptypen		
4	LRT	Lebensraumtyp		
1	1		Ja	100 %
2	HWB	Durchgewachsener Knick (2000)		
3	2	schwaches bis mittleres Baumholz, Brusthöhendurchmesser 13 - < 50 cm (2)		

## Räumliche Lage

<b>Lagebeschreibung</b>	Durchgewachsene Knicks im Gewerbegebiet am Grandkuhlenweg.		
<b>Nachbarnutzung/en</b>	Verkehr, Parken, Gewerbe		
<b>Rechtswert (X)</b>	557627	<b>Hochwert (Y)</b>	5937558
<b>Bezirk</b>	Altona	<b>Naturraum</b>	Geestplatten westlich der Alster (696.01)
<b>Stadtteil (OT-Nr.)</b>	Lurup (220)	<b>Gemarkung</b>	Groß-Flottbek (208)
<b>Digitaler Grünplan</b>	<input type="checkbox"/> <b>Hafengesamtgebiet</b>	<input type="checkbox"/> <b>Ramsargebiet</b>	<input type="checkbox"/> <b>EG-Vogelschutzgeb.</b>
<b>Ausgleichsflächen NSG / ND / LSG</b>	<input type="checkbox"/> <b>Biosphärenreservat</b>	<input type="checkbox"/> <b>Nationalpark</b>	<input type="checkbox"/>
<b>FFH-GEBIET</b>			
<b>Wasserschutzgebiet</b>			

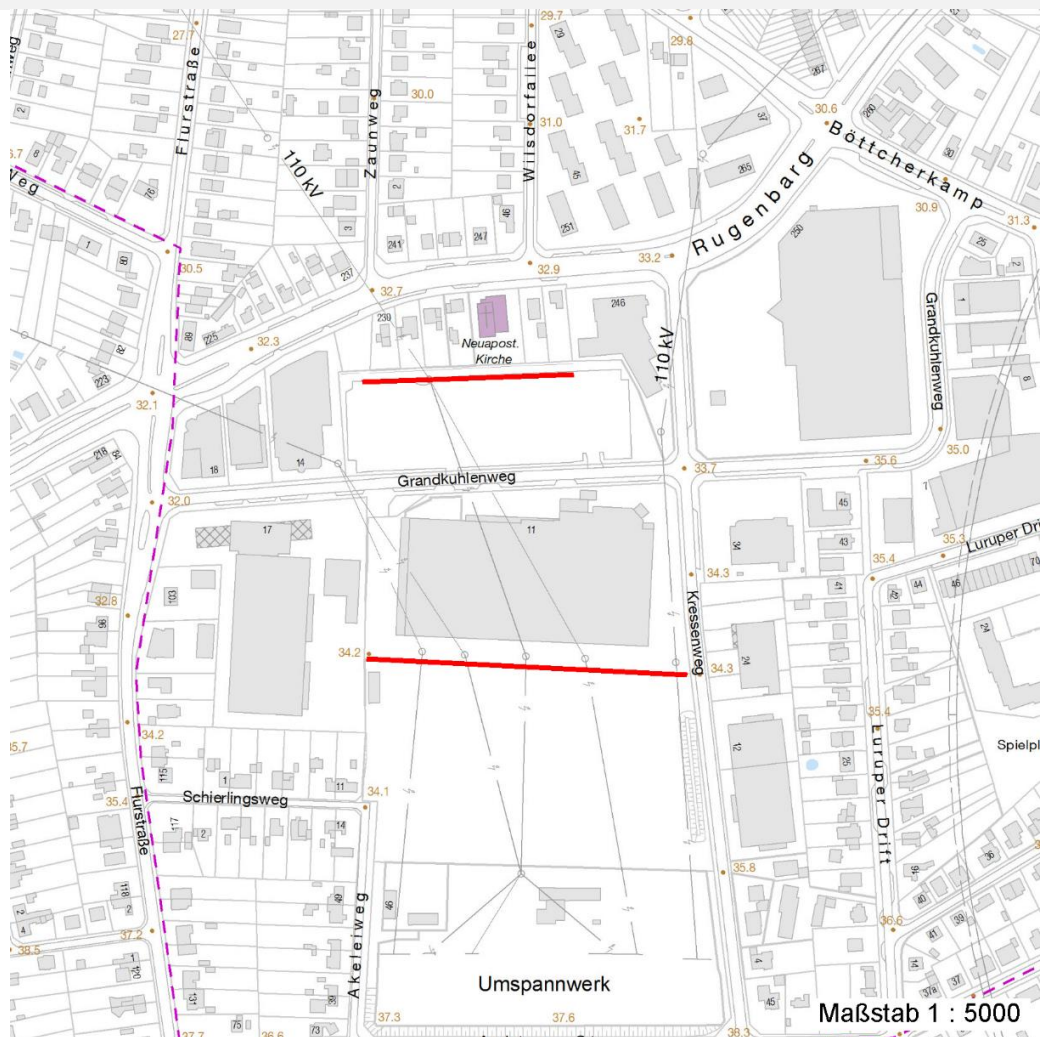
# Erhebungsbogen

**B**

<b>Projekt</b>	Biotopkartierung Hamburg	<b>Interne Nr.</b>	104496
		<b>DK5   DK5-GK</b>	5636 5638
		<b>DK5 - Name</b>	Osdorf
<b>Handlungsbedarf</b>	Nein	<b>Biotop-Nr.   alt</b>	221 28
<b>Bearbeitung</b>	ENS	<b>Kartierung</b>	14.08.2017
<b>Räumliche Abbildung</b>	Linie	<b>Fläche / Länge [m<sup>2</sup>/m]</b>	361,354
<b>Anzahl Abschnitte</b>	2	<b>Breite (lineare Abb.) [m]</b>	4

## Räumliche Lage

### Karte



## Weitere Erhebungsbögen

Interne Nr.	Interne Nr. Zuordnung	DK5	Biotop-Nr.	Kartierung	Zuordnung	DK5 (GK)	Biotop-Nr. (alt)
104496	10808	5636	221	18.09.1999	K	5638	28
104496	10806	5636	221	28.06.2007	K	5638	28

Zuordnung: N = nachfolgende Kartierung, K = weitere Kartierungen (zeitlich vorher oder nachher)

## Foto

Interne Nr.	Index	Dateiname	Aufnahmerichtung
56232	0	5636_221_140817_2.JPG	W
56233	0	5636_221_140817_1.JPG	W

## Weitere Angaben

**Merkmal** **Wert**

**Auswertung**

04.04.2020

# Erhebungsbogen

**B**

<b>Projekt</b>	Biotopkartierung Hamburg	<b>Interne Nr.</b>	104496
		<b>DK5   DK5-GK</b>	<b>5636</b> 5638
		<b>DK5 - Name</b>	Osdorf
<b>Handlungsbedarf</b>	Nein	<b>Biotop-Nr.   alt</b>	<b>221</b> 28
<b>Bearbeitung</b>	ENS <b>Kopie</b> Ja	<b>Kartierung</b>	14.08.2017
<b>Räumliche Abbildung</b>	Linie	<b>Fläche / Länge [m<sup>2</sup>/m]</b>	361,354
<b>Anzahl Abschnitte</b>	2	<b>Breite (lineare Abb.) [m]</b>	4

## Weitere Angaben

Merkmal	Wert
Gefährdung / Einflüsse	Autoabgase, Immissionen
Wertgesichtspunkte	Bestandteil der historischen Kulturlandschaft
Bedeutung für Tiergruppe	Vögel
Maßnahmen	Beseitigung von Müll / Gartenabfällen - 1.11 Knick auf den Stock setzen - 8.1

## Foto

<b>Fotodatei</b>	5636_221_140817_1.JPG	<b>Fotodatei</b>	5636_221_140817_2.JPG
<b>Bildbeschreibung</b>	k.A.	<b>Bildbeschreibung</b>	k.A.
<b>Aufnahmerichtung</b>	W	<b>Aufnahmerichtung</b>	W



## Teilflächenbeschreibung

<b>Teilflächentyp</b>		<b>Teilflächen-Nr.</b>	1
<b>Biotoptyp</b>	Durchgewachsener Knick (2000)	<b>Biotoptyp</b>	HWB
- <b>Zusatz</b>	schwaches bis mittleres Baumholz, Brusthöhdendurchmesser 13 - < 50 cm (2)	- <b>gesetzl. Grundl.</b>	
<b>FFH-LRT</b>		<b>FFH-LRT</b>	
<b>Beschreibung</b>		<b>Entw.potential LRT</b>	
		<b>Hauptfläche</b>	Ja
		<b>Flächenanteil</b>	100 %
		<b>FFH-Unters.Fläche</b>	Nein
		<b>Saatgutfläche</b>	Nein

# Erhebungsbogen

**B**

<b>Projekt</b>	Biotopkartierung Hamburg	<b>Interne Nr.</b>	104496
		<b>DK5   DK5-GK</b>	<b>5636</b> 5638
<b>Handlungsbedarf</b>	Nein	<b>DK5 - Name</b>	Osdorf
<b>Bearbeitung</b>	ENS	<b>Biotop-Nr.   alt</b>	<b>221</b> 28
<b>Räumliche Abbildung</b>	Linie	<b>Kartierung</b>	14.08.2017
<b>Anzahl Abschnitte</b>	2	<b>Fläche / Länge [m<sup>2</sup>/m]</b>	361,354
		<b>Breite (lineare Abb.) [m]</b>	4

## Weitere Angaben

Merkmal	Wert
<b>Boden</b>	
Feuchte	5 - frisch und mäßig frisch
Reaktion	7 - neutral
Stickstoffgehalt	6 - mäßig stickstoffarm bis stickstoffreich
<b>Standort, Relief</b>	
Relief	Wall
Neigung - Gelände	N2 - schwach geneigt (3,5-9 %)
Ausrichtung	V - Verschiedene
Belichtung	6 - halbsonnig bis halbschattig
Luft	immissionsbelastet
<b>Veg. - Deckg./Ant.</b>	
Gesamt	100 %
1. Baumschicht	70 %
2. Baumschicht	40 %
Strauchschicht	30 %
1. Krautschicht	60 %
<b>Veg. - Höhe</b>	
Gesamt, durchschn.	14.00 m

## Zeigerwerte der Pflanzenartenliste (Auswertung)

<b>Standort</b>	<b>Belichtung</b>	halbsonnig bis halbschattig	6,1
<b>Boden</b>	<b>Feuchte</b>	frisch und mäßig frisch	5,2
	<b>Stickstoff (N)</b>	mäßig stickstoffarm bis stickstoffreich	6,4
	<b>Reaktion</b>	neutral	7,2
<b>Vegetation</b>	<b>Mahdverträglichkeit</b>	mäßig schnittverträglich (erster Schnitt nicht vor 1. Juli)	4,8
<b>Zeigerwerte</b>	<b>Futterwert</b>	mäßige Futterqualität	3,6
	<b>Wechselfeuchteanzeiger</b>		1
	<b>Giftpflanzen</b>		0
	<b>Überschw.anzeiger</b>		0

## Pflanzenartenliste

Gruppe / Pflanzenart	MS	M	W	Vs	St	PA	Ph	Sz	VS	V	G	cf	Rote Liste					
													§	HH	ND	SH	D	
<b>Tracheobionta (Gefäßpflanzen)</b>																		
Acer campestre (Feld-Ahorn)	7	z		B2														
Acer pseudoplatanus (Berg-Ahorn)	7	z		B2														
Aegopodium podagraria (Giersch)	7	h		K1														
Alliaria petiolata (Knoblauchsrauke)	7	w		K1														
Artemisia vulgaris (Gewöhnlicher Beifuß)	7	w		K1														
Betula pendula (Hänge-Birke)	7	w		B1														
Bryonia dioica (Rotbeerige Zaunrübe)	7	w		K1														
Calamagrostis epigejos (Land-Reitgras)	7	w		K1														
Cornus sanguinea (Roter Hartriegel)	7	w		S														
Corylus avellana (Haselnuss)	7	w		S														
Crataegus monogyna (Eingrifflicher Weißdorn)	7	z		S														
Dactylis glomerata (Wiesen-Knäuelgras)	7	z		K1														

# Erhebungsbogen

**B**

<b>Projekt</b>	Biotopkartierung Hamburg	<b>Interne Nr.</b>	104496
		<b>DK5   DK5-GK</b>	<b>5636</b> 5638
<b>Handlungsbedarf</b>	Nein	<b>DK5 - Name</b>	Osdorf
<b>Bearbeitung</b>	ENS	<b>Biotop-Nr.   alt</b>	<b>221</b> 28
<b>Räumliche Abbildung</b>	Linie	<b>Kartierung</b>	14.08.2017
<b>Anzahl Abschnitte</b>	2	<b>Fläche / Länge [m<sup>2</sup>/m]</b>	361,354
		<b>Breite (lineare Abb.) [m]</b>	4

## Pflanzenartenliste

Gruppe / Pflanzenart	MS	M	W	Vs	St	PA	Ph	Sz	VS	V	G	cf	Rote Liste					
													§	HH	ND	SH	D	
Festuca rubra (Rot-Schwengel)	7	w		K1														
Galeobdolon argentatum (Garten Goldnessel)	7	z		K1														
Hedera helix (Efeu)	7	h		K1														
Ligustrum vulgare (Gemeiner Liguster)	7	z		S														
Lonicera xylosteum (Rote Heckenkirsche)	7	z		S														
Prunus serotina (Späte Traubenkirsche)	7	z		S														
Quercus robur (Stiel-Eiche)	7	d		B1														
Rubus fruticosus agg. (Artengruppe Echte Brombeere)	7	h		K1														
Salix caprea (Sal-Weide)	7	w		B2														
Salix spec. (Weide)	7	h		B2														
Symphoricarpos albus (Schneebeere)	7	w		S														
Syringa vulgaris (Gewöhnlicher Flieder)	7	w		S														
<b>Anzahl Rote Liste Arten</b>																		
<b>Anzahl Arten</b>													<b>24</b>					

MS: Mengensystem; M: Mengenangabe, W: Bewertung der Art (FFH-Monitoring), Vs: Vegetationsschicht, St: Status, PA: Autor Phänologie; Ph: Phänologie, Sz: Soziabilität, VS: Vitalitätssystem; V: Vitalität, G: Geschlecht, cf: unsichere Bestimmung, §: Schutz nach BNatSchG, HH: Rote Liste Hamburg, Nds: Rote Liste Niedersachsen, SH: Rote Liste Schleswig-Holstein, D: Rote Liste Deutschland