

Erhebungsbogen

B

Projekt	Biotopkartierung Hamburg, Datenbestand aus FoxPro	Interne Nr.	10717	
		DK5 DK5-GK	5636	5638
Handlungsbedarf	Nein	DK5 - Name	Osdorf	
Bearbeitung	HET	Biotop-Nr. alt	18	13
Räumliche Abbildung	Fläche	Kartierung	15.06.1987	
Anzahl Abschnitte	1	Fläche / Länge [m²/m]	4144,0227	
		Breite (lineare Abb.) [m]		

Gesetzlicher Schutz § 30 (2) 1.2 Natürliche oder naturnahe stehende Gewässer **Schutz nur teilweise** Ja

Gesamtbewertung 0 keine Angabe

- Alter
- Belastungsgrad
- Ökolog. Funktion
- Seltenheit

Bestandsbeschreibung

Nachkartierung

Nur flacher Tümpel SW mit einer kleinen, unzugänglichen Insel im Osten, ohne Unterwasservegetation. Fast überall hat sich ein größeres Schilfröhricht GR ausgebildet, zuweilen mit eingestreuten Schlank-Seggen. Daneben finden sich nur vereinzelt etwas Rohrkolben, Kalmus, Binsen, Wasser-Schwaden (Zierform), selten Teichsimse in größerer Wassertiefe. An der Wasserlinie wächst abschnittsweise teppichartig den Boden bedeckendes Flecht-Straußgras, andere Uferzonen sind durch Vertritt ohne Vegetation.

Am Ufer steht ein höheres Weidengebüsch neben vor kurzer Zeit gepflanzten Erlen und Weiden.

Brutbiotop zahlreicher Stockenten, seltener Teichralle, Bläßralle, im Schilf Teichrohrsänger, vereinzelt Libellen.

Spezielle Nutzungen: Erholungsnutzung(z.B.Entenfütterung, Angeln)

Nutzungsintensität: intensiv

Vorkommende Pflanzengesellschaften:

Vorkommen an Biotoptypen

1	TF	Typ	HF	F.Anteil
2	BTYP	Biotoptyp		- gesetzl. Grundl.
3	Zusatz	Zusatz zum Biotoptypen		
4	LRT	Lebensraumtyp		
1	1		Ja	70 %
2	SE	Naturnahe, nährstoffreiche Kleingewässer (2000)		
4	kein LRT	kein Lebensraumtyp nach FFH-Richtlinie		
1	2			30 %
2	NR	Röhricht (2000)		
4	kein LRT	kein Lebensraumtyp nach FFH-Richtlinie		

Räumliche Lage

Lagebeschreibung LSG Flottbeker Drift

Nachbarnutzung/en

Rechtswert (X) 557875

Bezirk Altona

Hochwert (Y) 5937000

Naturraum Geestplatten westlich der Alster (696.01)

Stadtteil (OT-Nr.) Bahrenfeld (217)

Digitaler Grünplan **Hafengesamtgebiet**

Gemarkung Groß-Flottbek (208)

Ramsargebiet **EG-Vogelschutzgeb.**

Ausgleichsflächen **Biosphärenreservat** **Nationalpark**

NSG / ND / LSG LSG Gross Flottbek [HH-2012 / Anteil: 100%]

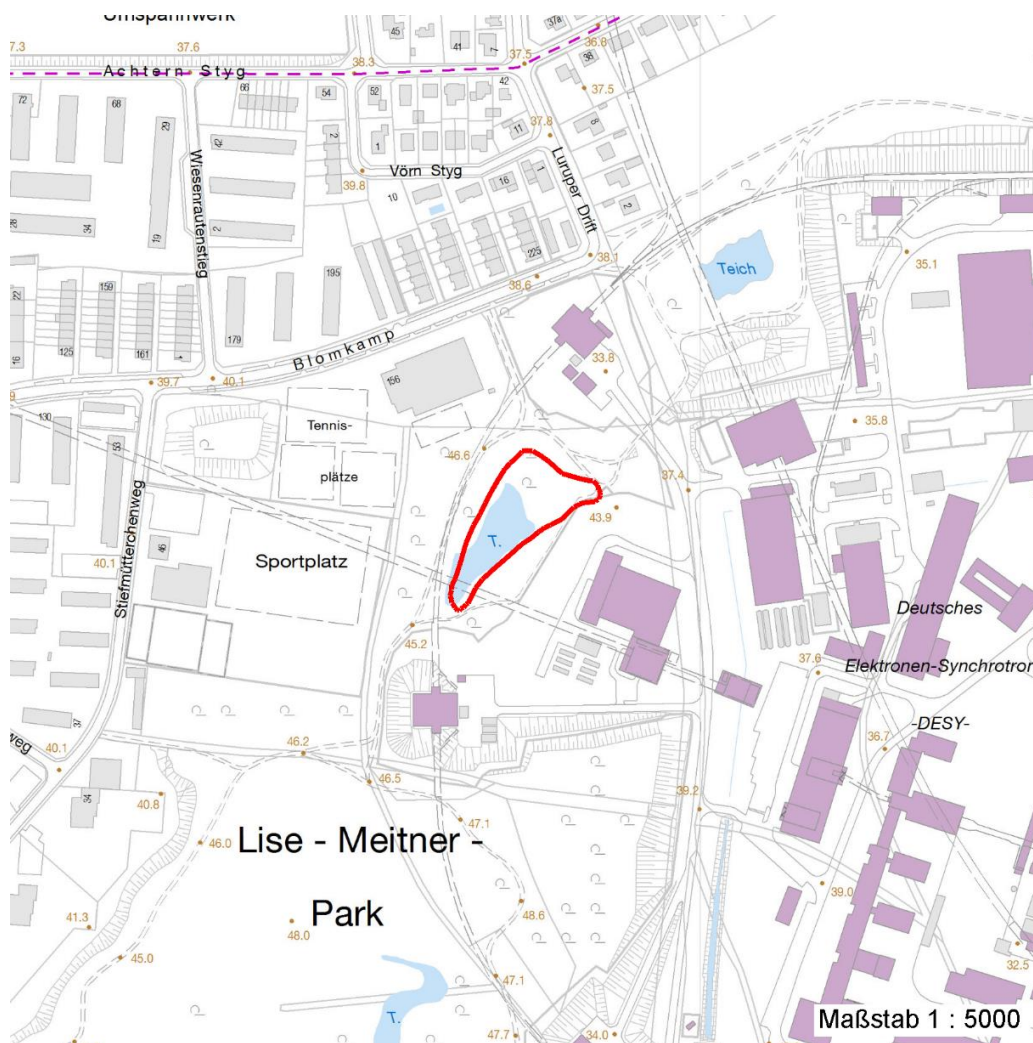
Erhebungsbogen

B

Projekt	Biotopkartierung Hamburg, Datenbestand aus FoxPro	Interne Nr.	10717
		DK5 DK5-GK	5636 5638
		DK5 - Name	Osdorf
Handlungsbedarf	Nein	Biotop-Nr. alt	18 13
Bearbeitung	HET	Kartierung	15.06.1987
Räumliche Abbildung	Fläche	Fläche / Länge [m²/m]	4144,0227
Anzahl Abschnitte	1	Breite (lineare Abb.) [m]	

Räumliche Lage

FFH-GEBIET
Wasserschutzgebiet
Karte



Weitere Erhebungsbögen

Interne Nr.	Interne Nr. Zuordnung	DK5	Biotop-Nr.	Kartierung	Zuordnung	DK5 (GK)	Biotop-Nr. (alt)
10717	10753	5636	18	18.09.1999	K	5638	13
10717	10753	5636	18	18.09.1999	N	5638	13
10717	10754	5636	18	05.06.2007	K	5638	13

Zuordnung: N = nachfolgende Kartierung, K = weitere Kartierungen (zeitlich vorher oder nachher)

Weitere Angaben

Merkmal	Wert
Auswertung Gefährdung / Einflüsse	Einbringung konkurrenzstarker Pflanzen-/Tierexoten ellen keine Fortpflanzungsmöglichkeiten

Erhebungsbogen

B

Projekt	Biotopkartierung Hamburg, Datenbestand aus FoxPro	Interne Nr.	10717	
		DK5 DK5-GK	5636	5638
		DK5 - Name	Osdorf	
Handlungsbedarf	Nein	Biotop-Nr. alt	18	13
Bearbeitung	HET	Kartierung	15.06.1987	
Räumliche Abbildung	Fläche	Fläche / Länge [m²/m]	4144,0227	
Anzahl Abschnitte	1	Breite (lineare Abb.) [m]		

Weitere Angaben

Merkmal	Wert
Wertgesichtspunkte	wegen eingesetzter Fische und zahlreicher Stockenten für Amp Eutrophierung Ufervegetation artenarme Ausprägung negative Entwicklung zum verarmten Ententeich Gute Erholungsfunktion
Maßnahmen	Nährstoffreicher Tümpel mit dichtem Röhricht und sonst nur spärlicher Ufervegetation, aufgrund der vielfältigen Erholungsnutzung ökologisch evtl. Aufstellen von Informationstafeln.(kein Angeln, Entenfüttern) Vermeidung von Eutrophierung

Teilflächenbeschreibung

Teilflächentyp		Teilflächen-Nr.	1
Biotoptyp	Naturnahe, nährstoffreiche Kleingewässer (2000)	Biotoptyp	SE
- Zusatz		- gesetzl. Grundl.	
FFH-LRT	kein Lebensraumtyp nach FFH-Richtlinie	FFH-LRT	kein LRT
Beschreibung	Standort: Substrat: Lehm, Schlamm (natürlich)	Entw.potential LRT	
		Hauptfläche	Ja
		Flächenanteil	70 %
		FFH-Unters.Fläche	Nein
		Saatgutfläche	Nein

Weitere Angaben

Merkmal	Wert
Boden	
Feuchte	11 - flaches Gewässer
Stickstoffgehalt	7 - stickstoffreich
Standort, Relief	
Relief	flaches Ufer, natürliches Ufer
Belichtung	8 - sonnig
Luft	keine Besonderheiten
Veg. - Deckg./Ant.	
Strauchschicht	10 %
1. Krautschicht	50 %

Erhebungsbogen

B

Projekt	Biotopkartierung Hamburg, Datenbestand aus FoxPro	Interne Nr.	10717	
		DK5 DK5-GK	5636	5638
		DK5 - Name	Osdorf	
Handlungsbedarf	Nein	Biotop-Nr. alt	18	13
Bearbeitung	HET	Kartierung	15.06.1987	
Räumliche Abbildung	Fläche	Fläche / Länge [m²/m]	4144,0227	
Anzahl Abschnitte	1	Breite (lineare Abb.) [m]		

Zeigerwerte der Pflanzenartenliste (Auswertung)

Standort	Belichtung	sonnig	7,8
Boden	Feuchte	naß	7,7
	Stickstoff (N)	mäßig stickstoffarm	5,1
	Reaktion	schwach sauer	6,1
Vegetation	Mahdverträglichkeit	gut schnittverträglich	7,3
Zeigerwerte	Futterwert	gute Futterqualität	5,8
	Wechselfeuchteanzeiger		2
	Giftpflanzen		0
	Überschw.anzeiger		5

Pflanzenartenliste

Gruppe / Pflanzenart	MS	M	W	Vs	St	PA	Ph	Sz	VS	V	G	cf	§	Rote Liste			
														HH	ND	SH	D
Tracheobionta (Gefäßpflanzen)																	
Agrostis stolonifera agg. (Artengruppe Ausläufer-Straußgras)	7	h		-													
Alnus glutinosa (Schwarz-Erle)	1	+		B1													
Alopecurus geniculatus (Knick-Fuchsschwanz)	1	+		-													
Carex acuta (Schlank-Segge)	1	+		-											V		
Eleocharis palustris (Gewöhnliche Sumpfsimse)	1	+		-													
Glyceria fluitans (Flutender Schwaden)	1	+		-													
Glyceria maxima (Wasser-Schwaden)	1	+		-													
Juncus articulatus (Glieder-Binse)	1	+		-													
Juncus effusus (Flatter-Binse)	1	+		-													
Salix cinerea (Grau-Weide)	1	+		B1													
Salix purpurea lambertiana (Quirl-Weide)	1	+		B1													
Salix viminalis (Korb-Weide)	1	+		B1													
Schoenoplectus lacustris (Gewöhnliche Teichsimse)	1	+		-											2		
Anzahl Rote Liste Arten														1	1		
Anzahl Arten														13			

MS: Mengensystem; M: Mengenangabe, W: Bewertung der Art (FFH-Monitoring), Vs: Vegetationsschicht, St: Status, PA: Autor Phänologie; Ph: Phänologie, Sz: Soziabilität, VS: Vitalitätssystem; V: Vitalität, G: Geschlecht, cf: unsichere Bestimmung, §: Schutz nach BNatSchG, HH: Rote Liste Hamburg, Nds: Rote Liste Niedersachsen, SH: Rote Liste Schleswig-Holstein, D: Rote Liste Deutschland

Teilflächenbeschreibung

Teilflächentyp		Teilflächen-Nr.	2
Biotoptyp	Röhricht (2000)	Biotoptyp	NR
- Zusatz		- gesetzl. Grundl.	
FFH-LRT	kein Lebensraumtyp nach FFH-Richtlinie	FFH-LRT	kein LRT
Beschreibung		Entw.potential LRT	
		Hauptfläche	
		Flächenanteil	30 %
		FFH-Unters.Fläche	Nein
		Saatgutfläche	Nein

Erhebungsbogen

B

Projekt	Biotopkartierung Hamburg, Datenbestand aus FoxPro	Interne Nr.	10717	
		DK5 DK5-GK	5636	5638
Handlungsbedarf	Nein	DK5 - Name	Osdorf	
Bearbeitung	HET	Biotop-Nr. alt	18	13
Räumliche Abbildung	Fläche	Kartierung	15.06.1987	
Anzahl Abschnitte	1	Fläche / Länge [m²/m]	4144,0227	
		Breite (lineare Abb.) [m]		

Weitere Angaben

Merkmal	Wert
Standort, Relief	
Luft	keine Besonderheiten

Zeigerwerte der Pflanzenartenliste (Auswertung)

Standort	Belichtung	halbsonnig	7,1
Boden	Feuchte	zeitweise wasserüberstaut	9,7
	Stickstoff (N)	stickstoffreich	6,9
	Reaktion	neutral	6,8
Vegetation	Mahdverträglichkeit	schnittempfindlich (nur Herbstschnitt vertragend)	3,3
Zeigerwerte	Futterwert	sehr geringwertiges Futter	1,9
	Wechselfeuchteanzeiger		1
	Giftpflanzen		1
	Überschw.anzeiger		2

Pflanzenartenliste

Gruppe / Pflanzenart	MS	M	W	Vs	St	PA	Ph	Sz	VS	V	G	cf	§	Rote Liste			
														HH	ND	SH	D
Tracheobionta (Gefäßpflanzen)																	
Acorus calamus (Kalmus)	1	+		-													
Glyceria fluitans (Flutender Schwaden)	1	+		-													
Iris pseudacorus (Gelbe Schwertlilie)	1	+		-									b				
Juncus effusus (Flutter-Binse)	1	+		-													
Phalaris arundinacea (Rohr-Glanzgras)	1	+		-													
Phragmites australis (Schilf)	7	h		-													
Typha latifolia (Breitblättriger Rohrkolben)	1	+		-													
Anzahl Rote Liste Arten																	
Anzahl Arten														7			

MS: Mengensystem; M: Mengenangabe, W: Bewertung der Art (FFH-Monitoring), Vs: Vegetationsschicht, St: Status, PA: Autor Phänologie; Ph: Phänologie, Sz: Soziabilität, VS: Vitalitätssystem; V: Vitalität, G: Geschlecht, cf: unsichere Bestimmung, §: Schutz nach BNatSchG, HH: Rote Liste Hamburg, Nds: Rote Liste Niedersachsen, SH: Rote Liste Schleswig-Holstein, D: Rote Liste Deutschland