

# Erhebungsbogen

**B**

<b>Projekt</b>	Biotopkartierung Hamburg	<b>Interne Nr.</b>	10110
		<b>DK5   DK5-GK</b>	<b>5634</b> 5636
<b>Handlungsbedarf</b>	Nein	<b>DK5 - Name</b>	Klein-Flottbek
<b>Bearbeitung</b>	ENS	<b>Biotop-Nr.   alt</b>	<b>43</b> 47
<b>Räumliche Abbildung</b>	Fläche	<b>Kartierung</b>	07.07.2009
<b>Anzahl Abschnitte</b>	2	<b>Fläche / Länge [m<sup>2</sup>/m]</b>	10336,8525
		<b>Breite (lineare Abb.) [m]</b>	

**Gesetzlicher Schutz**    **\_ kein gesetzl. Schutz kein gesetzlich geschütztes Biotop**    **Schutz nur teilweise**    **Nein**

<b>Gesamtbewertung</b>	6	Wertvoll
– <b>Alter</b>	5	Biotop mittleren Alters, 20 bis 50 Jahre
– <b>Belastungsgrad</b>	6	Flächenhaft geringe oder örtlich stärkere oder Vorbelastung mit deutlichem Einfluß
– <b>Ökolog. Funktion</b>	6	Hohe Bedeutung in einem Biotopkomplex, für den lokalen Biotopverbund oder als Puffer
– <b>Seltenheit</b>	5	Seltener Biotoptyp, floristisch stark verarmt, ohne seltener Pflges. od. verbr. artenreicher Biotoptyp

## Bestandsbeschreibung

Aus heterogenem Gehölz, bzw. Gartenbrache hervorgegangener Pionierwald aus Bergahorn und Zitterpappel. Dazwischen ältere, z.T. abgestorbene Obstbäume, Weißdorne. Gestörte lückige Krautschicht mit hohem Anteil an Stickstoffzeigern. Am Rand durchgewachsene Hecken aus Hainbuche, auf Lichtungen dichte Verjüngung. Am Ostrand alte Knickeichen. Hoher Totholzanteil.

Die Reste der halbruderalen Gras- und Staudenfluren und Brombeergebüsche des ansonsten bebauten Biotops 10 wurden integriert.

47.01

47.02

## Vorkommen an Biotoptypen

1	TF	Typ	HF	F.Anteil
2	BTYP	Biotoptyp	- gesetzl. Grundl.	
3	Zusatz	Zusatz zum Biotoptypen		
4	LRT	Lebensraumtyp		
1	1		Ja	100 %
2	WPA	Ahorn- oder Eschen-Pionier- oder Vorwald (2000)		
3	2	schwaches bis mittleres Baumholz, Brusthöhendurchmesser 13 - < 50 cm (2)		

## Räumliche Lage

<b>Lagebeschreibung</b>	Südlich der Kleingartensiedlung am Ziegeleiteich		
<b>Nachbarnutzung/en</b>	Erholung, Kleingarten		
<b>Rechtswert (X)</b>	557126	<b>Hochwert (Y)</b>	5935587
<b>Bezirk</b>	Altona	<b>Naturraum</b>	Geestplatten westlich der Alster (696.01)
<b>Stadtteil (OT-Nr.)</b>	Osdorf (221)	<b>Gemarkung</b>	Osdorf (206)
<b>Digitaler Grünplan</b>	<input checked="" type="checkbox"/> <b>Hafengesamtgebiet</b>	<input type="checkbox"/> <b>Ramsargebiet</b>	<input type="checkbox"/> <b>EG-Vogelschutzgeb.</b>
<b>Ausgleichsflächen</b>	<input type="checkbox"/> <b>Biosphärenreservat</b>	<input type="checkbox"/> <b>Nationalpark</b>	<input type="checkbox"/>
<b>NSG / ND / LSG</b>	LSG Gross Flottbek [ HH-2012 / Anteil: 99% ]		
<b>FFH-GEBIET</b>			
<b>Wasserschutzgebiet</b>			

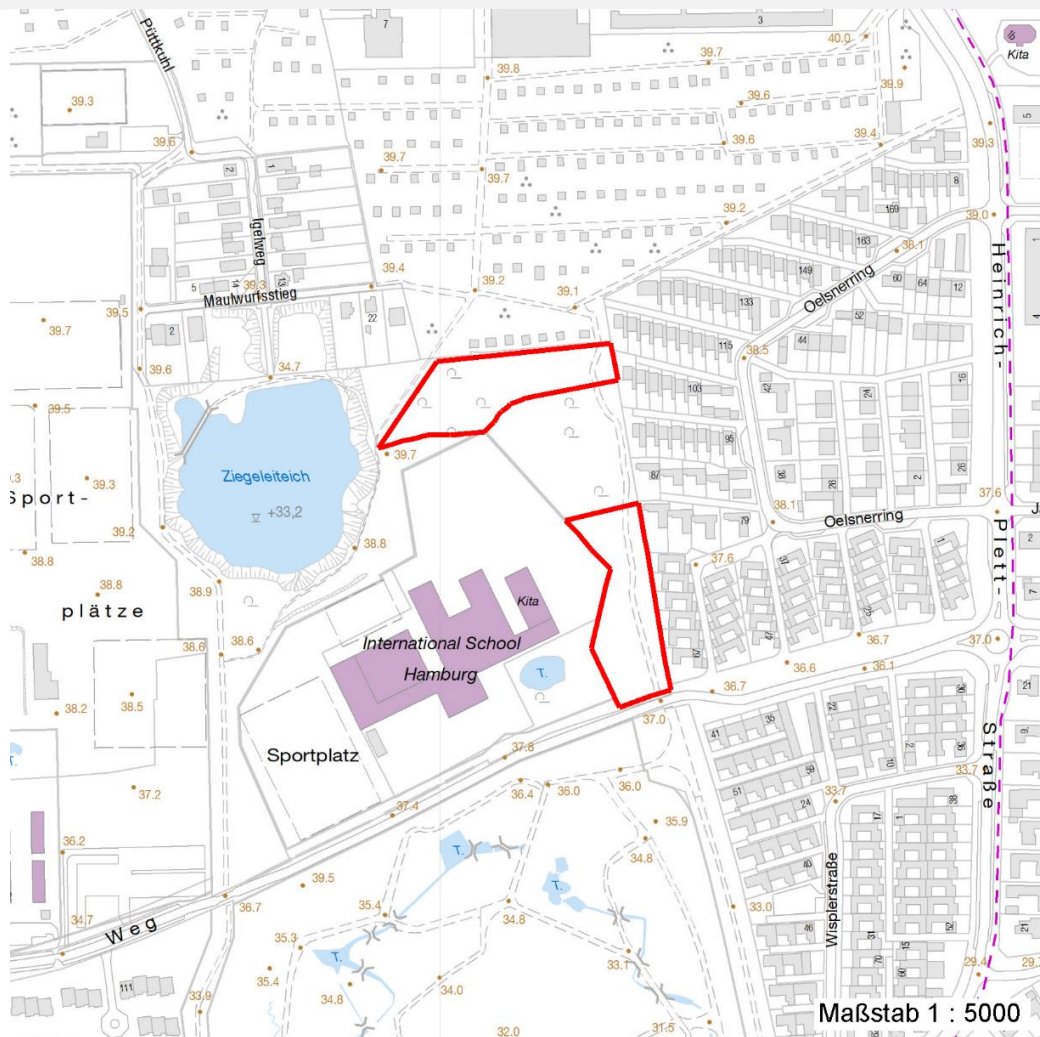
# Erhebungsbogen

**B**

<b>Projekt</b>	Biotopkartierung Hamburg	<b>Interne Nr.</b>	10110
		<b>DK5   DK5-GK</b>	<b>5634</b> 5636
		<b>DK5 - Name</b>	Klein-Flottbek
<b>Handlungsbedarf</b>	Nein	<b>Biotop-Nr.   alt</b>	<b>43</b> 47
<b>Bearbeitung</b>	ENS	<b>Kartierung</b>	07.07.2009
<b>Räumliche Abbildung</b>	Fläche	<b>Fläche / Länge [m<sup>2</sup>/m]</b>	10336,8525
<b>Anzahl Abschnitte</b>	2	<b>Breite (lineare Abb.) [m]</b>	

## Räumliche Lage

### Karte



## Weitere Erhebungsbögen

Interne Nr.	Interne Nr. Zuordnung	DK5	Biotop-Nr.	Kartierung	Zuordnung	DK5 (GK)	Biotop-Nr. (alt)
10110	10135	5634	43	10.08.2001	K	5636	47
10110	10135	5634	43	10.08.2001	/	5636	47

Zuordnung: N = nachfolgende Kartierung, K = weitere Kartierungen (zeitlich vorher oder nachher)

## Foto

Interne Nr.	Index	Dateiname	Aufnahmerichtung
14814	0	5634_43_070709_1.JPG	N
14815	0	5634_43_070709_2.JPG	W
14816	0	5634_43_070709_3.JPG	N

# Erhebungsbogen

**B**

<b>Projekt</b>	Biotopkartierung Hamburg	<b>Interne Nr.</b>	10110
		<b>DK5   DK5-GK</b>	<b>5634</b> 5636
<b>Handlungsbedarf</b>	Nein	<b>DK5 - Name</b>	Klein-Flottbek
<b>Bearbeitung</b>	ENS	<b>Biotop-Nr.   alt</b>	<b>43</b> 47
<b>Räumliche Abbildung</b>	Fläche	<b>Kartierung</b>	07.07.2009
<b>Anzahl Abschnitte</b>	2	<b>Fläche / Länge [m<sup>2</sup>/m]</b>	10336,8525
		<b>Breite (lineare Abb.) [m]</b>	

## Weitere Angaben

Merkmal	Wert
<b>Auswertung</b>	
Gefährdung / Einflüsse	Trittschäden
Wertgesichtspunkte	Ökologisch positive Entwicklungstendenz zu Wald
zoologisch bedeutsame Strukturen	Dichte spontane Gebüsche
Bedeutung für Tiergruppe	Vögel
Maßnahmen	Natürliche Entwicklung (Sukzession) zulassen

## Foto

<b>Fotodatei</b>	5634_43_070709_1.JPG	<b>Fotodatei</b>	5634_43_070709_2.JPG
<b>Bildbeschreibung</b>	Abschnitt 47.02	<b>Bildbeschreibung</b>	Abschnitt 47.01
<b>Aufnahmerichtung</b>	N	<b>Aufnahmerichtung</b>	W



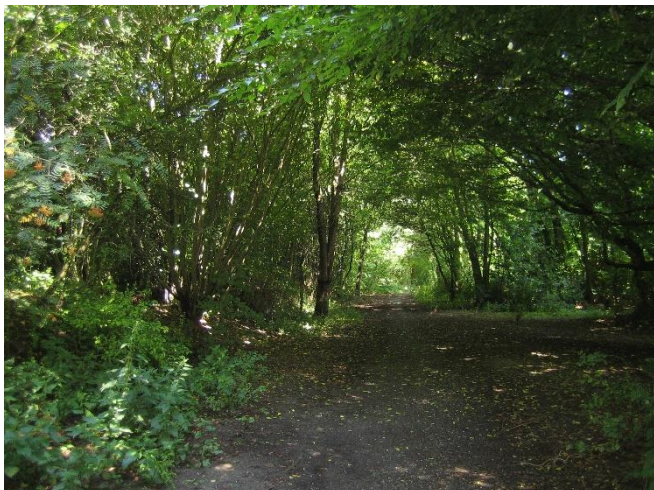
# Erhebungsbogen

**B**

<b>Projekt</b>	Biotopkartierung Hamburg	<b>Interne Nr.</b>	10110
		<b>DK5   DK5-GK</b>	<b>5634</b> 5636
<b>Handlungsbedarf</b>	Nein	<b>DK5 - Name</b>	Klein-Flottbek
<b>Bearbeitung</b>	ENS	<b>Biotop-Nr.   alt</b>	<b>43</b> 47
<b>Räumliche Abbildung</b>	Fläche	<b>Kartierung</b>	07.07.2009
<b>Anzahl Abschnitte</b>	2	<b>Fläche / Länge [m<sup>2</sup>/m]</b>	10336,8525
		<b>Breite (lineare Abb.) [m]</b>	

## Foto

<b>Fotodatei</b>	5634_43_070709_3.JPG	<b>Fotodatei</b>	
<b>Bildbeschreibung</b>	Abschnitt 47.02	<b>Bildbeschreibung</b>	
<b>Aufnahmerichtung</b>	N	<b>Aufnahmerichtung</b>	



## Teilflächenbeschreibung

<b>Teilflächentyp</b>		<b>Teilflächen-Nr.</b>	1
<b>Biotoptyp</b>	Ahorn- oder Eschen-Pionier- oder Vorwald (2000)	<b>Biotoptyp</b>	WPA
<b>- Zusatz</b>	schwaches bis mittleres Baumholz, Brusthöhendurchmesser 13 - < 50 cm (2)	<b>- gesetzl. Grundl.</b>	
<b>FFH-LRT</b>		<b>FFH-LRT</b>	
<b>Beschreibung</b>		<b>Entw.potential LRT</b>	
		<b>Hauptfläche</b>	Ja
		<b>Flächenanteil</b>	100 %
		<b>FFH-Unters.Fläche</b>	Nein
		<b>Saatgutfläche</b>	Nein

# Erhebungsbogen

**B**

<b>Projekt</b>	Biotopkartierung Hamburg		<b>Interne Nr.</b>	10110	
			<b>DK5   DK5-GK</b>	<b>5634</b>	5636
<b>Handlungsbedarf</b>	Nein		<b>DK5 - Name</b>	Klein-Flottbek	
<b>Bearbeitung</b>	ENS	<b>Kopie</b>	<b>Biotop-Nr.   alt</b>	<b>43</b>	47
<b>Räumliche Abbildung</b>	Fläche		<b>Kartierung</b>	07.07.2009	
<b>Anzahl Abschnitte</b>	2		<b>Fläche / Länge [m²/m]</b>	10336,8525	
			<b>Breite (lineare Abb.) [m]</b>		

## Weitere Angaben

Merkmal	Wert
<b>Boden</b>	
Feuchte	6 - mäßig feucht und wechselfeucht
Reaktion	7 - neutral
Stickstoffgehalt	7 - stickstoffreich
<b>Standort, Relief</b>	
Neigung - Gelände	N0 - nicht geneigt (<2 %)
Ausrichtung	FL - flach, keine Exposition
Belichtung	5 - halbschattig
Luft	windberuhigt
<b>Veg. - Deckg./Ant.</b>	
Gesamt	100 %
1. Baumschicht	80 %
Strauchschicht	50 %
1. Krautschicht	20 %
<b>Veg. - Höhe</b>	
1. Baumschicht	15.00 m

## Zeigerwerte der Pflanzenartenliste (Auswertung)

<b>Standort</b>	<b>Belichtung</b>	halbschattig	5,3
<b>Boden</b>	<b>Feuchte</b>	mäßig feucht und wechselfeucht	5,5
	<b>Stickstoff (N)</b>	stickstoffreich	7,3
	<b>Reaktion</b>	neutral	6,9
<b>Vegetation</b>	<b>Mahdverträglichkeit</b>	schnittempfindlich bis mäßig schnittverträglich	4,4
<b>Zeigerwerte</b>	<b>Futterwert</b>	sehr geringwertiges Futter	1,6
	<b>Wechselfeuchteanzeiger</b>		0
	<b>Giftpflanzen</b>		0
	<b>Überschw.anzeiger</b>		0

## Pflanzenartenliste

Gruppe / Pflanzenart	MS	M	W	Vs	St	PA	Ph	Sz	VS	V	G	cf	Rote Liste			
													§	HH	ND	SH
<b>Tracheobionta (Gefäßpflanzen)</b>																
Acer pseudoplatanus (Berg-Ahorn)	7	h		B1												
Acer pseudoplatanus (Berg-Ahorn)	7	h		S	-											
Aegopodium podagraria (Giersch)	7	h		K1												
Ailanthus altissima (Götterbaum)	7	z		S												
Alliaria petiolata (Knoblauchsrauke)	7	z		K1	-											
Betula pendula (Hänge-Birke)	7	z		B1												
Carpinus betulus (Hainbuche)	7	l		B1	-											
Corylus avellana (Haselnuss)	7	z		S												
Crataegus monogyna (Eingrifflicher Weißdorn)	7	z		S												
Fraxinus excelsior (Gewöhnliche Esche)	7	z		B1												
Fraxinus excelsior (Gewöhnliche Esche)	7	z		K1	-											
Fraxinus excelsior (Gewöhnliche Esche)	7	z		S	-											
Galeobdolon argentatum (Garten Goldnessel)	7	h		K1												
Geum urbanum (Echte Nelkenwurz)	7	h		K1												

# Erhebungsbogen

# B

<b>Projekt</b>	Biotopkartierung Hamburg	<b>Interne Nr.</b>	10110
		<b>DK5   DK5-GK</b>	<b>5634</b> 5636
<b>Handlungsbedarf</b>	Nein	<b>DK5 - Name</b>	Klein-Flottbek
<b>Bearbeitung</b>	ENS	<b>Biotop-Nr.   alt</b>	<b>43</b> 47
<b>Räumliche Abbildung</b>	Fläche	<b>Kartierung</b>	07.07.2009
<b>Anzahl Abschnitte</b>	2	<b>Fläche / Länge [m<sup>2</sup>/m]</b>	10336,8525
		<b>Breite (lineare Abb.) [m]</b>	

## Pflanzenartenliste

Gruppe / Pflanzenart	MS	M	W	Vs	St	PA	Ph	Sz	VS	V	G	cf	Rote Liste					
													§	HH	ND	SH	D	
Glechoma hederacea (Gundermann)	7	h		K1														
Impatiens parviflora (Kleinblütiges Springkraut)	7	z		K1	-													
Malus domestica (Kultur-Apfel)	7	z		B2														
Philadelphus coronarius (Europäischer Pfeifenstrauch)	7	z		S														
Populus tremula (Zitter-Pappel)	7	h		B1														
Populus x canadensis (Hybrid-Pappel)	7	w		B1	-													
Quercus robur (Stiel-Eiche)	7	z		B1														
Ribes uva-crispa (Stachelbeere)	7	z		S														
Rubus fruticosus agg. (Artengruppe Echte Brombeere)	7	l		S	-													
Salix spec. (Weide)	7	z		B1														
Sambucus nigra (Schwarzer Holunder)	7	h		S														
Sorbus aucuparia (Eberesche)	7	z		B1	-													
Urtica dioica (Große Brennessel)	7	h		K1														
<b>Anzahl Rote Liste Arten</b>																		
<b>Anzahl Arten</b>																	24	

MS: Mengensystem; M: Mengenangabe, W: Bewertung der Art (FFH-Monitoring), Vs: Vegetationsschicht, St: Status, PA: Autor Phänologie; Ph: Phänologie, Sz: Soziabilität, VS: Vitalitätssystem; V: Vitalität, G: Geschlecht, cf: unsichere Bestimmung, §: Schutz nach BNatSchG, HH: Rote Liste Hamburg, Nds: Rote Liste Niedersachsen, SH: Rote Liste Schleswig-Holstein, D: Rote Liste Deutschland