

Erhebungsbogen

B

Projekt	Biotopkartierung Hamburg	Interne Nr.	10047
		DK5 DK5-GK	5634 5636
Handlungsbedarf	Nein	DK5 - Name	Klein-Flottbek
Bearbeitung	ENS	Biotop-Nr. alt	32 35
Räumliche Abbildung	Fläche	Kartierung	05.08.2009
Anzahl Abschnitte	3	Fläche / Länge [m²/m]	19569,3091
		Breite (lineare Abb.) [m]	

Gesetzlicher Schutz **_ kein gesetzl. Schutz kein gesetzlich geschütztes Biotop** **Schutz nur teilweise** **Nein**

Gesamtbewertung	6	Wertvoll
– Alter	6	Biotop mittleren Alters, 50 bis 100 Jahre
– Belastungsgrad	6	Flächenhaft geringe oder örtlich stärkere oder Vorbelastung mit deutlichem Einfluß
– Ökolog. Funktion	6	Hohe Bedeutung in einem Biotopkomplex, für den lokalen Biotopverbund oder als Puffer
– Seltenheit	6	Seltener Biotoptyp, ohne seltene oder bedrohte Pflges., ungesättigtes Artenspektrum, reliktsische RL-Arten

Bestandsbeschreibung

Gehölzreihen und Gehölze, die überwiegend einen 2 m breite Sand-, Asphalt- und Pflsterwege säumen. Gepflanzte Gehölze und Reste alter Hainbuchen- und Lindenhecken, vereinzelt auch alte Stieleichen und Linden mit Stammdurchmessern bis 70 cm. Überwiegend heimische Gehölzen, die mit Ziergehölzen durchsetzt sind (z.T. Gehölzanflug aus dem benachbarten Botanischen Garten). Zum Weg beschnitten oder an Grenze zum Jenisch Gymnasium verwildeter Charakter. Naturnahe und naturferne Abschnitte wechseln sich ab.

35.01: Böschung am Parkplatz

35.02: Gehölz entlang des Botanischen Gartens

35.03: am Ziegeleiteich

Vorkommen an Biotoptypen

1	TF	Typ	HF	F.Anteil
2	BTYP	Biotoptyp	- gesetzl. Grundl.	
3	Zusatz	Zusatz zum Biotoptypen		
4	LRT	Lebensraumtyp		
1	1		Ja	80 %
2	HGZ	Sonstiges Kleingehölz (2000)		
1	2			20 %
2	AKM	Halbruderale Gras- und Staudenflur mittlerer Standorte (2000)		

Räumliche Lage

Lagebeschreibung	Zwischen Hesten und Botanischem Institut, westlich und nördlich des Botanischen Gartens		
Nachbarnutzung/en	Parkplatz, Erholung, Sport, Wohnen		
Rechtswert (X)	556802	Hochwert (Y)	5935115
Bezirk	Altona	Naturraum	Geestplatten westlich der Alster (696.01)
Stadtteil (OT-Nr.)	Osdorf (221)	Gemarkung	Groß-Flottbek (208)
Digitaler Grünplan	<input checked="" type="checkbox"/> Hafengesamtgebiet	<input type="checkbox"/> Ramsargebiet	<input type="checkbox"/> EG-Vogelschutzgeb.
Ausgleichsflächen NSG / ND / LSG	<input type="checkbox"/> Biosphärenreservat	<input type="checkbox"/> Nationalpark	
FFH-GEBIET	LSG Altona-Südwest, Ottensen, Othmarschen, Klein Flottbek, Nienstedten, Dockenhuden, Blankenese, Rissen [HH-2003 / Anteil: 5%], LSG Gross Flottbek [HH-2012 / Anteil: 88%], LSG Osdorf [HH-2029 / Anteil: < 1%]		
Wasserschutzgebiet			

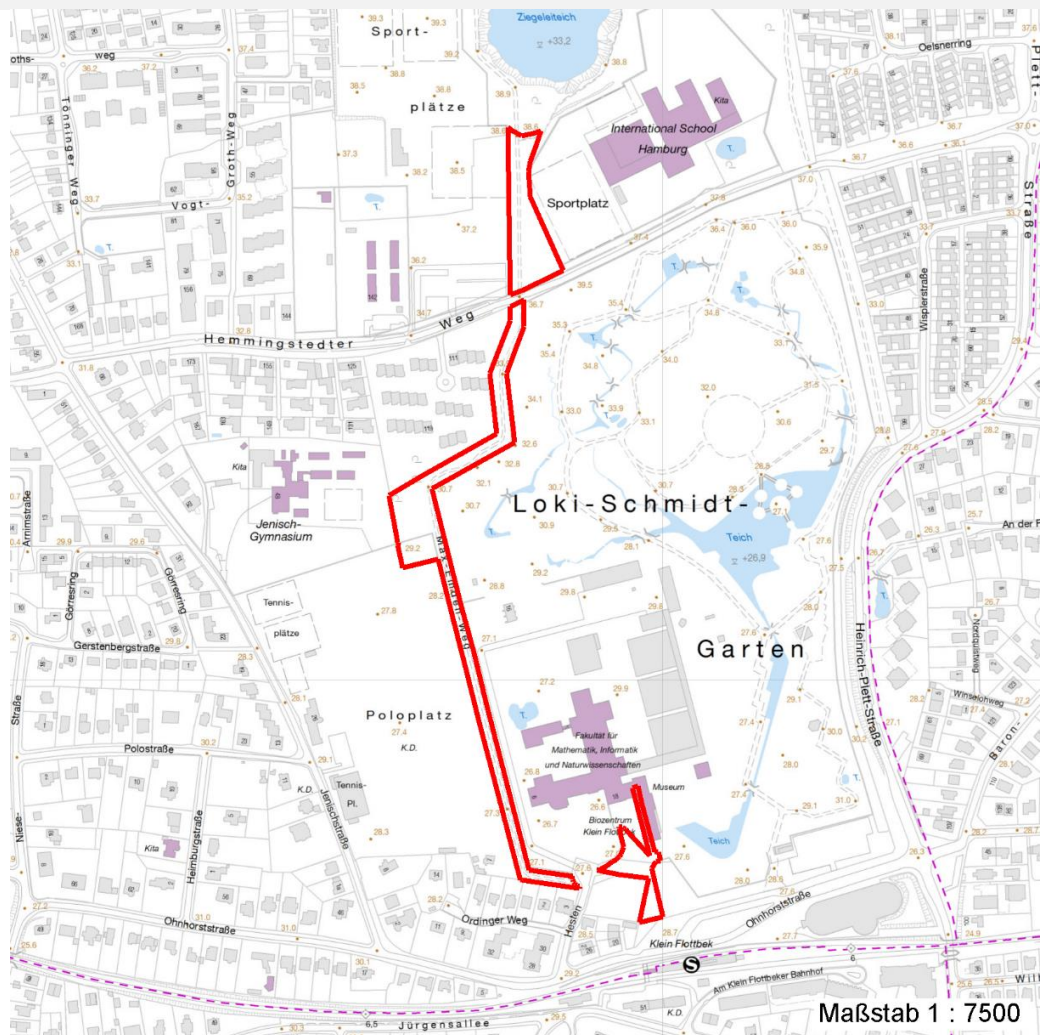
Erhebungsbogen

B

Projekt	Biotopkartierung Hamburg	Interne Nr.	10047
		DK5 DK5-GK	5634 5636
		DK5 - Name	Klein-Flottbek
Handlungsbedarf	Nein	Biotop-Nr. alt	32 35
Bearbeitung	ENS	Kartierung	05.08.2009
Räumliche Abbildung	Fläche	Fläche / Länge [m²/m]	19569,3091
Anzahl Abschnitte	3	Breite (lineare Abb.) [m]	

Räumliche Lage

Karte



Weitere Erhebungsbögen

Interne Nr.	Interne Nr. Zuordnung	DK5	Biotop-Nr.	Kartierung	Zuordnung	DK5 (GK)	Biotop-Nr. (alt)
10047	10067	5634	32	15.09.2001	K	5636	35
10047	10067	5634	32	15.09.2001	=	5636	35

Zuordnung: N = nachfolgende Kartierung, K = weitere Kartierungen (zeitlich vorher oder nachher)

Foto

Interne Nr.	Index	Dateiname	Aufnahmerichtung
14516	0	5634_32_050809_1.JPG	N
14517	0	5634_32_050809_2.JPG	W
14518	0	5634_32_050809_3.JPG	S

Erhebungsbogen

B

Projekt	Biotopkartierung Hamburg	Interne Nr.	10047
		DK5 DK5-GK	5634 5636
Handlungsbedarf	Nein	DK5 - Name	Klein-Flottbek
Bearbeitung	ENS	Biotop-Nr. alt	32 35
Räumliche Abbildung	Fläche	Kartierung	05.08.2009
Anzahl Abschnitte	3	Fläche / Länge [m²/m]	19569,3091
		Breite (lineare Abb.) [m]	

Weitere Angaben

Merkmal	Wert
Auswertung	
Gefährdung / Einflüsse	Intensivierung der Nutzung oder Pflege (Keine)
Wertgesichtspunkte	Reste von kulturhistorisch typischen Strukturen
	Ökologisch positive Entwicklungstendenz zu naturnahen Gehölz
zoologisch bedeutsame Strukturen	Dichte spontane Gebüsche
Bedeutung für Tiergruppe	Insekten, allgemein
	Vögel
Maßnahmen	Beseitigung von Zierpflanzen - 1.8
	Natürliche Entwicklung (Sukzession) zulassen

Foto

Fotodatei	5634_32_050809_1.JPG	Fotodatei	5634_32_050809_2.JPG
Bildbeschreibung	Abschnitt 35.03	Bildbeschreibung	Abschnitt 35.02
Aufnahmerichtung	N	Aufnahmerichtung	W



Erhebungsbogen

B

Projekt	Biotopkartierung Hamburg	Interne Nr.	10047
		DK5 DK5-GK	5634 5636
Handlungsbedarf	Nein	DK5 - Name	Klein-Flottbek
Bearbeitung	ENS	Biotop-Nr. alt	32 35
Räumliche Abbildung	Fläche	Kartierung	05.08.2009
Anzahl Abschnitte	3	Fläche / Länge [m²/m]	19569,3091
		Breite (lineare Abb.) [m]	

Foto

Fotodatei	5634_32_050809_3.JPG	Fotodatei	
Bildbeschreibung	Abschnitt 32.02	Bildbeschreibung	
Aufnahmerichtung	S	Aufnahmerichtung	



Teilflächenbeschreibung

Teilflächentyp		Teilflächen-Nr.	1
Biotoptyp	Sonstiges Kleingehölz (2000)	Biotoptyp	HGZ
- Zusatz		- gesetzl. Grundl.	
FFH-LRT		FFH-LRT	
Beschreibung		Entw.potential LRT	
		Hauptfläche	Ja
		Flächenanteil	80 %
		FFH-Unters.Fläche	Nein
		Saatgutfläche	Nein

Weitere Angaben

Merkmal	Wert
Boden	
Feuchte	6 - mäßig feucht und wechselfeucht
Stickstoffgehalt	7 - stickstoffreich
Standort, Relief	
Neigung - Gelände	N3 - mittel geneigt (9-18 %)
Ausrichtung	W - West
Belichtung	5 - halbschattig
Luft	windberuhigt
Veg. - Deckg./Ant.	
Gesamt	90 %
1. Baumschicht	70 %
Strauchschicht	70 %
1. Krautschicht	30 %
Veg. - Höhe	
1. Baumschicht	18.00 m

Projekt	Biotopkartierung Hamburg		Interne Nr.	10047	
			DK5 DK5-GK	5634	5636
Handlungsbedarf	Nein		DK5 - Name	Klein-Flottbek	
Bearbeitung	ENS	Kopie	Nein	Biotop-Nr. alt	32 35
Räumliche Abbildung	Fläche		Kartierung	05.08.2009	
Anzahl Abschnitte	3		Fläche / Länge [m²/m]	19569,3091	
			Breite (lineare Abb.) [m]		

Zeigerwerte der Pflanzenartenliste (Auswertung)

Standort	Belichtung	halbschattig	5,4
Boden	Feuchte	frisch und mäßig frisch	5,4
	Stickstoff (N)	stickstoffreich	6,7
	Reaktion	neutral	6,9
Vegetation	Mahdverträglichkeit	schnittempfindlich bis mäßig schnittverträglich	4
Zeigerwerte	Futterwert	geringwertiges Futter	3
	Wechselfeuchteanzeiger		0
	Giftpflanzen		0
	Überschw.anzeiger		4

Pflanzenartenliste

Gruppe / Pflanzenart	MS	M	W	Vs	St	PA	Ph	Sz	VS	V	G	cf	Rote Liste						
													§	HH	ND	SH	D		
Tracheobionta (Gefäßpflanzen)																			
Acer campestre (Feld-Ahorn)	7	h		S															
Acer platanoides (Spitz-Ahorn)	7	h		S															
Acer pseudoplatanus (Berg-Ahorn)	7	h		B1															
Acer pseudoplatanus (Berg-Ahorn)	7	h		S	-														
Aegopodium podagraria (Giersch)	7	h		K1															
Aesculus hippocastanum (Gewöhnliche Rosskastanie)	7	z		B1															
Alliaria petiolata (Knoblauchsrauke)	7	z		K1	-														
Alnus incana (Grau-Erle)	7	z		B1															
Betula pendula (Hänge-Birke)	7	z		B1															
Calystegia sepium (Zaun-Winde)	7	z		B2															
Carpinus betulus (Hainbuche)	7	z		S	-														
Carpinus betulus (Hainbuche)	7	z		S															
Chaerophyllum temulum (Hecken-Kälberkropf)	7	w		K1															
Circaea lutetiana (Gewöhnliches Hexenkraut)	7	z		K1	-														
Clematis vitalba (Gewöhnliche Waldrebe)	7	w		K1															
Corylus avellana (Haselnuss)	7	z		S															
Crataegus monogyna (Eingrifflicher Weißdorn)	7	z		S															
Dactylis glomerata (Wiesen-Knäuelgras)	7	z		K1															
Dryopteris dilatata (Breitblättriger Wurmfarne)	7	w		K1															
Euonymus europaeus (Gewöhnliches Pfaffenhütchen)	7	w		S															
Fagus sylvatica (Rotbuche)	7	w		B1	-														
Fallopia japonica (Japanischer Staudenknöterich)	7	w		K1															
Fraxinus excelsior (Gewöhnliche Esche)	7	w		S															
Galeobdolon argentatum (Garten Goldnessel)	7	z		K1	-														
Galeopsis spec. (Hohlzahn)	7	z		K1															
Geum urbanum (Echte Nelkenwurz)	7	h		K1															
Glechoma hederacea (Gundermann)	7	z		K1	-														
Hedera helix (Efeu)	7	z		K1															
Ilex aquifolium (Stechpalme)	7	w		S	-											b			
Impatiens parviflora (Kleinblütiges Springkraut)	7	z		K1															
Juglans regia (Echte Walnuss)	7	w		K1	-														D
Ligustrum vulgare (Gemeiner Liguster)	7	z		S															

Erhebungsbogen

B

Projekt	Biotopkartierung Hamburg		Interne Nr.	10047	
			DK5 DK5-GK	5634 5636	
Handlungsbedarf	Nein		DK5 - Name	Klein-Flottbek	
Bearbeitung	ENS	Kopie	Nein	Biotop-Nr. alt	32 35
Räumliche Abbildung	Fläche			Kartierung	05.08.2009
Anzahl Abschnitte	3			Fläche / Länge [m²/m]	19569,3091
				Breite (lineare Abb.) [m]	

Pflanzenartenliste

Gruppe / Pflanzenart	MS	M	W	Vs	St	PA	Ph	Sz	VS	V	G	cf	§	Rote Liste			
														HH	ND	SH	D
Malus domestica (Kultur-Apfel)	7	w		B2													
Philadelphus coronarius (Europäischer Pfeifenstrauch)	7	z		S													
Pinus sylvestris (Wald-Kiefer)	7	w		B1													
Plantago major major (Großer Wegerich)	7	z		K1													
Poa nemoralis (Hain-Rispengras)	7	z		K1													
Populus nigra (Schwarz-Pappel)	7	w		B1										2	3		3
Populus tremula (Zitter-Pappel)	7	w		B1	-												
Populus tremula (Zitter-Pappel)	7	w		S	-												
Prunus padus (Echte Traubenkirsche)	7	w		S	-												
Prunus spinosa (Schlehe)	7	z		S													
Pseudotsuga menziesii (Douglasie)	7	w		B1													
Quercus robur (Stiel-Eiche)	7	h		B1													
Rosa rugosa (Kartoffel-Rose)	7	z		S													
Rosa spec. (Rose)	7	z		S													
Rubus fruticosus agg. (Artengruppe Echte Brombeere)	7	z		S													
Rubus idaeus (Himbeere)	7	l		S	-												
Salix caprea (Sal-Weide)	7	w		S	-												
Sambucus nigra (Schwarzer Holunder)	7	z		S													
Sorbus aucuparia (Eberesche)	7	z		S													
Sorbus intermedia (Schwedische Mehlbeere)	7	z		B2													R
Stachys sylvatica (Wald-Ziest)	7	z		K1													
Symphoricarpos albus (Schneebeere)	7	z		S													
Taxus baccata (Gemeine Eibe)	7	z		S									b		3		V
Thuja spec. (Lebensbaum)	7	z		S													
Tilia platyphyllos (Sommer-Linde)	7	w		B1	-												
Urtica dioica (Große Brennnessel)	7	z		K1													
Viburnum lantana (Wolliger Schneeball)	7	w		S	-												
Viburnum opulus (Gewöhnlicher Schneeball)	7	z		S													
Anzahl Rote Liste Arten														1	2	1	3
Anzahl Arten														57			

MS: Mengensystem; M: Mengenangabe, W: Bewertung der Art (FFH-Monitoring), Vs: Vegetationsschicht, St: Status, PA: Autor Phänologie; Ph: Phänologie, Sz: Soziabilität, VS: Vitalitätssystem; V: Vitalität, G: Geschlecht, cf: unsichere Bestimmung, §: Schutz nach BNatSchG, HH: Rote Liste Hamburg, Nds: Rote Liste Niedersachsen, SH: Rote Liste Schleswig-Holstein, D: Rote Liste Deutschland

Teilflächenbeschreibung

Teilflächentyp		Teilflächen-Nr.	2
Biotoptyp	Halbruderale Gras- und Staudenflur mittlerer Standorte (2000)	Biotoptyp	AKM
- Zusatz		- gesetzl. Grundl.	
FFH-LRT		FFH-LRT	
Beschreibung		Entw.potential LRT	
		Hauptfläche	
		Flächenanteil	20 %
		FFH-Unters.Fläche	Nein
		Saatgutfläche	Nein

Erhebungsbogen

B

Projekt	Biotopkartierung Hamburg	Interne Nr.	10047
		DK5 DK5-GK	5634 5636
Handlungsbedarf	Nein	DK5 - Name	Klein-Flottbek
Bearbeitung	ENS	Biotop-Nr. alt	32 35
Räumliche Abbildung	Fläche	Kartierung	05.08.2009
Anzahl Abschnitte	3	Fläche / Länge [m²/m]	19569,3091
		Breite (lineare Abb.) [m]	

Weitere Angaben

Merkmal	Wert
Standort, Relief	
Relief	Böschung
Neigung - Gelände	N3 - mittel geneigt (9-18 %)
Ausrichtung	W - West
Luft	windberuhigt
Veg. - Deckg./Ant.	
1. Krautschicht	90 %

Zeigerwerte der Pflanzenartenliste (Auswertung)

Standort	Belichtung	halbsonnig	6,9
Boden	Feuchte	mäßig feucht und wechselfeucht	5,9
	Stickstoff (N)	stickstoffreich	6,9
	Reaktion	schwach sauer	6,4
Vegetation	Mahdverträglichkeit	mäßig schnittverträglich (erster Schnitt nicht vor 1. Juli)	4,6
Zeigerwerte	Futterwert	mäßige Futterqualität	3,8
	Wechselfeuchteanzeiger		3
	Giftpflanzen		0
	Überschw.anzeiger		1

Pflanzenartenliste

Gruppe / Pflanzenart	MS	M	W	Vs	St	PA	Ph	Sz	VS	V	G	cf	§	Rote Liste			
														HH	ND	SH	D
Tracheobionta (Gefäßpflanzen)																	
Alliaria petiolata (Knoblauchsrauke)	7	z		K1													
Arrhenatherum elatius (Glatthafer)	7	z		K1													
Artemisia vulgaris (Gewöhnlicher Beifuß)	7	z		K1													
Calamagrostis epigejos (Land-Reitgras)	7	h		K1													
Cirsium arvense (Acker-Kratzdistel)	7	z		K1													
Dactylis glomerata (Wiesen-Knäuelgras)	7	z		K1													
Elymus repens (Gewöhnliche Quecke)	7	z		K1													
Fallopia japonica (Japanischer Staudenknöterich)	7	z		K1													
Galium aparine (Kletten-Labkraut)	7	z		K1													
Plantago lanceolata (Spitz-Wegerich)	7	z		K1													
Poa annua (Einjähriges Rispengras)	7	z		K1													
Poa nemoralis (Hain-Rispengras)	7	z		K1													
Ranunculus repens (Kriechender Hahnenfuß)	7	z		K1													
Rumex obtusifolius (Stumpfbblätteriger Ampfer)	7	z		K1													
Tanacetum vulgare (Rainfarn)	7	z		K1													
Urtica dioica (Große Brennessel)	7	z		K1													
	Anzahl Rote Liste Arten																
	Anzahl Arten													16			

MS: Mengensystem; M: Mengenangabe, W: Bewertung der Art (FFH-Monitoring), Vs: Vegetationsschicht, St: Status, PA: Autor Phänologie; Ph: Phänologie, Sz: Soziabilität, VS: Vitalitätssystem; V: Vitalität, G: Geschlecht, cf: unsichere Bestimmung, §: Schutz nach BNatSchG, HH: Rote Liste Hamburg, Nds: Rote Liste Niedersachsen, SH: Rote Liste Schleswig-Holstein, D: Rote Liste Deutschland