

# Erhebungsbogen

**B**

<b>Projekt</b>	Biotopkartierung Hamburg	<b>Interne Nr.</b>	122094
		<b>DK5   DK5-GK</b>	<b>5634</b>
<b>Handlungsbedarf</b>	Nein	<b>DK5 - Name</b>	Klein-Flottbek
<b>Bearbeitung</b>	BEG	<b>Biotop-Nr.   alt</b>	<b>304</b>
<b>Räumliche Abbildung</b>	Linie	<b>Kartierung</b>	02.06.2018
<b>Anzahl Abschnitte</b>	5	<b>Fläche / Länge [m<sup>2</sup>/m]</b>	1075,79
		<b>Breite (lineare Abb.) [m]</b>	4

**Gesetzlicher Schutz**    **\_ kein gesetzl. Schutz**    **kein gesetzlich geschütztes Biotop**    **Schutz nur teilweise**    **Nein**

<b>Gesamtbewertung</b>	6	Wertvoll
– <b>Alter</b>	7	Biotop hohen Alters, 100 bis 200 Jahre
– <b>Belastungsgrad</b>	4	Flächenhaft deutliche Belastung ohne nachh. Schäden
– <b>Ökolog. Funktion</b>	6	Hohe Bedeutung in einem Biotopkomplex, für den lokalen Biotopverbund oder als Puffer
– <b>Seltenheit</b>	5	Seltener Biotoptyp, floristisch stark verarmt, ohne seltener Pflges. od. verbr. artenreicher Biotoptyp

## Bestandsbeschreibung

Knickstrukturen zwischen Kleingärten und Sportanlagen.  
 Der Knickwall ist nur noch stellenweise erkennbar. Aufgrund der vorangegangenen Zuordnungen als Knick belassen.

## Vorkommen an Biotoptypen

1	TF	Typ	HF	F.Anteil
2	BTYP	Biotoptyp		- gesetzl. Grundl.
3	Zusatz	Zusatz zum Biotoptypen		
4	LRT	Lebensraumtyp		
1	1		Ja	100 %
2	HWB	Durchgewachsener Knick (2018)		(§ 14 (2) 2.2)
3	kd	degenerierter Knickwall (kd)		

## Räumliche Lage

<b>Lagebeschreibung</b>	Knicks nördlich des Hemmingstedter Weges		
<b>Nachbarnutzung/en</b>	Kleingärten, Sportanlagen, Wege, Naherholung, Wohnen		
<b>Rechtswert (X)</b>	556779	<b>Hochwert (Y)</b>	5936011
<b>Bezirk</b>	Altona	<b>Naturraum</b>	Geestplatten westlich der Alster (696.01)
<b>Stadtteil (OT-Nr.)</b>	Osdorf(221)	<b>Gemarkung</b>	Osdorf(206)
<b>Digitaler Grünplan</b>	<input checked="" type="checkbox"/> <b>Hafengesamtgebiet</b>	<input type="checkbox"/> <b>Ramsargebiet</b>	<input type="checkbox"/> <b>EG-Vogelschutzgeb.</b>
<b>Ausgleichsflächen</b>	<input type="checkbox"/> <b>Biosphärenreservat</b>	<input type="checkbox"/> <b>Nationalpark</b>	<input type="checkbox"/>
<b>NSG / ND / LSG</b>	LSG Gross Flottbek [ HH-2012 / Anteil: 27% ], LSG Osdorf [ HH-2029 / Anteil: 54% ]		
<b>FFH-GEBIET</b>			
<b>Wasserschutzgebiet</b>			

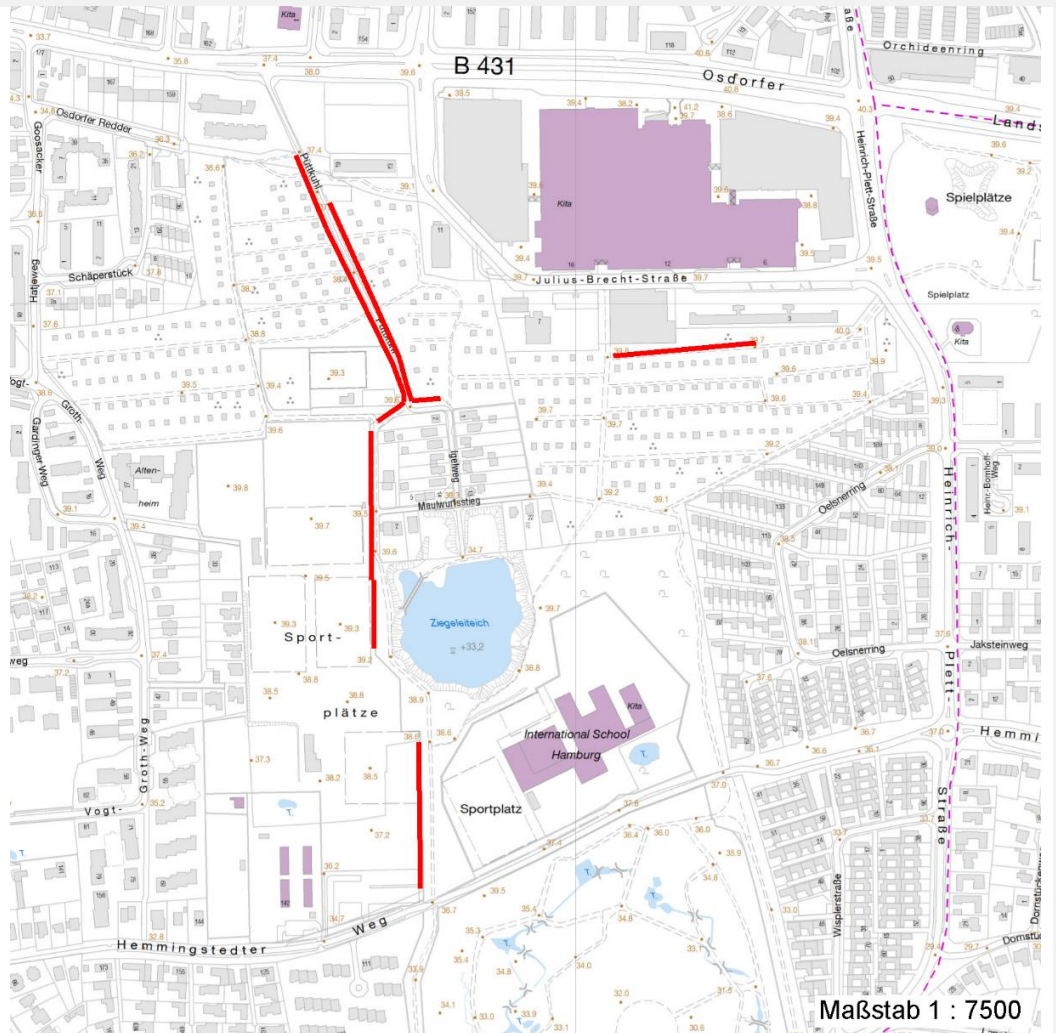
# Erhebungsbogen

**B**

<b>Projekt</b>	Biotopkartierung Hamburg	<b>Interne Nr.</b>	122094
		<b>DK5   DK5-GK</b>	<b>5634</b>
		<b>DK5 - Name</b>	Klein-Flottbek
<b>Handlungsbedarf</b>	Nein	<b>Biotop-Nr.   alt</b>	<b>304</b>
<b>Bearbeitung</b>	BEG	<b>Kartierung</b>	02.06.2018
<b>Räumliche Abbildung</b>	Linie	<b>Fläche / Länge [m<sup>2</sup>/m]</b>	1075,79
<b>Anzahl Abschnitte</b>	5	<b>Breite (lineare Abb.) [m]</b>	4

## Räumliche Lage

### Karte



## Weitere Erhebungsbögen

Interne Nr.	Interne Nr. Zuordnung	DK5	Biotop-Nr.	Kartierung	Zuordnung	DK5 (GK)	Biotop-Nr. (alt)
122094	10323	5634	218	09.09.2009	<	5636	32

Zuordnung: N = nachfolgende Kartierung, K = weitere Kartierungen (zeitlich vorher oder nachher)

## Foto

Interne Nr.	Index	Dateiname	Aufnahmerichtung
67734	0	5634_304_020618_1.JPG	
67735	0	5634_304_020618_3.JPG	
67736	0	5634_304_020618_2.JPG	

# Erhebungsbogen

**B**

<b>Projekt</b>	Biotopkartierung Hamburg	<b>Interne Nr.</b>	122094
<b>Handlungsbedarf</b>	Nein	<b>DK5   DK5-GK</b>	<b>5634</b>
<b>Bearbeitung</b>	BEG	<b>DK5 - Name</b>	Klein-Flottbek
<b>Räumliche Abbildung</b>	Linie	<b>Biotop-Nr.   alt</b>	<b>304</b>
<b>Anzahl Abschnitte</b>	5	<b>Kartierung</b>	02.06.2018
		<b>Fläche / Länge [m<sup>2</sup>/m]</b>	1075,79
		<b>Breite (lineare Abb.) [m]</b>	4

## Foto

**Fotodatei** 5634\_304\_020618\_1.JPG  
**Bildbeschreibung** k.A.  
**Aufnahmerichtung**

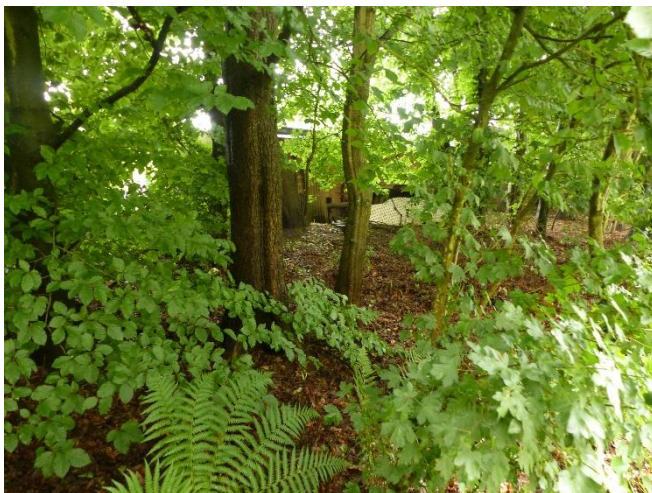


**Fotodatei** 5634\_304\_020618\_2.JPG  
**Bildbeschreibung** k.A.  
**Aufnahmerichtung**



## Foto

**Fotodatei** 5634\_304\_020618\_3.JPG  
**Bildbeschreibung** k.A.  
**Aufnahmerichtung**



**Fotodatei**  
**Bildbeschreibung**  
**Aufnahmerichtung**

# Erhebungsbogen

**B**

<b>Projekt</b>	Biotopkartierung Hamburg	<b>Interne Nr.</b>	122094
		<b>DK5   DK5-GK</b>	<b>5634</b>
<b>Handlungsbedarf</b>	Nein	<b>DK5 - Name</b>	Klein-Flottbek
<b>Bearbeitung</b>	BEG	<b>Biotop-Nr.   alt</b>	<b>304</b>
<b>Räumliche Abbildung</b>	Linie	<b>Kartierung</b>	02.06.2018
<b>Anzahl Abschnitte</b>	5	<b>Fläche / Länge [m<sup>2</sup>/m]</b>	1075,79
		<b>Breite (lineare Abb.) [m]</b>	4

## Teilflächenbeschreibung

<b>Teilflächentyp</b>		<b>Teilflächen-Nr.</b>	1
<b>Biotoptyp</b>	Durchgewachsener Knick (2018)	<b>Biotoptyp</b>	HWB
<b>- Zusatz</b>	degenerierter Knickwall (kd)	<b>- gesetzl. Grundl.</b>	(§ 14 (2) 2.2)
<b>FFH-LRT</b>		<b>FFH-LRT</b>	
<b>Beschreibung</b>		<b>Entw.potential LRT</b>	
		<b>Hauptfläche</b>	Ja
		<b>Flächenanteil</b>	100 %
		<b>FFH-Unters.Fläche</b>	Nein
		<b>Saatgutfläche</b>	Nein

## Zeigerwerte der Pflanzenartenliste (Auswertung)

<b>Standort</b>	<b>Belichtung</b>	halbschattig	5,3
<b>Boden</b>	<b>Feuchte</b>	frisch und mäßigfrisch	5,4
	<b>Stickstoff (N)</b>	mäßig stickstoffarm bis stickstoffreich	6,3
	<b>Reaktion</b>	neutral	7,1
<b>Vegetation</b>	<b>Mahdverträglichkeit</b>	schnittempfindlich (nur Herbstschnitt vertragend)	2,8
<b>Zeigerwerte</b>	<b>Futterwert</b>	geringwertiges Futter	3,4
	<b>Wechselfeuchteanzeiger</b>		0
	<b>Giftpflanzen</b>		0
	<b>Überschw.anzeiger</b>		2

## Pflanzenartenliste

Gruppe / Pflanzenart	MS	M	W	Vs	St	PA	Ph	Sz	VS	V	G	cf	§	Rote Liste			
														HH	ND	SH	D
<b>Tracheobionta (Gefäßpflanzen)</b>																	
Acer campestre (Feld-Ahorn)	7	h															
Acer platanoides (Spitz-Ahorn)	7	z															
Acer pseudoplatanus (Berg-Ahorn)	7	h															
Aegopodium podagraria (Giersch)	7	z															
Alliaria petiolata (Knoblauchsrauke)	7	z															
Betula pendula (Hänge-Birke)	7	w															
Carpinus betulus (Hainbuche)	7	h															
Chelidonium majus (Schöllkraut)	7	w															
Circaea lutetiana (Gewöhnliches Hexenkraut)	7	z															
Cornus alba (Weißer (Tartarischer) Hartriegel)	7	z															
Corylus avellana (Haselnuss)	7	h															
Crataegus monogyna (Eingrifflicher Weißdorn)	7	z															
Dactylis glomerata (Wiesen-Knäuelgras)	7	z															
Dryopteris carthusiana (Dorniger Wurmfarne)	7	w															
Fagus sylvatica (Rotbuche)	7	z															
Fallopia japonica (Japanischer Staudenknöterich)	7	w															
Geum urbanum (Echte Nelkenwurz)	7	z															
Impatiens parviflora (Kleinblütiges Springkraut)	7	z															
Ligustrum vulgare (Gemeiner Liguster)	7	z															

# Erhebungsbogen

**B**

<b>Projekt</b>	Biotopkartierung Hamburg	<b>Interne Nr.</b>	122094
		<b>DK5   DK5-GK</b>	<b>5634</b>
<b>Handlungsbedarf</b>	Nein	<b>DK5 - Name</b>	Klein-Flottbek
<b>Bearbeitung</b>	BEG	<b>Biotop-Nr.   alt</b>	<b>304</b>
<b>Räumliche Abbildung</b>	Linie	<b>Kartierung</b>	02.06.2018
<b>Anzahl Abschnitte</b>	5	<b>Fläche / Länge [m<sup>2</sup>/m]</b>	1075,79
		<b>Breite (lineare Abb.) [m]</b>	4

## Pflanzenartenliste

Gruppe / Pflanzenart	MS	M	W	Vs	St	PA	Ph	Sz	VS	V	G	cf	§	Rote Liste				
														HH	ND	SH	D	
Philadelphus coronarius (Europäischer Pfeifenstrauch)	7	z																
Prunus padus (Echte Traubenkirsche)	7	z																
Quercus robur (Stiel-Eiche)	7	h																
Rosa multiflora (Vielblütige Rose)	7	z																
Rosa spec. (Rose)	7	z																
Rubus fruticosus agg. (Artengruppe Echte Brombeere)	7	z																
Sambucus nigra (Schwarzer Holunder)	7	z																
Symphoricarpos albus (Schneebeere)	7	z																
Ulmus glabra (Berg-Ulme)	7	w																V
Urtica dioica (Große Brennnessel)	7	z																
Viburnum opulus (Gewöhnlicher Schneeball)	7	z																
<b>Anzahl Rote Liste Arten</b>													<b>1</b>					
<b>Anzahl Arten</b>													<b>30</b>					

MS: Mengensystem; M: Mengenangabe, W: Bewertung der Art (FFH-Monitoring), Vs: Vegetationsschicht, St: Status, PA: Autor Phänologie; Ph: Phänologie, Sz: Soziabilität, VS: Vitalitätssystem; V: Vitalität, G: Geschlecht, cf: unsichere Bestimmung, §: Schutz nach BNatSchG, HH: Rote Liste Hamburg, Nds: Rote Liste Niedersachsen, SH: Rote Liste Schleswig-Holstein, D: Rote Liste Deutschland